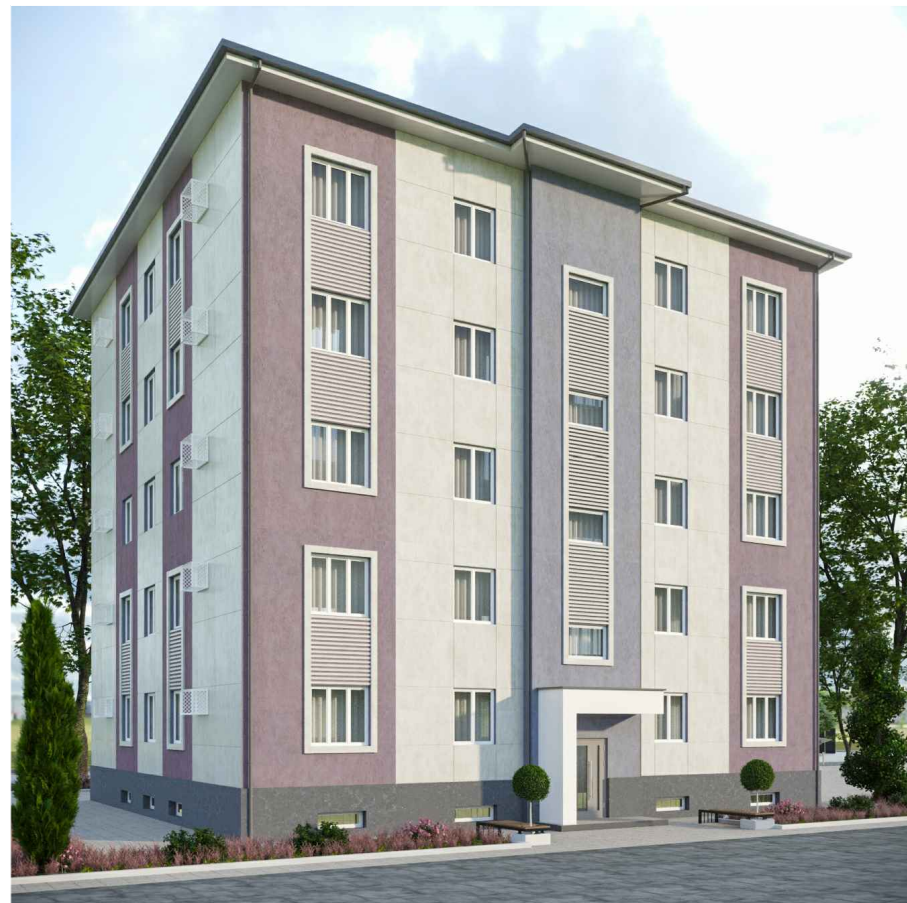
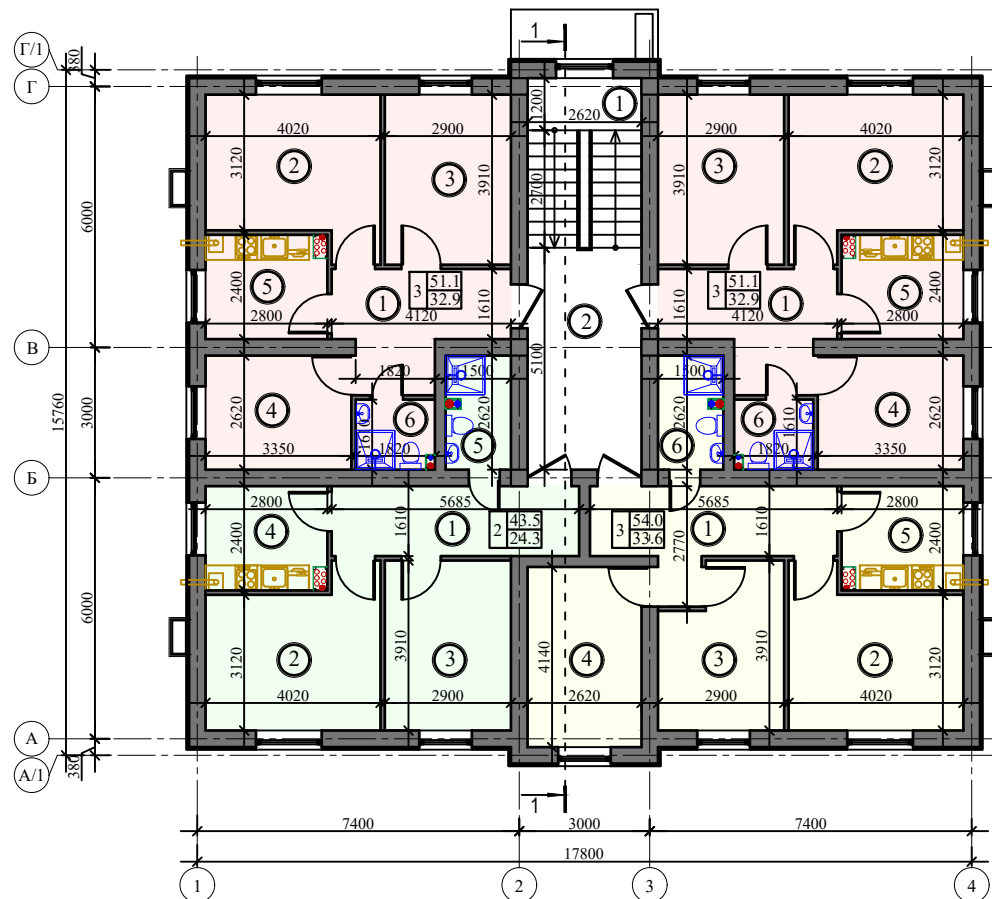
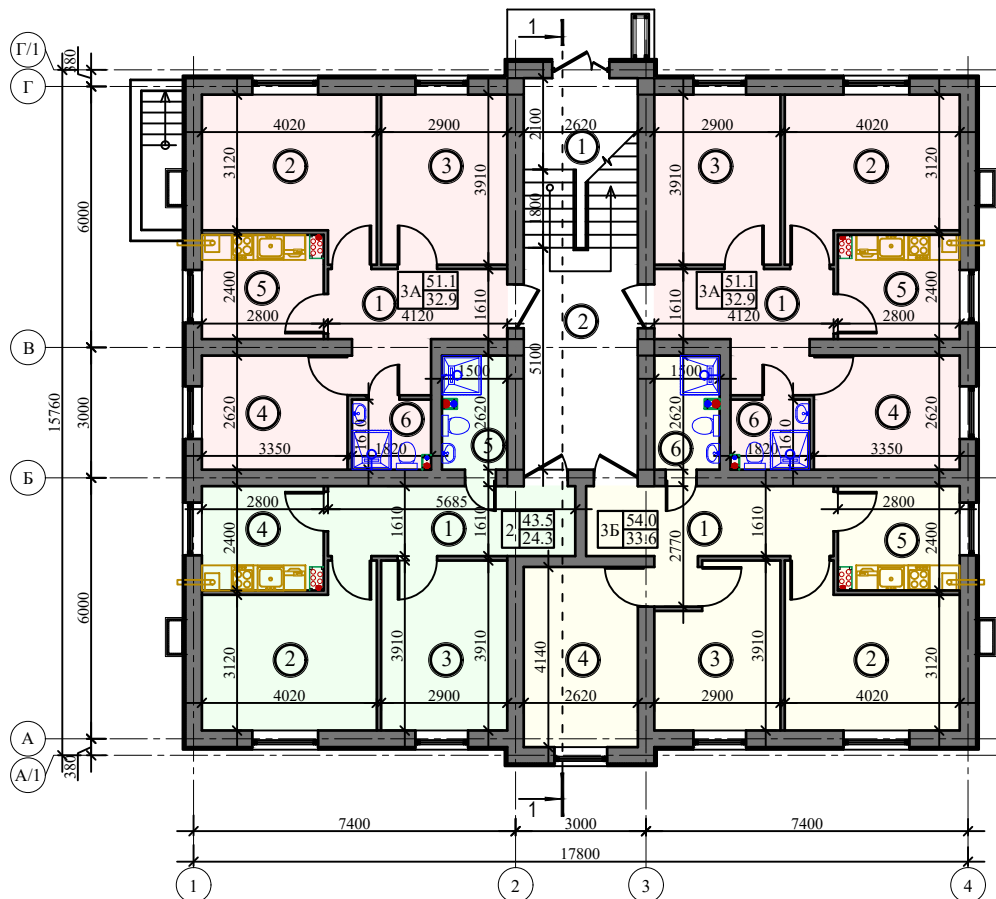


5-ЭТАЖНЫЙ 20-КВАРТИРНЫЙ 2, 3А и 3Б КОМНАТНЫЙ ЖИЛОЙ ДОМ (Комплексной конструкции) (ТП 114-11-8с-21)



План стен 1 этажа

Планы стен 2÷5 этажей



Экспликация помещений

Экспликация помещений

Номер помещения	Наименование	Площадь м ²
1	Лестничная клетка	10.01
2	Холл	13,1
3-комнатная квартира 3А(2шт)		
1	Прихожая	8.79
2	Общая комната	13.15
3	Спальня	11.20
4	Спальня	8.59
5	Кухня	6.51
6	Совмещенный сан узел	2.86
Жилая площадь квартиры		32.94
Общая площадь квартиры		51.10
3-комнатная квартира 3Б(1шт)		
1	Прихожая	10.07
2	Общая комната	13.15
3	Спальня	9.92
4	Спальня	10.58
5	Кухня	6.51
6	Совмещенный сан узел	3.77
Жилая площадь квартиры		33.65
Общая площадь квартиры		54.00

Номер помещения	Наименование	Площадь м ²
2-комнатные квартиры 2(1шт)		
1	Прихожая	8.91
2	Общая комната	13,15
3	Спальня	11.20
4	Кухня	6,51
5	Совмещенный сан узел	3,77
Жилая площадь квартиры		24.35
Общая площадь квартиры		43.54

ОБЪЕМНО-ПЛАНИРОВОЧНЫЕ ПОКАЗАТЕЛИ (На весь дом)

N п/п	Наименование	Ед.изм.	Площадь
1	Жилая площадь квартир	м ²	618,50
2	Общая площадь квартир	м ²	998,70
3	Общая площадь подвала	м ²	231,6
4	Площадь жилого здания	м ²	1242,51
5	Строительный объем (надземная часть)	(4651,70) м ³	5443,70
6	Строительный объем (подземная часть)	(792,00) м ³	
7	Площадь застройки	м ²	294,60

