

# Ведомость основных комплектов рабочих чертежей марки "АР"

Обозначение	Наименование	Примечания
ГП	Генеральный план	
АР	Архитектурные решения	
КЖ	Конструкции железобетонные	
ТХ	Технологическое решение	
ОВ	Отопление, вентиляция	
ВК	Водоснабжение, канализация	
ЭМ	Электротехническая часть	
СС	Связь и сигнализация	

# Ведомость рабочих чертежей основного комплекта "АР"

Лист	Наименование	Примечание
1	2	3
АР-1	Общие данные.	
АР-2	План 1-этажа. Спецификация материалов на кладку	
АР-3	План 2-этажа. Экспликация кровли.	
	Устройство утеплителя наруж. и внут. стен.	
АР-4	План кровли. Общие указания по кровле.	
	Экспликация кровли	
АР-5	Разрез 1-1, 2-2. Ходовой настил	
АР-6	Фасад в осях 1-б, б-1. Слуховое окно.	
	Ведомость отделки фасадов.	
АР-7	Фасад в осях М-А, А-М. Декоративный элемент.	
	Ограждение кровли.	
АР-8	Ведомость отделки помещений. Козырек К-1,2.	
	Устройство обшивки отопительных приборов	
АР-9	Ограждения 1,2,3. Ограждения пожарных лестниц.	
	Кабины сан.узла для детей.	
АР-10	Спецификация элементов заполнения проемов.	
	Эскизное предложение оконных блоков	
	Металлическая стремянка	
АР-11	Экспликация полов	

## 1. Исходные данные для проектирования:

Проект разработан на основании письма-заказа

## 2. Технико-экономические показатели:

2.1 Площадь застройки .....-796.10 м<sup>2</sup>  
 2.2 Общая площадь.....-1018.78 м<sup>2</sup>  
 2.3 Строительный объем здания выше 0.000.....-5350.14 м<sup>3</sup>

Детский сад запроектирован с учетом требований:  
 ШНК 2.08.02-09\* "Общественные здания и сооружения"  
 ШНК 22.01.02-04 "Пожарная безопасность зданий и сооружений"  
 Сан ПиН №0241-18 "Санитарные правила устройства и содержания детских дошкольных учреждений "  
 ВСН 49-18 "Детские дошкольные учреждения"

## 3. "Пожарная безопасность зданий и сооружений":

3.1 Класс ответственности здания..... III  
 3.2 Степень огнестойкости здания..... II  
 3.3 Класс по функциональной пожарной опасности..... Ф1.1  
 3.4 Класс конструктивной пожарной опасности..... С0

При производстве работ в зимнее время выполнять требования КМК 3.03.01-98  
 За относительную отметку 0.000 принят уровень чистого пола 1 этажа.

## 4. Объёмно-планировочные решения:

Архитектурно планировочные решения здания ДОО обоснованно его функционально технологической схемой  
 Гигиенические требования к планировочной структуре здания определяются содержанием воспитательной работы с детьми.

Проектируемая дошкольная организация обеспечивает обучение и общеобразовательные программы дошкольного образования, и уход и оздоровление детей от 3-х до 7-ми лет.

Состав и количество групп:  
 93.16 м<sup>2</sup>-4 шт.

Здание детского сада "комбинированного вида" без подвала.

Состоит из двух блоков:  
 одно этажного с габаритами в осях 30.0мх12.8м  
 двух этажного с габаритами в осях 30.0мх16.2м  
 соединенных с основным блоком утепленным переходом.  
 Высота этажа 3.3м.

Эвакуационные мероприятия предусмотрены в соответствии с требованиями

ШНК 2.08.02-09\* "Общественные здания и сооружения",

ШНК 2.01.02-04 "Пожарная безопасность зданий и сооружений".

В Здание детского сада располагаются изолированные группы детского сада. универсальный зал, медпункт, административные помещения, технические помещения. В состав групповой ячейки входят : Групповая (игровая) спальня, туалетная

На 1 этаже предусмотрены помещения пищеблока и прачечной. В пищеблоке запроектированы следующие помещения: загрузочная, комната персонала с санузлом, склад продуктов, горячий цех с раздачей и моечной кухонной и столовой посуд, мед кабинет, обеденный зал,

Внутренняя отделка предусмотрена согласно технологического процесса и санитарных норм  
 Стены помещений - имеют отделку, допускающую влажную уборку и дезинфекцию.

Стены пищеблока, постирочной, санузлов-облицованы керамической плиткой

Покрытие пола - дощатый, керамическая плитка.

В помещениях групповых отопительные приборы защищены экранами.

Двери в категорируемых помещениях-противопожарные

Оконные блоки- пластиковые

Кровля скатная с покрытием из профнастила

по деревянным конструкциям кровли

Водосток -организованный из крашенной кровельной стали.

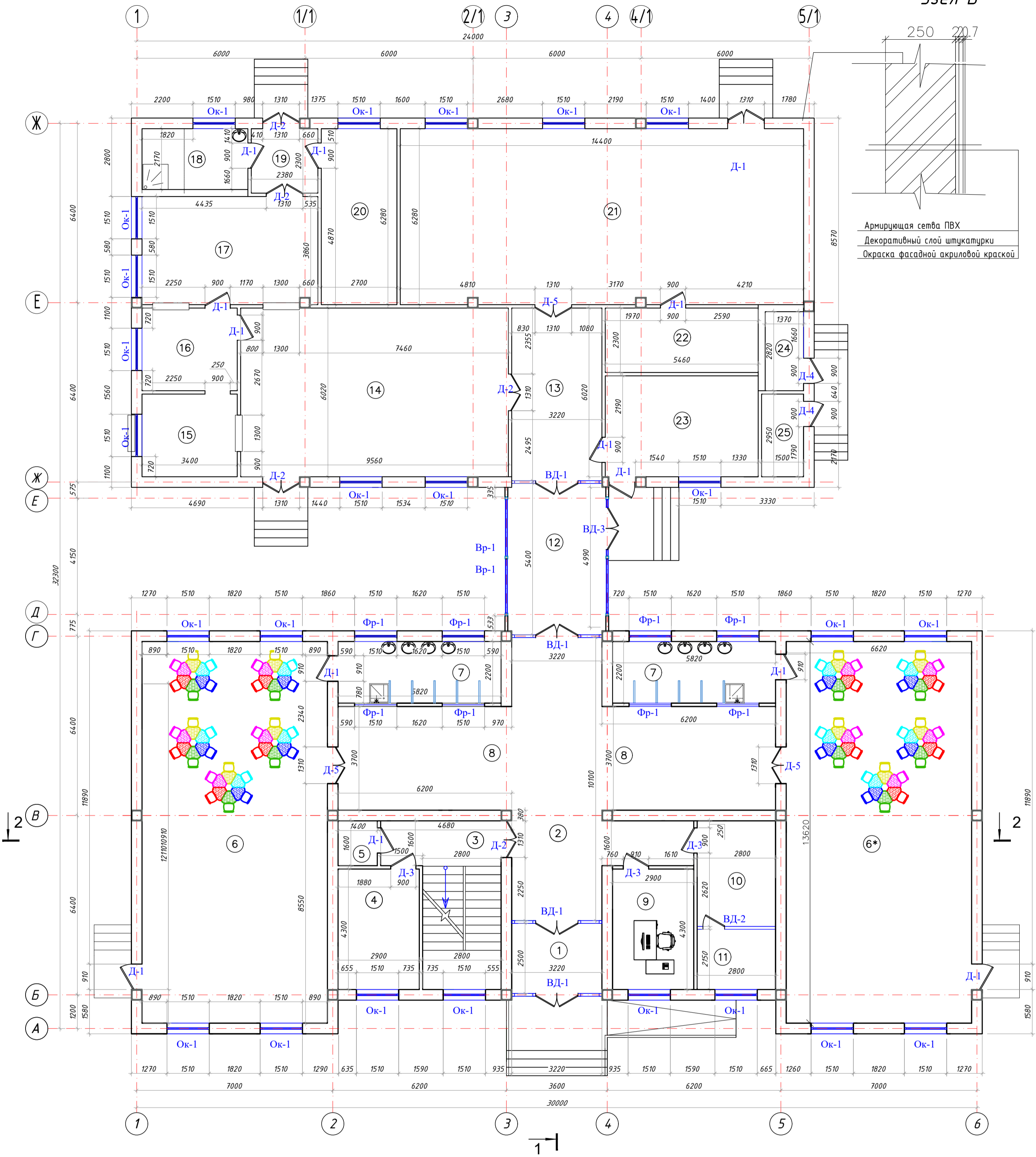
Отделка фасадов здания решена чередованием оштукатуренных и окрашенных плоскостей в различные цвета, создающие позитивную и познавательную информацию.

Облицовка цоколя фасадной плиткой "кабанчик" на цементно песчанном р-ре

						2021 г.	АР		
						Строительство нового ДОО на 120 мест.			
Изм.	Кол. уч.	Лист	№ док.	Подп.	Дата				
ГАП		Рузиев К				Здание детского сада	Стадия	Лист	Листов
ГИП		Носиров Ш.					РП	1	12
Разраб.		Исаев Б.				Общие данные	ГУП "Специализированный проектно изыскательский институт" при МИНИСТЕРСТВЕ ДОШКОЛЬНОГО ОБРАЗОВАНИЯ		

# План 1-этажа

Узел Б



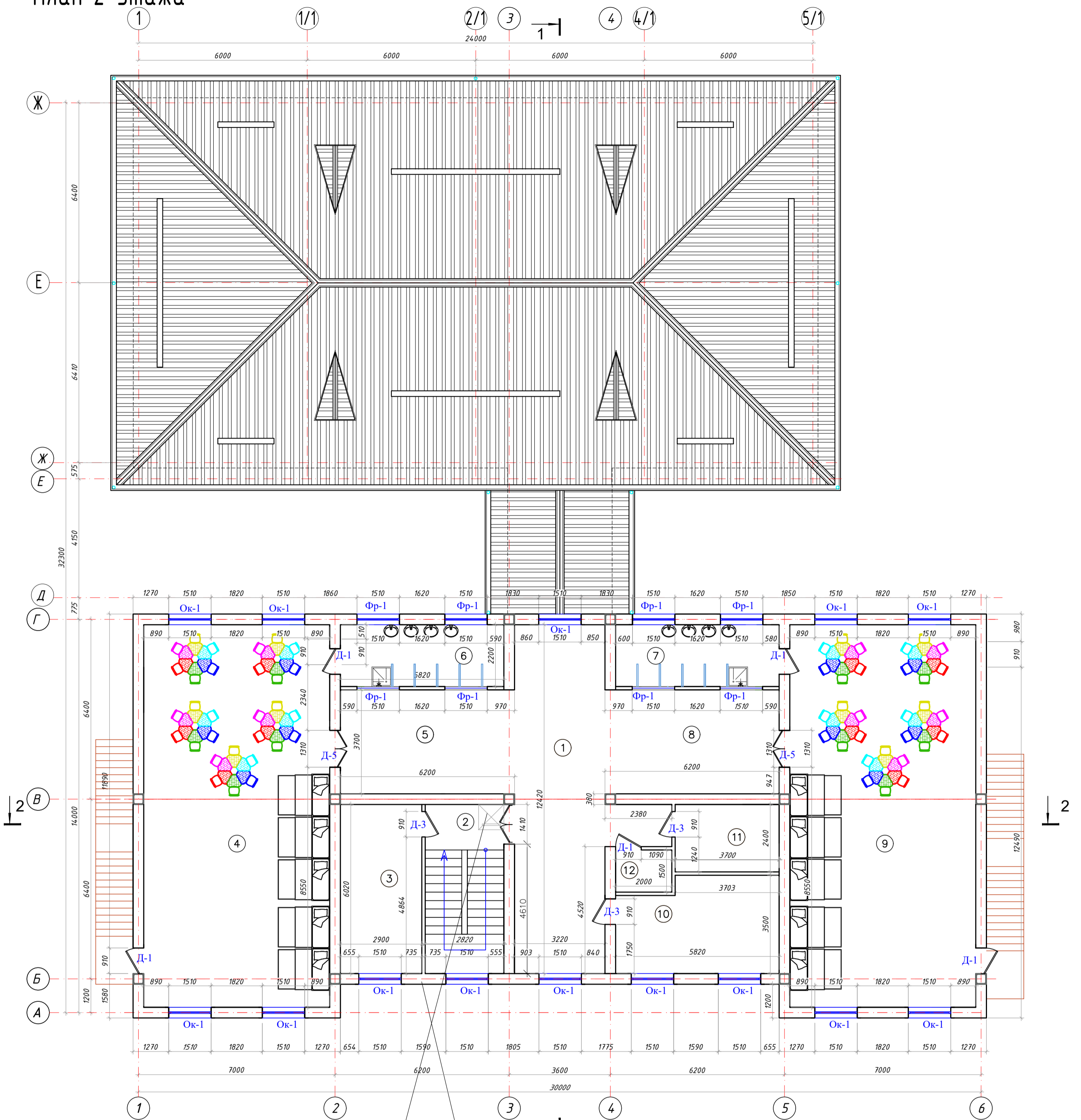
Экспликация помещений

№	Наименование помещений	Площ. м <sup>2</sup>	Тип пола
1	Тамбур	8.00	
2	Коридор-рекреация	44.60	
3	Лестничная клетка	12.90	
4	Гардероб персонала	12.50	
5	Сан узел персонала	2.30	
6	Спальная зона	90.15	
6*	Спальная зона	90.15	
7	Умыв-ная сан узел	12.80	
7*	Умыв-ная сан узел	12.80	
8	Холл-раздевальная	22.90	
8*	Холл-раздевальная	22.90	
9	Кабинет заведующей	12.45	
10	Мед. кабинет	10.60	
11	Санитарный узел совместно с местом приготовления дезинфицирующих средств	6.20	

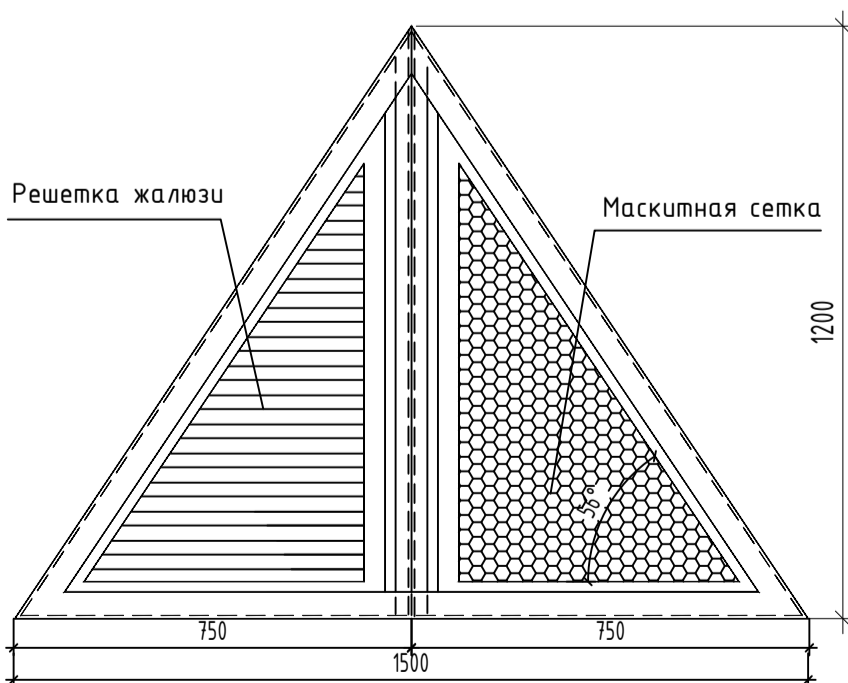
№	Наименование помещений	Площ. м <sup>2</sup>	Тип. пола
12	Галерея	17.85	
13	Коридор	19.40	
14	Обеденный зал	57.55	
15	Мойка столовой посуды	10.05	
16	Моечная кухонной посуды	10.05	
17	Кухня с раздаточной	24.25	
18	Комната персонала	8.70	
19	Холл	5.50	
20	Кладовая сухих продуктов	16.95	
21	Универсальный зал	90.45	
22	Инвентарная	12.55	
23	Постирочная	19.65	
24	Электрощитовая	4.40	
25	Узел ввода	4.40	

						2021 г.	АР
						Строительство нового ДОО на 120 мест.	
Изм.	Кол. уч.	Лист	№ док.	Подп.	Дата	Здание детского сада	
						РП	2
						Листов 12	
						План 1-этажа. Спецификация материалов на кладку внутренних стен и перегородок.	
						ГУП "Специализированный проектно-исследовательский институт" при Министерстве дошкольного образования	

# План 2-этажа

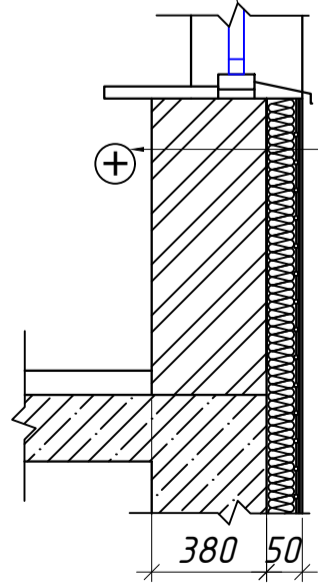


Слуховое окно.  
Общий вид.



Слуховое окно. выполнить :  
 Каркас алюминиевый профиль крашенный  
 Заполнение решетка жалюзи S-1,08м2  
 Маскитная сетка S-1.08м2  
 Конструкцию слухового окна см. раздел КЖ  
 Окно устанавливается в проеме для слухового окна  
 Расход указан на один элемент. (общ.-8шт)

Узел - "А"  
Устройство утеплителя  
наружных стен



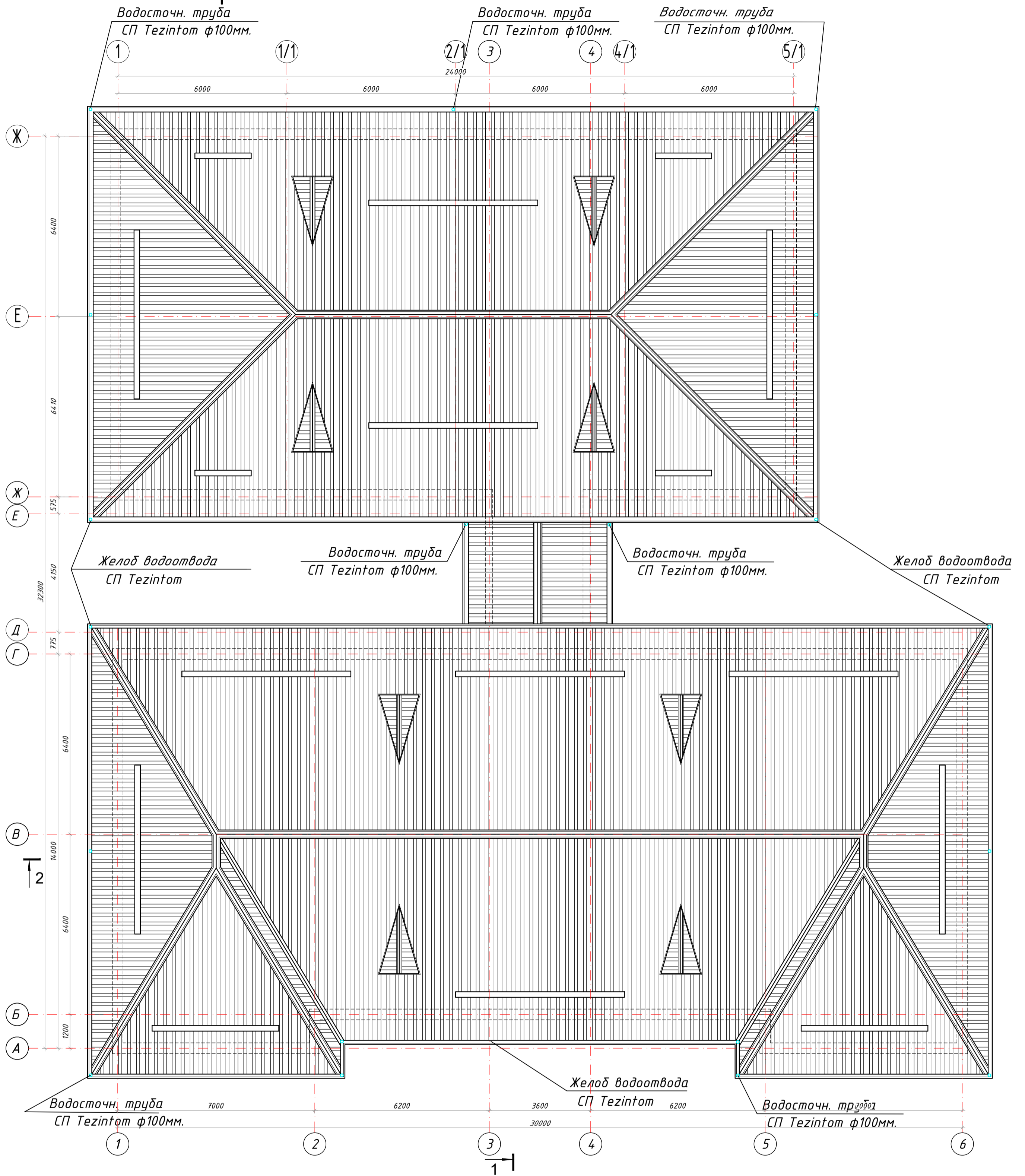
Внутренняя отделка стен  
(Кирпичная стена) - 380мм  
 Клеевой раствор  
 Утеплитель-жесткие минераловатные  
 плиты t-50мм S=см.АР-блест  
 Металлическая дорожная  
 сетка Вр2 150x150  
 Дюбель для плит утеплителя  
 Армирующая сетка ПВХ  
 Декоративный слой штукатурки  
 Окраска фасадной акриловой краской

Спецификация помещений

№	Наименование помещений	Площ. м <sup>2</sup>	Тип. пола
1	Коридор	43.70	
2	Лестничная клетка	12.90	
3	Кабинет психолога и логопеда	16.98	
4	Спальная зона	90.15	
5	Холл-раздевальная	22.90	
6	Умыв-ная сан узел	12.70	
7	Умыв-ная сан узел	12.70	
8	Холл-раздевальная	22.90	
9	Спальная зона	90.15	
10	Кабинет методиста	18.80	
11	Хозяйственная комната Уб.инб	8.70	
12	Сан узел	3.20	

						2021 г.	АР
						Строительство нового ДОО на 120 мест.	
Изм.	Кол. уч.	Лист	№ док.	Подп.	Дата		
ГАП		Рузиев К					
ГИП		Носиров Ш.					
Разраб.		Исаев Б.					
						Здание детского сада	
						Стадия	Лист
						РП	3
						Листов	12
						План 2-этажа.Экспликация кровли. Устройство утеплителя наруж. и внут. стен.	
						ГП "Специализированный проектно изыскательский институт" при МИНИСТЕРСТВЕ ДОШКОЛЬНОГО ОБРАЗОВАНИЯ	

# План кровли



## Экспликация кровли

Тип п.п.	Конструкция кровли	Материал слоя	Толщ. слоя	Площадь м <sup>2</sup>
Тип 2		1 - Профнастил с полимерным пок. Обрешетка 50x50 с шагом -250мм		925,5м <sup>2</sup> 7,54м <sup>3</sup> см.КЖ
Покрывшие		2 - Конструкцию кровли см КЖ		
Перекрытие		Стяжка из цементно-песчаного раствора марки М-150 δ=30 мм Утеплитель мин.плиты в полиэтиленовой упаковке М-125 т-80мм по РСТ Уз 9573-96 Плита перекрытия t-220мм		739,4м <sup>2</sup>

желоба- ст. оцинкован t=0.7 мм.....177.0 пм  
 Водосточн. трубы Ф100мм. L=7.400мм  
 ст. оцинков. с полимерным покрытием t=0.7 мм. ....19 шт.  
 Коньковый фартук- крашенная ст. оцинкован. t=0.7 мм.....132,8пм+10%=146,0пм  
 Для вентиляции кровли выполнить слуховые окна окна - 8шт  
 Примыкание - фартук из крашенной кровельной стали толщ 0,5мм - 81,7пм (40,85м<sup>2</sup>)

## Общие указания по кровле

- Привязку слуховых окон см в разделе КЖ.
- Работы по устройству кровли выполнять согласно КМК 2.03.10-95\* "Крыши кровли".
- Для герметизации выпуска труб на кровле использовать уплотнители для труб. Произвести огнебиозащиту всех деревянных элементов до их монтажа. Перед нанесением пропитки поверхность должна быть очищена от пыли и грязи. До укладки профилированных листов установить держатели желоба. Монтаж листов необходимо начинать с торца. Нахлест смежных листов поперек ската кровли во избежание попадания воды должен быть на величину одной гофры. В продольном направлении ската в случае применения более одного листа на скат нахлестка должна быть 150 мм. Профнастил всегда крепить в месте прилегания волны.

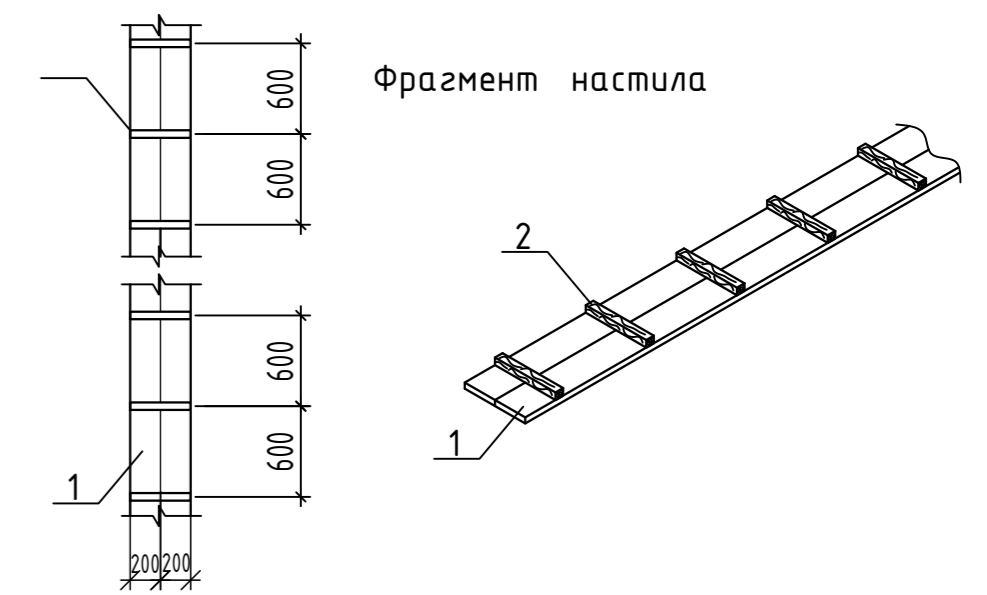
						2021 г.	АР			
						Строительство нового ДОО на 120 мест.				
Изм.	Кол. уч.	Лист	№ док.	Подп.	Дата					
ГАП		Рузиев К				Здание детского сада	Стадия	Лист	Листов	
ГИП		Носиров Ш.					РП	4	12	
Разраб.		Исаев Б.								
						План кровли. Экспликация кровли. Общие указания по кровле.		ГУП "Специализированный проектно-исследовательский институт" при МИНИСТЕРСТВЕ ДОШКОЛЬНОГО ОБРАЗОВАНИЯ		

# Разрез 1-1

Профнастил Н57-750-0.55
Обрешетка сеч. 50x50мм шаг.-250мм
Стропила деревянная сеч. 50x150мм шаг. 1000мм
Стяжка из цем/пес. раствора М100 δ=25мм
Теплоизоляция из пенобетон δ=100мм.
ж/б плита покрытия. -220мм



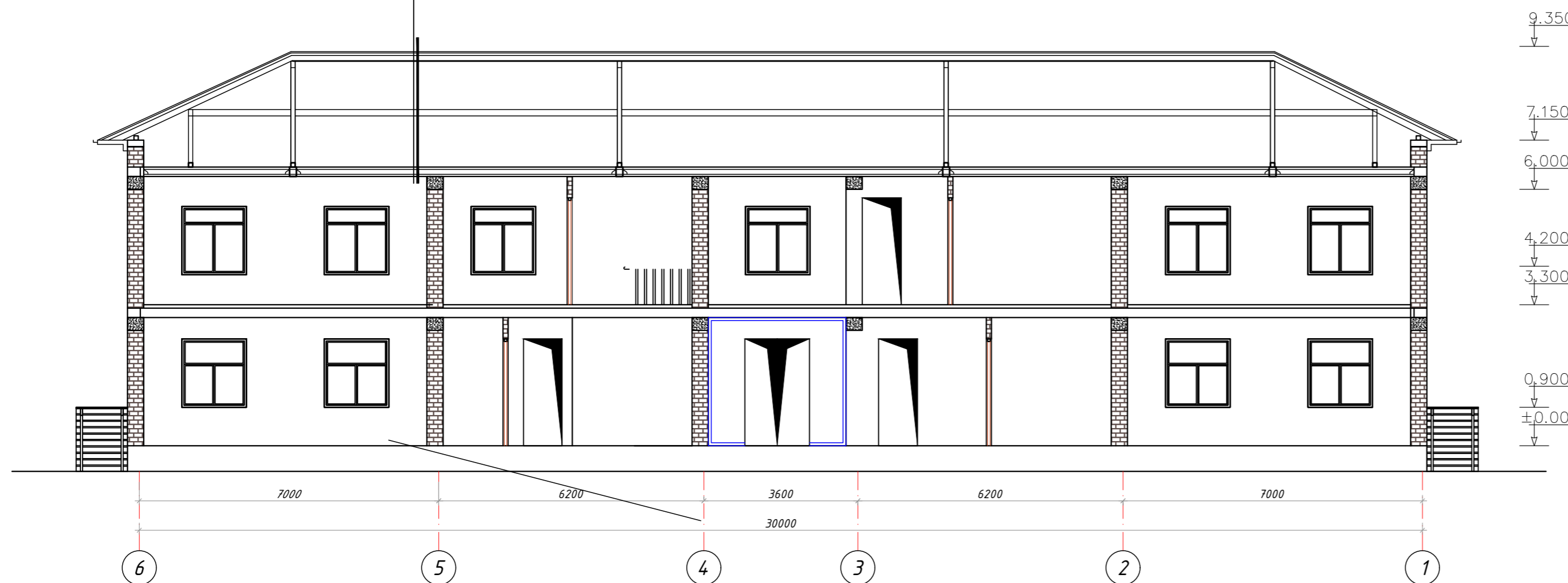
Элемент ходового настила М 1:25



1. Доска сечением 200x20x82000 (2шт)=0.66м<sup>3</sup>
  2. Брус сечением 30x50x400 137шт с шагом 600мм =0.08м<sup>3</sup>
- Ходовой настил пропитать антипереном и антисептиком  
Ходовой настил окрасить за два раза эмалью под цвет кровли-45.0м<sup>2</sup>  
По низу ходового настила уложить ленту рудерида -82.0пм (32.8м<sup>2</sup>)  
Ходовой мостик крепить кровельными гвоздями к настилу в конструкции покрытия

# Разрез 2-2

Профнастил Н57-750-0.55
Обрешетка сеч. 50x50мм шаг.-250мм
Стропила деревянная сеч. 50x150мм шаг. 1000мм
Стяжка из цем/пес. раствора М100 δ=25мм
Теплоизоляция из пенобетон δ=100мм.
ж/б плита покрытия. -220мм

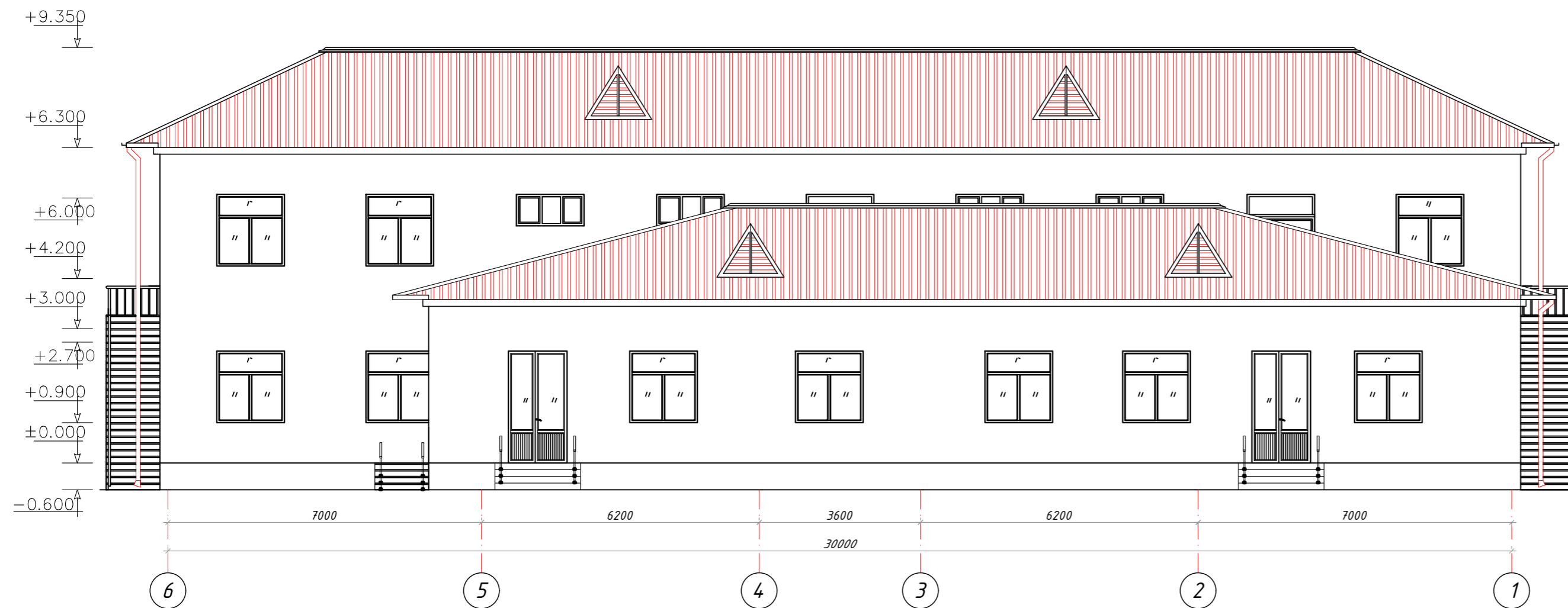


						2021 г.	АР
						Строительство нового ДОО на 120 мест.	
Изм.	Кол. уч.	Лист	№ док.	Подп.	Дата		
ГАП		Рузиев К				Здание детского сада	
ГИП		Носиров Ш.				РП	5 12
Разраб.		Исаев Б.				Разрез 1-1, 2-2.	
						ГУП "Специализированный проектно-изыскательский институт" при Министерстве дошкольного образования	

### Фасад в осях 1-6



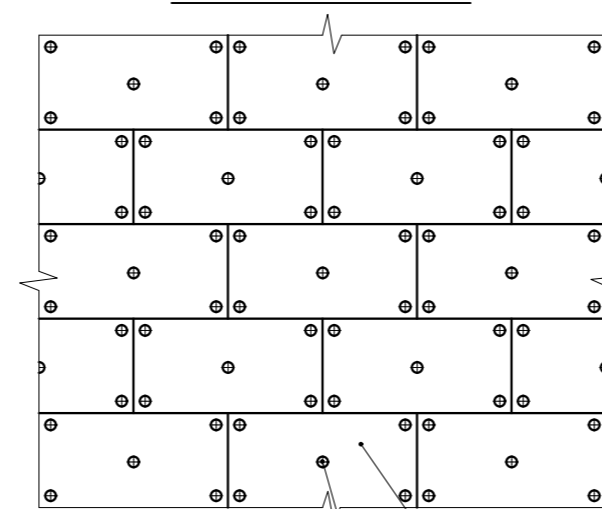
### Фасад в осях 6-1



ВЕДОМОСТЬ ОТДЕЛКИ ФАСАДОВ

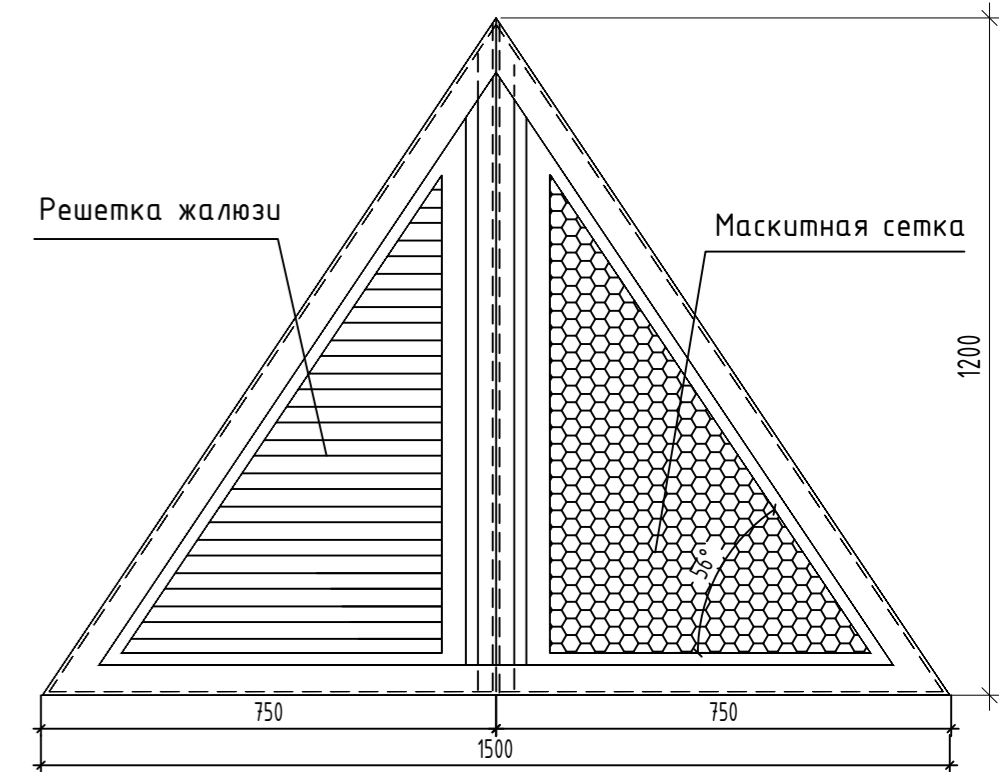
N/N поз.	ЭЛЕМЕНТ ФАСАДА	МАТЕРИАЛ	ЦВЕТ	ПРИМЕЧАНИЕ
1	ЦОКОЛЬ, БОКОВЫЕ ПОВЕРХНОСТИ СТУПЕНЕЙ	Облицовка Фасадной плиткой «кабанчик» на цементно песчанном р-ре	см.эскиз	90,0м2
2	Стены	Узел А	см.эскиз	540,31м2
		Узел Б	см.эскиз	220,6м2
3	СТЕНОВАЯ ПОВЕРХНОСТЬ КАРНИЗ	Обшивка типа «Туникабонд» марки НГ по металлическим направляющим	см.эскиз	25,47м2
4	См отделка фасада	Туникабонд	см.эскиз	5 м2

Схема раскладки плит утеплителя на стене здания



1. Тарельчатый дюбель;
  2. Плита утеплителя;
- Плиты утеплителя монтируют с перевязкой по цепной системе (с перекрытием плит в каждом ряду)

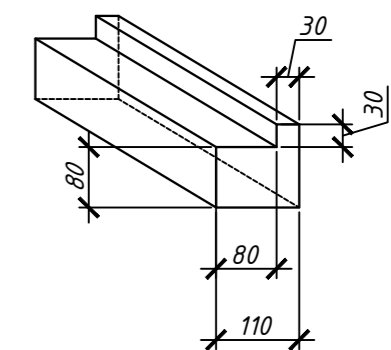
Слуховое окно. Общий вид.



Слуховое окно. выполнить :

- Каркас алюминиевый профиль крашенный
- Заполнение решетка жалюзи S-1,08м2
- Маскитная сетка S-1,08м2
- Конструкцию слухового окна см. раздел КЖ
- Окно устанавливается в проеме для слухового окна
- Расход указан на один элемент. (общ.-8шт)

Эскизные схемы декоративных элементов фасада из фибробетона



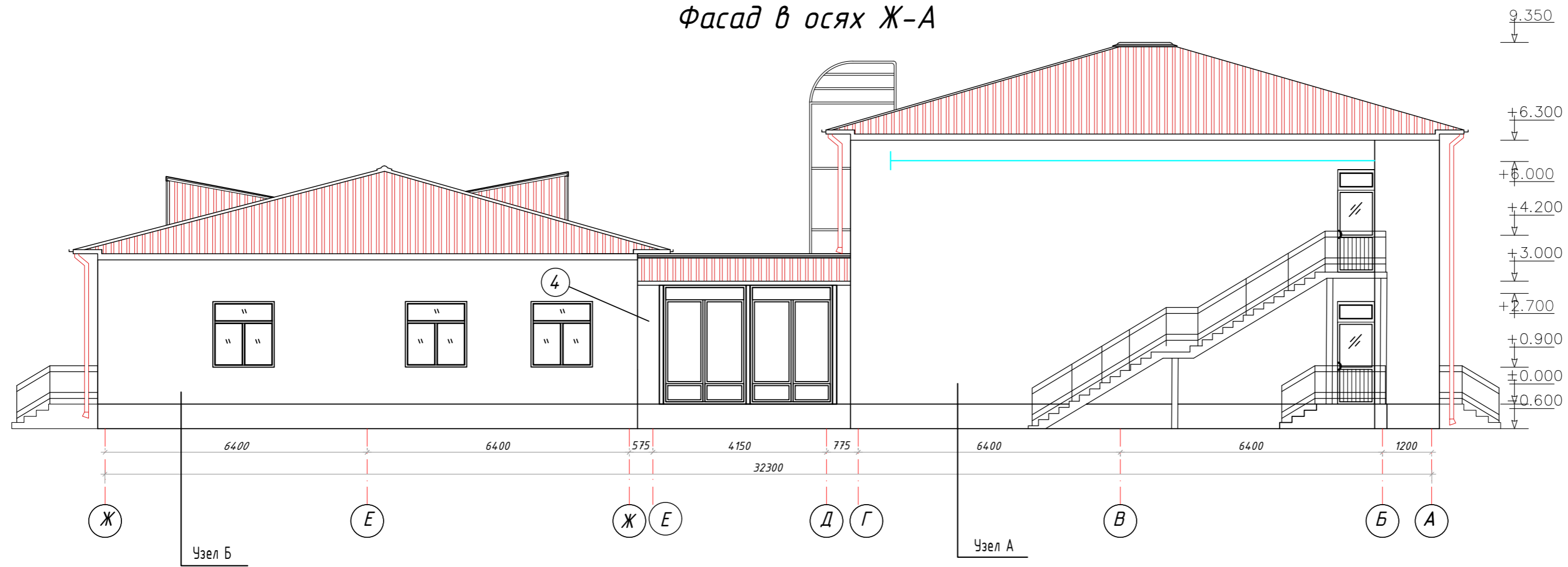
ДЭ-1 Декоративное обромление оконных проемов

Лобщ. - 250,0мм.

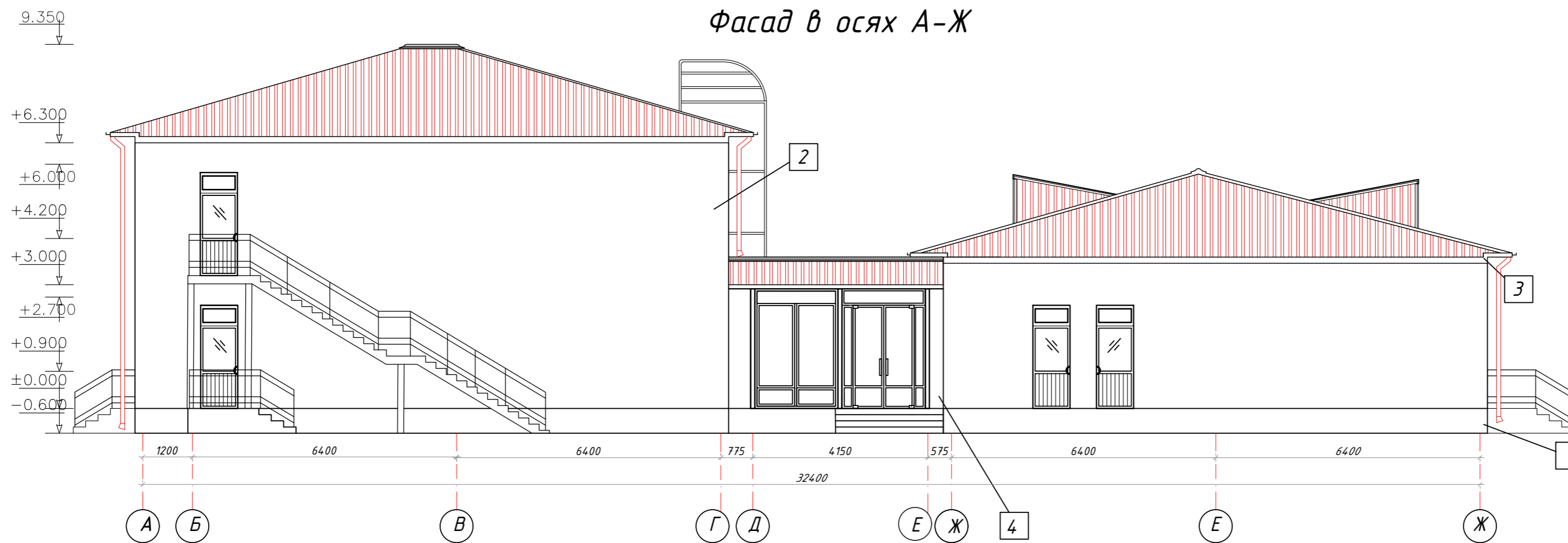
- Отделка фасадов улучшенная.
- Поверхность наружных площадок и крылец выполнить из морозостойкой керамогранитной плитки с шероховатой поверхностью - 55,0м2
- Конструкции крылец см. КЖ
- Устройство лесов - 1040,0м2

						2021 г.	АР
						Строительство нового ДОО на 120 мест.	
Изм.	Кол. уч.	Лист	№ док.	Подп.	Дата		
ГАП		Рузиев К				Здание детского сада	Стадия
ГИП		Носиров Ш.					РП
Разраб.		Исаев Б.					Листов
						Фасад в осях 1-6, 6-1, Слуховое окно.	ГУП "Специализированный проектно изыскательский институт" при МИНИСТЕРСТВЕ ДОШКОЛЬНОГО ОБРАЗОВАНИЯ
						Ведомость отделки фасадов.	

Фасад в осях Ж-А



Фасад в осях А-Ж

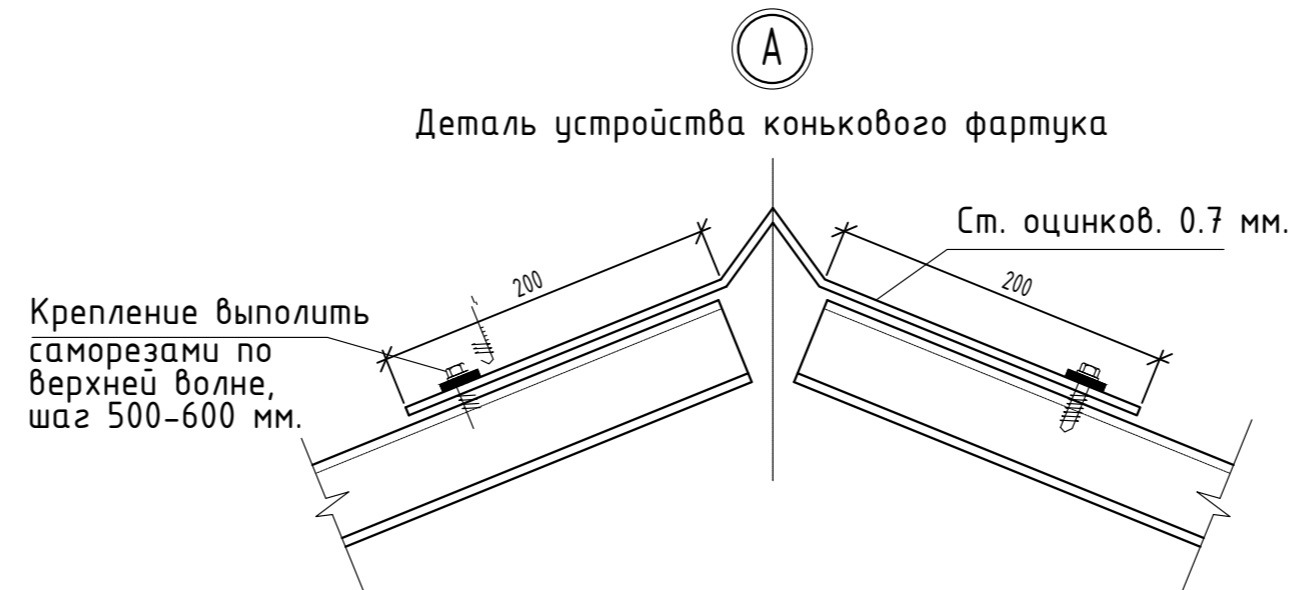


Спецификация металла на 1 секцию (всего 94 секций)

Марка позиц.	Обозначение	Наименование	Кол.	Масса ед.к.г.	Прим.
1	ГОСТ 5791-82*	∅ 10 L=1100	2	0,679	1,358
2	то же	∅ 10 L=490	1	0,302	0,302
3	ГОСТ 103-76*	— 15x5 L=628	2	0,37	0,74
4	ГОСТ 5791-82*	∅ 10 L=550	8	0,339	2,712
5	ГОСТ 103-76*	стойка — 20x6 L=1320	1	0,8	0,8

Соединения элементов решетки выполнить на электросварке электродом  
Э-42А, ГОСТ 9467-75\*, с высотой шва 4мм.  
Готовое изделие, сварные швы зачистить и окрасить нитроэмалью за 2 раза  
Ограждение кровли -94.0пм

Деталь устройства конькового фартука



						2021 г.	АР
						Строительство нового ДОО на 120 мест.	
Изм.	Кол. уч.	Лист	№ док.	Подп.	Дата		
ГАП		Рузиев К				Здание детского сада	
ГИП		Носиров Ш.				РП	7 12
Разраб.		Исаев Б.				Фасад в осях М-А, А-М. Декоративный элемент. Ограждение кровли.	
						ГУП "Специализированный проектно-исследовательский институт" при МИНИСТЕРСТВЕ ДОШКОЛЬНОГО ОБРАЗОВАНИЯ	

Ведомость отделки помещений

Наименование или номер	Вид отделки элементов интерьеров							Высота (мм)	Примечание
	Потолок	Площ. м2	Стены или перегородки	Площ. м2	Высота мм	Низ стен или перегородок	Площ. м2		
1	2	3	4	5	6	7	8	9	10
<b>1 этаж</b>									
1,2,4,6,6*,8,8*,9,10,11,12,13,14,18,19,21,22	Гипсокартон по оцинкован. направляющим Шпаклевка окраска ВА	531.95	Штукатурка Шпаклевка окраска ВА	725,3	3000	-	-	-	
3,17,20,24,25	Шпаклевка окраска ВА	62.32	Штукатурка Шпаклевка окраска ВА	200,4	3000	-	-	-	
5,7,7*,15,16,23	Алюминиевый профиль Пластик	67.65	Штукатурка Шпаклевка окраска ВА	129,0	1800	Облицовка глазурирован керамическ. плиткой	89,6	1200	
<b>2 этаж</b>									
1,3,4,5,8,9,10	Гипсокартон по оцинкован. направляющим Шпаклевка окраска ВА	306.08	Штукатурка Шпаклевка окраска ВА	471,15	3000	-	-	-	
2,11	Шпаклевка окраска ВА	26.27	Штукатурка Шпаклевка окраска ВА	82,8	3000	-	-	-	
6,7,12	Пластик рейка по брус. 50x50	28.61	Штукатурка Шпаклевка окраска ВА	63,45	1800	Облицовка глазурирован керамическ. плиткой	38,4	1200	

Спецификация к схеме расположения

Расход на одно изделие

Поз.	Обозначение	Наименование	Кол.	Масса ед.кг	Примечание
<b>Козырек К-1 2.5x1.5 7шт</b>					
1	ГОСТ 8639-82	□ 20x2, L <sub>общ</sub> =7.5 м.	2	6.7	13.4кг
2	ГОСТ 8639-82	□ 20x2, L=2500 с шагом 300мм	5	2.22	11.1кг.
		Поликарбонат "ЛЕКСАН"			3.8м <sup>2</sup>
<b>Козырек К-2 7.2x1.5 2шт</b>					
1	ГОСТ 8639-82	□ 20x2, L <sub>общ</sub> =7.5 м.	5	6.7	33.5кг
2	ГОСТ 8639-82	□ 20x2, L=7200 с шаг300мм	5	6.4	32.0кг.
		Поликарбонат "ЛЕКСАН"			10.8м <sup>2</sup>

1. Металлические элементы окрасить эмалью ПФ-115 ГОСТ 6465-76 по грунтовке ПФ-020 ГОСТ 18186-79\* за 2 раза-29.7м2
2. Сварку производить электродами Э42-А ГОСТ 9467-85
3. Крепление покрытия саморезами

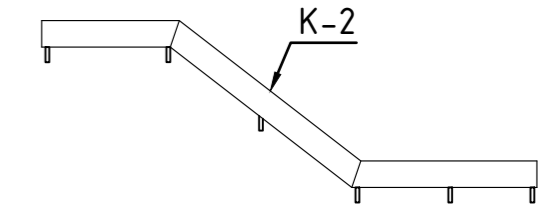
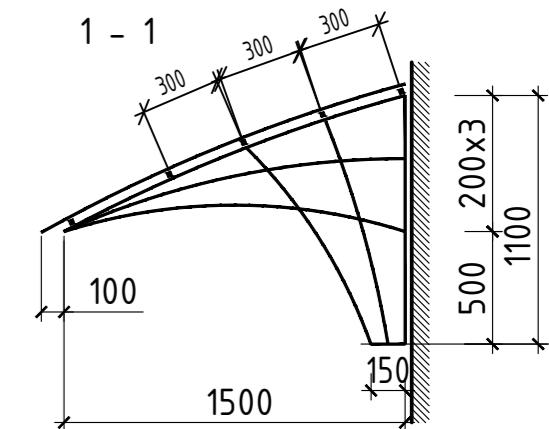
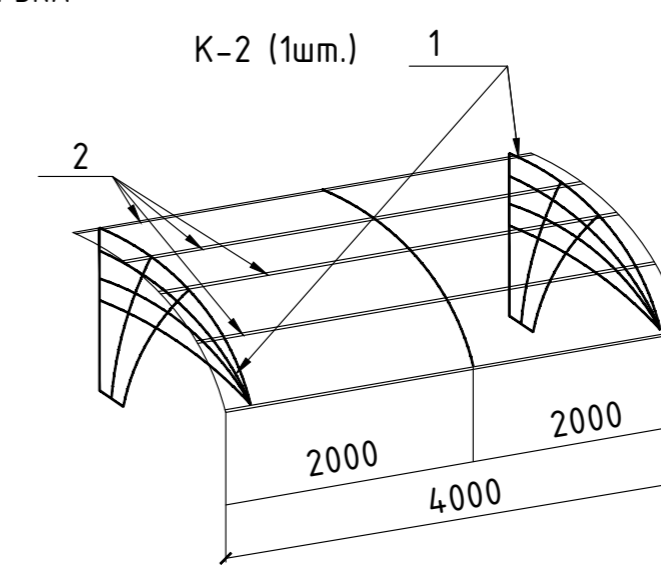
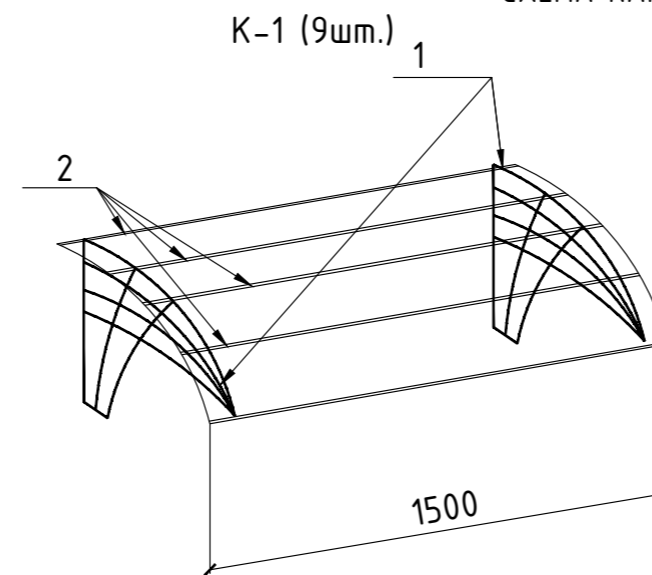
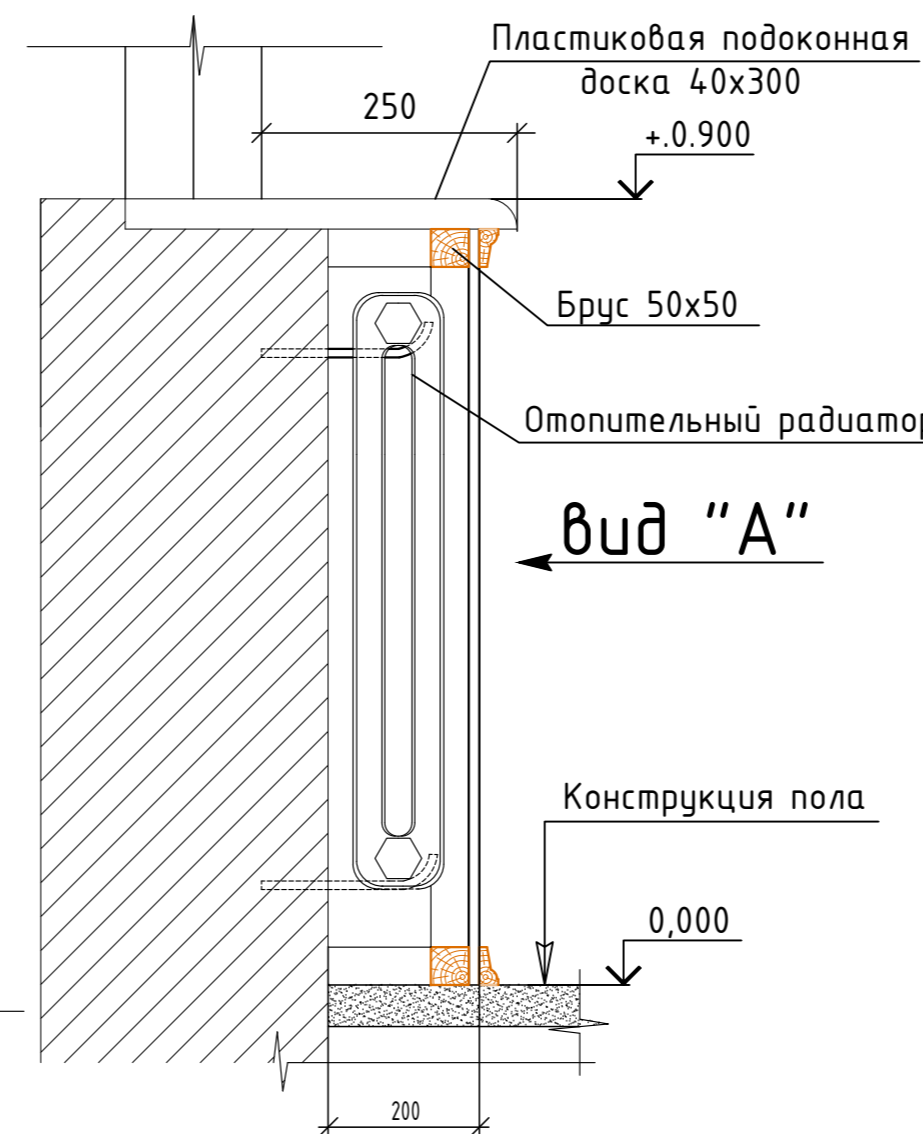


СХЕМА КАРКАСА КОЗЫРЬКА



Общие данные

Сечение 1-1



Расход на обшивку радиаторов:

870x900-74шт

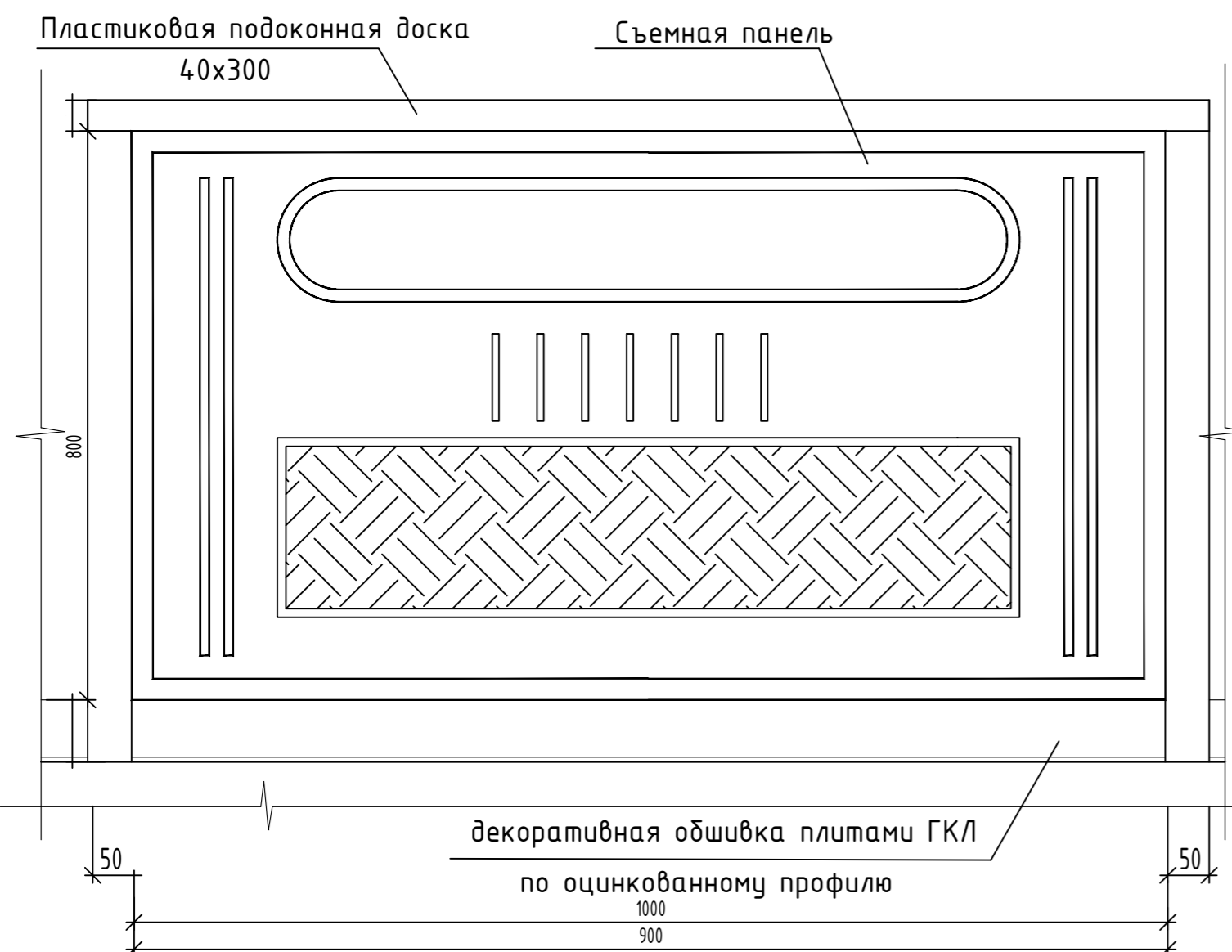
Общее количество съемных радиаторных щитов-74шт

Каркас под установку съемных щитов -брус 50x50 -281.2пм

Радиаторные решетки выполнить из панелей МДФ белого цвета, крепление деревянных элементов каркаса саморезами

Все деревянные элементы обшивки пропитать антипереном и антисептиком Торцевые поверхности подоконной ниши и боковых поверхностей обшивка плитами ГКЛ-26.7м2

Устройство обшивки отопительных приборов



						2021 г.	АР
						Строительство нового ДОО на 120 мест.	
Изм.	Кол. уч.	Лист	№ док.	Подп.	Дата	Здание детского сада	
ГАП		Рузиев К				Стадия	Лист
ГИП		Носиров Ш.				РП	8
Разраб.		Исаев Б.				Листов	12
						Ведомость отделки помещений. Козырек К-1,2. Устройство обшивки отопительных приборов	
						ГУП "Специализированный проектно-исследовательский институт" при Министерстве дошкольного образования	



СПЕЦИФИКАЦИЯ НА ОГРАЖДЕНИЯ лестниц  
расход на одно металлическое изделие ограждения пожарных лестниц

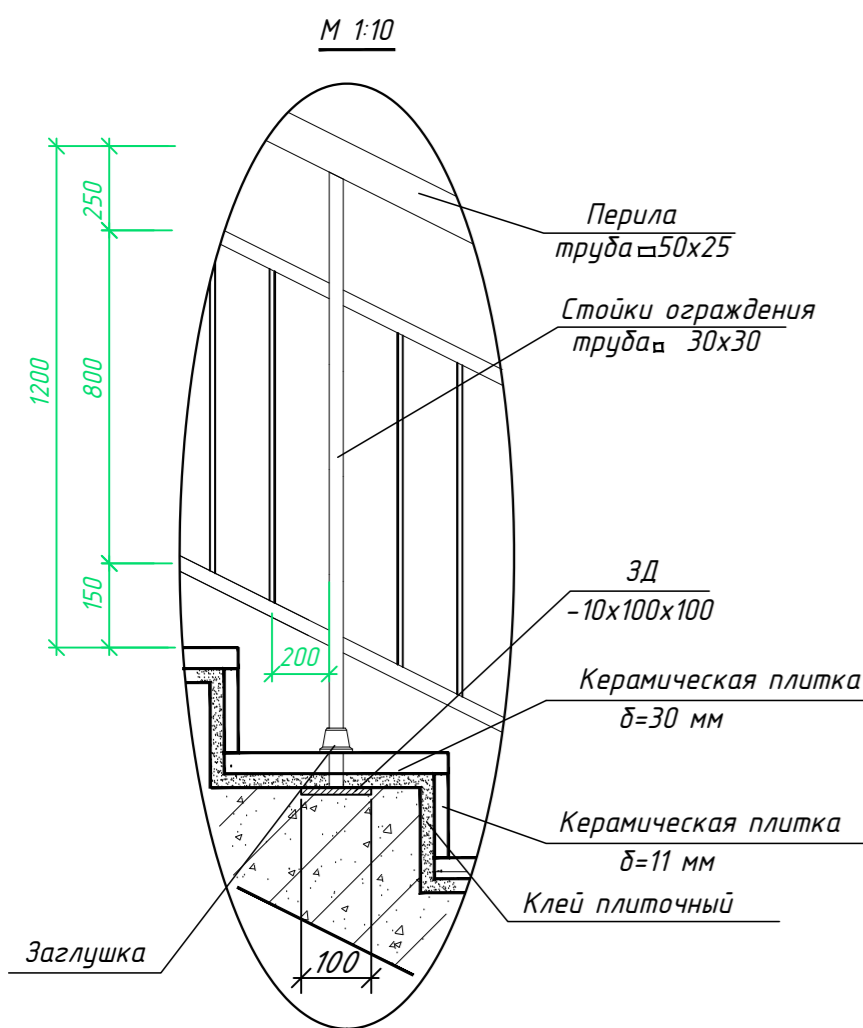
ПОЗ.	СХЕМА ОГРАЖДЕНИЯ	РАСХОД МАТЕРИАЛОВ (на 1 шт.)	КОЛ-ВО ШТ.	ПРИМЕЧАНИЕ
О2-1		1. Поручень труба $\varnothing$ 50x25x2мм - 7,2 п.м. -15,62кг 2. Стойки ограждения труба $\square$ 30x30x2мм - 1,1п.м.(3шт) 5,61кг 3. Дополнительный элемент труба $\square$ 20x20x2мм-0,8п.м.(15шт) - 12,96кг 4. Дополнительный элемент труба $\square$ 20x20x2мм - 3,35п.м.(2шт) -7,23кг	4	
О2-2		1. Поручень труба $\varnothing$ 50x25x2мм - 3,3 п.м. -7,16кг 2. Стойки ограждения труба $\square$ 30x30x2мм - 1,1п.м.(3шт) -5,61кг 3. Дополнительный элемент труба $\square$ 20x20x2мм-0,8п.м.(6шт) -5,18кг 4. Дополнительный элемент труба $\square$ 20x20x2мм - 1,65п.м.(2шт) -3,56кг	18	
О2-3		1. Поручень труба $\varnothing$ 50x25x2мм - 2,5 п.м. -5,42кг 2. Стойки ограждения труба $\square$ 30x30x2мм - 1,1п.м.(2шт) 3,74кг 3. Дополнительный элемент труба $\square$ 20x20x2мм-0,8п.м.(5шт) - 4,32кг 4. Дополнительный элемент труба $\square$ 20x20x2мм - 1,23 п.м.(2шт) -2,65кг	12	

СПЕЦИФИКАЦИЯ НА ОГРАЖДЕНИЯ.  
Расход дан на 1 элемент ограждения (лестниц).

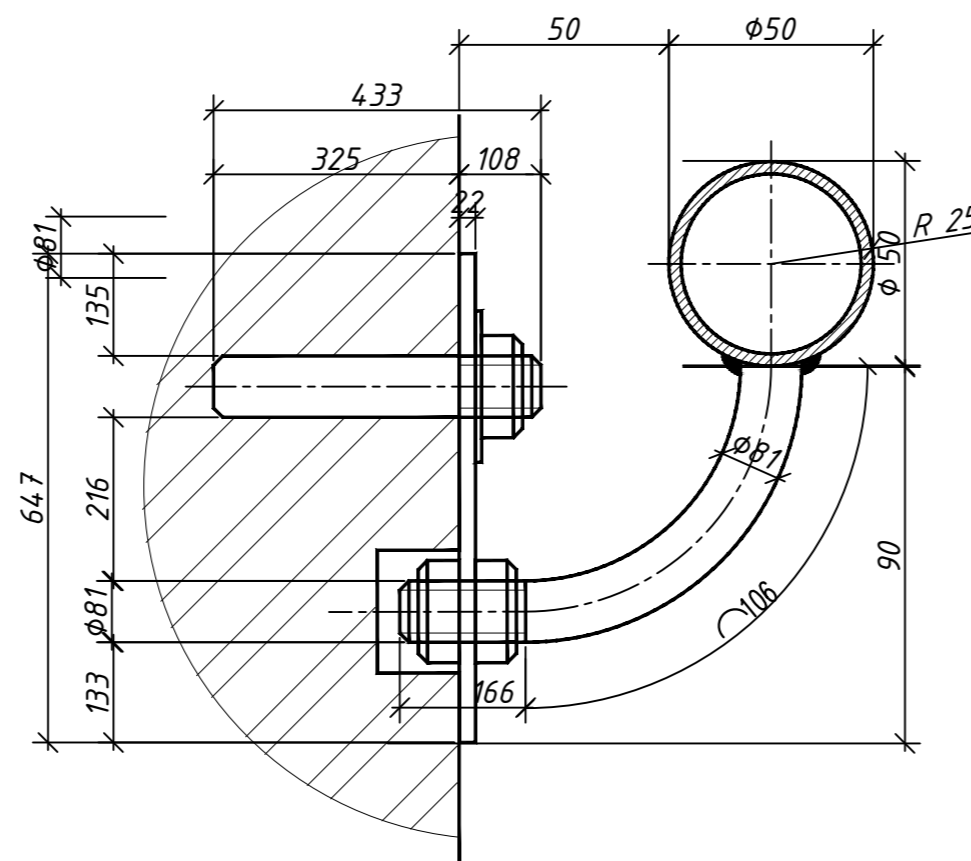
ПОЗ.	СХЕМА ОГРАЖДЕНИЯ	РАСХОД МАТЕРИАЛОВ (на 1 шт.)	КОЛ-ВО ШТ.	ПРИМЕЧАНИЕ
О2-4		1. Поручень труба $\varnothing$ Д 50мм 3мм - 9,6 п.м. -29,46кг 2. Стойки ограждения труба $\square$ 20x20x2мм - 1,1 п.м.(3шт) -10,9кг 3. Дополнительный элемент труба $\square$ 20x20x2мм-0,8 п.м.(30шт) - 24,0кг 4. Дополнительный элемент труба $\square$ 25x25x2,5мм-4,6 п.м.(2шт)-12,78кг	2	
О2-5		1. Поручень труба $\varnothing$ Д 50x25x3мм - 3,2 п.м. -10,3кг 2. Стойки ограждения труба $\square$ 20x20x2мм - 1,1п.м.(3шт) -3,55кг 3. Дополнительный элемент труба $\square$ 20x20x2мм-0,8 п.м.(16шт) -13,76кг 4. Дополнительный элемент труба $\square$ 25x25x2,5мм - 1,7п.м.(2шт) -5,7кг	1	

Элементы ограждений лестниц сварные швы зачистить, обезжирить и окрасить эмалью за 2 раза - S общ-24,0м2  
Закладная деталь 100x100x10 по ГОСТ 19903-74 всего 22шт (17,3кг)  
Гайка М15 - 88 шт.  
Все соединения на сварке. Сварку вести электродами Э - 42А ГОСТ 9467 - 75\*.  
Высота шва 5мм.

Фрагмент ограждение лестниц



М 1:2



РАСХОД на ограждение ОГ-2 (хромированное изделие) L-35,5мм  
установить на стене

на лестничной клетке на h=0,5м от ур.ч.п

Закладная деталь — 100x100x8 по ГОСТ 19903-74 всего 144шт (90,43кг)

Гайка М15 - 28 шт.

Все соединения на сварке. Сварку вести электродами Э - 42А ГОСТ 9467 - 75\*.

Высота шва 5мм.

Элементы ограждений лестниц сварные швы зачистить, обезжирить и окрасить эмалью за 2 раза - S общ-20,0м2

Спецификация материалов на кладку стен и перегородок

Обозначение	Наименование	Количество
	перегородки из кирпича толщ.-120мм	335,0
	перегородки из влагостойкого гипсокартона (2слоя по 9,5мм) толщ.-100мм	-

						2021 г.	АР
						Строительство нового ДОО на 120 мест.	
Изм.	Кол. уч.	Лист	№ док.	Подп.	Дата		
ГАП		Рузиев К				Здание детского сада	
ГИП		Носиров Ш.				РП	9 12
Разраб.		Исаев Б.					
						Ограждения 1,2,3. Ограждения пожарных лестниц. Кабины сан.узла для детей. Спецификация материалов на кладку стен и перегородок	
						Гуп "Специализированный проектно-изыскательский институт" при МИНИСТЕРСТВЕ ДОШКОЛЬНОГО ОБРАЗОВАНИЯ	

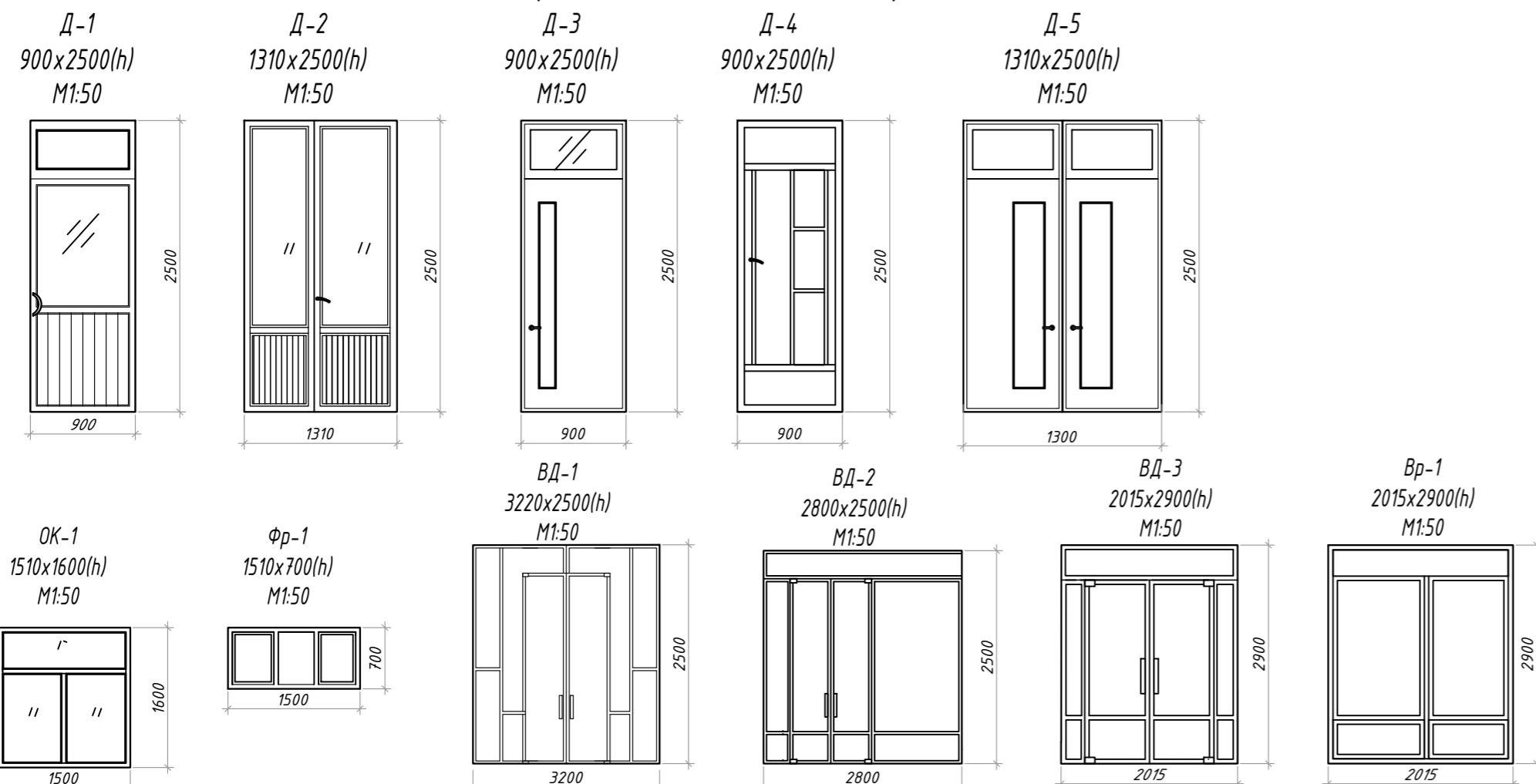
# Спецификация элементов заполнения проемов

Марка поз.	Обозначение	Наименование	Кол-во		Всего	См2	Примечание
			1эт.	2эт.			
<b>Дверные блоки алюминиевые</b>							
Д-1	Индивидуально	900x2500(н)	12	5	17	38,25	-Стеклопакеты двухкамерные
Д-2	Индивидуально	1310x2500(н)	5	-	5	16,25	
Скобянные изделия комплект					22	54,50	
<b>Дверные блоки (МДФ)</b>							
Д-3	Индивидуально	900x2500(н)	3	3	6	13,5	-Штукатурка -Шпаклевка окраска внутрен. дверн. откосов -173.пм(25.9м2)
Д-5	Индивидуально	1310x2500(н)	3	2	5	16,25	
Скобянные изделия комплект					11	29,75	
<b>Двери металлические противопожарные</b>							
Д-4	Индивидуально	900x2500(н)	2	-	2	4,5	-Штукатурка -Шпаклевка окраска наружн. дверн. откосов -64.6пм(11.9м2)
<b>Оконные блоки пластиковые</b>							
ОК-1	Индивидуально	1510x1600(н)	25	14	39	93,6	окраска внутрен. оконных откосов -277.0пм(51.24м2)
Фр-1	Индивидуально	1510x700(н)	8	8	16	21,6	
Скобянные изделия комплект					55	115,2	
<b>Витражные блоки алюминиевые</b>							
ВД-1	Индивидуально	3200x2500h	4	-	4	32	-Штукатурка -Шпаклевка окраска наружных оконных откосов -277.0пм(51.24м2)
ВД-2	Индивидуально	2800x2500h	1	-	1	7	
ВД-3	Индивидуально	2015x2900h	1	-	1	5,8	
Вр-1	Индивидуально	2015x2900h	3	-	3	17,4	
Скобянные изделия комплект					9	62,2	

## ПРИМЕЧАНИЕ

- Все двери выполнить с замками.
- Подоконные доски из пластика шириной 250мм -111.6пм(27.9м2)
- Подоконные сливы из оцинкованной кровельной стали шириной 250мм-81.8пм
- Проектом представлены монтажные схемы заполнения проемов
- Узлы креплений к конструкциям и сооружениям элементов разрабатываются на стадии КМД фирмой изготовителем и должны отвечать требованиям Uz DST700-96
- Перед установкой выполнить контрольные замеры проемов по факту.
- Скобянные изделия комплект
- Двери лестничных клеток предусмотреть с устройствами для самозакрывания и уплотнителями в притворах
- Наличники на двери МДФ с двух сторон ш-80мм -L общ=189.6 п.м.
- Люк выхода на кровлю по РСТ Уз 867-98 (ДЛ 900x900)-2шт

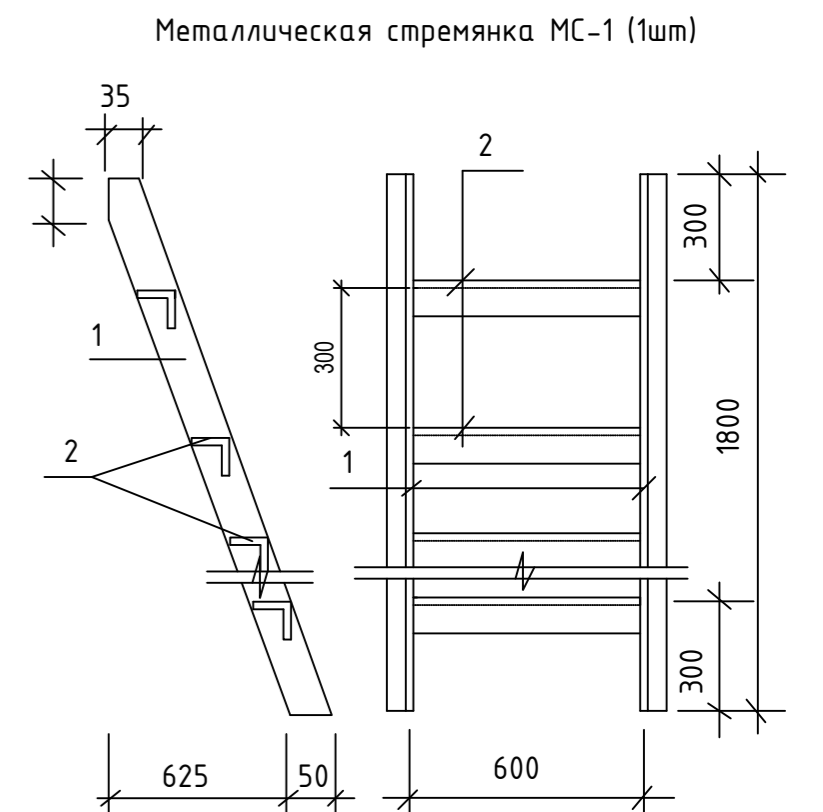
## Эскизное предложение оконных и дверных блоков



## СПЕЦИФИКАЦИЯ РАСХОДА МАТЕРИАЛОВ НА 1 ШТУКУ

поз.	Обозначение	Наименование	кол шт	Масса ед.кг	Общий расход
Металлическая стремянка МС-1					
1	ГОСТ 8510-86*	L 63x6 L=1800	4	10,296	41,184
2	ГОСТ 8510-86*	L 50x5 L=600	10	2,26	22,6

1. Все соединения на сварке. Сварку вести электродами Э - 42А ГОСТ 9467 - 75\*. Высота шва 5мм.
2. Готовое изделие окрасить кузбас лаком за 2 раза - 1,32м2
3. Количество - 4 шт.
4. Стремянка устанавливается в пространстве чердака в слуховом окне
- 5.- Предусмотреть Люк выхода на кровлю по 2 степени огнестойкости



## Спецификация к кабинам сан.узла для детей

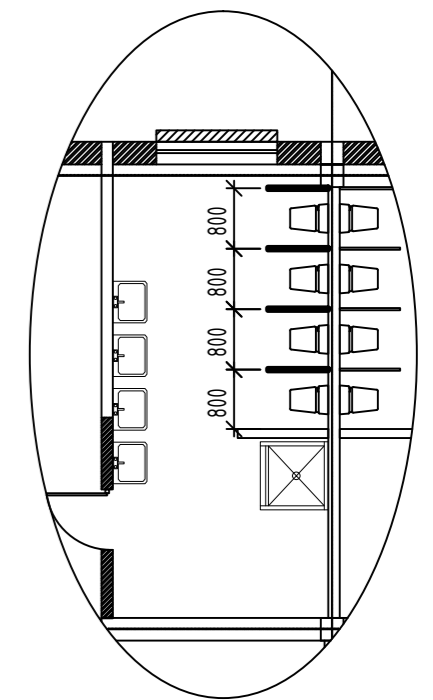
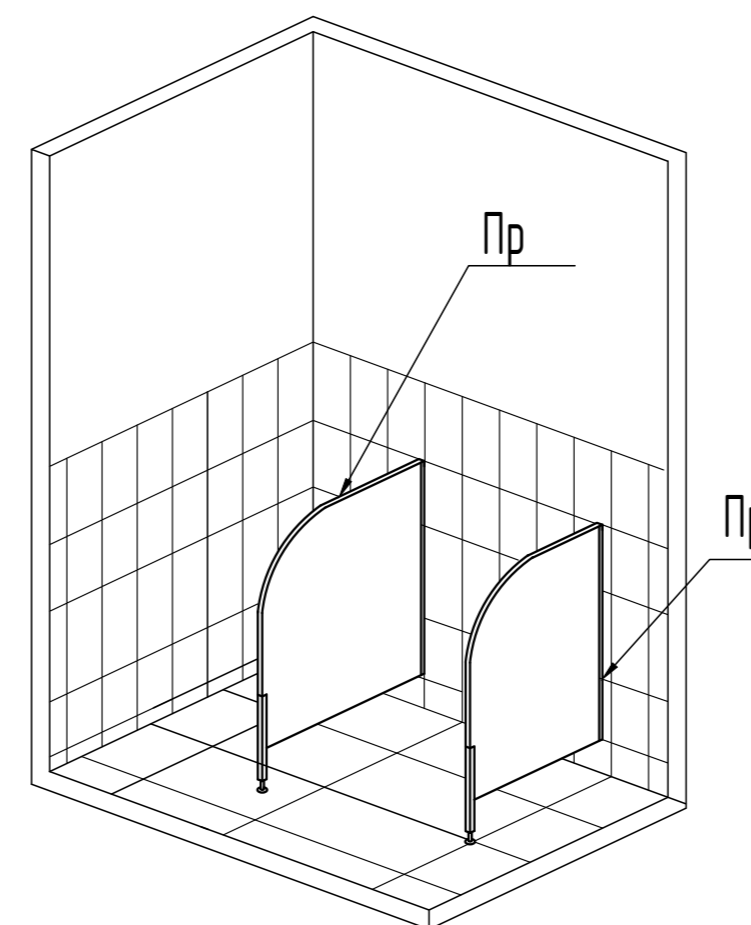
расход дан на 1 кабину (всего 20шт)

Поз.	Обозначение	Наименование	Кол. общ.	Масса ед.,кг	Примечание
Элементы каркаса сан. узла для детей					
1	индивидуальный крашенный алюмин. профиль	СП 30x15 L общ = 1,05м			
2	индивидуальный крашенный алюмин. профиль	СП 30x15 L общ = 0,35м			
3	крашенная метал. ножка	ф20 L общ =0,5м	1шт		
					МДФ панель ламинированная 800x1050 цвет(желтый,белый,салатовый) 0,85м2
					МДФ панель ламинированная 800x1050 цвет(желтый,белый,салатовый) 1,10м2
Саморезы				20шт	

Общее количество перегородок -16шт.

## Кабины сан.узла для детей

Пр - перегородка из ЛДСП

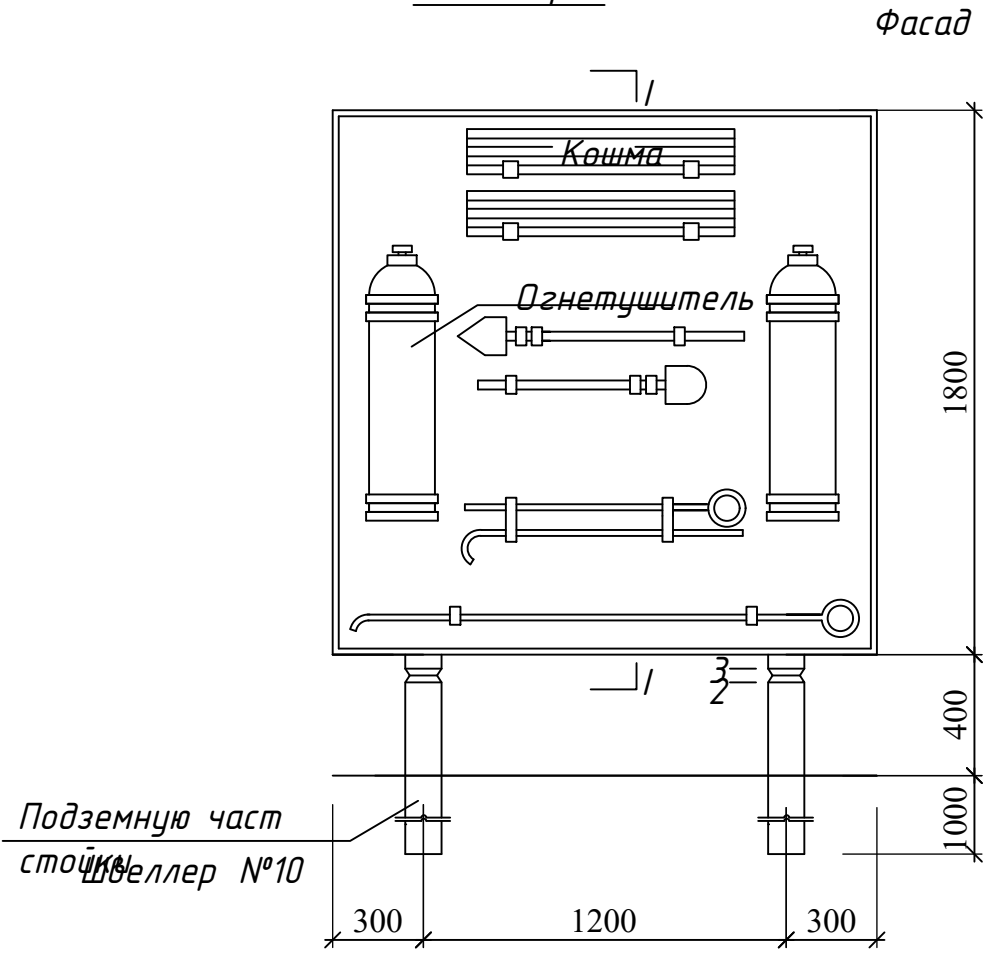


						2021 г.	АР		
						Строительство нового ДОО на 120 мест.			
Изм.	Кол. уч.	Лист	№ док.	Подп.	Дата	Здание детского сада			
ГАП				Рузиев К				Стадия	Лист
ГИП				Носиров Ш.				РП	10
Разраб.				Исаев Б.				Листов	12
						Спецификация элементов заполнения проемов. Металлическая стремянка Эскизное предложение оконных блоков			
						ГУП "Специализированный проектно-исследовательский институт" при МИНИСТЕРСТВЕ ДОШКОЛЬНОГО ОБРАЗОВАНИЯ			

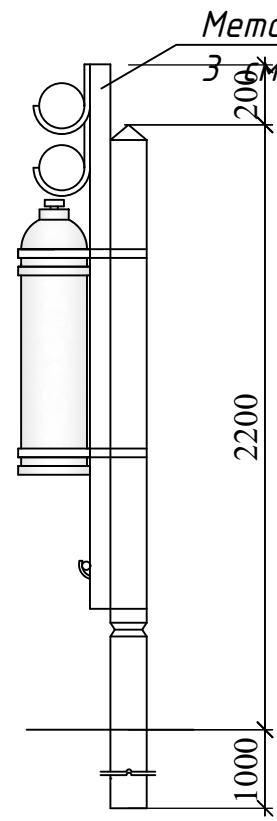


Противопожарное оборудование

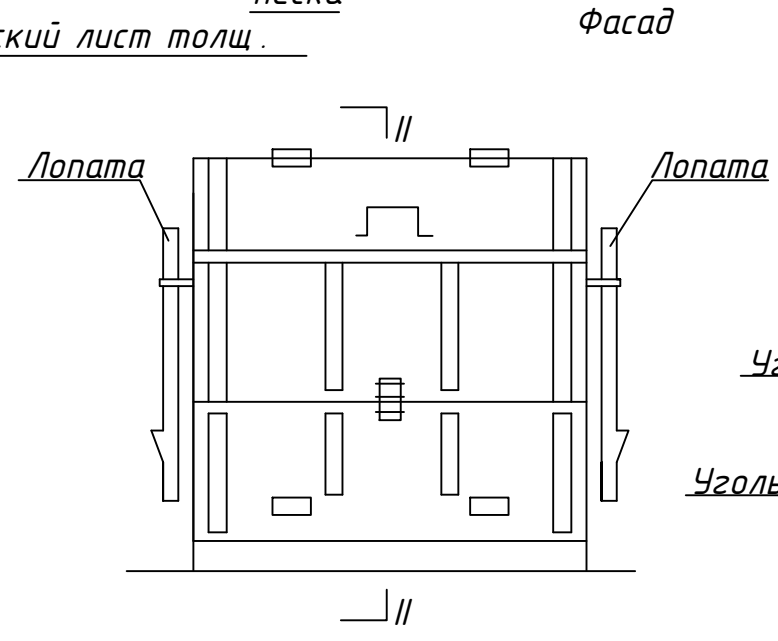
Щит с пожарным инвентарем



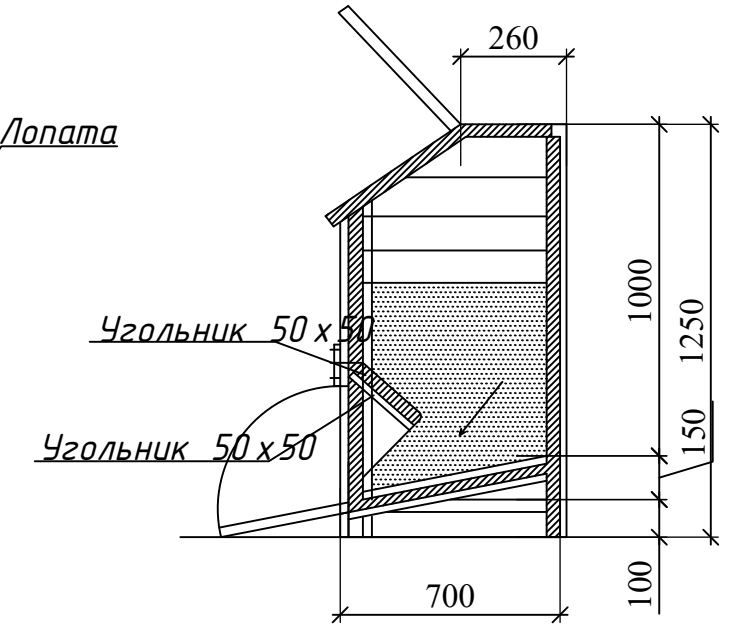
Разрез по I-I



Ящик для песка

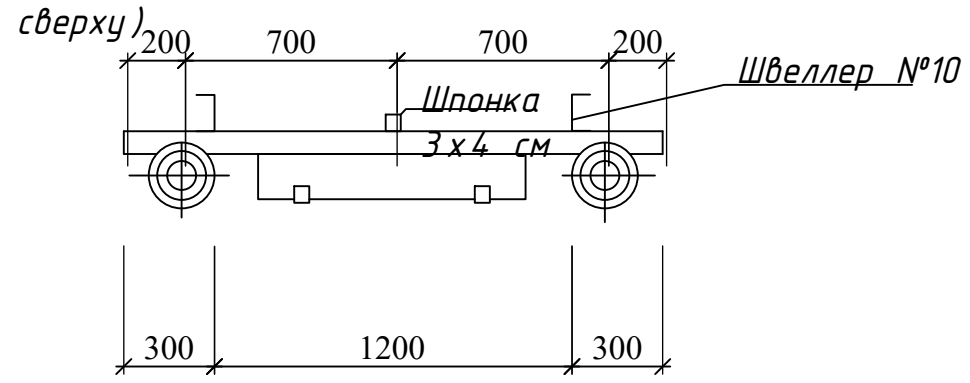


Разрез по II-II



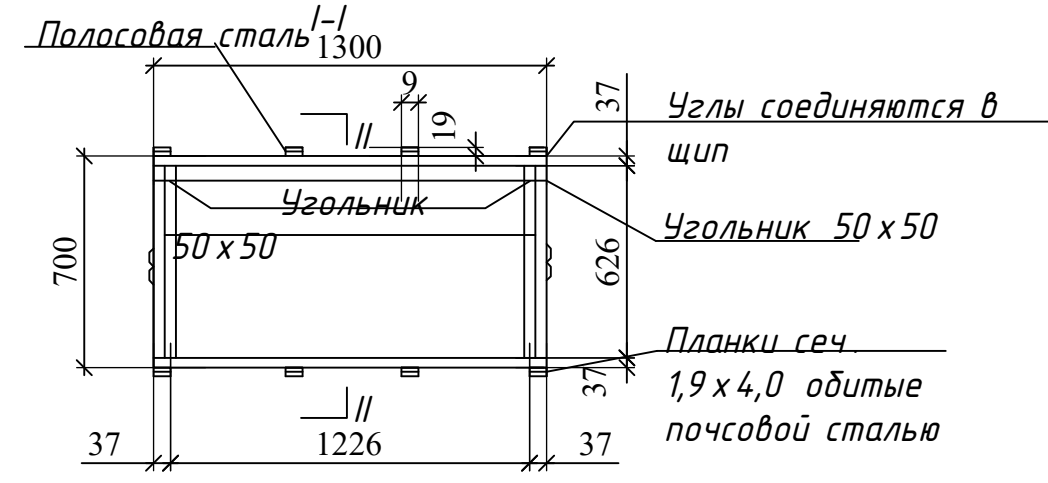
Подземную часть  
стойки  
Швеллер №10

План (Вид сверху)



Масштаб 1:20  
Размеры указаны в мм.

Разрез по I-I



Углы соединяются в шип  
Угольник 50x50  
Планки сеч 1,9x4,0 обитые почсовой сталью

Согласовано			
Взам. инв. №			
Подп. и дата			
Инв. № подл.			

						2021 г.	АР		
						Строительство нового ДОО на 120 мест.			
Изм.	Кол. уч.	Лист	№ док.	Подп.	Дата	Здание детского сада	Стадия	Лист	Листов
ГАП				Рузиев К.			РП	12	12
ГИП				Носиров Ш.					
Разраб.				Исаев Б.		Устройство обшивки отопительных приборов	ГУП "Специализированный проектно изыскательский институт" при МИНИСТЕРСТВЕ ДОШКОЛЬНОГО ОБРАЗОВАНИЯ		