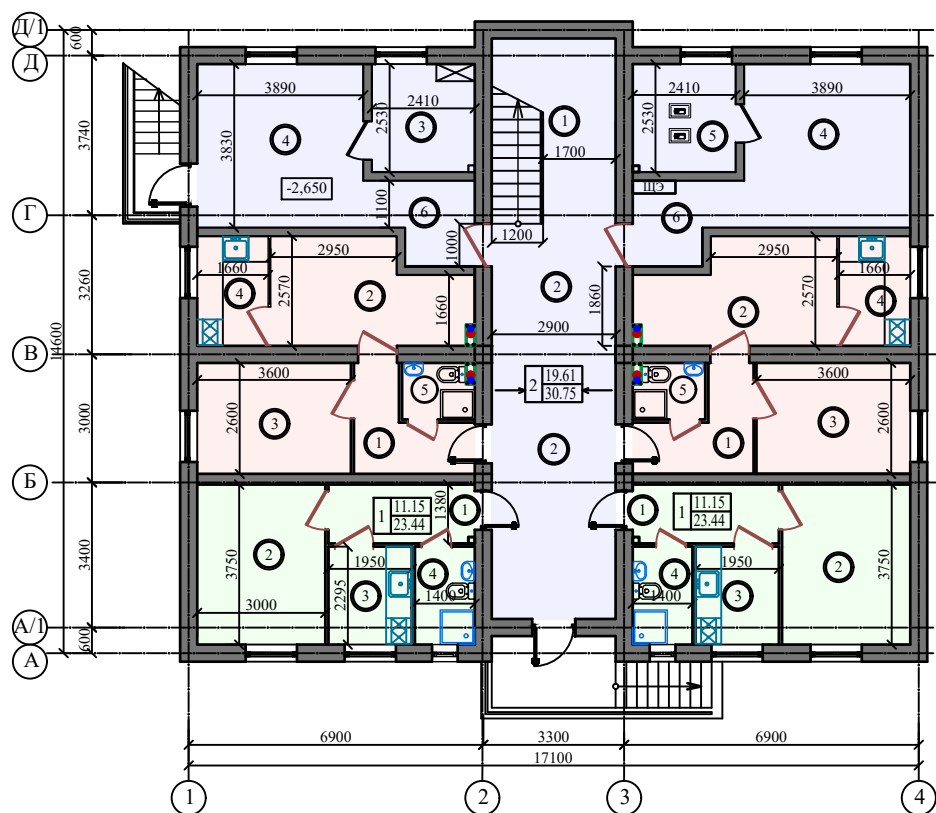




ЕРТЎЛА ТАРХИ

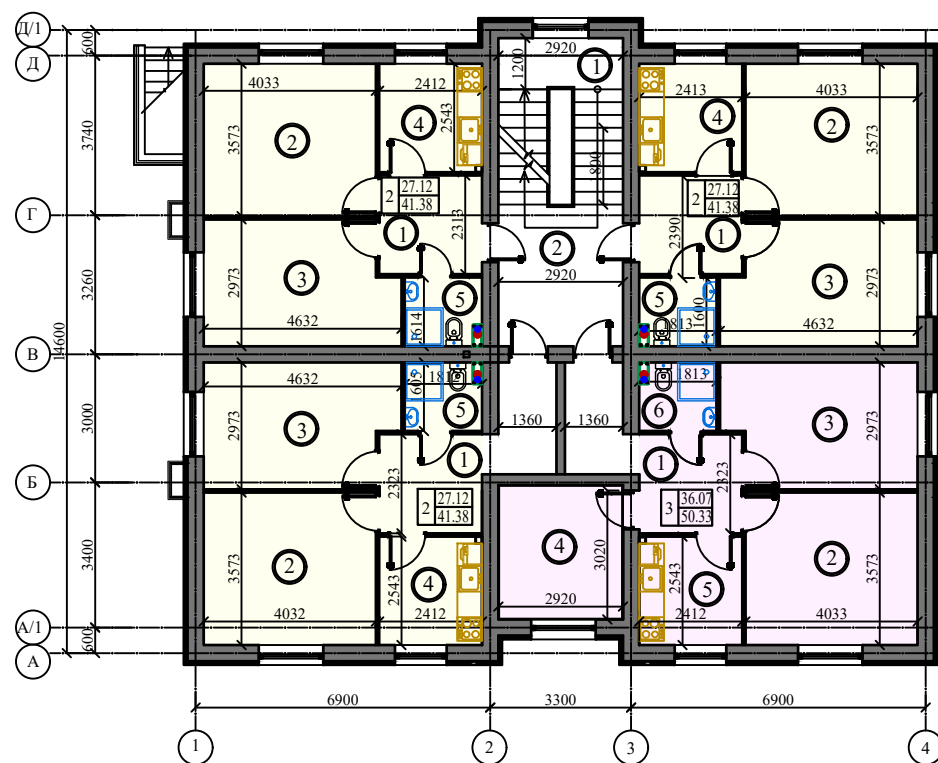


НАМУНАВИЙ ҚАВАТ ТАРХИ



ХОНАЛАР ҚАЙДНОМАСИ  
(Ертўла)

Хона Т/р	Номланиши	Майдони м <sup>2</sup>	Хона Т/р	Номланиши	Майдони м <sup>2</sup>
1	Зинапоя	11.40	2-хонали хонадон (2 дона)		
2	Йўлак	15.62	1	Дахлиз	4.76
3	Қозонхона	6.00	2	Умумий хона ошхона билан	10.37
4	Техник хона	29.48	3	Ётоқхона	9.24
5	Насос хонаси	6.00	4	Ошхона	4.18
6	Йўлак	8.52	5	Санитария бўлмаси	2.20
1-хонали хонадон (2 дона)			Яшаш майдони		
1	Дахлиз	4.67	Умумий майдони		
2	Умумий хона	11.15			
3	Ошхона	4.45			
4	Санитария бўлмаси	3.17			
Яшаш майдони		11.15			
Умумий майдони		23.44			



ХОНАЛАР ҚАЙДНОМАСИ  
(Намунавий қават)

Хона Т/р	Номланиши	Майдони м <sup>2</sup>	Хона Т/р	Номланиши	Майдони м <sup>2</sup>
1	Зинапоя	11.17	2-хонали хонадон (3 дона)		
2	Холл	9.50	1	Дахлиз	5.46
3-хонали хонадон (1 дона)			2	Умумий хона	14.40
1	Дахлиз	5.46	3	Ётоқхона	12.72
2	Общая комната	14.40	4	Ошхона	5.98
3	Ётоқхона	12.72	5	Санитария бўлмаси	2.82
4	Ётоқхона	8.95	Яшаш майдони		
5	Ошхона	5.98	Умумий майдони		
6	Санитария бўлмаси	2.82			
Яшаш майдони		36.07			
Умумий майдони		50.33			

АСОСИЙ КЎРСАТКИЧЛАР

Хона Т/р	Номланиши	Майдони
1	Хонадонлар яшаш майдони	м <sup>2</sup> 588.00
2	Хонадонлар умумий майдони	м <sup>2</sup> 878.00
3	Ер тўла умумий майдони	м <sup>2</sup> 208.40
4	Бинонинг яшаш майдони	м <sup>2</sup> 981.90
5	Қурилиш ҳажми (ер устки қисми)	(4269.07) м <sup>3</sup> 4489.95
6	Қурилиш ҳажми (ер остки қисми)	(503.15) м <sup>3</sup>
7	Қурилиш майдони	м <sup>2</sup> 263.5

Умумий майдон **981.90 м<sup>2</sup>**  
 Фойдаланиладиган майдон **878.00 м<sup>2</sup>**  
 Фойдалилик (Фойдали/Умумий майдон) **89.41%**  
 Қурилиш монтаж ишларини умумий қиймати  
 2 хонали уйлар сони 15 дона (умумий 620.70 м<sup>2</sup>)  
 3 хонали уйлар сони 5 дона (умумий 251.65 м<sup>2</sup>)

