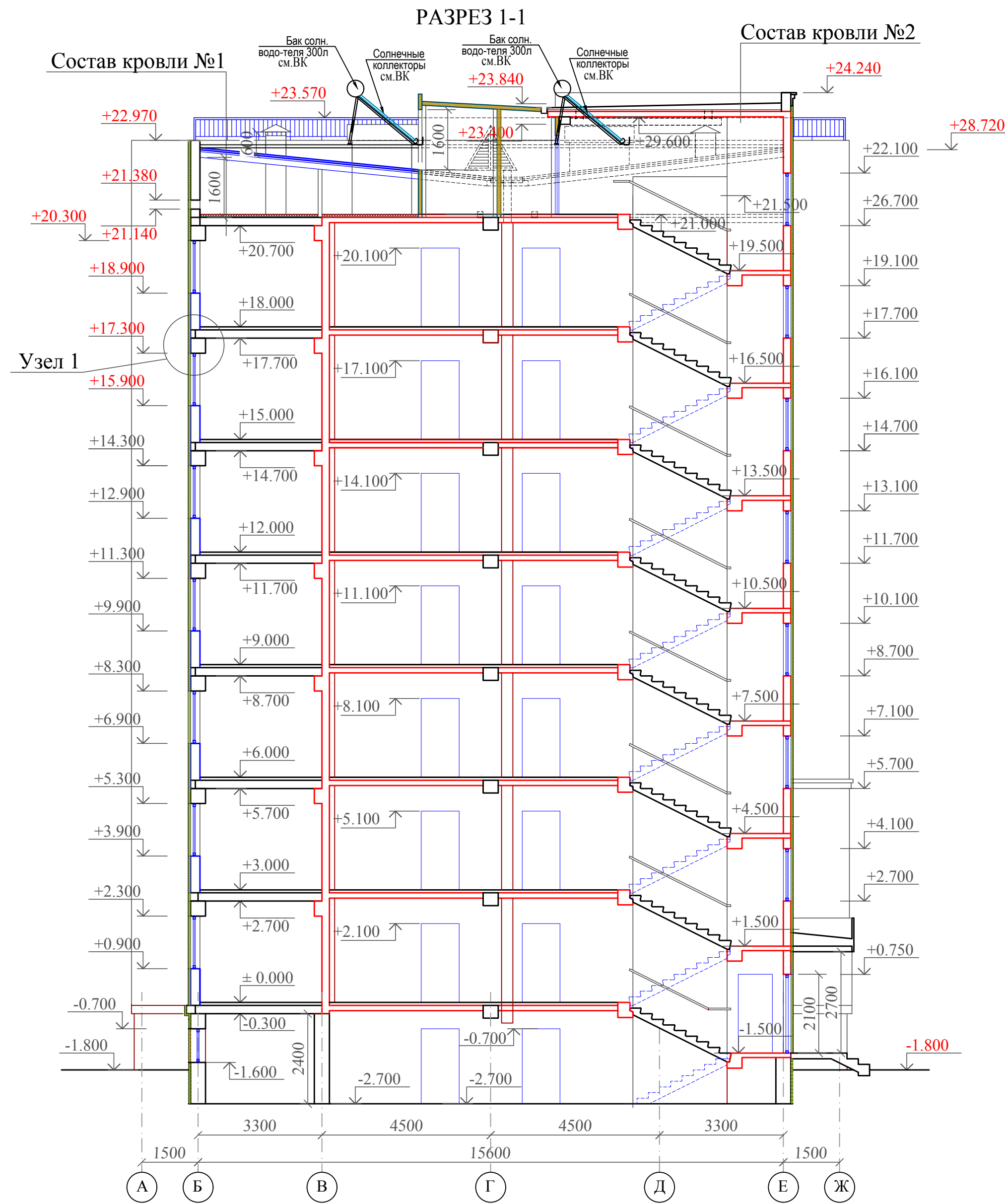
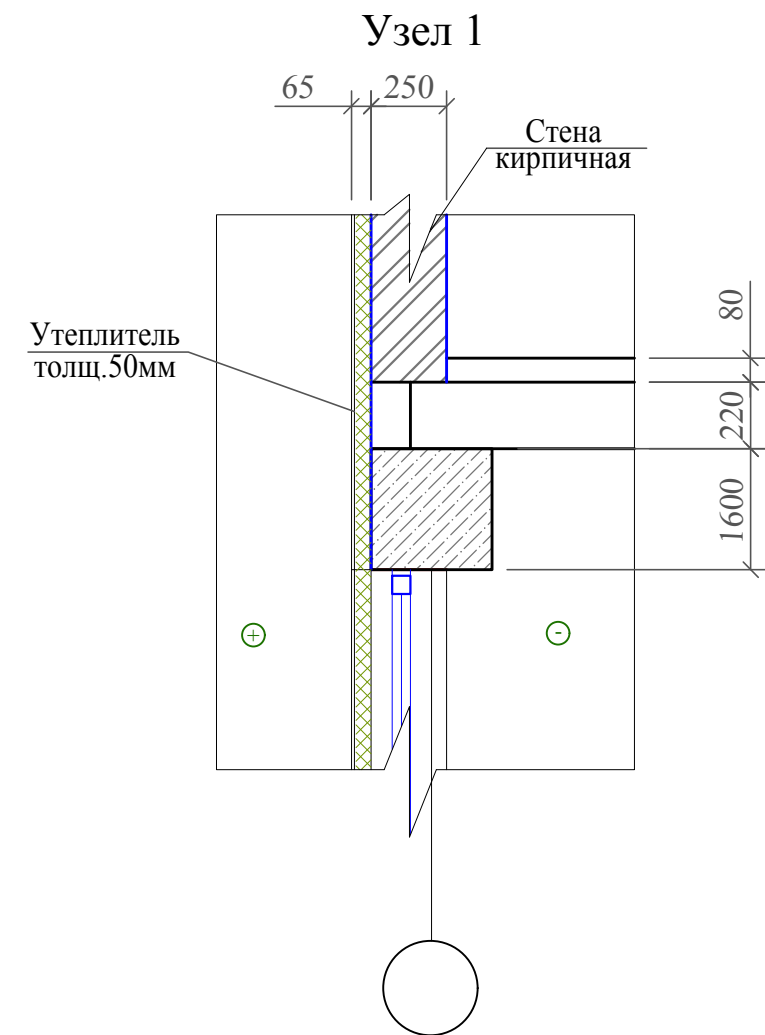


Инв. N подл.	Подпись и дата	Взам. инв. N



- Состав кровли №1**
1. Профилированные листы с полимерным покрытием СН-3000x1064x17 TSh 18726105-02 : 2011 по деревянной обрешетке и стропилам .
  2. Стяжка из глино-саманной смеси состава 1: 05 толщ. 80 мм
  3. Теплоизоляционные стекловолоконные плиты на основе кварцового песка ECOVER , толщ. 100 мм
  4. Перекрытие - круглопустотные ж/б плиты  $\delta$  - 220 мм

- Состав кровли №2**
1. Оклейка фальгоизол. маркой ТФП - 1 слой, толщ. 3 мм
  2. Оклейка полиизол. маркой ТПП - 1 слой, толщ. 3 мм
  3. Стяжка уклонообразующая из цементно-песчаного раствора М100, толщ. 30-:-120 мм
  4. Полиэтиленовая пленка, толщ. 2 мм
  5. Теплоизоляционные стекловолоконные плиты на основе кварцового песка ECOVER - 2 слоя, толщ. 50 мм
  6. Пароизоляция из рубероида на битумной мастике - 1 слой
  7. Монолитная плита покрытия - 140 мм



						Шартнома	намунавий лойиҳа			-АЕ
ўзг.	уч.сони	варак	қўжатN	имзо	сана					
ЛБМ	Махмадёр					7-қаватли 1 йўлакчи 28 хонадонли 2-3 хонали, ертўлада омборхона, ярим ертўла қисмида коммунал турар жойи жойлашган (темирбетон рама конструкцияли, ғишт тўлдирувчи )	Босқич	Варак	Варақлар	
Бўл.бошлиғи	Мирхаликов						ИЛ	6	-	
ЛБА	Мирзалиева									
Ётақчи мутахасис	Юлдашева					Қирким 1-1	"QISHLOQQURILISHLOYIHA" МЧЖ Тошкент 2021 й.			
Қондалар назор.	Мирзалиева									