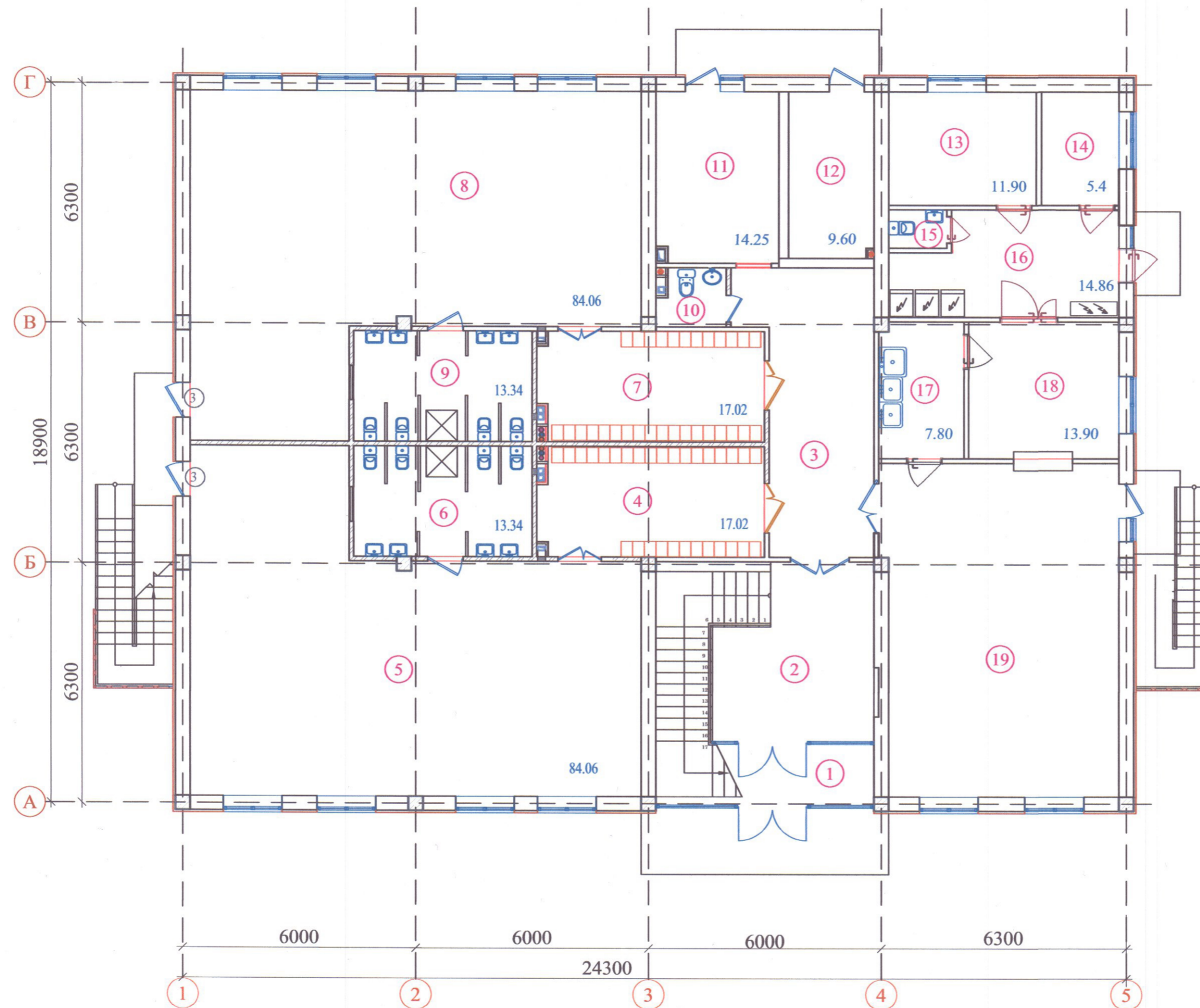


ЭКСПЛИКАЦИЯ ПОМЕЩЕНИЙ

| Номер пом. | Наименование | Площадь м ² |
|-----------------------------|---------------------------------------|------------------------|
| 1 | Тамбур | |
| 2 | Вестибюль(лестничный холл) | |
| 3 | Коридор-холл | |
| Групповая ячейка №1 | | |
| 4 | Приемная - раздевальная | |
| 5 | Групповая, игральная, спальня | |
| 6 | Умывальная, туалетная | |
| Групповая ячейка №2 | | |
| 7 | Приемная - раздевальная | |
| 8 | Групповая, игральная, спальня | |
| 9 | Умывальная, туалетная | |
| Служебно- бытовые помещения | | |
| 10 | Санузел для персонала | |
| 11 | Постирочная, гладильная | |
| 12 | Узел ввода и насосная | |
| 14 | Заготовочный цех, место для продуктов | |
| 15 | Сан.узел | |
| 16 | Загрузочная, место для холодильников | |
| 17 | Моечная кухонной посуды | |
| 18 | Кухня с раздаточной | |
| 19 | Обеденный зал на 60 мест | |

Маркировочный план 1-этажа



Бинонинг умумий майдони - 1440м²

Тасдиқланди:
Курилиш ва уй-жой коммунал
хўжалиги вазири ўринбосари Д.Адиллов

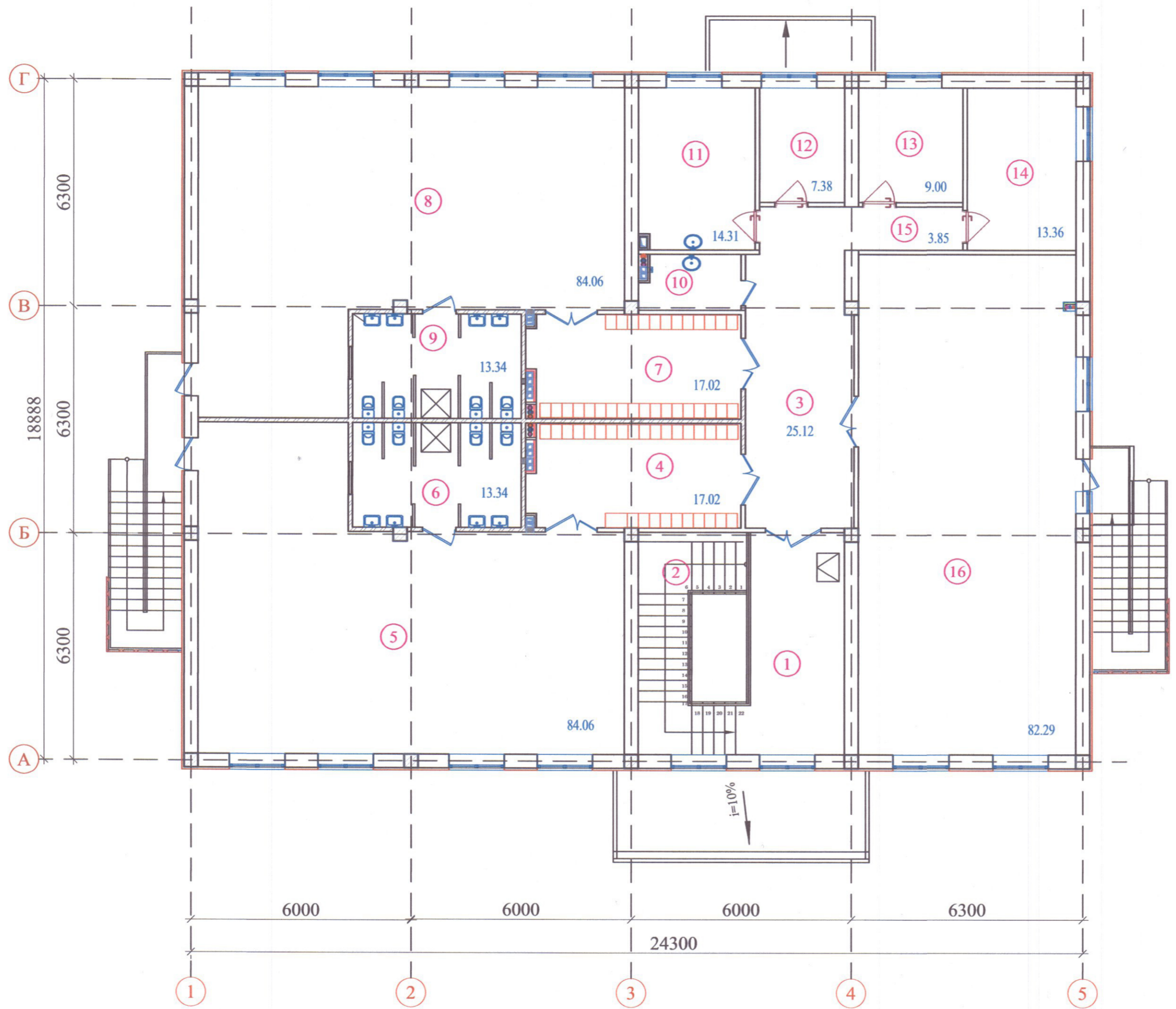
Условные обозначения

- Стена из полнотелого жёёного кирпича М75 толщ.-380мм. Утепленная минераловатными плитами толщ. 50 мм. с декоративным отделочным слоем.
- Стена из полнотелого жёёного кирпича М75 толщ.-380мм.
- Перегородка из полнотелого жёёного кирпича М75 толщ.-120мм.

| | | | | | | |
|------------|-------------|------------|-------|---------|---|-----------|
| | | | | | Договор | АР |
| | | | | | Строительство детского сада на 180 мест | |
| Изм. | Кол.уч | Лист | № док | Подпись | Дата | |
| | ГИП | Махмадиев | | | | |
| | ГАП | Хашимов К. | | | | |
| | Нач. отдела | Мирхаликов | | | | |
| | Норм.контр | Мирзалиева | | | | |
| Привязан : | | | | | Детский сад на 180 мест | Стадия РП |
| Привязал | | | | | Лист 1 | Листов - |
| Проверил | | | | | ООО "QISHLOQQURILISHLOYIHA" | |
| Инв.№ | | | | | Маркировочный план 1-этажа | |

Инв.№ подл. Подпись и дата. Взам.инв.№

Маркировочный план 2-этажа



ЭКСПЛИКАЦИЯ ПОМЕЩЕНИЙ

| Номер пом. | Наименование | Площадь м ² |
|---------------------|--|------------------------|
| 1 | Вестибюль(лестничный холл) | |
| 2 | Лестница | |
| 3 | Холл | |
| Групповая ячейка №3 | | |
| 4 | Приемная - раздевальная | |
| 5 | Групповая, игральная, спальня | |
| 6 | Умывальная, туалетная | |
| Групповая ячейка №4 | | |
| 7 | Приемная - раздевальная | |
| 8 | Групповая, игральная, спальня | |
| 9 | Умывальная, туалетная | |
| 10 | Комната для приготовления дезо. средств. | |
| 11 | Кабинет медсестры | |
| 12 | Комната логопеда | |
| 13 | Кабинет методиста | |
| 14 | Кабинет заведующего | |
| 15 | Коридор | |
| 16 | Универсальный зал (музыкальный и физкультурный) | |

Тасдиқланди:
Қурилиш ва уй-жой коммунал
хўжалиги вазири ўринбосари Д.Адилов

Условные обозначения

- Стена из полнотельного жёёного кирпича М75 толщ.-380мм. Утепленная минераловатными плитами толщ. 50 мм. с декоративным отделочным слоем.
- Стена из полнотельного жёёного кирпича М75 толщ.-380мм.
- Стена из полнотельного жёёного кирпича М75 толщ.-120мм.

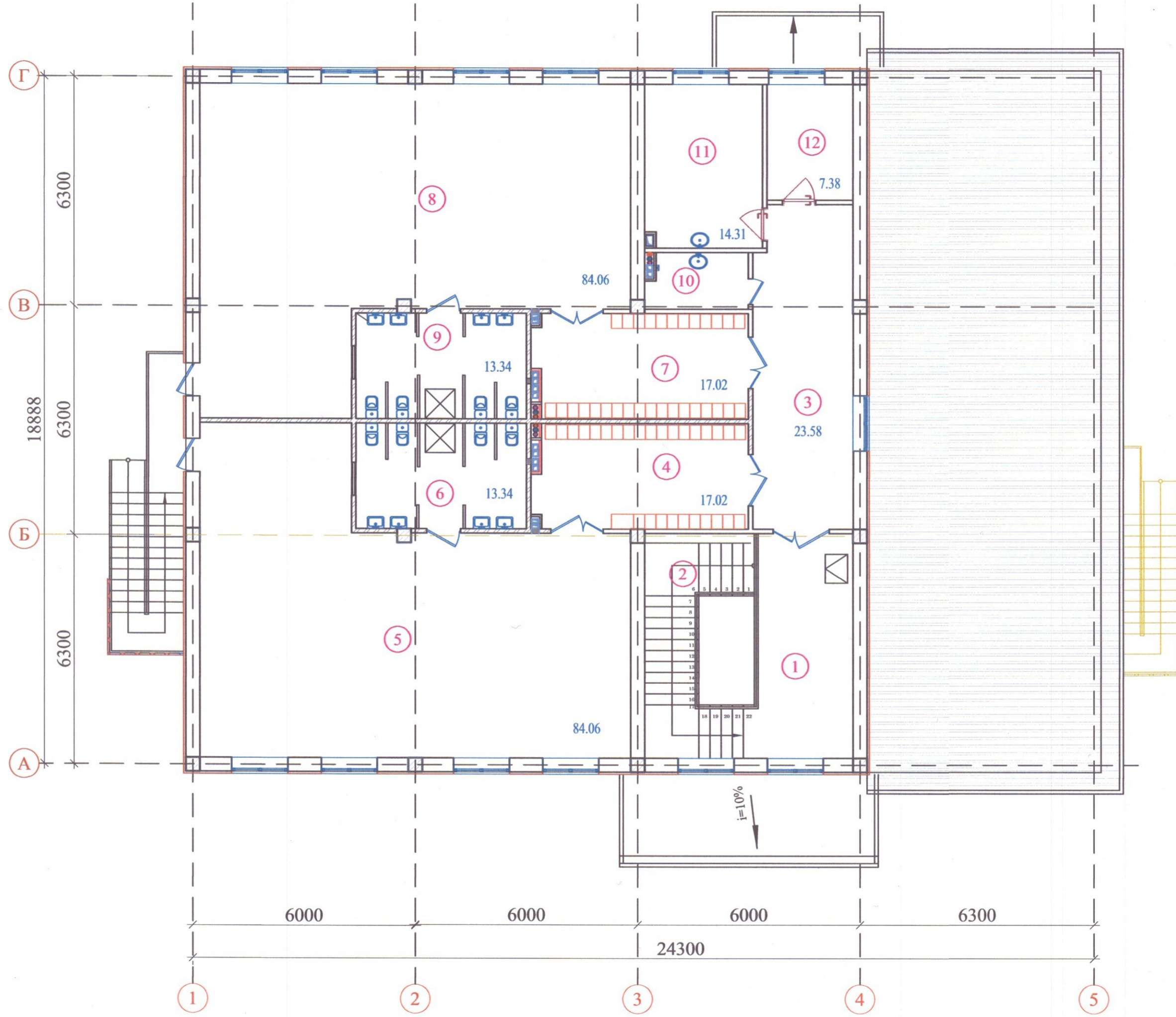
| | | | | | | |
|------------|-------------|------------|-------|---------|---|-----------|
| | | | | | Договор | АР |
| | | | | | Строительство детского сада на 180 мест | |
| Изм. | Кол.уч | Лист | № док | Подпись | Дата | |
| | ГИП | Махмадиев | | | | |
| | ГАП | Хашимов К. | | | | |
| Привязан : | Нач. отдела | Мирхаликов | | | | |
| Проверил | Норм.контр | Мирзалиева | | | | |
| Инв.№ | | | | | | |
| | | | | | Детский сад на 180 мест | Стация РП |
| | | | | | Маркировочный план 2-этажа | Лист 2 |
| | | | | | ООО "QISHLOQQURILISHLOYIHA" | |

Инв.№ подл. | Подпись и дата | Взам.инв.№

ЭКСПЛИКАЦИЯ ПОМЕЩЕНИЙ

| Номер пом. | Наименование | Площадь м ² |
|---------------------|--|------------------------|
| 1 | Вестибюль(лестничный холл) | |
| 2 | Лестница | |
| 3 | Холл | |
| Групповая ячейка №3 | | |
| 4 | Приемная - раздевальная | |
| 5 | Групповая, игральная, спальня | |
| 6 | Умывальная, туалетная | |
| Групповая ячейка №4 | | |
| 7 | Приемная - раздевальная | |
| 8 | Групповая, игральная, спальня | |
| 9 | Умывальная, туалетная | |
| 10 | Комната для приготовления дезо. средств. | |
| 11 | Кабинет медсестры | |
| 12 | Комната логопеда | |

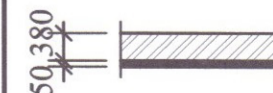

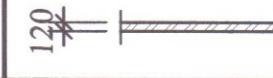
Маркировочный план 3-этажа



Тасдиқланди:
Курилиш ва уй-жой коммунал
хўжалиги вазири ўринбосари Д.Адилов

[Signature]

Условные обозначения

-  - Стена из полнотельного жёёного кирпича М75 толщ.-380мм. Утепленная минераловатными плитами толщ. 50 мм. с декоративным отделочным слоем.
-  - Стена из полнотельного жёёного кирпича М75 толщ.-380мм.
-  - Стена из полнотельного жёёного кирпича М75 толщ.-120мм.

| | | | | | |
|------------|--------|------|-------|---|-----------|
| | | | | Договор | АР |
| | | | | Строительство детского сада на 180 мест | |
| Изм. | Кол.уч | Лист | № док | Подпись | Дата |
| | | | | Махмадиёров | |
| | | | | Хашимов К. | |
| | | | | Мирхаликов | |
| | | | | Мирзалиева | |
| Привязан : | | | | Детский сад на 180 мест | Стадия РП |
| Привязал | | | | Лист 2 | Листов - |
| Проверил | | | | ООО "QISHLOQQURILISHLOYINA" | |
| Инв.№ | | | | Маркировочный план 3-этажа | |

Инва.№ подл. | Подпись и дата | Взам инв.№