



*“СПЕЦИАЛИЗИРОВАННЫЙ ПРОЕКТНЫЙ ИНСТИТУТ” ПРИ МДО*

*01.08.2019г. №566/07-12 письмо про лицензии*

*Рўйхатга олинган \_\_\_\_\_*

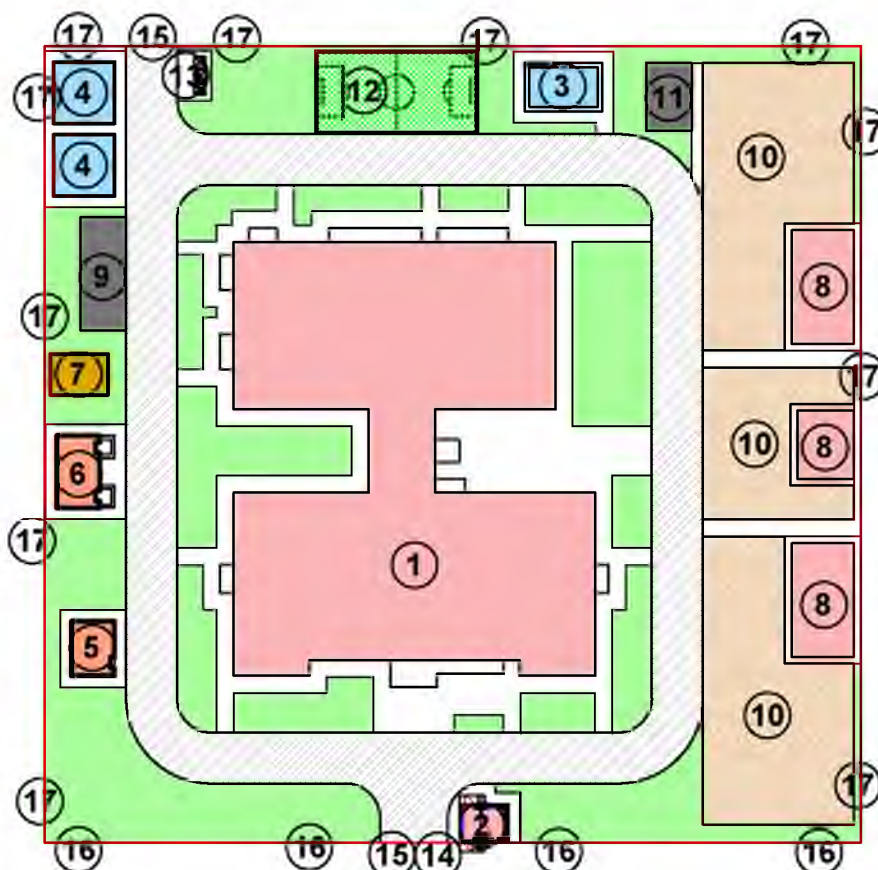
*Строительство здания ДОО на 150 мест  
(дошкольные образовательные организации)*

*Лойихачи ташкилоти:  
“СПЕЦИАЛИЗИРОВАННЫЙ ПРОЕКТНЫЙ ИНСТИТУТ” ПРИ МДО*

*Тошкент -2021 йил*

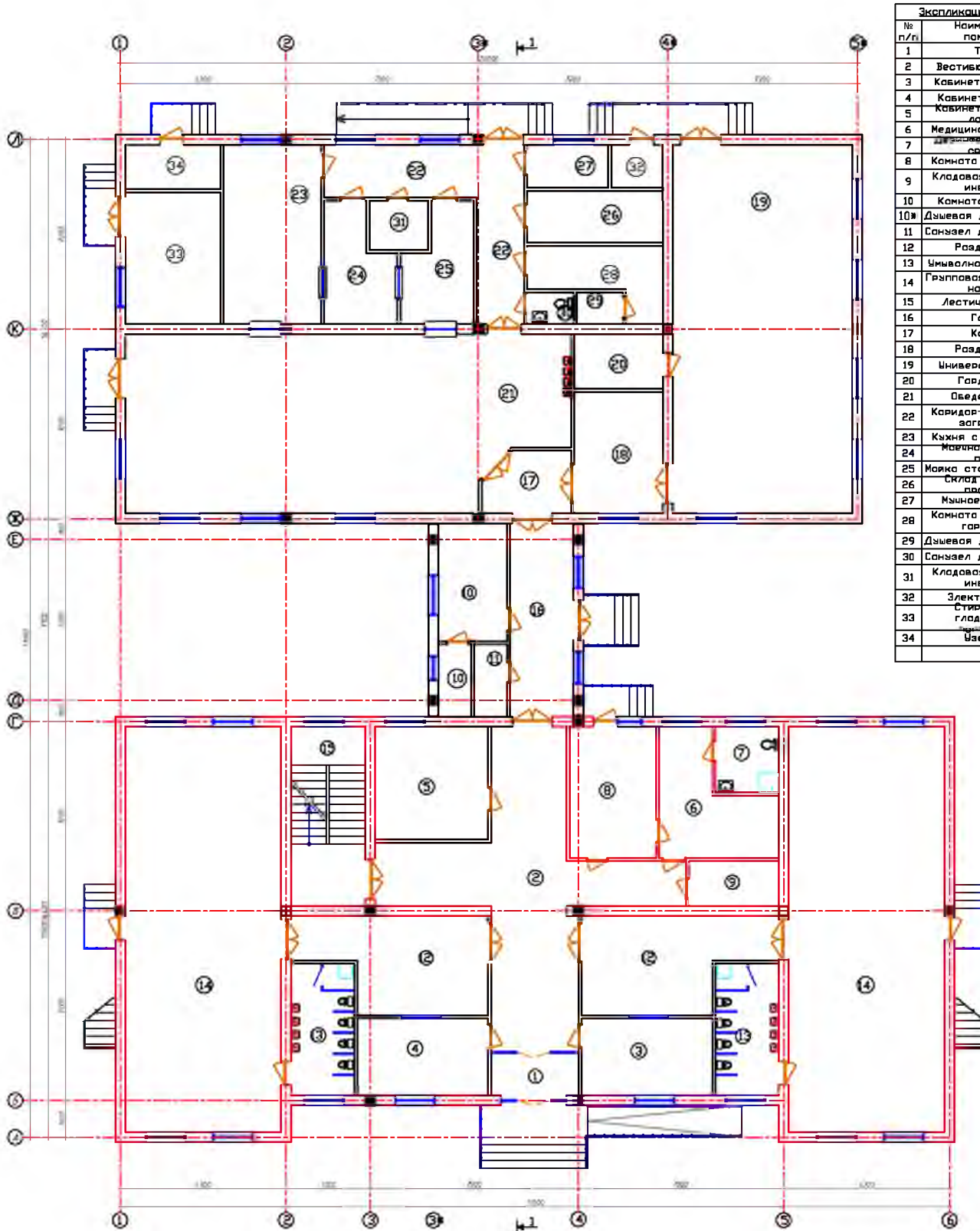
*U'zbekiston, Toshkent shahri, Oqdaryo ko'chasi, 122 uy. Elektron manzil: loyiha-izlanish\_instituti@mail.ru*

Схема генерального плана



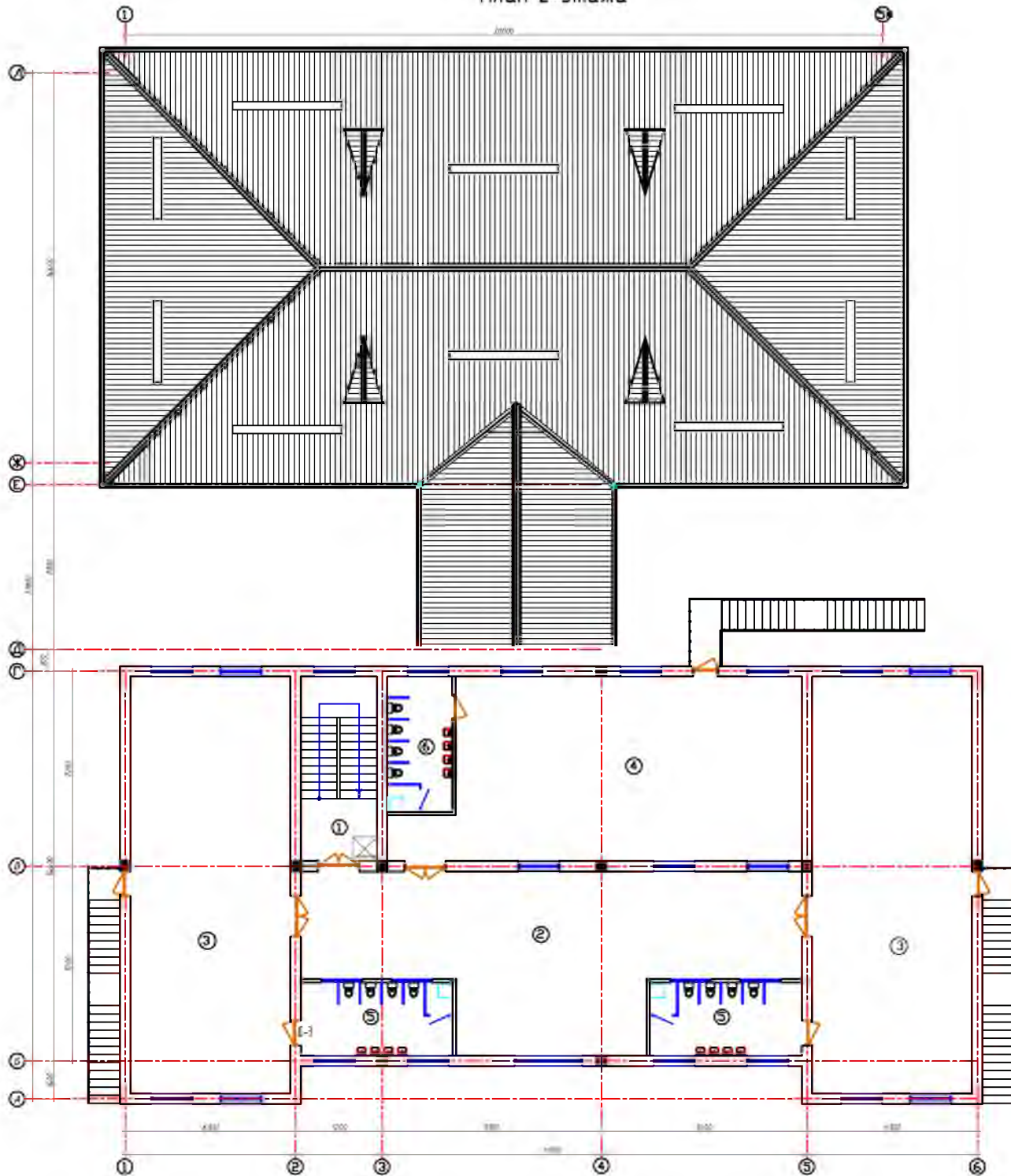
- |   |                             |
|---|-----------------------------|
| 1 Здание ДДУ                                    | 10 Детская площ.            |
| 2 КПП   | 11 ПДД                      |
| 3 Бассейн                                       | 12 Спорт площадка           |
| 4 Противопожарный резервуар 100м <sup>3</sup> . | 13 Мусоросборочная площадка |
| 5 Модульный котель                              | 14 Металл калитка           |
| 6 Надворная уборная 4 очко 50м <sup>3</sup>     | 15 Металл. ворота           |
| 7 Выгребная яма 50м <sup>3</sup>                | 16 Металл ограждение        |
| 8 Теневой навес                                 | 17 Еврзабор Ограж           |
| 9 Хозяйственная площадка                        |                             |

План 1-этажа



Экспликация помещений 1-го этажа			
№ п/п	Наименование помещения	Площадь м <sup>2</sup>	Тип пола
1	Тамбур	5,31	
2	Вестибюль приемная	61,90	
3	Кабинет заведующего	14,43	
4	Кабинет методиста	14,43	
5	Кабинет психолога и логопеда	18,36	
6	Медицинский кабинет	16,05	
7	Детская приемная	6,0	
8	Комната процедурная	16,36	
9	Кладовая оборачиваемого инвентаря	5,80	
10	Комната персонала	11,60	
10*	Душевая для персонала	3,40	
11	Санузел для персонала	3,40	
12	Раздевальная	23,01x2	
13	Универсальная с санузлом на 30чел.	12,0x2	
14	Грязевая со спальня на 30чел.	91,01x2	
15	Лестничная клетка	19,20	
16	Галерея	17,61	
17	Коридор	7,40	
18	Раздевальная	15,55	
19	Универсальный зал	95,34	
20	Гардеробная	6,95	
21	Обеденный зал	107,21	
22	Коридор-рекреация и загрузка	23,84	
23	Кухня с раздаточной	25,20	
24	Мойка кухонная посуду	10,66	
25	Мойка столовой посуды	10,66	
26	Склад для посуды	10,15	
27	Мужское отделение	5,01	
28	Комната персонала с гардеробом	10,36	
29	Душевая для персонала	2,10	
30	Санузел для персонала	2,10	
31	Кладовая оборачиваемого инвентаря	4,20	
32	Электрошвейная	3,20	
33	Стиральная с гладильной и	18,05	
34	Узел ввод	6,10	

План 2-этажа



Экспликация помещений 2-го этажа

№ п/п	Наименование помещения	Площадь м <sup>2</sup>	Тип пола
1	Лестничная клетка	19,20	
2	Раздевальная	93,63	
3	Грязповая со спальней	91,01x2	
4	Грязповая со спальней	91,42	
5	Умывальная с санузлом	15,23x2	
6	Умывальная с санузлом	12,00	

РЕСПУБЛИКА  
УЗБЕКИСТАН

СТПОИТЕЛЬНЫЙ КАТАЛОГ  
ЧАСТ 2  
ТИПОВИЕ ПРОЕКТЫ ЗДАНИЙ И СООРУЖЕНИЙ

ТИПОВОЙ ПРОЕКТ

ТИПОВОЙ ПРОЕКТ ДОО НА 150 МЕСТ

На -ти листах  
Лист 4



РЕСПУБЛИКА  
УЗБЕКИСТАН

СТПОИТЕЛЬНЫЙ КАТАЛОГ  
ЧАСТ 2  
ТИПОВИЕ ПРОЕКТЫ ЗДАНИЙ И СООРУЖЕНИЙ

ТИПОВОЙ ПРОЕКТ

ТИПОВОЙ ПРОЕКТ ДОО НА 150 МЕСТ

На -ти листах  
Лист 5



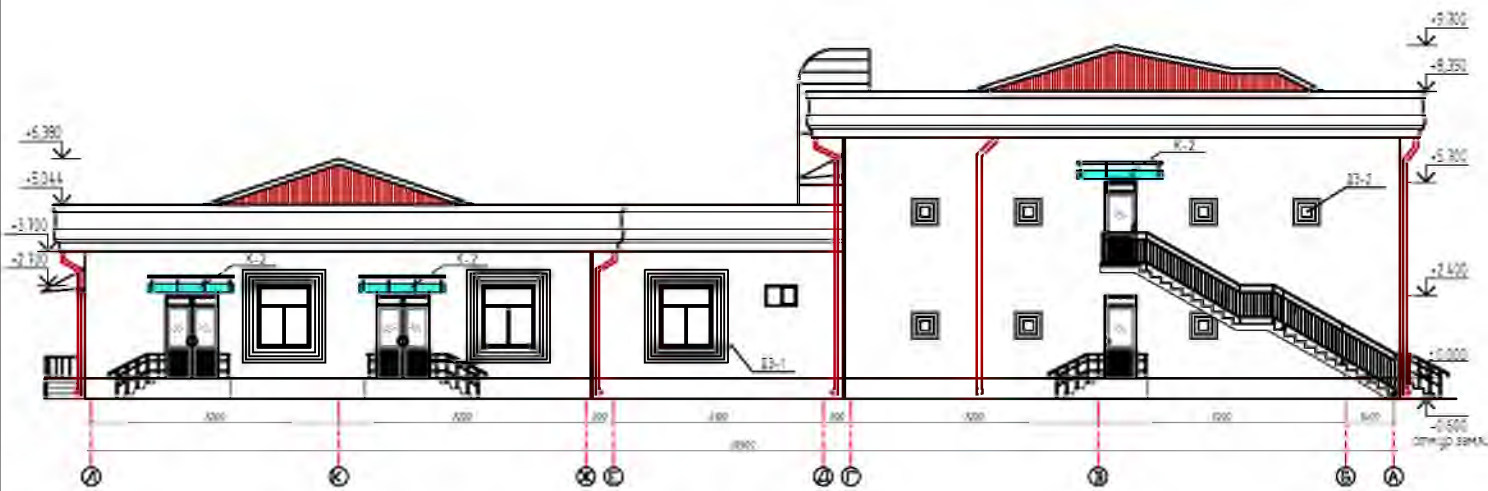
Фасад в осях 1-6



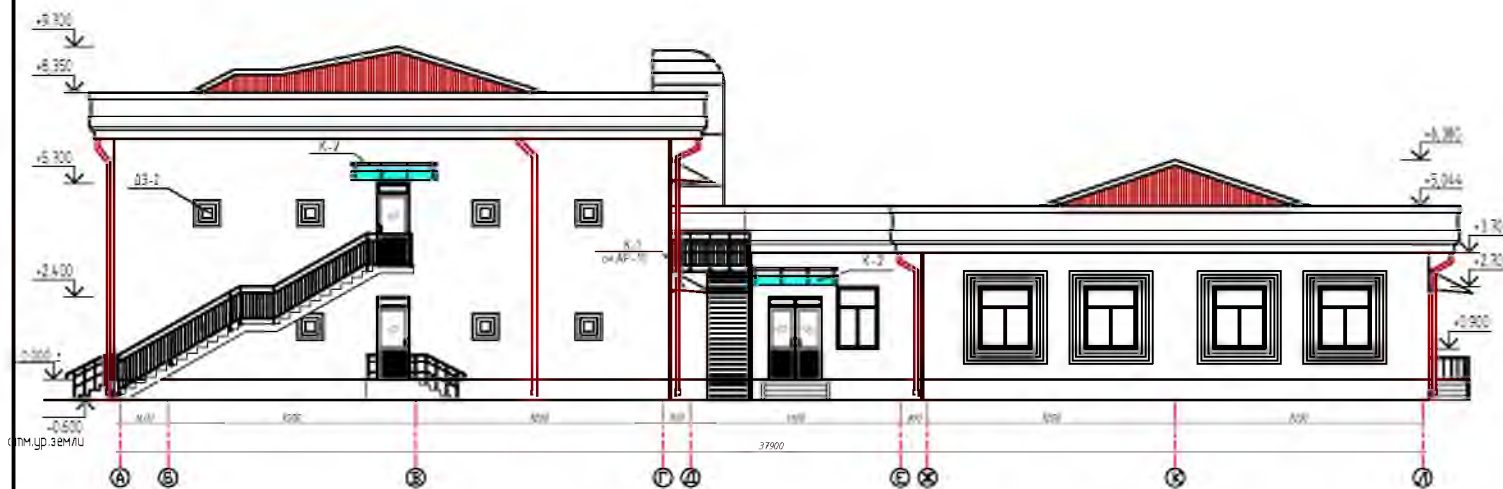
Фасад в осях 1-6



Фасад в осях А1-И

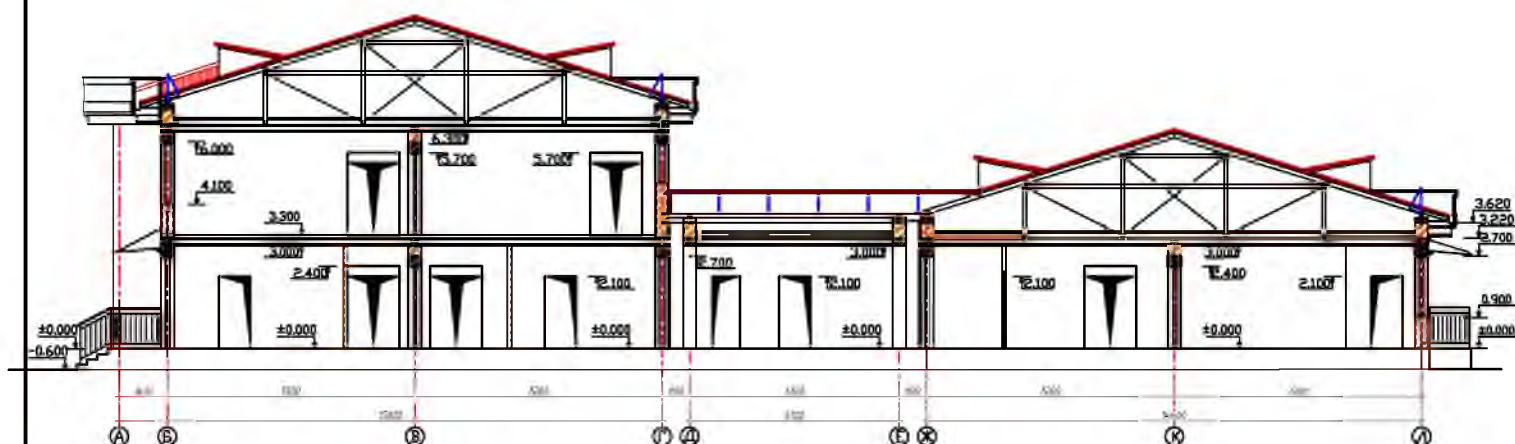


Фасад в осях И-А1





Разрез 1-1



Разрез 2-2



РЕСПУБЛИКА УЗБЕКИСТАН	СТПОИТЕЛЬНЫЙ КАТАЛОГ ЧАСТ 2 ТИПОВИЕ ПРОЕКТЫ ЗДАНИЙ И СООРУЖЕНИЙ	ТИПОВОЙ ПРОЕКТ
	ТИПОВОЙ ПРОЕКТ ДОО НА 150 МЕСТ	На -ти листах Лист 9

## 150 ўринли мактабгача таълим ташкилоти намунавий лойиҳага

### МАЪЛУМОТНОМА

150 ўринли мактабгача таълим ташкилоти намунавий ишчи лойиҳаси Ўзбекистон Республикаси Президентининг 2021 йил 10 июндаги “Қамров даражаси паст бўлган туманларда мактабгача таълим ташкилотлари тармоғини кенгайтириш бўйича қўшимча чора-тадбирлар тўғрисида”ги ПҚ-5144-сонли қарори ижроси асосида ҳамда Ўзбекистон Республикаси Вазирлар Маҳкамасининг 2021 йил 9-августдаги 137-сон Раёсати Мажлиси баёнига асосан “Ихтисослаштирилган лойиҳа-изланиш институти” давлат унитар корхонаси томонидан ишлаб чиқилди.

Техник иқтисодий кўрсаткичлар:

- Қурилиш майдони (застройка) - 1011,4м<sup>2</sup>;
- Умумий майдон - 1214,6м<sup>2</sup>;
- Қурилиш ҳажми - 7279,0м<sup>3</sup>;

Мактабгача таълим ташкилотининг режасида қуйидаги бино ва иншоотлар лойиҳалаштирилган:

- МТТ биноси;
- Қоровулхона биноси;
- Чўмилиш ҳавзаси;
- Ёнғинга қарши сув ҳовзаси;
- Қозонхона биноси;
- Ташқи хожатхона биноси
- Оқова сув хандақи;

РЕСПУБЛИКА УЗБЕКИСТАН	СТПОИТЕЛЬНЫЙ КАТАЛОГ ЧАСТ 2 ТИПОВИЕ ПРОЕКТЫ ЗДАНИЙ И СООРУЖЕНИЙ	ТИПОВОЙ ПРОЕКТ
	ТИПОВОЙ ПРОЕКТ ДОО НА 150 МЕСТ	На -ти листах Лист 10

- Болалар айвончаси;
- Хўжалик майдони;
- Болалар ўйингоҳи;
- Йўл ҳаракати қоидалари майдончаси;
- Спорт майдончаси;
- Чиқиндиҳона;
- Ховли ҳудудларини ободонлаштириш;
- Ҳудудларни тўлиқ кўкаламзорлаштириш ишлари назарда тутилган;

**МТТ биноси, А ва Б блоклардан иборат.**

**А блок** 2 қаватли, тўртбурчак шаклда, ўлчамлари 31,5x14,4м, қаватнинг баландлиги 3м.

А блокда қуйидаги хоналар жойлашган: 1-қаватда тамбур, вестибюль қабулхона, мудира хонаси, методист хонаси, психолог ва логопед хонаси, мидинцина хонаси, процедура хонаси, жихозлар омборхонаси, Ходимлар хонаси, ходимлар учун санузел, кийиниш хонаси. 2-қаватда кийиниш хонаси, 30 кишилиқ гуруҳ йтоқхонаси, санузел ювиниш хоналари лойиҳалаштирилган.

**Б блок** 1 қаватли, тўртбурчак шаклда, ўлчамлари 28,0x14,4м, қаватнинг баландлиги 3м.

Б блокда қуйидаги хоналар жойлашган: умумий зал, овқатланиш зали, ошхона, таомхона идишларини ювиш хонаси, ошхона идишларини ювиш хонаси, курук озик овқат омборхонаси, ун маҳсулотлари хонаси, ходимлар хонаси, ходимлар ювиниш хонаси, сан узел, жихозлар омборхонаси, электрошит хонаси, кир ювиш хонаси, иситиш куврлари хоналари мавжуд. Бино барча муҳандислик тизимлари (сув, канализация, электр, иситиш, вентиляция, видеокузатув, ёнғин сигнализацияси) билан таъминланган.

РЕСПУБЛИКА УЗБЕКИСТАН	СТПОИТЕЛЬНЫЙ КАТАЛОГ ЧАСТ 2 ТИПОВИЕ ПРОЕКТЫ ЗДАНИЙ И СООРУЖЕНИЙ	ТИПОВОЙ ПРОЕКТ
	ТИПОВОЙ ПРОЕКТ ДОО НА 150 МЕСТ	На -ти листах Лист 11

**“150 ўринли мактабгача таълим ташкилоти” намунавий лойиҳасига қуйидаги ташкилотлардан ҳулосалар олинган:**

- “Шаҳарсозлик ҳужжатлари экспертизаси” ДУК йиғма экспертизаси (№ 26916)
- Ўзбекистон Республикаси Вазирлар Маҳкамасининг 2021 йил 9-августдаги 137-сон Раёсати Мажлиси баёни
- Ўзбекистон Республикаси Соғлиқни сақлаш вазирлиги ҳузуридаги санитария-эпидемиологик осойишталик агентлигининг \_\_.\_\_\_\_.20\_\_ йилдаги № \_\_\_\_сонли ҳулосаси
- Ўзбекистон Республикаси ФВВ Давлаат ёнғин назоратини ташкил этиш бош бошқармаси \_\_.\_\_\_\_.20\_\_ йилдаги № \_\_\_\_\_-сонли ҳулосаси

**“Ихтисослаштирилган лойиҳа-изланиш институти” ДУК  
директори**

**Н.Ж. Нарматов**

**Институт бош муҳандиси**

**Ш. Носиров**