

Ozbekiston Respublikasi
Mas'uliyati cheklangan
jamiyat
Bosh loyiha-qidiruv
instituti



Республика Узбекистан
общество с ограниченной
общественностью
головной проектно -
изыскательский институт

Рўйхатга олинган ТП-222-2-16-7с-23

1650 нафар ўқувчига мўлжалланган (55та синфхона)
11 йиллик таълим олинадиган умумтаълим мактаб
лойихаси паспорти

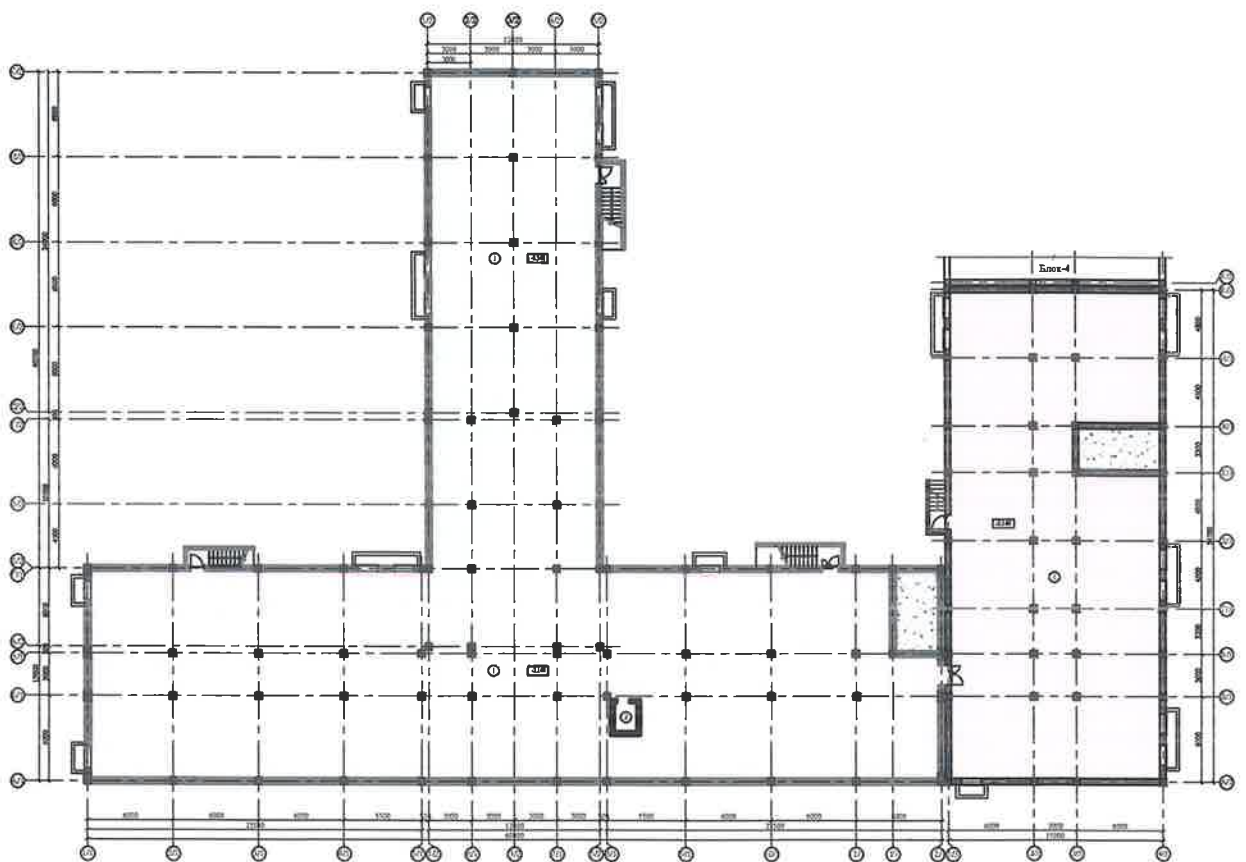
Буюртмачи: "QISHLOQQURILISHLOYIHA" МЧЖ
(Ўзбекистон Республикаси Қурилиш ва уй-жой коммунал
хўжалиги вазирлиги)

Лойиха ташкилоти: "QISHLOQQURILISHLOYIHA" МЧЖ

Тошкент 2023 йил

ҚК-2	ҚУРИЛИШ КАТАЛОГИ	Белгиланиши
ЎЗБЕКИСТОН	Намунавий 1650 ўринли умумтаълим мактаби лойихаси паспорти	намунавий лойиха
2022й.		Альбом I ТОМ II 1 бет

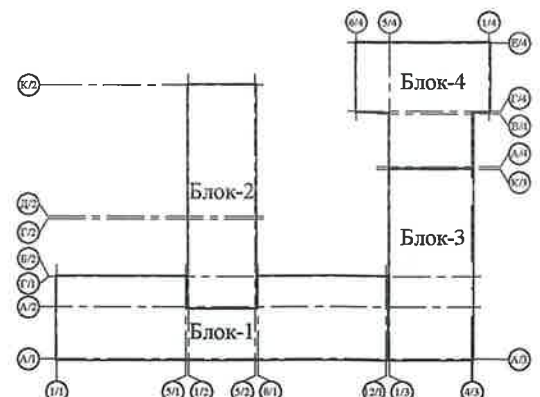
Техник ер ости тархи (Умумий кўриниши)



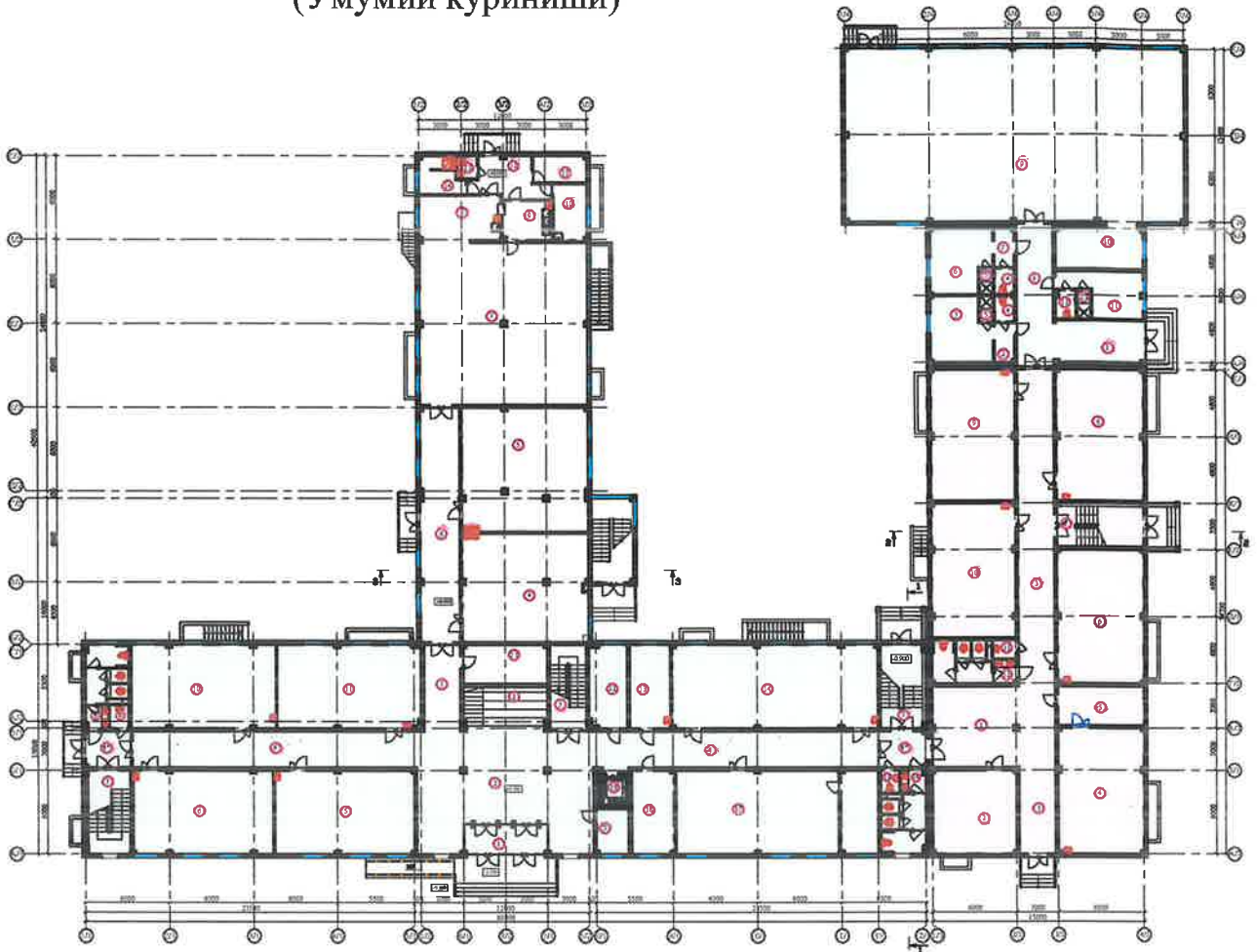
Блоклаш схемаси

ХОНАЛАР ҚАЙДНОМАСИ (ертўла қават)

Хона рақами	Номланиши	Майдони м²
Техник ер ости (Блок - 1)		
1	Техник ер ости	765.79
2	Лифт шахтаси	3.57
Техник ер ости (Блок - 2)		
1	Техник ер ости	465.16
Техник ер ости (Блок-3)		
1	Техник ер ости	496.00



1-Қават тархи
(Умумий кўриниши)



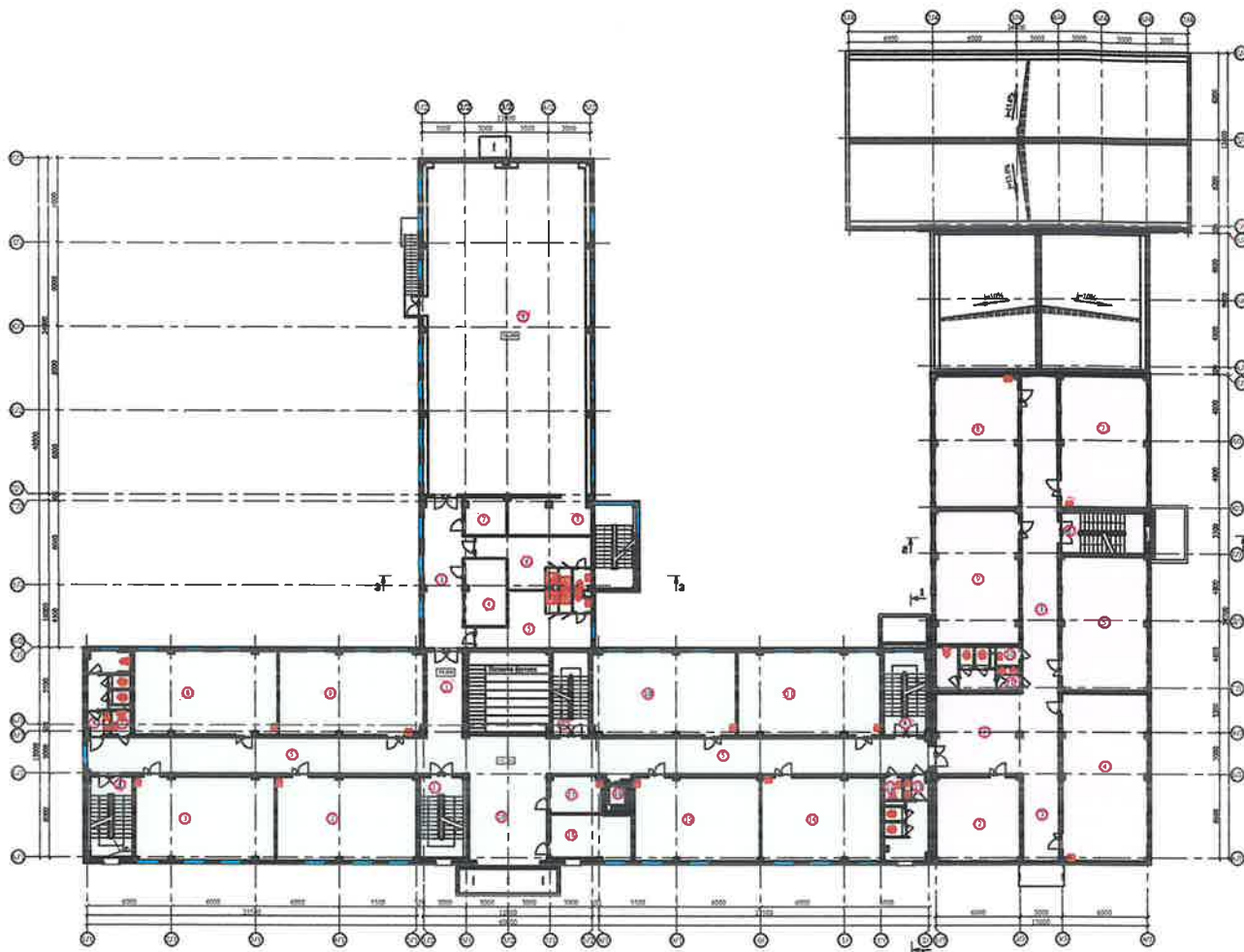
ХОНАЛАР ҚАЙДНОМАСИ
(1 қават)

ХОНАЛАР ҚАЙДНОМАСИ
(1 қават)

ХОНАЛАР ҚАЙДНОМАСИ
(1 қават)

Хона рақами	Номланиши	Майдони м ²	Хона рақами	Номланиши	Майдони м ²	Хона рақами	Номланиши	Майдони м ²
Биринчи қават (Блок - 1)			Биринчи қават (Блок - 2)			Биринчи қават (Блок-3)		
1	Тамбур	12.01	1	Йулак	14.82	1	Холл	35.72
2	Вестибюл	100.54	2	Кўп функционали майдон. Каворкинг	37.00	2	Ўқитувчилар хонаси	35.84
3	Қоровул хонаси	7.57	2.1	Электрпанел хонаси	16.72	3	Йулак	90.20
4	Йулак 52.92/53.73	106.65	3	Зинапоя катаги	16.04	4	Директор хонаси	53.68
4*	Тамбур 8.37x2	16.74	4	Тикиш, бичиш ва тўқиш устaxonаси, кулинария	70.53	5	Қабулхона, канцелярия	16.80
5	Ўқув синфи (1-синф)	59.75	5	Ёғочта, темирта ишлов бериш устaxonаси	80.56	6	Китъё ўқув хонаси	57.28
6	Ўқув синфи (1-синф)	59.63	6	Йулак	46.73	7	Зинапоя катаги	18.52
7	Зинапоя катаги 18.99x2	37.98	7	100 ўринли овқатланиш зали	139.03	8	Биология ўқув хонаси	56.16
8	Қиз болалар хожатхонаси ИЧЎ кабинаси билан.	14.65	8	Таом тайёрлаш ва узатиш хонаси	19.07	9	Биология ўқув хонаси	56.16
9	Тозалаш анжомлари сақлаш жойи	2.29	9	Идмн ювини хонаси	10.34	10	Китъё ўқув хонаси	56.60
10	Ўқув синфи (1-синф)	60.88	10	Махсулотлар сақлаш хонаси	9.77	11	Тозалаш анжомлари сақлаш жойи	2.29
11	Ўқув синфи (1-синф)	61.33	11	Музлатгичлар учун хона	7.27	12	Ўғил болалар хожатхонаси ИЧЎ кабинаси билан	14.77
12	Телекоммуникация хонаси	15.89	12	Йулак	13.57	Биринчи қават (Блок - 4)		
13	Шифокор хонаси	17.39	13	Хожатхона	2.23	1	Вестибюл	18.77
14	"STEM" лаборатория	87.71	14	Опхона ходимлари хонаси душхона билан	7.50	2	Тамбур	3.92
15	Ўқитувчилар хожатхонаси	2.29				3	Киз болалар кийиниш хонаси	19.12
16	Ўғил болалар хожатхонаси ИЧЎ кабинаси билан.	14.65				4	Киз ва ўғил болалар хожатхонаси	2.52x2
17	Ахборот ресурс марказига эга кутубхона, ўқув хонаси	85.47				5	Киз ва ўғил болалар ювиниш хонаси	1.66x2
18	Директор ёрдамчиси хонаси	18.47				6	Ўғил болалар кийиниш ва ювиниш хонаси	19.05
19	Лифт	3.57				7	Тамбур	3.90
						8	Йулак	26.52
						9	Спорт зали	296.80
						10	Спорт анжомлари сақлаш жойи	17.32
						11	Жисмоний тарбия ўқитувчи хонаси	14.74
						12	Ўқитувчилар хожатхонаси	2.80
						13	Ўқитувчилар ювиниш хонаси	1.80

2-Қават тархи
(Умумий кўриниши)

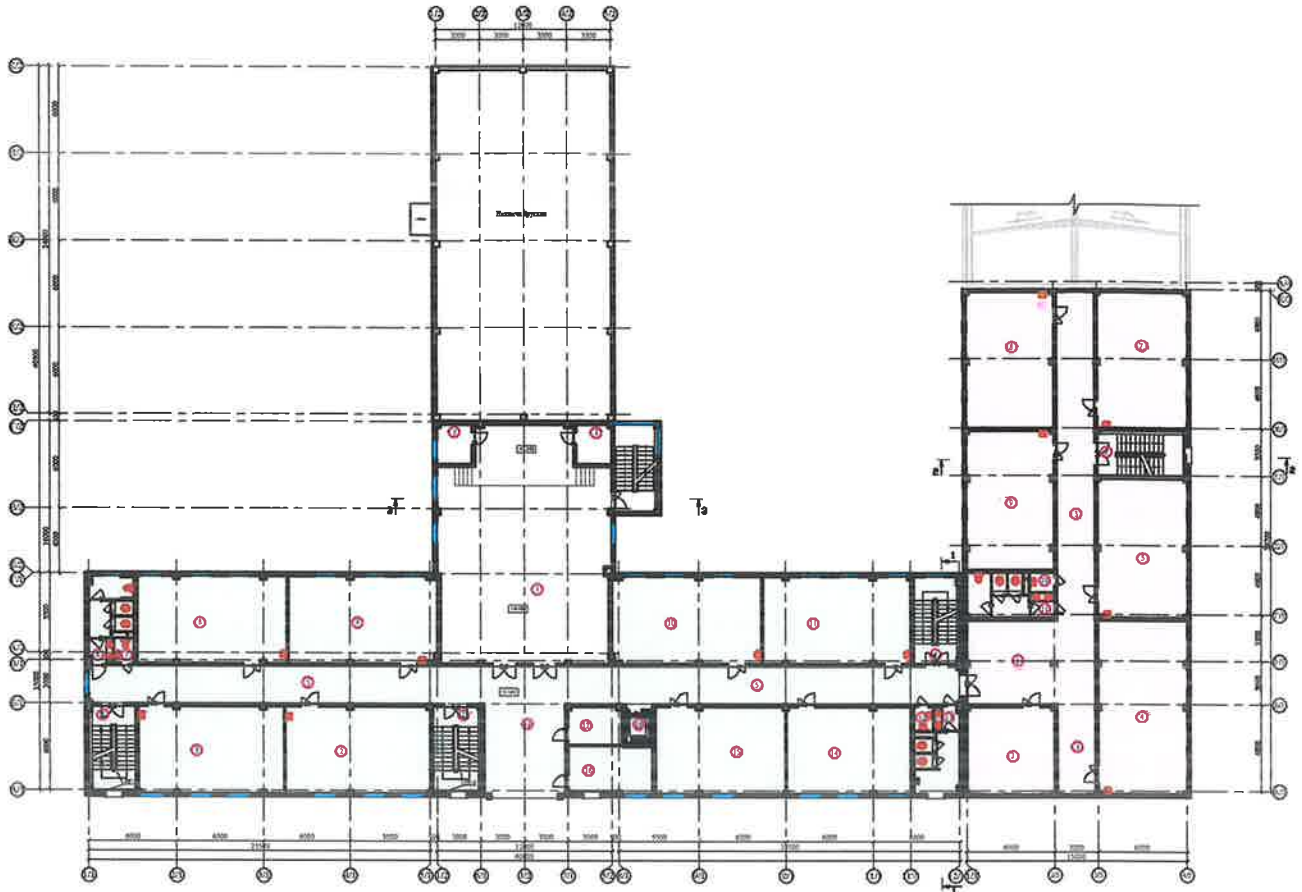


ХОНАЛАР ҚАЙДНОМАСИ
(2 қават)

ХОНАЛАР ҚАЙДНОМАСИ
(2 қават)

Хона рақами	Номланиши	Майдони м ²	Хона рақами	Номланиши	Майдони м ²
Иккинчи қават (Блок - 1)			Иккинчи қават (Блок - 2)		
1	Зинапоя катаги	19.71	1	Йўлак	14.82
2	Ўқув синфи (1-синф)	59.75	2	Зинапоя катаги	15.60
3	Ўқув синфи (2-синф)	59.63	3	Йўлак	32.48
4	Зинапоя катаги 18,99x2	37.98	4	Жисмоний тарбия ўқитувчи хонаси	14.47
5	Йўлак	157.0	5	Ўғил болалар кийиниш жойи (душ ва хожатхонаси билан)	27.50
6	Қиз болалар хожатхонаси ИЧЎ кабинаси билан.	14.65	6	Қиз болалар кийиниш жойи (душ ва хожатхонаси билан)	25.48
7	Ўқитувчилар хожатхонаси (аёл.)	2.29	7	Спорт анжомлари сақлаш жойи	8.08
8	Ўқув синфи (2-синф)	60.88	8	Спорт анжомлари сақлаш жойи	16.16
9	Ўқув синфи (2-синф)	61.33	9	Спорт зали 23,8x12,0	268.4
10	Ўқув синфи (2-синф)	61.33	Иккинчи қават (Блок-3)		
11	Ўқув синфи (2-синф)	60.84	1	Холл	35.72
12	Ўқитувчилар хожатхонаси (эркак.)	2.29	2	Методика хонаси	35.84
13	Ўғил болалар хожатхонаси	14.65	3	Йўлак	90.20
14	Меҳнат ўқув хонаси	51.04	4	Тасвирий санъат ва чизмачилик хонаси, гул аралар	71.60
15	Узайтирилган кулиқ гуруҳи учун универсал хона	53.47	5	География ўқув хонаси	57.28
16	Лифт	3.57	6	Зинапоя катаги	18.52
17	Техник ходимлар хонаси	9.91	7	География ўқув хонаси	56.16
18	Тиш даволаш хонаси	19.31	8	Физика ўқув хонаси	56.16
19	Рекреация	35.63	9	Физика ўқув хонаси	56.60
			10	Тозалаш анжомлари сақлаш жойи	2.29
			11	Қиз болалар хожатхонаси	14.77

3-Қават тархи
(Умумий кўриниши)

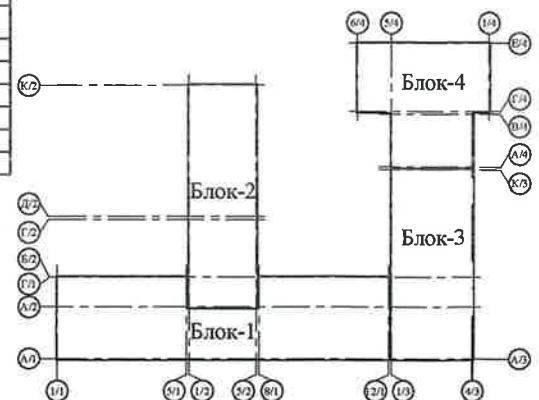


ХОНАЛАР ҚАЙДНОМАСИ
(3 қават)

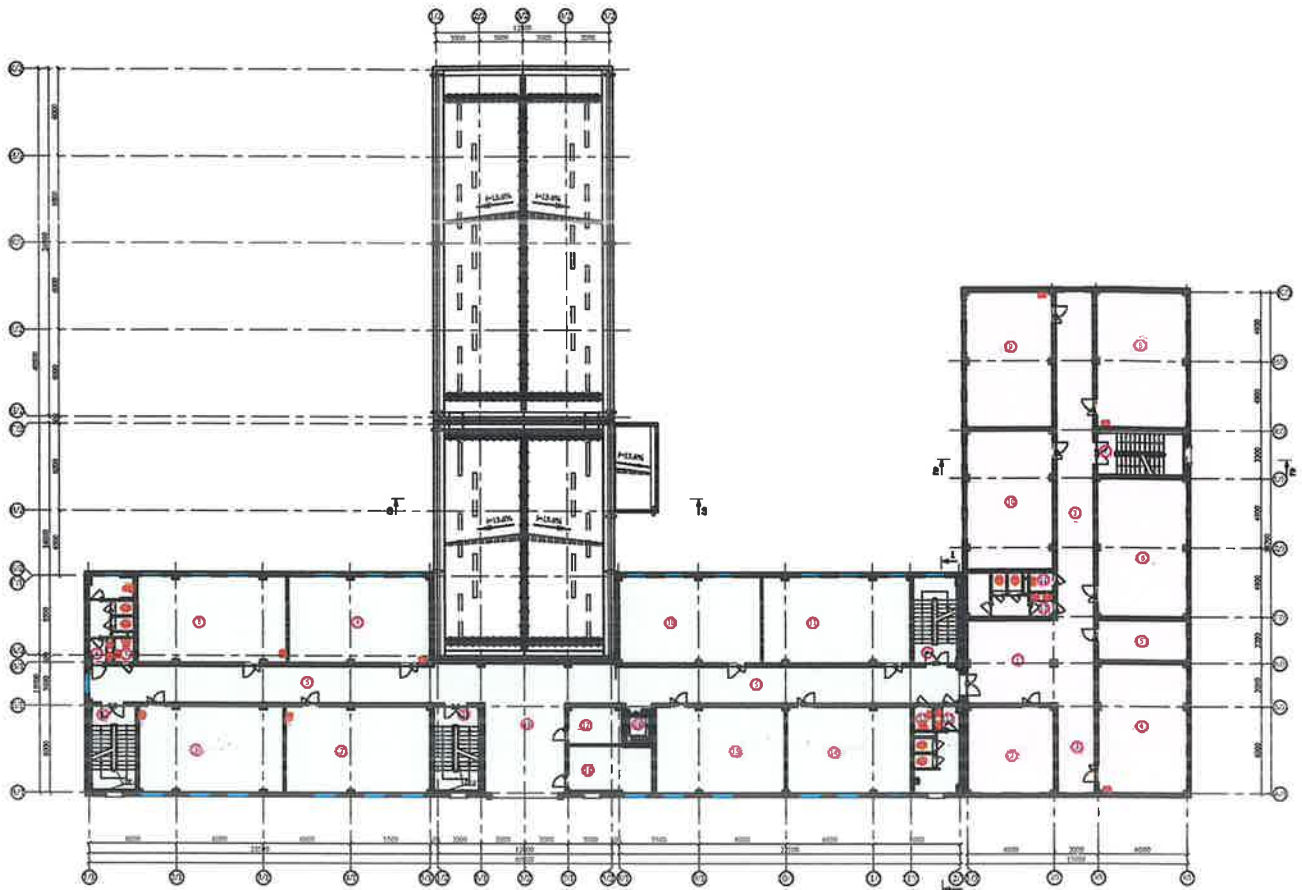
ХОНАЛАР ҚАЙДНОМАСИ
(3 қават)

Хона рақами	Номланиши	Майдони м ²	Хона рақами	Номланиши	Майдони м ²
Учинчи қават (Блок - 1)			Учинчи қават (Блок - 2)		
1	Зинапоя катаги	19.71	1	Тантаналар зали (165 ўринли)	179.64
2	Ўқув синфи (3-синф)	59.75	2	Сахнага тайёрланиш хонаси	6.43
3	Ўқув синфи (3-синф)	59.63	3	Радиоузел ва дикторлар хонаси	6.43
4	Зинапоя катаги 18.99x2	37.98	Учинчи қават (Блок-3)		
5	Йўлак	157.0	1	Холл	35.72
6	Қиз болалар хожатхонаси ИЧЎ кабинаси билан.	14.65	2	Ўқитувчилар хонаси	35.84
7	Ўқитувчилар хожатхонаси (аёл.)	2.29	3	Йўлак	90.20
8	Ўқув синфи (3-синф)	60.88	4	Ахборот ресурс марказига эга кутубхона ўқув хонаси	71.60
9	Ўқув синфи (3-синф)	61.33	5	Ахборот ресурс марказига эга кутубхона ўқув хонаси	57.28
10	Ўқув синфи (3-синф)	61.33	6	Зинапоя катаги	18.52
11	Ўқув синфи (4-синф)	60.84	7	Математика ўқув хонаси	56.16
12	Ўқитувчилар хожатхонаси (эркак.)	2.29	8	Математика ўқув хонаси	56.16
13	Ўғил болалар хожатхонаси	14.65	9	Математика ўқув хонаси	56.60
14	Чет тили ўқув хонаси	51.04	10	Тозалаш анжомлари сақлаш жойи	2.29
15	Чет тили ўқув хонаси	53.47	11	Ўқитувчилар хожатхонаси	14.77
16	Лифт	3.57			
17	Ёрдамчи хона	9.60			
18	Психолог ва логопед хонаси	19.31			
19	Рекреация	35.63			

Блоклаш схемаси



4-Қават тархи
(Умумий кўриниши)



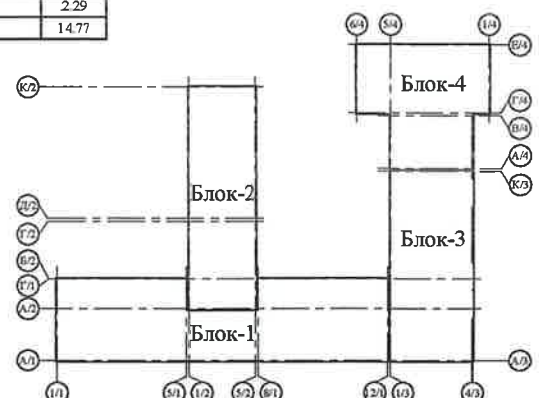
ХОНАЛАР ҚАЙДНОМАСИ
(4 қават)

Хона рақами	Номланиши	Майдони м²
Тўртинчи қават (Блок - 1)		
1	Эгинапоя катаги	19.71
2	Ўқув синфи (4-синф)	59.75
3	Ўқув синфи (4-синф)	59.63
4	Эгинапоя катаги	18.99x2 37.98
5	Йўлак	157.0
6	Қиз болалар хожатхонаси ИЧЎ кабинетси билан.	14.65
7	Ўқитувчилар хожатхонаси (аёл.)	2.29
8	Ўқув синфи (4-синф)	59.67
9	Ўқув синфи (4-синф)	59.75
10	Математика ўқув хонаси	59.83
11	Математика ўқув хонаси	59.63
12	Ўқитувчилар хожатхонаси (эркак.)	2.29
13	Ўғил болалар хожатхонаси	14.65
14	Чет тили ўқув хонаси	51.04
15	Чет тили ўқув хонаси	53.47
16	Лифт	3.57
17	Ёрдамчи хона	9.60
18	Директор ёрдамчиси хонаси	19.31
19	Рекреация	35.63

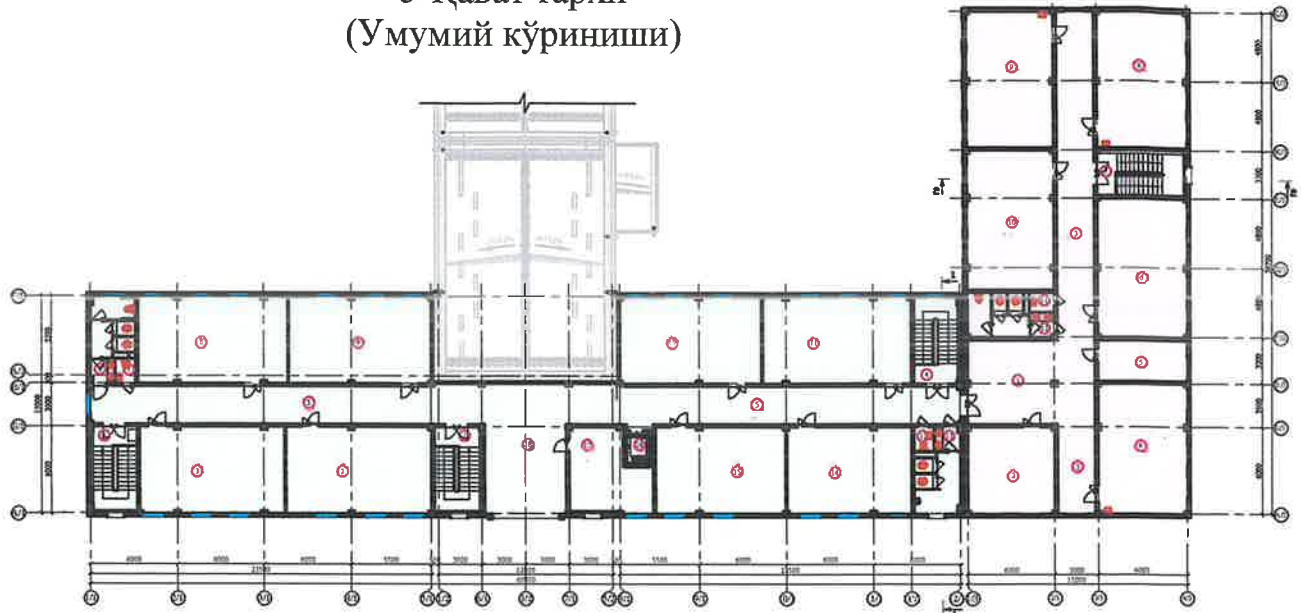
ХОНАЛАР ҚАЙДНОМАСИ
(4 қават)

Хона рақами	Номланиши	Майдони м²
Тўртинчи қават (Блок-3)		
1	Холл	35.72
2	Тўғрак хонаси	35.84
3	Йўлак	90.20
4	Тарих ўқув хонаси	53.68
5	Директор ёрдамчиси хонаси	16.80
6	Тарих ўқув хонаси	57.28
7	Эгинапоя катаги	18.52
8	Тарих ўқув хонаси	56.16
9	Тарих ўқув хонаси	56.16
10	Тарих ўқув хонаси	56.60
11	Тозалаш авжомлари сақлаш жойи	2.29
12	Қиз болалар хожатхонаси	14.77

Блоклаш схемаси



5-Қават тархи
(Умумий кўриниши)



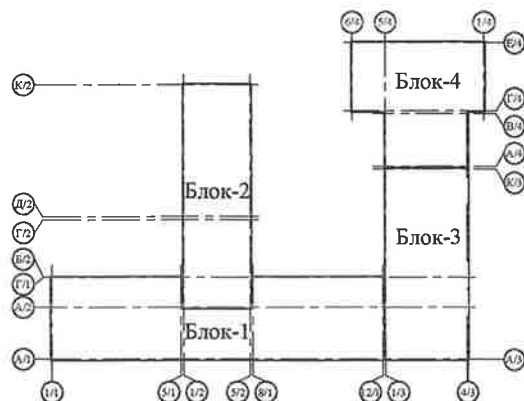
ХОНАЛАР ҚАЙДНОМАСИ
(5 қават)

Хона рақами	Номланиши	Майдони м ²
Бешинчи қават (Блок - 1)		
1	Зинапоя катаги	19.71
2	Она тили ва адабиёт ўқув хонаси	59.75
3	Она тили ва адабиёт ўқув хонаси	59.63
4	Зинапоя катаги	18.99x2
5	Йўлак	157.0
6	Қиз болалар хожатхонаси ИЧЎ кабинаси билан.	14.65
7	Ўқитувчилар хожатхонаси (аёл.)	2.29
8	Она тили ва адабиёт ўқув хонаси	59.67
9	Она тили ва адабиёт ўқув хонаси	59.75
10	Она тили ва адабиёт ўқув хонаси	59.83
11	Она тили ва адабиёт ўқув хонаси	59.63
12	Ўқитувчилар хожатхонаси (эркак.)	2.29
13	Ўғил болалар хожатхонаси	14.65
14	Чет тили ўқув хонаси	51.04
15	Чет тили ўқув хонаси	53.47
16	Лифт	3.57
17	Архив	29.31
18	Рекреация	35.63

ХОНАЛАР ҚАЙДНОМАСИ
(5 қават)

Хона рақами	Номланиши	Майдони м ²
Бешинчи қават (Блок-3)		
1	Холл	35.72
2	Start up ўқув хонаси	35.84
3	Йўлак	90.20
4	Она тили ва адабиёт ўқув хонаси	53.68
5	Ўқитилан ташқари тарбиявий ишлар олий бориш хонаси	16.80
6	ЧКГБ ўқув хонаси	57.28
7	Зинапоя катаги	18.52
8	Муосика ўқув хонаси	56.16
9	География ўқув хонаси	56.16
10	География ўқув хонаси	56.60
11	Тозалаш анжомлари сақлаш жойи	2.29
12	Қиз болалар хожатхонаси	14.77

Блоклаш схемаси



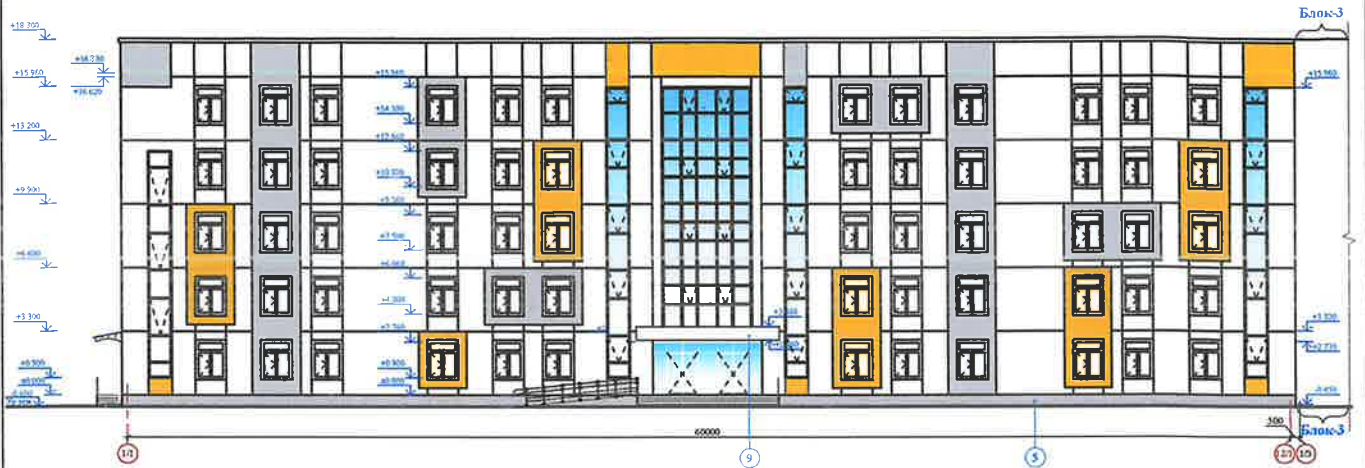
Намунавий 1650 ўринли умумтаълим
мактаби лойихаси паспорти

намунавий
лойиха

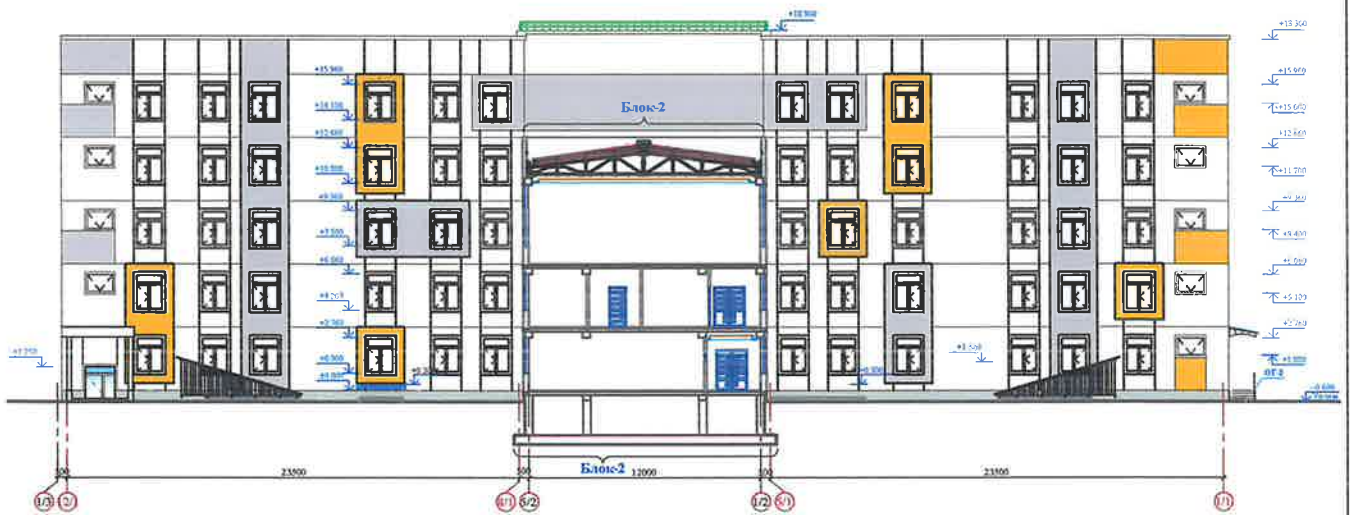
7 бет



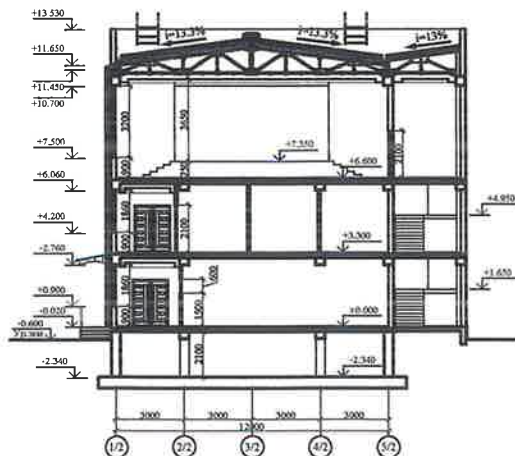
1/1-12/1 ўқлардаги кўриниш



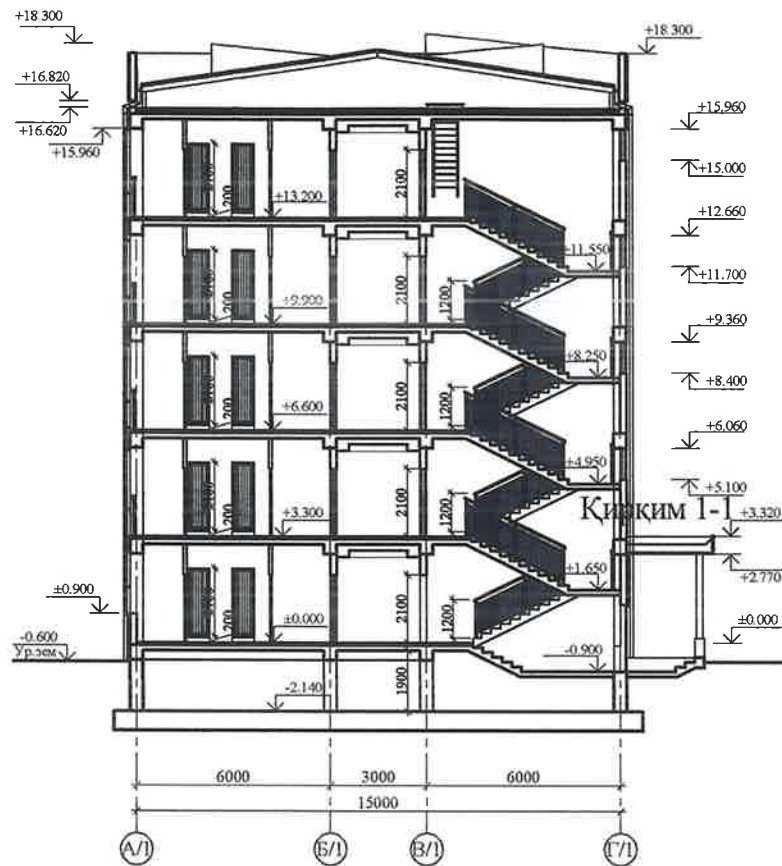
1/1-12/1 ўқлардаги кўриниш



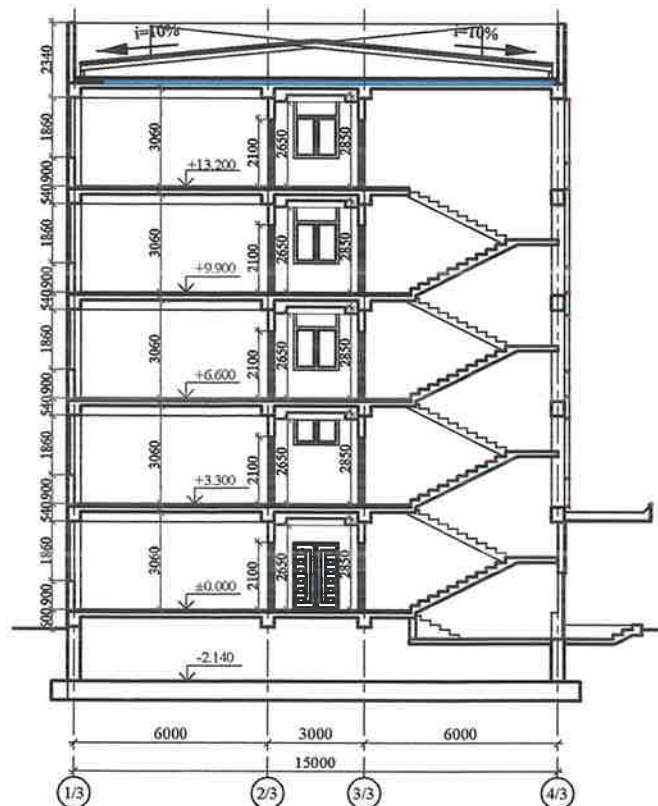
Қирғим 3-3



Қирқим 1-1



Қирқим 2-2



Технология бўлими

Замонавий мактаб 1-11 синф ўқувчиларини ўқитиш учун мўлжалланган ва мактабга 1 синфга кабул 7 ёшдан бошланади.

«Замонавий мактаб»ларга қўйиладиган талабларни, шу жумладан мазкур мактабларнинг дарсликлар, ўқув – қўлланмалар, бадиий ва бошқа адабиётлар билан таъминланганлик даражасига, ўқув - тарбия жараёнига ҳамда дарсдан ташқари фаолиятига ҳамда раҳбар ва педагог кадрларга қўйиладиган талаблар ишлаб чиқилган.

1650 ўринли мактабдаги синфхоналар 30 ўринли, 55 та синфга мўлжалланган. Мактабда таълим олишда қўйи ва юқори синфларга, синф режимида дарслар олиб борилади. Ҳар бир синф айниқса инглиз тили, рус тили, информатика, меҳнат хоналари замонавий мебеллар билан жиҳозланган ва бу ўқув синфларида таълим жараёни икки гуруҳ асосида олиб борилади.

Замонавий мактабда бошланғич синфлар, меҳнат хоналари, чизмачилик хонаси, расм хонаси ва тиббиёт хоналарида қўл ювиш жиҳозлари қўйилади.

1650 ўринли мактабнинг намунавий лойихаси 5 қаватли, 4та блокдан иборат бўлиб, ҳар бир блок йулаклар орқали бир бири билан боғланган. Қаватлар баландлиги 3.3 метр.

1-блокимизнинг 1 қаватида вестибюль, зинапоя, ўнг томонда кутубхона, информатика хонаси, чап томонда бошланғич синфлар ўқув хоналари жойлашган.

2- қаватида рекреация, ўнг томонда маъмурий хоналар, чап томонда бошланғич синфлар ўқув хоналари жойлашган.

3 ва 4- қаватларда ўнг томонда катта синфлар ўқув хоналари, ўнг томонда бошланғич синфлар ўқув хоналари жойлашган.

Ҳар бир қаватда ўқитувчи ва ўқувчилар учун хожатхоналар мавжуд.

Мактабнинг 1 блокида 1 қаватида «STEAM» лаборатория, катта синфлар ўқув хоналари мавжуд, 2,3 қаватларда ҳам катталар ўқув синфлари жойлашган.

2 блокида 1 қаватда фойе, ошхона жойлашган. Ошхонанинг баландлиги 3.3м. Ошхонада идиш ювиш хонаси, музлатгиз турадиган хона, омборхона, овкат тайёрлаш хонаси ва ошхона ходимлари учун кийиниш ва ювиниш хоналари мавжуд.

3 қаватда Тантаналар зали (баландлиги 4.5м), кийим алмаштириш хонаси, техника маркази жойлашган. Тантаналар залида асосан ҳар хил байрам тадбирлари ўтказилади.

Мактабнинг 2 блокида 1 қаватида ўғил болалар ва кизларнинг устахоналари, 2 қаватида 12мх24м спортзал ва кийиниш хоналари жойлашган. Спорт зали волейбол, баскетбол, қўл тупи ва груҳларга ажратиб ҳар хил ўйинлар ва мусобақалар ўтказилади.

Мактабнинг ташқи ва ички дизайни замонавий дизайнда ишлаб чиқилиб, ноанъавий бўёқлар ишлатилган. Хамма ташқи ва ички пардозлар узимизнинг Республикамизда ишлаб чиқарилган махсулотлардан фойдаланилади.

Бино зарур, фавкулотда ҳолларда чиқиш жойлари ва бирламчи ёнғинга қарши воситалар билан таъминланган. Ёнғин хафи "Д" тоифага кирувчи хоналар.

Лойихалаш учун асос

1) Ўзбекистон Республикаси Президентининг 09.12.2021 йилдаги ПҚ-32 сонли қарори.

2) Ўзбекистон Республикаси Қурилиш Вазирлиги тамононидан 2022-йил тасдиқланган лойихалаш топшириғи ;

3) "QISHLOQQURILISHLOYIHA" МЧЖ лойиха институти техник кенгашининг 03.02.2022 йилдаги 49/1-сонли баённомаси;

4) ҚМҚ 1.03.04-97 "Намунавий лойихалашга доир йўриқнома";

Меъморий лойихалаш ечимлари

Бинонинг тархдаги ўқларининг ўлчамлари 75.0мx45.5м. 1650 ўқувчига мўлжалланган наъмунавий мактаб лойихаси. Умумтаълим мактаби 4 та блокдан иборат бўлиб, ўзаро йўлак билан узвий боғланган. Бинога вестибюл орқали кирилиб, 1 қаватда бошланғич таълим хоналари ва маъмурий хоналар; ахборот ресурс марказига ва маданият ва маърифат хоналарига эга кутубхона, "Stem" лаборатория хоналари жойлашган. 2-3 қаватларда ўрта ва юқори синф ўқувчиларга мўлжалланган. Иккинчи гва ва тўртинчи блокда спорт зал 24.0x12.0, жисмоний тарбия ўқитувчилари хонаси, ёрдамчи хоналар ва тантаналар зали мавжуд.

Мактаб биносига кенглиги 1350 мм дан кам бўлмаган учта Л1-типидаги зинапоя катакларига эвакуатсия чиқиши мавжуд.

Ташқи девор архитектура топшириғига биноан 200 мм қалинликдаги газаблокдан деворлар билан тўлдирилган.

Ички ва ташқи пардозлаш ишлари, Ўзбекистон Республикаси худудида ишлаб чиқариладиган замонавий пардозлаш материалларидан фойдаланилган.

Мактаб синф хоналари ва йўлакларнинг пол қисмида "Релин" типидagi каби ленолиум ишлатилган. Кириш қисми устки қисми сирғанмайдиган қилинган керамогранит қўлланилган. Зинапоялар устки қисми сирғанмайдиган қилинган агломерат билан қопланган. Санитар бўлмаларининг пол қисми эса керамик плиткалар билан қопланган. Намгарчилик юқори бўлган хоналар поли таркибига сув химоя қатлами (гидроизоляция) қўйилган.

Бинонинг том қисми:

Скатли, 0,6 мм қалинликдаги полимер қопламали профил варақлар. Томлараро тавофути бор қисмларига металл нарвонлар ўрнатилган.

Пудратчи буюртмачига фойдаланиш учун фақат сертификатланган материаллардан фойдаланиш тўғрисида ёзма мажбурият беришга мажбурдир.

Лойихада қўлланиладиган, мувофиқлик сертификати ва ёнғин хавфсизлиги сертификати эга бўлган материаллар бир хил техник хусусиятларга эга бўлган бошқа ишлаб чиқарувчиларнинг ўхшаш материаллари билан алмаштирилиши мумкин.

ТЕХНИК-ИҚТИСОДИЙ КЎРСАТКИЧЛАР (Блок-1)

N т/р	Номланиши	Ўлчов бирлиги	Сони
1	Қурилиш хажми (ер усти) (15254.05)	м ³	17069.51
2	Қурилиш хажми (ер ости) (1914.19)	м ³	
3	Бинонинг умумий майдони	м ²	3878.09
4	Қурилиш майдони	м ²	930.17
5	Ер ости умумий майдони	м ²	769.36

ТЕХНИК-ИҚТИСОДИЙ КЎРСАТКИЧЛАР (Блок-2)

N т/р	Номланиши	Ўлчов бирлиги	Сони
1	Қурилиш хажми (ер усти) (6265.76)	м ³	7401.79
2	Қурилиш хажми (ер ости) (1136.03)	м ³	
3	Бинонинг умумий майдони	м ²	1170.50
4	Қурилиш майдони	м ²	575.25
5	Ер ости умумий майдони	м ²	465.16

ТЕХНИК-ИҚТИСОДИЙ КЎРСАТКИЧЛАР (Блок-3)

N t/p	Номланиши	Ўлчов бирлиги	Сони
1	Қурилиш ҳажми (ер усти) (9351.35)	м ³	10562.15
2	Қурилиш ҳажми (ер ости) (1210.80)	м ³	
3	Бионинг умумий майдони	м ²	2520.50
4	Қурилиш майдони	м ²	590.10
5	Ер ости умумий майдони	м ²	500.75

ТЕХНИК-ИҚТИСОДИЙ КЎРСАТКИЧЛАР (Блок-4)

N t/p	Номланиши	Ўлчов бирлиги	Сони
1	Қурилиш ҳажми	м ³	2711.44
2	Бионинг умумий майдони	м ²	433.10
3	Қурилиш майдони	м ²	487.67
5	Бионинг фойдали майдони (полезная площадь)	м ²	433.10
6	Бионинг ҳисобий майдони (расчетная площадь)	м ²	425.28

Умумий кўрсаткичлар

"11йиллик Умумтаълим мактаб намунавий лойихаси. Ўзбекистон Республикаси
Қурилиш вазирлиги томонидан тасдиқланган лойихалаштириш топшириғи асосида қуйидаги
табiiй-иқлимий шароитларга мос равишда ишлаб чиқилган:

- Ҳисобий энг совуқ қишки ҳарорати -15°C
- Шамол тезлиги босими - $W_0 = 0.45$ кПа
- Қор қопламаси оғирлиги - $S_0 = 0.50$ кПа
- Қурилиш майдонининг ҳисобланган сейсмиклиги - 7-8 балл.
- Масъуллик синфи - II
- Ёнғин хавфи бўйича бинолар классификацияси ҳисоби - Ф 4.1
- Бино конструкциясининг ёнғин хавфсизлиги классификацияси - К0
- Портлаш ва ёнғин хавфи бўйича бинолар тоифаси - Д
- Ишончлилиқ коэффициентлари - 0.95
- Оловбардошлиқ даражаси - II
- Бионинг тоза полининг нисбий белгиси - ± 0.00 белгиланган.
- Ташқи деворлар - қалинлиги 200мм ли газоблок деворлар билан тўлдирилган;

Иссиқлик химоя қатлами-ҳажмий оғирлиги 140-160кг/м³, қалинлиги 50мм базальт толали
минерал плита - ППЖ-160;

Монолит деворлар, қалинлиги 200мм ли газоблок деворлар билан тўлдирилган.

Пардозлаш қатлами - тарз шпатлёвкеси 5-:-7мм, травертинли сувоқ -қалинлиги
2мм

Деворларнинг горизонтал гидроизоляцияси -0.03 садҳда қалинлиги 30мм цемент қоричмаси
билан қопланади.

Ташқи девор атрофида отмостка - бетондан. Бетон кл.В 7,5 энига 1000 мм, қалинлиги 50
мм шағал асос қалинлиги 100 мм -150 мм.

Ҳамма ишлар ШНҚ 3.01.01 - 03 и КМК 3.01.02-00, турар-жой норма ва қоидалари асосида
олиб борилсин.

Лойихалаш учун дастлабки маълумотлар

Тартиб рақами	Номланиши	Олинган маълумотлар
1	Худуднинг сейсмиклиги	7-8 балл
2	Тупроқ шароитини ҳисобга олган ҳолда қурилиш майдончасининг сейсмиклиги ҚМҚ 2.01.03-96 га мувофиқ	7-8 балл
3	Тахмин қилинган ташқи хаво ҳарорати -	15°C
4	Бинонинг ёнғинга чидамлилиги	II
5	Ишончлилиқ коэффициент	II
6	Қор юки ҚМҚ 2.01.07-96 га мувофиқ	50кПа
7	Қурилиш майдонининг ер шароитлари Чўқувчи замин (грунт) ларнинг хиллари	Чўқувчан эмас
8	Шамол юки ҚМҚ 2.01.07-96 га мувофиқ	0.38кПа
9	Музлаш чуқурлиги	0.70м

Қурилиш конструкциялари ва маҳсулотлари

- пойдеворлари - монолит темир бетон - В-15;
- устун (колонна)лари монолит темирбетон - В-20;
- деворлари - газобетон блоклардан - 200 мм, металл ўзаклар билан кучайтирилган;
- оратўсиқ (перегородка)лар - 100мм ли газоблок
- ўзак (сердечник)лар - металл уголок 50x50x5
- перемычкалари - металл уголок 50x50x5
- том ёпмалари (ўқув биносида) - йиғма темирбетон думалоқ ғовакли плиталар - Н-220 мм;
- том ёпмалари (спортзалда; фаоллар зали) - металл ферма;
- томи - ёғоч каркаси устига қопланган прифолланган рухли-пўлат листлари;
- поллари - керамик плиткалар, бетон қоплама, линолеум "Релин" ва спорт линолеуми;
- ойналари - ПВХ профиллардан;
- эшиклари - алюминий профилларидан;
- ташқи пардози - 50 мм қалинликдаги "ТПЖ-175" минерал толали иссиқ сақловчи қопламали сувок;
- ички прадози - яхшиланган сувок, сувли эмульсияли бўёқлар, керамик плиткалар.
- бино жавобгарлиги классификацияси - II;
- ёнғинга бардошлиги даражаси - II;
- бино барча муҳандислик тизимлари (сув, канализация, электр, иситиш, вентиляция, видеокузатув, ёнғин сигнализацияси) билан таъминланган.

Конструктив ечимлар

1	2	3
		Намунавий 1650 ўринли умумтаълим мактаби лойихаси паспорти
2	Пойдеворлар ва ишончли заминлар учун ишлаб чиқилган чора-тадбирлар (грунтни намлаш ёки уни жиқслаш (трамбовка) қилиш орқали чўқувчанликни бартараф қилиш)	Намунавий лойихада муҳандислик-геология тадқиқотларига асосан бинони ўтказиш
3	Пойдеворларни конструкцияларини ишлаб чиқиш (йиғилган темир-бетонли, монолитли, лентасимон, столбасимон, свайли ва бошқалар)	Темир-бетон
4	Цоколь - панелли, монолитли темир-бетон, йиғма блокли ёки ертўла деворлари	Темир-бетон
5	Бино деворлари - ғиштли, панелли, сендвичли	Енгил бетонли блок (Газобетон) блоклардан - 100 мм ички деворлар енгил бетонли блок
6	Бино каркаси (темир-бетон серияли йиғма монолитли ёки металлдан, серияли ёки якка ҳолда)	Йиғма монолитли
7	Фермалар, юк кўтарувчи, темир-бетон балкалар, темирли, ёғочли ва темир-ёғочли	Металл ферма, юк кўтарувчи темир-бетон балкалар
8	Томлар қуйидаги асосий белгилари бўйича туркумланади: - томқоплама нишаби бўйича - ясси 0-2,5%, қия нишабли 2,5-10%, нишабли 10% дан юқори ва ўзгарувчан нишабли - эгри чизиқли; Том - тайёрланиш услуби бўйича - заводда тайёрланган унсурлардан иборат йиғма ва қурилиш жойида тайёрланган томлар; конструктив - жойлаштириш ечими бўйича чордоқли ва чордоқсиз; томқоплама ашёси бўйича - рулонли ва мастикали ашёлардан, йиғма ва яхлит қуйма плиталардан, тунука, донали ва маҳаллий ашёлардан; иссиқликдан ҳимоя даражаси бўйича - иситилган ва совуқ; асосий юк кўтарувчи конструкциялари бўйича - йиғма темир-бетон, ёғоч тўсинли - стропил тизимлар, профилланган тўшамали металл-структура тизимлар ва маҳаллий анъанавий конструкциялар;	Спортзалда, фаоллар зали - металл ферма ўқиш биноларида - нишаблиги 10%
9	Деразалар, эшиклар, люклар	Деразалар - пластик (кўп камерали профиль), стеклопакетлар билан тўлдирилган. Эшиклар - МДФ, темир эшик, пластик, алюминдан

Қурилиш конструкцияларини коррозияга қарши ҳимоялаш.

Тартиб рақами	Ҳимояланаётган конструкциялар	Қабул қилинган қарорлар
1	Пойдеворлар	Иссиқ битум билан икки қаватли намдан ҳимоялаш материалларини ишлатган ҳолда суртиб чиқиш

Ёнғинга қарши чора-тадбирлар

Тартиб рақами	Қарорлар характеристикаси	Қабул қилинган қарорлар
1	Ёнғин ўчириш машиналарининг ўтиш йўлаклари сони, қурилиш майдонида кириш-чиқиш ва бинога кириш	Қурилиш майдонида машиналар кириши учун камида 2 та кириш жойи, бино олдиғача ва атрофида машиналар ҳаракатланиши учун йўллар бўлиши лозим
2	Биноларнинг оралиқ масофалари	Қурилиш майдонида машиналар кириши учун камида 2 та кириш жойи, бино олдиғача ва атрофида машиналар ҳаракатланиши учун йўллар бўлиши лозим
3	Ички ва ташқи ёнғин ўчириш ҳақида	Ички ёнғинни ўчириш - ёнғин гидрантларини ва шкафларини ўрнатиш
4	Ёнғинга қарши сигнализация ва ёнғиндан огоҳлантириш ҳақида	Лойихада ШНК 2.04.09-07 га асосан ёнғинга қарши сигнализация ёнғиндан огоҳлантириш системаси
5	Хоналарни махсус ёнғинни ўчириш ва автоматик ёнғинни ўчириш воситалари билан жиҳозлаш	Талаб қилинмайди
6	Металл ва ёғоч конструкцияларини ёнғинга қарши бўёқ билан ҳимоя қилиш, гипсокартон билан сиртини қоплаш ёки сувоқ ишларини бажариш ва бошқалар	Металл конструкциялар (ГОСТ 25129-82 бўйича ГФ-021 хомаки бўёқ (грунтовка) билан бўяш) Ёғоч конструкциялар антисептик ва антипирен воситалари билан ишлов берилади

Атроф - мухитга таъсирини баҳолаш

1650 ўринли 11 йиллик умумтаълим мактабининг намунавий лойихаси мажмуаси ўзининг функционал характеристикаси бўйича атроф-мухит учун зарарли таъсири йўқ.

Ер ишларини бошлашдан олдин тайёргарлик ишларини ўтказиш лозим. Мухандислик коммуникацияларини ўтказиш, пойдевор ётқизиш учун қазилаётган чуқур (котлаван) қазилардан олдин ернинг хосилдор тупроқ бўлган қисмини эҳтиёткорлик билан қазиб олиб уни алоҳида бир жойга тўплаб қўйиш керак бўлади.

Тўпланган унумдор тупроқни майдонни ободонлаштириш ва кўкаламзорлаштириш ишларида ишлатилади.

Иссиқлик ва вентиляция бўлими

Ушбу лойиха архитектура қисмлари топшириғига биноан, КМК 2.04.05-97 “Иситиш, вентиляция ва конденциялаш”, ШНҚ 2.08.02-09 “Жамоат бинолари ва иншоотлари”, КМК 2.01.01-94 “Лойихалаш учун иклимий ва физикавий-геологик малумотлар” лари асосида ишлаб чиқилди.

Ташқи ҳавонинг ҳисобий ҳарорати:

- совуқ давр учун -15°C ,
- иссиқ давр учун $+37^{\circ}\text{C}$ қилиб қабул қилинди.

Иссиқлик манбаи табиий газ ва қаттиқ ёқилғида ишловчи қозонхонаси билан, алоҳида турувчи локал қозонхонага хизмат қилади. Иссиқлик етказувчи иссиқлик системаси учун сувни

$95-70^{\circ}\text{C}$ параметрлари билан иситиб беради.

Иссиқ сув марказий қозонхонадан етказиб берилади.

Иситиш мосламалари сифатида биметалл иситгичлардан, спорт залига эса силлиқ қувурли регистрлардан фойдаланилади.

Қувур ўтказгичлар – полипропиленли, шиша толали ва пўлатли электр пайвандлагичлардан иборат. Эшиқлар олдида ўтувчи қувурлар изоляция қилиниб пол конструкциясига ётқизилади. Қувурларни девордан кесиб ўтувчи жойларга ёнмайдиган гильза ётқизилади. Ҳавони шамоллатиш - ҳавони ичкарига – ташқарига тортиш, табиий ва механик йўллар билан бажарилади. Ҳаво оқими – уюшмаган ойна орқали амалга оширилади.

Ўқув хоналаридаги марказлаштирилмаган оқим, вентилятор ёрдамида бажарилиши кўзда тутилган. Ичкарига тортиладиган ҳаво фаоллар залига, овқатланиш залига, овқат тарқатиш, идиш товоқ ювиш хоналарига П, П2 системада берилади.

Фаоллар залидан ҳавони ташқарига тортиб марказдан қочирувчи вентилятор орқали бажарилади. Спорт залидаги табиий ҳаво шамоллатиш ташқарига тортиш шахтаси орқали, ҳаво етказиш галвонизли пўлат орқали бажарилади.

Ёнғин пайти ҳаво шамоллатиш системасини марказдан ўчириш электр таъминоти бўлимида тақдим этилган.

Система КМК 3.05.01-97 “Ички санитар-техник система” га асосан монтаж қилинади.

Полипропелин қувурларини монтаж ва қотириш, ишлаб чиқарувчи фирманинг тавсифига кўра бажарилади.

Сув таъминоти ва оқава сувлар (канализация) бўйича ечимлар

Сув таъминоти ва оқава сув (канализация) тизимини ҳисоблаш КМК 2.04.01-98 га мос равишда амалга оширилди. Бино учун сув таъминоти манбайи, ҳам лойихалаштирилган кудук, ҳам мавжуд сув таъминоти тармоғи болиши мумкин. КМК 2.04.01-98 га биноан бинода ички ёнгин сув сарфи 2,5л/сек ни ташкил қилади. Ташки ёнгинни учуриш учун сув сарфи 15л/сек ни ташкил қилади.

Сув бинога иккита кириш жойи орқали етказиб берилади. Совук сув истемоли эҳтиёжлари учун зарур булган босим Н-25м.

Электр таъминоти

Лойиҳанинг электр таъминоти бўлими лойиҳаси лойиҳанинг меъморий, технология, иссиқлик тизими ва шамоллатиш, ёнғин сигнализацияси бўлими топшириқларига кўра ПУЭ ва КМК 2.01.05-98, КМК 2.04.07-98 қоидаларига асосан ишлаб чиқилди.

Мактаб электр токини қабул қилиш ишончилиқ даражасига кўра II тоифага мансуб.

Ўрнатилган қуввати - 329,14 кВт

Ҳисобланган қуввати - 243,7 кВт

Мактаб электр таъминоти 380/220Вли паст кучланишли иккита кириш кабелидан таъминланади.

Кириш мосламаси қилиб 2-блок электр шитига ўрнатилган ВРУ1 панель қабул қилинган. Электр токини тарқатиш учун ПР8503С, ОШВ, ШАО типдаги электр шитлари қабул қилинган. Тарқатиш шити автоматик кириш қисмига лойиҳада химоя ўчириш қурилмаси кўзда тутилган. Электр ва ёритиш мосламаларини ўлчаш учун кириш қисмига электрон ҳисоблагичлар қабул қилинган.

Мактабда катта қувватли электр токида ишловчи жиҳозларга, ошхона жиҳозлари, лаборатория жиҳозлари ва шамоллатиш жиҳозлари киради. Қўшимча қувват сифатида фойдаланиш учун 46 та 550Вт ли қуёш фотоэлектрик панелларидан фойдаланилган.

Лойиҳада 220В кучланишли ишчи ва фавкулотда холат (эвакуационное) ҳамда 36Вли таъмирлаш ёритгичлари кўзда тутилган.

Лойиҳада LED светодиоид ёритиш лампалари қўлланилган.

Барча электромонтаж ишлари ПУЭ ва КМК 3.05.06-97 нормаларига асосида олиб борилади.

Смета нархлари

Тартиб рақами	Кўрсаткичлар номланиши	Ўлчов бирлиги	Лойиҳа бўйича нархи
1	Қурилишнинг амалдаги нархлардаги бошланғич баҳоси	Минг сўм	33 806 102.847

Интеграциялаш хавфсизлик тизими:

Ишчи ҳужжатларнинг ушбу қисмида лойиха топшириғи ва қават режалари асосида видеокузатув тизими ишлаб чиқилган.

Видеокузатув бир вақтнинг ўзида рақамли ёзиш, мониторинг қилиш, архивни кўриш, тармоқ устида ишлаш ва маълумотларни архивлаш учун мўлжалланган, менежер хонасида бинонинг 1-қаватида ўрнатилган 24 та портга эга бўлган профессионал тармоқли видео ёзувларни ўрнатиш орқали амалга оширилади.

Видеокузатув ускуналари жадвалга ўрнатилган.

Камераларнинг жойлашиши диаграммада ва пол режаларида кўрсатилган.

Видеокузатув ва электр таъминоти тармоғи 5е ФТП 4 тоифали ЛАН кабелли томонидан бошқариш кабелли (Комбинацияланган) томонидан амалга оширилади.

Видеокузатув тармоғи сохта шифт орқасидаги гофрировка қилинган қувурларга ва кабел каналларига ётқизилган.

Камераларни қувват билан таъминлаш учун 24В ДС 10А қувват манбаи ўрнатилади.

Электр таъминотининг биринчи тоифасидаги 220 В тармоғидан тизимнинг электр таъминоти ЕО қисмида тақдим этилади. Волтажни барқарорлаштириш ва узлуксиз электр таъминотини таъминлаш учун УПС-1200 ўрнатилиши таъминланади.

Қурилмадан фойдаланганда "1000 В гача бўлган электр иншоотларини ишлатиш бўйича кўрсатмалар ва хавфсизлик қоидаларига" риоя қилинади.

Ўрнатиш ва техник хизмат кўрсатиш қурилмадан узилган электр қуввати билан амалга оширилиши керак. Ускунанинг тури мижоз томонидан ўрнатиш вақтида белгиланади.

Паст кучланиш жихозлари

Лойихалаш учун меъморий-режалаштириш топшириғи(муҳандислик тармоқлари учун) асос бўлади. Лойихалаштиришда қуйидагиларни татбиқ қилинади: Видеомонитор LG W223S; Видеорегистратор PVDR-A4-16M2 Объектда қуйидаги видеокамераларни ўрнатиш лозим: ташқи ва ички камералар "HIKVISION" Ёнғин сигнализацияси асбоблари ёнғинни ўз вақтида аниқлайдиган ва уларни ўрнатилишини таъминлайдиган "Гранд МАГИСТР-16Арс" қурилмасидан иборат. У бинонинг фойе қисмига ўрнатилган. Асбобнинг электр таъминоти 220 В ли ўзгарувчан ток орқали аккумуляторлар ва авариявий щит орқали олинади.

ИПР типидagi оғохлантирувчи қурилмалар эвакуация йўлларида пол сатҳидан 1,5м дан кам бўлмаган баландликда ўрнатилади. Ёнғин ҳақида оғохлантириш тармоқлари d=25 мм ли винипласт трубаларда ўтказилади. Эвакуацияни бошқариш ва ёнғиндан оғохлантириш системаси (СОУЭ) ШНК 2.04.09-07 меъёрлари асосида бажарилган. Лойихада СОУЭ 3 типли-овозли оғохлантириш мосламаси ҳам кўзда тутилган. Бино бўйлаб қуввати 3 ва 6 Вт ли овозли мосламалар ўрнатилган.

Ўрнатиш бўйича умумий кўрсатмалар:

1. Овозли оғохлантирувчи қурилмани полдан 2,3 м баландликка ўрнатиш лозим, лекин бунда бино шипидан қурилмагача 150 мм масофа бўлиши керак.

2. Ёнғиндан тутундан хабар қилувчи ускунани монтаж қилиш:
-ускунадан деворгача 4,5м масофа бўлиши керак; ускуналарнинг бир-бирини ораси 9 м бўлиши керак

3. Тутундан оғохлантирувчи ускунани ўрнатишда қуйидагиларни ҳисобга олиш керак: ускунадан вентиляция тешигигача бўлган оралик масофа 1 метрдан кам бўлмаслиги ва ёритиш жихозларидан камида 0,5 метр бўлиши керак.

4. Қўлда бошқариладиган оғохлантирувчи ускуналарни: полдан 1,5 метр баландликда ўрнатиш ва эшикнинг ён томонидан 0,5 метр узокликда ўрнатиш лозим.

Ёнғин хавфсизлиги чоралари

Лойиҳаларда ёнғин хавфи сигнализациялари, тутундан хабар берувчи қурилмалар, ёнғин хавфи тўғрисида марказлашган хабар бериш тизими ҳамда ёнғин хавфсизлиги 2 та сув хавзаси – $V = 100$ м³ назарда тутилган.

Намунавий лойиҳа Ўзбекистон Республикаси Қурилиш ва уй-жой коммунал хўжалиги вазирлиги билан келишилган.

Намунавий лойиҳалар бўйича Ўзбекистон Республикаси Қурилиш вазирлиги “Шаҳарсозлик хужжатлари экспертизаси” ДУКнинг ижобий (й. № -Э) йиғма эксперт хулосаси олинган.

Ёнғин сигнализацияси ва ёнғин сигналлари учун умумий тушунчалар.

Лойиҳада буюртмачининг топшириғи, архитектура ва қурилиш режалари асосида ёнғин сигнализацияси ва ёнғиндан огоҳлантириш тизими мавжуд бўлиб, улар Ўзбекистон Республикаси ҳудудида амалда бўлган нормалар ва қоидаларга мувофиқ амалга оширилади.

Ёнғин сигнализацияси тизими ёнғинни ўз вақтида аниқлаш учун мўлжалланган ва бинонинг 1-қаватида "С-2000 КДЛ" ёнғинга қарши сигнализация панелини ўрнатишни таъминлайди. Қурилма модулли дизайнга эга бўлиб, у мослашувчан конфигурацияни таъминлайди, шунингдек, унда воқеа ёзувчиси ўрнатилган масофавий клавиатура мавжуд.

Қурилма сигнал узатиш мосламаларини (ШС) бошқариш учун ўрнатилган, уларда ёнғинни аниқлайдиган детекторлар мавжуд, сигнал сигналлари ва масофадан туриб сиреналарни бошқаради.

Қурилма 220 В кучланишли электр тармоғидан ишлайди. Электр тармоғидан қувват олганда, қурилма ташқи контактларнинг занглашига олиб келадиган билдиришномалар бермасдан ўрнатилган батареядан қувватни автоматик равишда узатишни таъминлайди.

Ёнғин сигнализация тармоғи КСВВГ 2x0.8 кабели ёрдамида шип бўйлаб гофрировка қилинган қувурларга ётқизилган.

Ёнғин сигнализаторининг детектори сифатида қуйидаги детекторлар тақдим этилади: тутун детекторлари - ДИП-31 ва қўлда ИПР-513-3М, улар икки даражали ёнғин сигнализация узукларида ташкил этилган. Арматураларни ўрнатганингиздан сўнг, ёнғинга қарши сигнализация мосламалари шифтга қўйилади: тутунни сезадиган детекторлар девордан 4 м ва бир-биридан 8 м масофада, қўлда бўлганлар сатҳидан 1,5 м. қават қурилманинг қувват манбаи ЭО қисмида ишлаб чиқилган электр таъминотининг биринчи тоифасига мувофиқ 220В тармоғидан таъминланади.

Ёнғин ҳақида огоҳлантириш СОУЭ 2-тури билан таъминланган ва бинога "СУЗ" деб номланган ёруғлик ва овоз чиқарадиган воситаларни ўрнатишни назарда тутлади. Овозни ўрнатиш режалар ва диаграммалар бўйича амалга оширилади. Билдиришномалар тармоғи гофрировка қилинган қувурга яширилган ПУГНП кабели ёрдамида амалга оширилади. Билдиришномани бошқариш С-2000 КДЛ қабул қилувчи бошқарув мосламаси томонидан таъминланади.

Субстанция ва ускуналарини ишлатишда "1000 Вт гача бўлган электр иншоотларида ишлаш қоидалари ва хавфсизлик қоидалари" га риоя қилиш керак.

Намунавий 1650 ўринли умумтаълим
мактаби лойихаси паспорти

намунавий
лойиха

20 бет

Лойиха муаллифи:

"QISHLOQQURILISHLOYIHA" MЧЖ
Манзил: Тошкент шаҳар Шайхонтохур тумани
А.Қодирий кўчаси, 7-уй
Тел: (71) 241-13-23
QQ.L.uz@yandex.ru

Тасдиқланган:

“ШАҲАРСОЗЛИК ҲУЖЖАТЛАРИ ЭКСПЕРТИЗАСИ”ДУК
Йиғма экспертиза хулосаси №

Тасдиқлайман:

(Ўзбекистон Республикаси Қурилиш ва уй-жой
коммунал хўжалиги вазирлиги)

"QISHLOQQURILISHLOYIHA" MЧЖ
Бош директори

Лойиха бош меъмори



Ахмедов И.С

Хашимов Қ.Н