

Ozbekiston Respublikasi
Mas`uliyati cheklangan
jamiyat
Bosh loyiha-qidiruv
instituti



Хўш кўриш

Республика Узбекистан
общество с ограниченной
общественностью головной
проектно - изыскательский
институт

Рўйхатга олинган ТП-225-4-3-1-8с-22

1 ҚАВАТЛИ 50 ҚАТНОВЛИК ПОЛИКЛИНИКА БИНОСИ

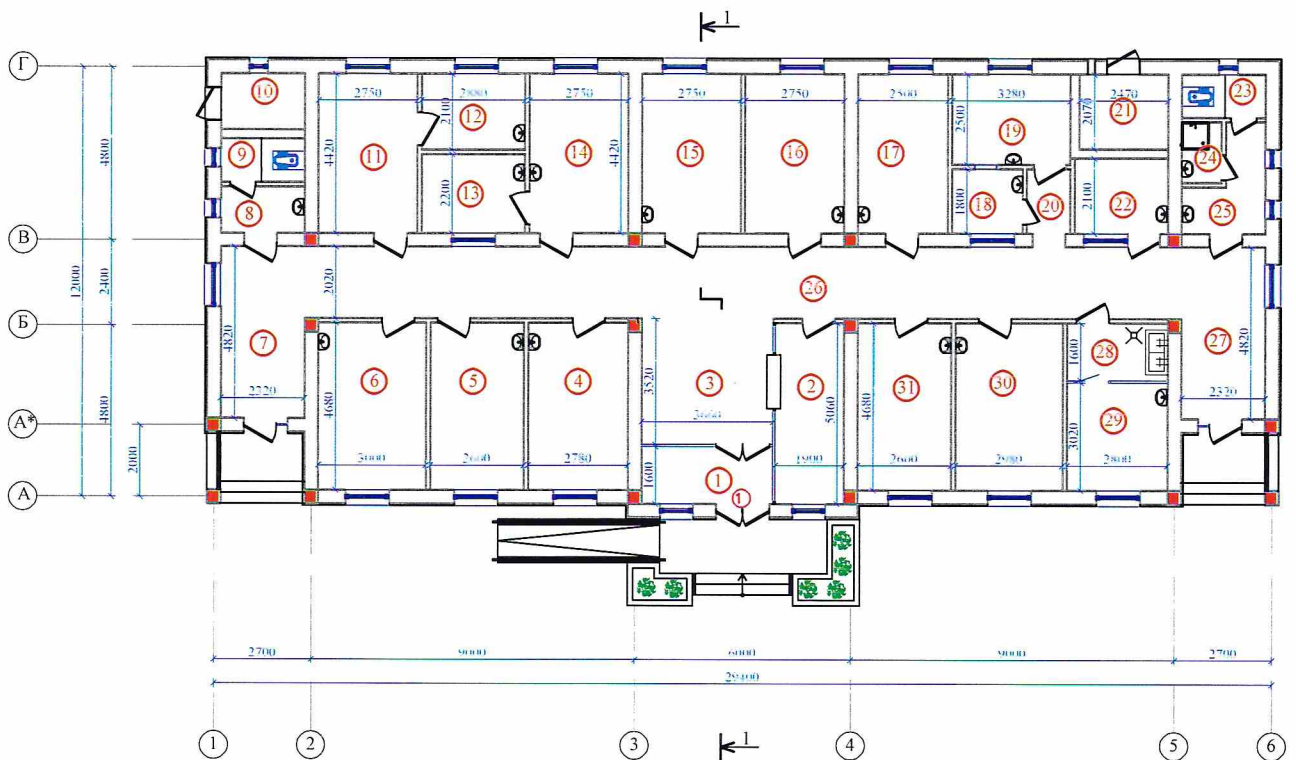
Буюртмачи: Ўзбекистон Республикаси Қурилиш вазирлиги

Лойиҳа ташкилоти: "QISHLOQQURILISHLOYIHA" МЧЖ
Бош лойиҳа қидирув институти

Тошкент 2022 йил

ҚК-2	ҚУРИЛИШ КАТАЛОГИ	Белгиланиши
ЎЗБЕКИСТОН	1 қаватли 50 қатновли поликлиника биноси	намунавий лойиха
Январь 2022й.		Альбом I 1 бет

1 - қават тархи



Хоналар қайдномаси

Номер пом.	Наименование	Площадь м ²	Номер пом.	Наименование	Площадь м ²
1	Тамбур	5.85	17	Лаборатория для анализа крови	11.05
2	Регистратура	9.60	18	Помещение для сбора мочи и ката	3.52
3	Вестибюль	12.88	19	Лаборатория для исследования мочи и кала	8.20
4	Кабинет врача терапевта	13.00	20	Коридор	2.16
5	Прививочная	12.16	21	Узел ввода	5.10
6	Кабинет врача педиатора	14.00	22	Кабинет старшей медсестры	5.46
7	Холл	11.18	23	Сан узел	2.78
8	Тамбур-шлюз	3.00	24	Инвентарная	1.85
9	Сан узел	2.78	25	Тамбур-шлюз	5.00
10	Электрощитовая	3.60	26	Коридор	49.20
11	Кабинет врача гинеколога	12.15	27	Холл	11.18
12	Смотровая	6.00	28	Моечная	4.50
13	Перевязочная	6.36	29	Стерилизационная	8.45
14	Кабинет хирурга	12.15	30	Дневной стационар	14.00
15	Процедурная	12.15	31	Кабинет заведующего поликлиникой	12.16
16	Кабинет стоматолога	12.15			

1 қаватли 50 қатновли поликлиника
биноси

намунавий
лойиха

2 бет

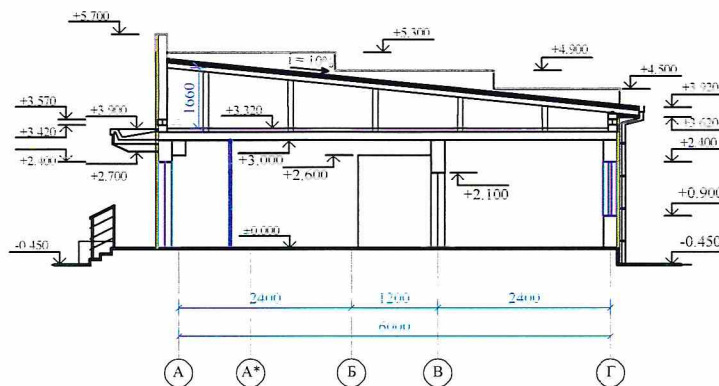


1 қаватли 50 қатновли поликлиника
биноси

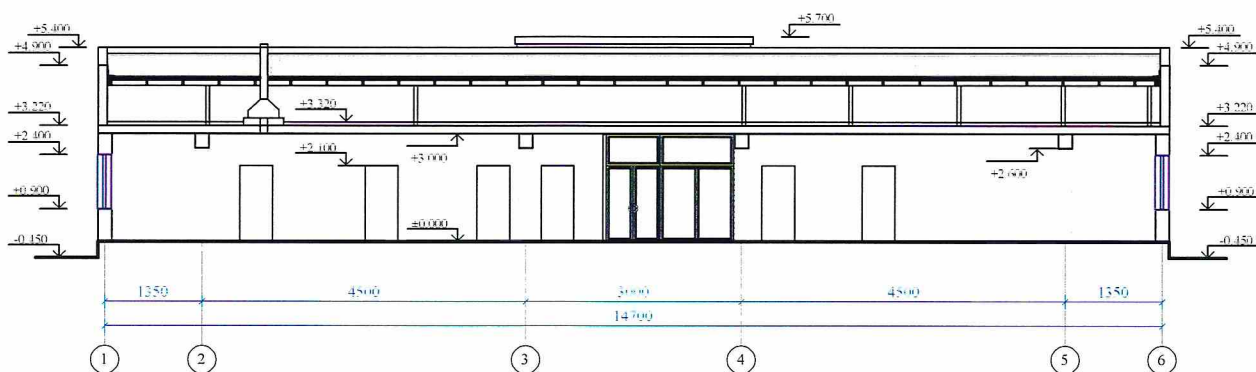
намунавий
лойиха

3 бет

Қирқим 1-1



Қирқим 2-2



1 қаватли 50 қатновли поликлиника
биноси

намунавий
лойиха

4 бет

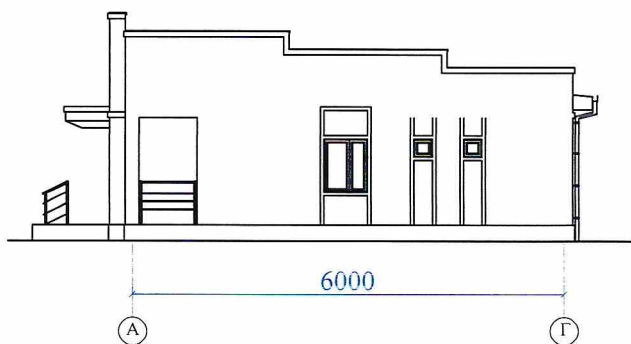
Олд кўриниш 1-6 ўқлари бўйича



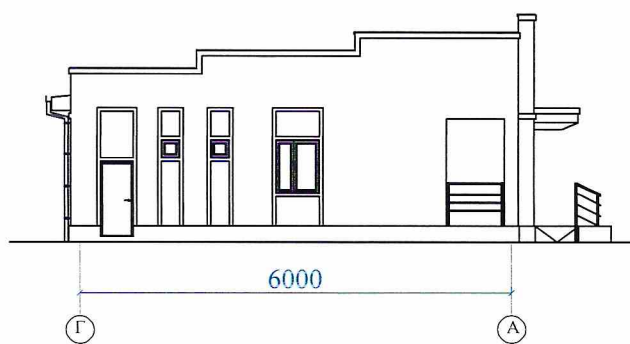
Олд кўриниш 6-1 ўқлари бўйича



Ён кўриниш А-Г ўқлари бўйича



Ён кўриниш Г-А ўқлари бўйича



Ишлаб чиқариш технологияси

Лойиҳавий топшириқ асосида 50 қатновлик поликлиника лойиҳасининг технологик қисми ишлаб чиқилган.

Бино бир қаватли бўлиб, ўлчамлари 29,4x12,0 м бўлиб, комплекс даволаш-профилактика, санитария ва эпидемияга қарши тадбирларни таъминлаш учун мўлжалланган.

Клиниканинг асосий вазифалари:

- катталар ва болаларга бевосита поликлиникада ва уйда малакали тиббий ёрдам кўрсатиш;
- аҳоли ўртасида профилактика тадбирлари комплексини ташкил этиш ва амалга ошириш;
- аҳолини тиббий кўриқдан ўтказишни ташкил этиш ва амалга ошириш;
- эпидемияга қарши чора-тадбирларни амалга ошириш.

Поликлиника таркибига терапевт, педиатр, гинеколог, текширув хонасига эга, жарроҳнинг кийиниш хонаси, стоматолог кабинети, катта ҳамшира ва поликлиника мудирининг кабинетлари киради. Таҳлил қилиш учун иккита лаборатория мавжуд. Вена ичига инъекция қилиш учун беш ўринли кундузги шифохона мавжуд. Клиникада физиотерапия хонаси ва стерилизация хонаси ҳам мавжуд.

Барча ўқув хоналари зарур мебел ва технологик жиҳозлар билан жиҳозланган.

Ҳар бир идорада сув таъминоти мавжуд. Эркактар ва аёллар учун санитария иншоотлари, тозалаш ускуналари учун ошхона мавжуд. Ногиронлар учун кириш рампаси мавжуд.

Бино зарур авария чиқиш йўллари ва бирламчи ёнғин ўчириш ускуналари билан таъминланган.

Лойиҳага технологик жиҳозларнинг спецификацияси илова қилинган.

Поликлиниканинг тиббиёт ходимлари 30 кишидан иборат. Клиника икки сменада ишлайди.

1 қаватли 50 қатновли поликлиника биноси	намунавий лойиха	6 бет
---------------------------------------------	---------------------	-------

Меъморий лойихалаш

1 қаватли 50 қатновли поликлиника биносининг хажмий режавий ечими табиий-иқлимий шароитга мослаштирилиб қабул қилинган.

Бино 1-қаватли бўлиб, тархдаги ўлчами 12.000 х 29.400м. Хоналарбаландлиги - 3м.

Хоналар таркибига умумий амалиёт шифокори, педиатр, гинекологнинг кўрик хонаси, жарроҳнинг кийиниш хонаси, стоматолог кабинети, бош ҳамшира ва поликлиника бошлиғи кабинетлари киради. Таҳлил қилиш учун иккита лаборатория мавжуд. Поликлиника биносида кундузги шифохона мавжуд.

Бинода эркаклар ва аёллар учун санитария бўлмаси мавжуд. Ногиронлар учун кириш пандуси мавжуд. Поликлиника биноси одамларни эвакуация қилиш учун зарур бўлган йўллар ва биринчи даражали ёнғин ўчириш воситалари билан таъминланган.

Портлаш ва ёнғин хавфи учун бинолар тоифаси "Д" га тегишли.

Бино ички пардозлаш хоналарнинг функционал мақсадига мувофиқ амалга оширилади: биноларнинг деворлари, бўлинмалари ва шифтлари юзаси силлиқ, нам тозалаш ва дезинфекция қилиш учун қулай.

Ташқи пардоз ечими оддий бўлиб, тарзда деразаларнинг текис деворда кетма-кет қўйиб чиқилган. Ташқи пардоз сифатида декоратив суюқ "Тровертин" фасад сувоғи билан қопланиши кўзда тутилган.

Бинонинг ташқи пойпеш(цокол) қисми завод шароитида қаттиқ сувоқ билан қопланган қалинлиги 50мм ли ҳажмий оғирлиги 50кг/м³ бўлган пенополистирол қопламаси ёпиштирилиб устидан декоратив суюқ "Тровертин" фасад сувоғи билан қопланиши кўзда тутилган.

Ички ва ташқи пардозлаш ишлари, Ўзбекистон Республикаси ҳудудида ишлаб чиқариладиган замонавий пардозлаш материалларидан фойдаланилган.

Техник - иқтисодий кўрсаткичлар

N т/р	Номланиши	Ўлчов бирлиги	Сони
1	Қурилиш ҳажми (ер усти)	м ³	1531.00
2	Қурилиш майдони	м ²	392.40
3	Умумий майдони	м ²	297.63

1 қаватли 50 қатновли поликлиника биноси	намунавий лойиха	7 бет
---------------------------------------------	---------------------	-------

Умумий кўрсаткичлар

"1 қаватли 50 қатновли поликлиника биноси" лойиха ҳужжатларини ишлаб чиқиш учун топшириқ асосида, Ўзбекистон Республикаси Қурилиш вазирлиги томонидан тасдиқланиб, қуйидаги табиий-иқлимий шароитларга ишлаб чиқилган:

Ташқи хавонинг энг совуқ ҳисоблаб белгиланган қиймати -15°C

Шамол тезлиги босими - $W_0 = 0.45$ кПа

Қор қопламаси оғирлиги - $S_0 = 0.50$ кПа

- Қурилиш майдонининг ҳисобланган сейсмиклиги - 7-8 балл.

- Маъсуллик синфи - II

- Ёнғин хавфи бўйича бинолар классификацияси ҳисоби - $\Phi 3.4$

- Ишончлилик коэффиценти - 0.95

- Оловбардошлик даражаси - II

- Бинонинг тоза полининг нисбий белгиси - ± 0.00 белгиланган.

- Ташқи деворлар - ғиштли - қалинлиги 380мм,

ташқи иссиқлик химоя қатлами билан.

- Иссиқлик химоя қатлами- базальт толаси асосида минерал плита - ППЖ-160, $\gamma = 140-160$ кг/м³ - қалинлиги 50мм; Полимер сетка устидан елимли штукатурка - қалинлиги 10мм

Пардозлаш қатлами - декоратив суяқ "Тровертин" фасад сувоғи.

Полларнинг горизантал гидроизоляцияси (Г.Г) -0,030 белгида 1:2 нисбатидаги цемент қоришмаси, қалинлиги 30мм

Ташқи девор атрофида отмостка - бетондан. Бетон кл.В 7,5 энига 1000 мм, қалинлиги 50 мм шағал асос қалинлиги 100 мм -150 мм.

Ҳамма ишлар ШНК 3.01.01 - 03 и КМК 3.01.02-00, турар-жой норма ва қоидалари асосида олиб борилсин.

Лойихалаш учун дастлабки маълумотлар

Тартиб рақами	Номланиши	Олинган маълумотлар
1	Худуднинг сейсмиклиги	7-8 балл
2	Тупроқ шароитини ҳисобга олган ҳолда қурилиш майдончасининг сейсмиклиги ҚМК 2.01.03-96 га мувофиқ	7-8 балл
3	Тахмин қилинган ташқи хаво ҳарорати -	15°C
4	Бинонинг ёнғинга чидамлилиги	II
5	Ишончлилик коэффиценти	0.95
6	Қор юки ҚМК 2.01.07-96 га мувофиқ	50кПа
7	Қурилиш майдонининг ер шароитлари Чўқувчи замин (грунт) ларнинг хиллари	Чўқувчан эмас
8	Шамол юки ҚМК 2.01.07-96 га мувофиқ	0.38кПа
9	Музлаш чуқурлиги	0.70м

Қурилиш конструкциялари ва махсулотлари

- пойдеворлари - қалинлиги 400мм, бетон синфи В15 бўлган ўзаро кесишувчи лентасимон кўринишдаги пойдеворлар;
- деворлари - ғиштли, қалинлиги 380мм бўлган комплекс конструкцияли деворлар, ички деворлар;
- оратўсиқ (перегородка)лар - ғиштли, қалинлиги 120мм ;
 - ўзак (сердечник)лар - темирбетон
- перемычкалари - темирбетон
- томи - ёғоч каркаси устига қопланган прифолланган рухли-пўлат листлари;
- поллари - релин, керамик плиткалар, бетон қоплама.
- деразалари - ПВХ профиллардан;
- эшиклари - Метал каркасли ва МДФ каркасли;
- ташки пардози - энергия тежамкорлик талабларидан келиб чиқиб қалинлиги 50 мм, ҳажмий оғирлиги 140-160кг/м³ бўлган базальт толали ППЖ-140-160 плиталари иссиқлик химоя қатлами ҳамда унинг устидан 5мм ли елимли сувоқ қатлами;
- ички парадози - яхшиланган сувоқ, сувли эмулсияли бўёқлар, керамик плиткалар.
- бино жавобгарлиги классси - II;
- ёнғинга бардошлиги даражаси - II;
- бино барча муҳандислик тизимлари (сув, канализация, электр, иситиш, вентиляция, ёнғин сигнализацияси) билан таъминланган.

Атроф - муҳитга таъсирини баҳолаш

1 қаватли 50 қатновли поликлиника бинонинг ҳажмий режавий ечими табиий-иқлимий шароитга мослаштирилиб қабул қилинган функционал характеристикаси бўйича атроф-муҳит учун зарарли таъсири йўқ.

Ер ишларини бошлашдан олдин тайёргарлик ишларини ўтказиш лозим. Муҳандислик коммуникацияларини ўтказиш, пойдевор ётқизиш учун қазилаётган чуқур (котлаван) қазишдан олдин ернинг хосилдор тупроқ бўлган қисмини эҳтиёткорлик билан қазиб олиб уни алоҳида бир жойга тўплаб қўйиш керак бўлади.

Тўпланган унумдор тупроқни майдонни ободонлаштириш ва кўкаламзорлаштириш ишларида ишлатилади.

Лойиха таркиби

Белгилаш	Номланиши	Эслатма
Китоб-1	Тушинтириш хати	
Китоб -2	Амалдаги нархларда смета ҳисоблари	
Альбом -1	Ишлаб чиқариш технологияси Меъморий ечимлар Конструктив ечимлар	
Альбом -2	Муҳандислик таъминоти Электротехника қисми Иситиш ва вентиляция Сув таъминоти ва оқава сувлар (канализация) Алоқа тизимлари	

1 қаватли 50 қатновли поликлиника биноси	намунавий лойиха	9 бет
---------------------------------------------	---------------------	-------

Конструктив ечимлар

1	2	3
		1 қаватли 50 қатновли поликлиника биносининг намунавий лойихаси паспорти
2	Пойдеворлар ва ишончли заминлар учун ишлаб чиқилган чора-тадбирлар (грунтни намлаш ёки уни жипслаш (грамбовка) қилиш орқали чуқувчанликни бартараф қилиш)	Намунавий лойихада муҳандислик-геология тадқиқотлариға асосан бинони ўтказиш
3	Пойдеворларни конструкцияларини ишлаб чиқиш (йиғилган темир-бетонли, монолитли, лентасимон, столбасимон, свайли ва бошқалар)	Темир-бетон ўзаро кесишувчи лентасимон кўринишдаги пойдеворлар
4	Цоколь - панелли, монолитли темир-бетон, йиғма блокли ёки ертўла деворлари	Темир-бетон
5	Бино деворлари - гиштли, панелли, сендвичли	Гиштли - қалинлиги 380мм бўлган комплекс конструкцияли деворлар, ички деворлар гипсокартондан
6	Бино каркаси (темир-бетон серияли йиғма монолитли ёки металлдан, серияли ёки якка ҳолда)	Гиштли-комплекс конструкцияли
7	Фермалар, юк кўтарувчи, темир-бетон балкалар, темирли, ёғочли ва темир-ёғочли	Металл ферма, юк кўтарувчи темир-бетон балкалар
8	Томлар куйидаги асосий белгилари бўйича туркумланади: - томқоплама нишаби бўйича - ясси 0-2,5%, қия нишабли 2,5-10%, нишабли 10% дан юқори ва ўзгарувчан нишабли - эгри чизикли; Том - тайёрланиш услуги бўйича - заводда тайёрланган унсурлардан иборат йиғма ва қурилиш жойида тайёрланган томлар; конструктив - жойлаштириш ечими бўйича чордоқли ва чордоқсиз; томқоплама ашёси бўйича - рулонли ва мастикали ашёлардан, йиғма ва яхлит куйма плиталардан, тунука, донали ва маҳаллий ашёлардан; иссиқликдан ҳимоя даражаси бўйича - иситилган ва совуқ; асосий юк кўтарувчи конструкциялари бўйича - йиғма темир-бетон, ёғоч тўсинли - стропил тизимлар, профиланган тўшамали металл-структура тизимлар ва маҳаллий анъанавий конструкциялар;	Ёғоч каркаси устига қопланган прифолланган рухли-пўлат листлар
9	Деразалар, эшиклар, люклар	Деразалар - пластик (кўп камерали профиль), стеклопакетлар билан тўлдирилган. Эшиклар - МДФ, темир эшик, ПВХ профилдан

Қурилиш конструкцияларини коррозияға қарши ҳимоялаш.

Тартиб рақами	Ҳимояланаётган конструкциялар	Қабул қилинган қарорлар
1	Пойдеворлар	Иссиқ битум билан икки қаватли намдан ҳимоялаш материалларини ишлатган ҳолда суртиб чиқиш

Ёнғинға қарши чора-тадбирлар

Тартиб рақами	Қарорлар характеристикаси	Қабул қилинган қарорлар
1	Ёнғин ўчириш машиналарининг ўтиш йўлақлари сони, қурилиш майдониға кириш-чиқиш ва биноға кириш	Қурилиш майдонида машиналар кириши учун камида 2 та кириш жойи, бино олдиға ва атрофида машиналар ҳаракатланиши учун йўллар бўлиши лозим
2	Биноларнинг оралиқ масофалари	Қурилиш майдонида машиналар кириши учун камида 2 та кириш жойи, бино олдиға ва атрофида машиналар ҳаракатланиши учун йўллар бўлиши лозим
3	Ички ва ташқи ёнғин ўчириш ҳақида	Ички ёнғинни ўчириш - ёнғин гидрантларини ва шкафларини ўрнатиш
4	Ёнғинға қарши сигнализация ва ёнғиндан огоҳлантириш ҳақида	Лойихада ШНК 2.04.09-07 га асосан ёнғинға қарши сигнализация ёнғиндан огоҳлантириш системаси
5	Хоналарни махсус ёнғинни ўчириш ва автоматик ёнғинни ўчириш воситалари билан жиҳозлаш	Талаб қилинмайди
6	Металл ва ёғоч конструкцияларини ёнғинға қарши буюёк билан ҳимоя қилиш, гипсокартон билан сиртини қоплаш ёки сувоқ ишларини бажариш ва бошқалар	Металл конструкциялар (ГОСТ 25129-82 бўйича ГФ-021 хомаки буюёк (грунтовка) билан бўяш) Ёғоч конструкциялар антисептик ва антипирен воситалари билан ишлов берилади

1 қаватли 50 қатновли поликлиника
биноси

намунавий
лойиха

10 бет

Электр таъминоти

50 қатновлик поликлиниканинг ишчи лойиҳасининг электр қисми ПУЕ-2011, КМК2.04.17-98, КМК2.01.05-98 га мувофиқ якунланди.

Ўрнатилган қувват - 26,24 кВт.

Тахминий қувват - 18,4 кВт.

Электр таъминотининг ишончлилиги даражасига кўра, оқим коллекторлари ИИИ тоифали истеъмолчиларга тегишли.

Қувват тахтаси ШЧУРв-36(х) ИП31 бухгалтерия ҳисоби ва тарқатиш тури танланган.

Электр ёритиш тармоқлари гипсли қатлам остида яширинган ВВГ кабеллари амалга оширилади.

Ёритиш ЛЕД лампалар билан таъминланади.

Электр электр жиҳозларининг тармоқлари гипсли қатлам остида яширинган ВВГ кабеллари билан амалга оширилади.

Электр токи уришидан ҳимоя қилиш учун қуйидаги турдаги топракلامалар тақдим этилади:

- нол ишлайдиган сим орқали амалга ошириладиган ҳимоя топраклама.
- Электр қабул қилувчиларнинг барча ҳолатларини топраклама учинчи тупроқли симли бир фазали тармоқда амалга оширилади.
- Нейтрал симни қайта ерга улаш: рухсат этилган қаршилиги 10 оҳм дан ошмайдиган қурилмалар. Нейтрал автобусни тупроқ электроди билан боғлайдиган топраклама ўтказгичи 4x40 мм чизиқли пўлатдан ясалган.

Ўрнатиш ЭМП 2011 га мувофиқ амалга оширилиши керак. ва КМК3.05.06-97.

Иссиқлик ва вентиляция бўлими

Ушбу лойиха архитектура қисмлари топшириғига биноан, КМК 2.04.05-97 “Иситиш, вентиляция ва конденциялаш”, ШНК 2.08.01-05 “Турар жой бинолари ва иншоотлари”, КМК 2.01.01-94 “Лойиҳалаш учун иклимий ва физикавий-геологик малумотлар” лари асосида ишлаб чиқилди.

Ташқи ҳавонинг ҳисобий ҳарорати:

- совуқ давр учун -14°C ,
- иссиқ давр учун $+32^{\circ}\text{C}$ қилиб қабул қилинди.

Иссиқлик манбаи сифатида газда ишлайдиган модул типдаги иситиш қозонхонаси ишлатилади. Иссиқлик етказувчи иссиқлик системаси учун сувни $90-75^{\circ}\text{C}$ параметрлари билан иситиб беради.

Иситиш тизими икки қувурли горизонтал ўлик бўлиб, насоснинг айланиши билан. Алюминий радиаторлар "РОТТО 600" иситиш мосламалари сифатида қабул қилинади. Қувурлар - шиша толали полипропилен. Замин конструкциясига ётқизилган қувурлар "АРМОФЛЕХ" типдаги $b = 19$ мм иссиқлик изоляцияон маҳсулотлар билан изоляцияланади. Деворларнинг кесилмасидаги қувурлар ёнмайдиған материаллардан ясалган енгларга ётқизилган.

Шамоллатиш табиий ва механик импулс билан мажбурий ҳаво ва эгзоз сифатида қабул қилинади. Табиий ва механик оқим:

- III механик тизими орқали камералар ва шкафларга кириш
- бошқа хоналарда дераза ва эшиклар орқали кириш табиийдир.

Эгзоз шамоллатиш механик ва табиий импулс билан таъминланади:

- душ ва ҳаммомлардан механик экстракт;
- қолган хоналардан табиий тортиш канали ва эгзоз каналлари, шунингдек, дераза ва эшиклар орқали шамоллатиш мавжуд.

Лойиха ёнгин содир бўлганда шамоллатиш тизимларини ўчиришни назарда тутати. Шамоллатиш тизимларининг ҳаво каналлари ГОСТ 14918-80 бўйича гальванизли пўлатдан ясалган бўлиши керак. Иситиш ва шамоллатиш тизимларини ўрнатиш КМК 3.05.01-97 талабларига мувофиқ амалга оширилиши керак.

Иссиқ ва совуқ сув таъминоти тизимлари

Лойихада ичимлик суви учун ягона тизимни ўз ичига олади.

Бино ёртўласида насос қурилмаси учун насос хонаси кўзда тутилди ва хонада 2 та (1-ишчи ва 1-заҳира) $Q_{\max}=5$ м³/час $H_{\max}=20$ м $N=1.0$ кВт типдаги насослар лойиҳаланди

Насос хонасида чуқурчада сув кўтарилиш даражасига қараб ишловчи P1 1*230 В ($Q=10$ м³/час; $H=4.5$ м; $N=0.5$ кВт) типдаги дренаж насос лойиҳаланди.

Совуқ ва иссиқ сув тизимлари PPRS Ø 90-63-50-40-32-25-20 мм полипропилен қувурлар билан лойиҳаланди.

Иссиқ сув таъминоти алоҳида индивидуал қозонлардан олинади.

КМК 2.04.01-98, п.9.8. асосан совуқ ва иссиқ сув қувурлари ёпиқ ҳолда монтаж қилиниши керак.

Оқова сув тармоқлари

Оқова сув тармоқлари қувурларини ташқи тармоқлар қудуқларига қараб нишаблиқда лойиҳаланди. Оқова сув тармоқлари полиэтилен Ø 50, 110 ГОСТ22689.3-89 Ø50 қувурларидан фойдаланилди. Бино конструкциялари орқали ўтадиған оқова сув қувурларини пластмасса гилзалар билан қоплаш ва улар орасини ёнмайдиған материаллар билан тўлдириш керак. Гилзанин ташқи диаметри 200 мм катта бўлиши керак.

Ёнғин сигнализацияси тизими

Лойихада буюртмачининг топшириғи, архитектура ва қурилиш режалари асосида ёнғин сигнализацияси ва ёнғиндан огоҳлантириш тизими мавжуд бўлиб, улар Ўзбекистон Республикаси ҳудудида амалда бўлган нормалар ва қоидаларга мувофиқ амалга оширилади.

Ёнғин сигнализацияси тизими ёнғинни ўз вақтида аниқлаш учун мўлжалланган ва бионинг 1-қаватида "С-2000 КДЛ" ёнғинга қарши сигнализация панелини ўрнатишни таъминлайди. Қурилма модулли дизайнга ега бўлиб, у мослашувчан конфигурацияни таъминлайди, шунингдек, унда воқеа ёзувчиси ўрнатилган масофавий клавиатура мавжуд. Қурилма сигнал узатиш мосламаларини (ШС) бошқариш учун ўрнатилган, уларда ёнғинни аниқлайдиган детекторлар мавжуд, сигнал сигналлари ва масофадан туриб сиреналарни бошқариш.

Қурилма 220 В кучланишли электр тармоғидан ишлайди. Электр тармоғидан қувват олганда, қурилма ташқи контактларнинг занглашига олиб келадиган билдиришномалар бермасдан ўрнатилган батареядан қувватни автоматик равишда узатишни таъминлайди. Ёнғин сигнализация тармоғи КСВВГ 2x0.8 кабели ёрдамида шип бўйлаб гофрировка қилинган қувурларга ётқизилган. Резистор билан ишлатилмаган ШС ларни четлаб ўтинг Қайта узилиш ҳақида хабар бермаслик учун 7,5 кОм.

Ёнғин сигнализаторининг детектори сифатида куйидаги детекторлар тақдим этилади: тутун детекторлари - ДИП-31 ва қўлда ИПР-513-3М, улар икки даражали ёнғин сигнализация узукларида ташкил этилган. Арматураларни ўрнатганингиздан сўнг, ёнғинга қарши сигнализация мосламаларини шифтга қўйинг: тутунни сезадиган детекторлар девордан 4 м ва бир-биридан 8 м масофада, қўлда бўлганлар сатҳидан 1,5 м. қават Қурилманинг қувват манбаи ЕО қисмида ишлаб чиқилган электр таъминотининг биринчи тоифасига мувофиқ 220В тармоғидан таъминланади.

Ёнғин ҳақида огоҳлантириш СОУЭ 2-тури билан таъминланган ва бинога "СУЗ" деб номланган ёруғлик ва овоз чиқарадиган воситаларни ўрнатишни назарда тутати. Овозни ўрнатиш режалар ва диаграммалар бўйича амалга оширилади. Билдиришномалар тармоғи гофрировка қилинган қувурга яширилган ПУГНП кабели ёрдамида амалга оширилади. Билдиришномани бошқариш С-2000 КДЛ қабул қилувчи бошқарув мосламаси томонидан таъминланади.

Субстансия ва ускуналарини ишлатишда "1000Вгача бўлган электр иншоотларида ишлаш қоидалари ва хавфсизлик қоидалари" га риоя қилиш керак.

Видеокүзатув тизими

Ишчи ҳужжатларнинг ушбу қисмида лойиха топшириғи ва қават режалари асосида видеокүзатув тизими ишлаб чиқилган.

Видеокүзатув бир вақтнинг ўзида рақамли ёзиш, мониторинг қилиш, архивни күриш, тармоқ устида ишлаш ва маълумотларни архивлаш учун мўлжалланган, менежер хонасида бионинг 1-қаватида ўрнатилган 24 та портга ега бўлган профессионал тармоқли видео ёзувларни ўрнатиш орқали амалга оширилади.

Видеокузатув ускуналари жадвалга ўрнатилган.

Камераларнинг жойлашиши диаграммада (2-варақ) ва пол режаларида кўрсатилган. Видеокузатув ва электр таъминоти тармоғи 5е ФТП 4 тоифали ЛАН кабелі томонидан бошқариш кабелі (Комбинацияланган) томонидан амалга оширилади.

Видеокузатув тармоғи сохта шифт орқасидаги гофрировка қилинган қувурларга ва кабел каналларига ётқизилган.

Камераларни қувват билан таъминлаш учун 24В ДС 10А қувват манбаини ўрнатиш. Электр таъминотининг биринчи тоифасидаги 220 В тармоғидан тизимнинг электр таъминоти ЕО қисмида тақдим этилади. Волтажни барқарорлаштириш ва узлуксиз электр таъминотини таъминлаш учун УПС-1200 ўрнатилиши таъминланади.

Қурилмадан фойдаланганда "1000 В гача бўлган электр иншоотларини ишлатиш бўйича кўрсатмалар ва хавфсизлик қоидаларига" риоя қилинг.

Ўрнатиш, ўрнатиш ва техник хизмат кўрсатиш қурилмадан узилган электр қуввати билан амалга оширилиши керак.

Ускунанинг тури мижоз томонидан ўрнатиш вақтида белгиланади.

Смета нархлари

Тартиб рақами	Кўрсаткичлар номланиши	Ўлчов бирлиги	Лойиха бўйича нархи
1	Қурилишнинг амалдаги тахминий бошланғич баҳоси ҚҚС билан, буюртмачи харажатисиз	Минг сўм	

1 қаватли 50 қатновли поликлиника
биноси

намунавий
лойиха

14 бет

Лойиха муаллифи:

"QISHLOQQURILISHLOYIHA" МЧЖ
Манзил: Тошкент шаҳар Шайхонтохур тумани
А.Қодирий кўчаси, 7-уй
Тел: (71) 241-13-23
QQL.uz@yandex.ru

Тасдиқланган:

“ШАҲАРСОЗЛИК ХУЖЖАТЛАРИ ЭКСПЕРТИЗАСИ”
ДУК Йиғма эксперт хулосаси № _____
2022 йил _____

Тасдиқлайман:

Ўзбекистон Республикаси
Қурилиш вазирлиги

"QISHLOQQURILISHLOYIHA" МЧЖ
Бош директори

Лойиха бош меъмори

Лойиха бош муҳандиси



Ахмедов И.С

Мирзалиева З.

Сафаров А.

