



*"СПЕЦИАЛИЗИРОВАННЫЙ ПРОЕКТНЫЙ ИНСТИТУТ" ПРИ МДО*

*01.08.2019г. №566/07-12 письмо про лицензии*

*Рўйхатга олинган \_\_\_\_\_*

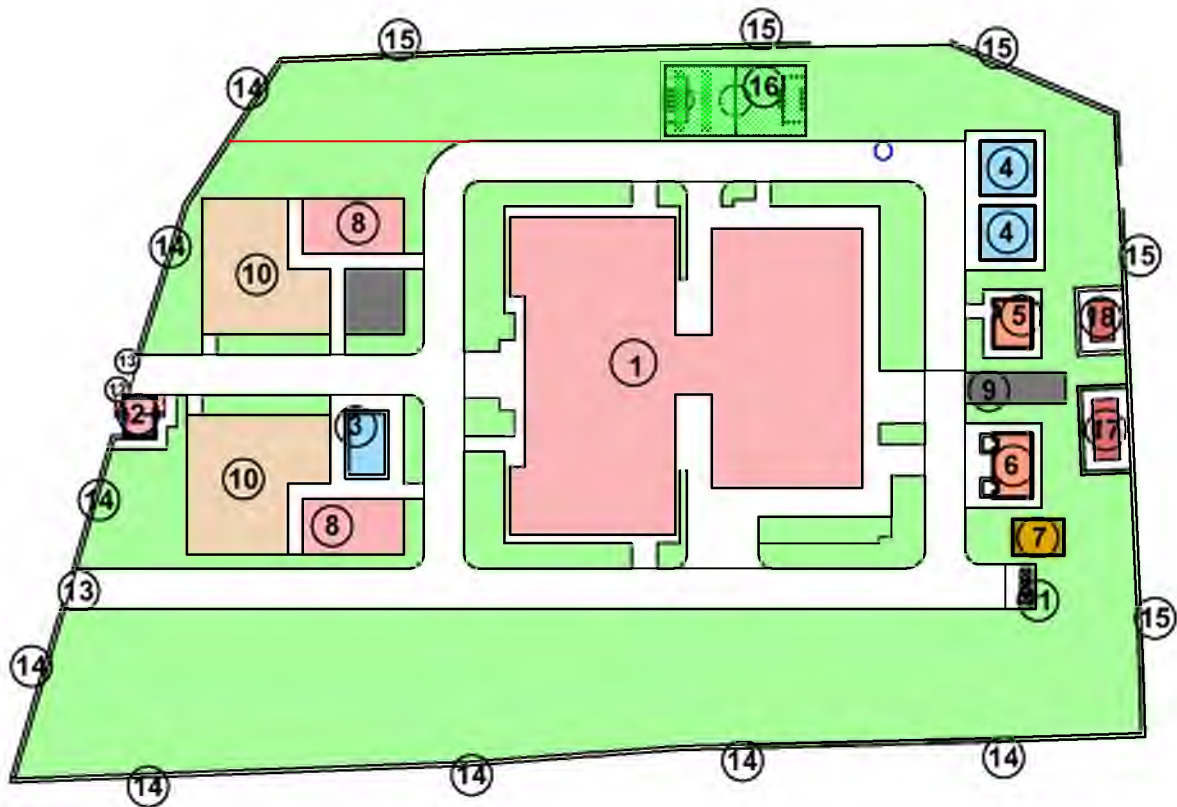
*Строительство здания ДОО на 120 мест  
(дошкольные образовательные организации)*

*Лойихачи ташкилоти:  
"СПЕЦИАЛИЗИРОВАННЫЙ ПРОЕКТНЫЙ ИНСТИТУТ" ПРИ МДО*

*Тошкент -2021 йил*

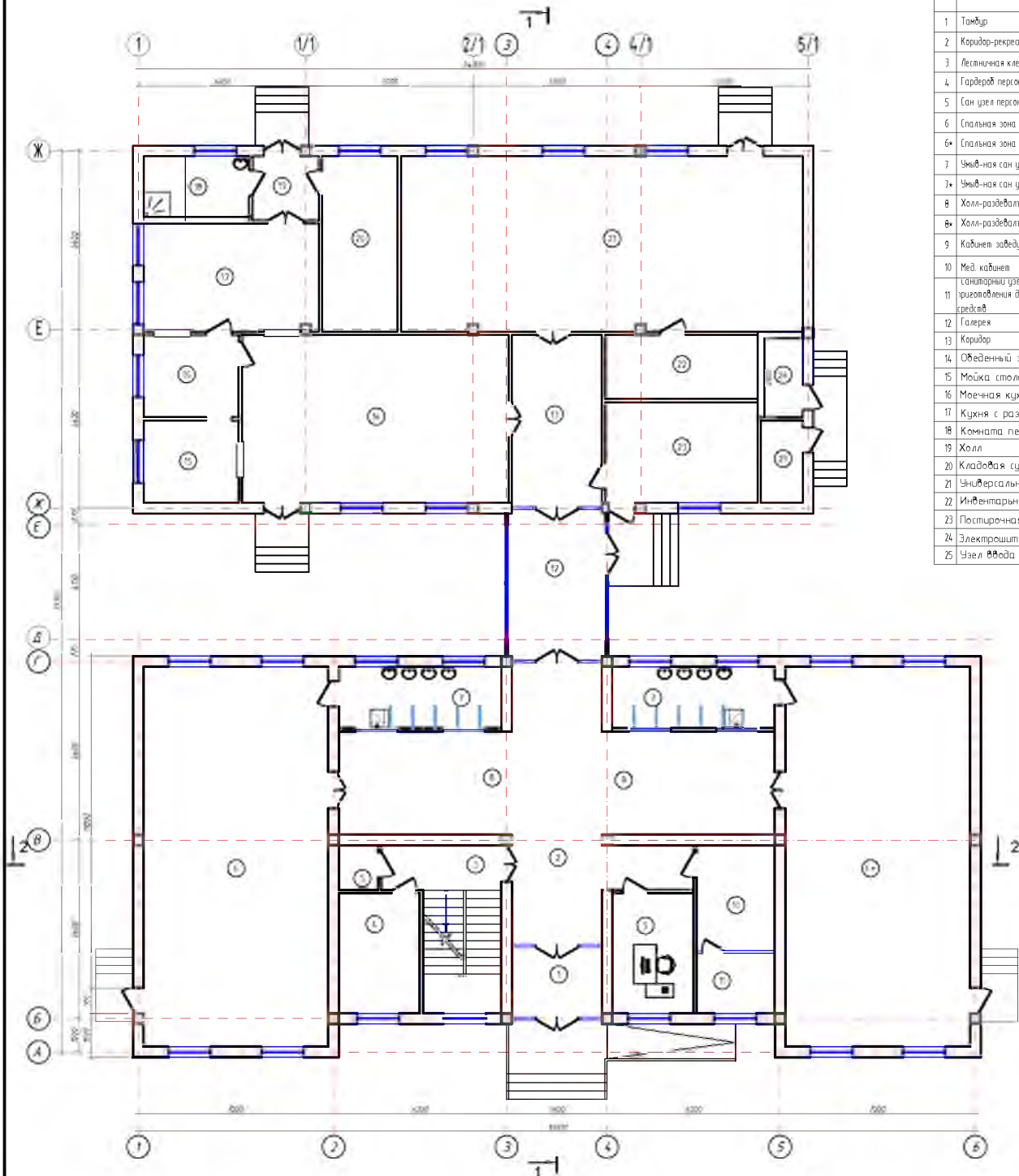
*U'zbekiston, Toshkent shahri, Oqdaryo ko'chasi, 122 uy. Elektron manzil: loyiha-izlanish\_instituti@mail.ru*

Схема генерального плана



- |   |                             |
|---|-----------------------------|
| 1 Здание ДДУ                                    | 10 Детская площ.            |
| 2 КПП   | 11 Мусоросборочная площадка |
| 3 Бассейн                                       | 12 Металл калитка           |
| 4 Противопожарный резервуар 100м <sup>3</sup> . | 13 Металл. ворота           |
| 5 Котельная                                     | 14 Металл ограждение        |
| 6 Надворная уборная 4 очко 50м <sup>3</sup>     | 15 Еврозабор Ограж          |
| 7 Выгребная яма 50м <sup>3</sup>                | 16 Спорт площадка           |
| 8 Теневой навес                                 | 17 ТП                       |
| 9 Хозяйственная площадка                        | 18 ДЕС                      |

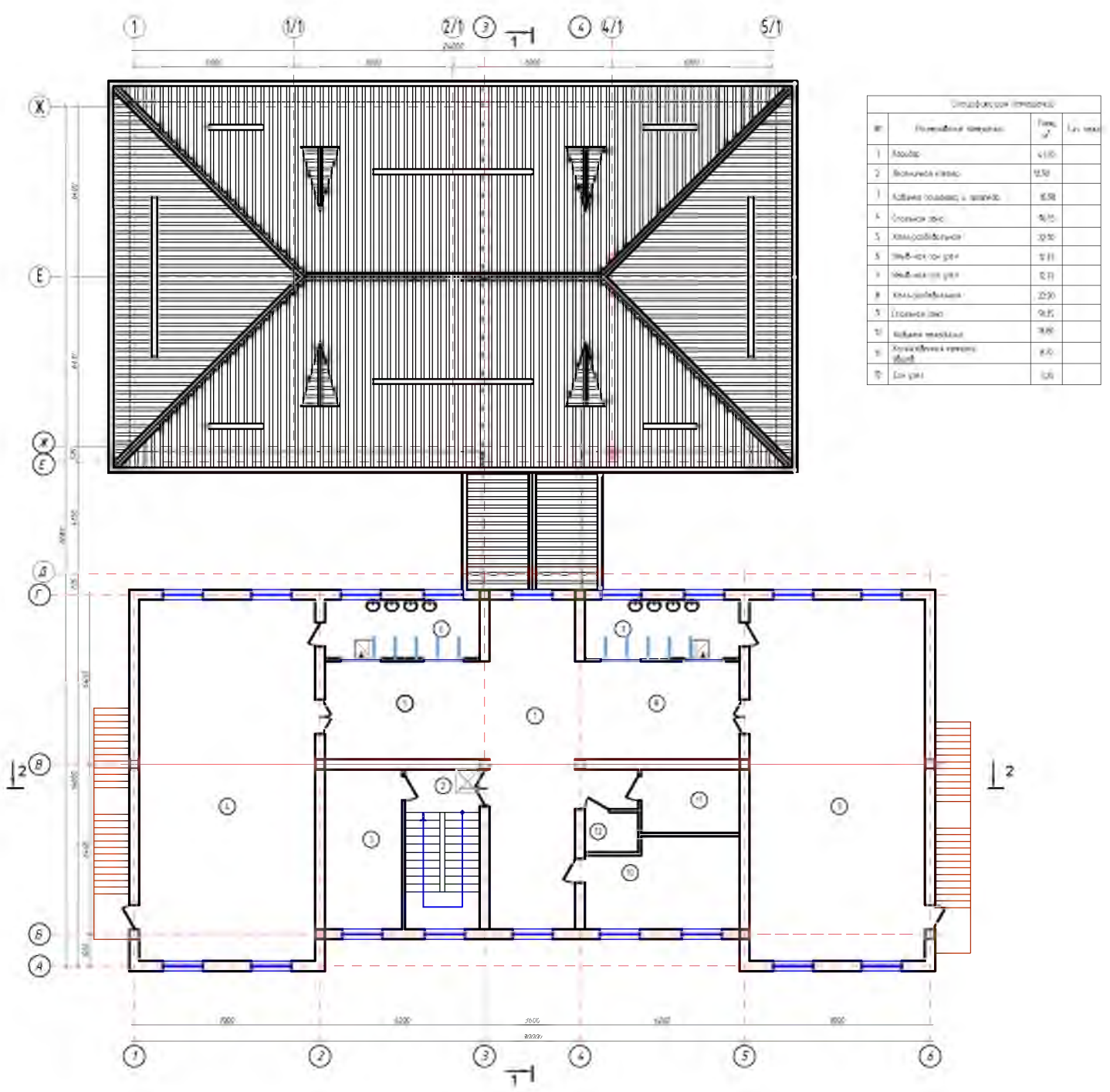
План 1-этажа



Экспликация помещений

№	Наименование помещений	Площ м <sup>2</sup>	Тип пола
1	Тамбур	8.00	
2	Коридор-рекреация	44.60	
3	Лестничная клетка	12.90	
4	Гардероб персонала	12.50	
5	Сан узел персонала	2.30	
6	Спальная зона	90.15	
6*	Спальная зона	90.15	
7	Учб-ная сан узел	12.80	
7*	Учб-ная сан узел	12.80	
8	Холл-раздевальная	22.90	
8*	Холл-раздевальная	22.90	
9	Кабинет заведующей	12.45	
10	Мед кабинет	10.60	
11	Санитарный узел совместно с местом утилизации дезинфицирующих средств	6.20	
12	Галерея	17.85	
13	Коридор	19.40	
14	Обеденный зал	57.55	
15	Мойка столовой посуды	10.05	
16	Моечная кухонной посуды	10.05	
17	Кухня с раздачей	24.25	
18	Комната персонала	8.70	
19	Холл	5.50	
20	Кладовая сухих продуктов	16.95	
21	Универсальный зал	90.45	
22	Инвентарная	12.55	
23	Постирочная	19.65	
24	Электрощитовая	4.40	
25	Узел вода	4.40	

План 2-этажа





РЕСПУБЛИКА  
УЗБЕКИСТАН

СТПОИТЕЛЬНЫЙ КАТАЛОГ  
ЧАСТ 2  
ТИПОВИЕ ПРОЕКТЫ ЗДАНИЙ И СООРУЖЕНИЙ

ТИПОВОЙ ПРОЕКТ

ТИПОВОЙ ПРОЕКТ ДОО НА 120 МЕСТ

На -ти листах  
Лист 4



РЕСПУБЛИКА  
УЗБЕКИСТАН

СТПОИТЕЛЬНЫЙ КАТАЛОГ  
ЧАСТ 2  
ТИПОВИЕ ПРОЕКТЫ ЗДАНИЙ И СООРУЖЕНИЙ

ТИПОВОЙ ПРОЕКТ

ТИПОВОЙ ПРОЕКТ ДОО НА 120 МЕСТ

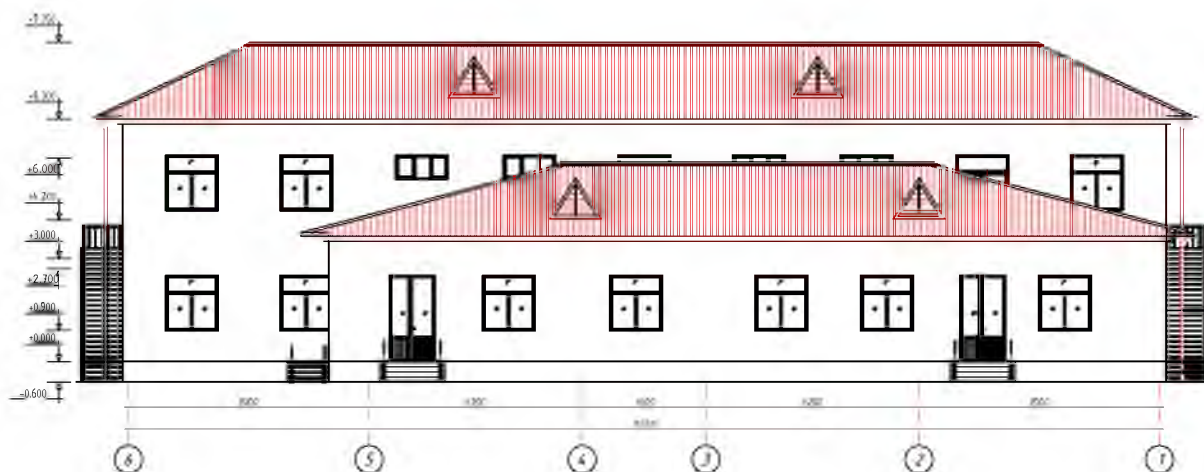
На -ти листах  
Лист 5



Фасад в осях 1-6

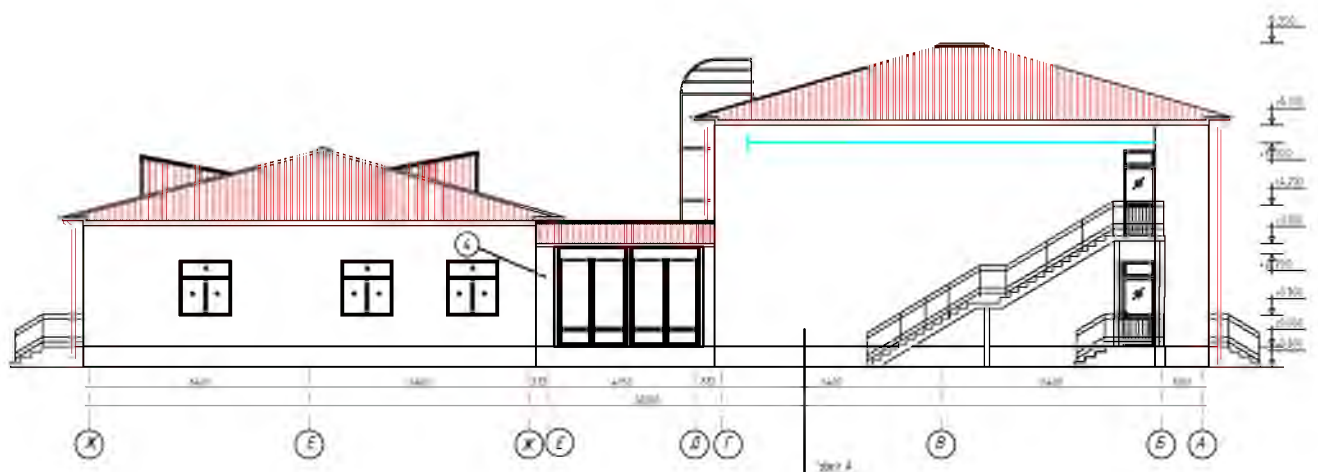


Фасад в осях 6-1





Фасад в осях Ж-А



Фасад в осях А-Ж

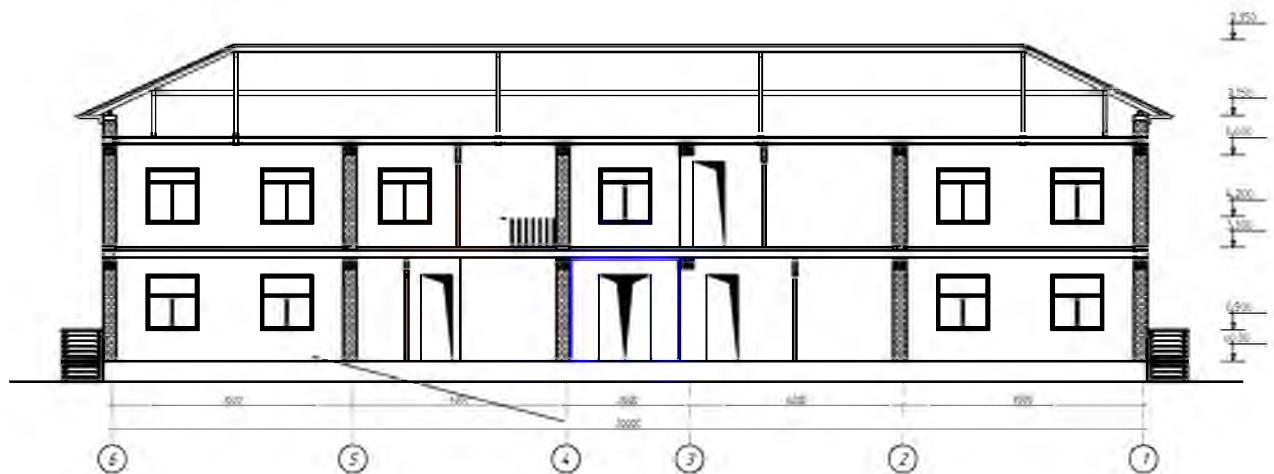




Разрез 1-1



Разрез 2-2



РЕСПУБЛИКА УЗБЕКИСТАН	СТПОИТЕЛЬНЫЙ КАТАЛОГ ЧАСТ 2 ТИПОВИЕ ПРОЕКТЫ ЗДАНИЙ И СООРУЖЕНИЙ	ТИПОВОЙ ПРОЕКТ
	ТИПОВОЙ ПРОЕКТ ДОО НА 120 МЕСТ	На -ти листах Лист 9

## 120 ўринли мактабгача таълим ташкилоти намунавий лойиҳага

### МАЪЛУМОТНОМА

120 ўринли мактабгача таълим ташкилоти намунавий ишчи лойиҳаси Ўзбекистон Республикаси Президентининг 2021 йил 10 июндаги “Қамров даражаси паст бўлган туманларда мактабгача таълим ташкилотлари тармоғини кенгайтириш бўйича қўшимча чора-тадбирлар тўғрисида”ги ПҚ-5144-сонли қарори ижроси асосида ҳамда Ўзбекистон Республикаси Вазирлар Маҳкамасининг 2021 йил 9-августдаги 137-сон Раёсати Мажлиси баёнига асосан “Ихтисослаштирилган лойиҳа-изланиш институти” давлат унитар корхонаси томонидан ишлаб чиқилди.

Техник иқтисодий кўрсаткичлар:

- Қурилиш майдони (застройка) - 933,3м<sup>2</sup>;
- Умумий майдон - 1229,9м<sup>2</sup>;
- Қурилиш ҳажми - 4927,2м<sup>3</sup>;

Мактабгача таълим ташкилотининг режасида қуйидаги бино ва иншоотлар лойиҳалаштирилган:

- МТТ биноси;
- Қоровулхона биноси;
- Чўмилиш ҳавзаси;
- Ёнғинга қарши сув ҳовзаси;
- Қозонхона биноси;
- Ташқи хожатхона биноси

РЕСПУБЛИКА УЗБЕКИСТАН	СТПОИТЕЛЬНЫЙ КАТАЛОГ ЧАСТ 2 ТИПОВИЕ ПРОЕКТЫ ЗДАНИЙ И СООРУЖЕНИЙ	ТИПОВОЙ ПРОЕКТ
	ТИПОВОЙ ПРОЕКТ ДОО НА 120 МЕСТ	На -ти листах Лист 10

- Оқова сув хандақи;
- Болалар айвончаси;
- Хўжалик майдони;
- Болалар ўйингоҳи;
- Йўл ҳаракати қоидалари майдончаси;
- Спорт майдончаси;
- Чиқиндиҳона;
- Ховли ҳудудларини ободонлаштириш;
- Ҳудудларни тўлиқ кўкаламзорлаштириш ишлари назарда тутилган;

**МТТ биноси, А ва Б блоклардан иборат.**

**А блок** 2 қаватли, тўртбурчак шаклда, ўлчамлари 30,0x16,2м, қаватнинг баландлиги 3м.

А блокда қуйидаги хоналар жойлашган: 1-қаватда тамбур, вестибюль қабулхона, мудира хонаси, методист хонаси, психолог ва логопед хонаси, мидинцина хонаси, процедура хонаси, жихозлар омборхонаси, Ходимлар хонаси, ходимлар учун санузел, кийиниш хонаси, 2та 30 кишилиқ гуруҳ йотоқхонаси. 2-қаватда кийиниш хонаси, 2 та 30 кишилиқ гуруҳ йотоқхонаси, санузел ювиниш хоналари лойиҳалаштирилган.

**Б блок** 1 қаватли, тўртбурчак шаклда, ўлчамлари 30,0x12,8м, қаватнинг баландлиги 3м.

Б блокда қуйидаги хоналар жойлашган: умумий зал, овқатланиш зали, ошхона, идиш ювиш хоналари, қуруқ озик овқат омборхонаси, ун маҳсулотлари хонаси, ходимлар хонаси, ходимлар ювиниш хонаси, сан узел, жихозлар омборхонаси, электрошит хонаси, кир ювиш хонаси, иситиш куврлари хоналари мавжуд.

РЕСПУБЛИКА УЗБЕКИСТАН	СТПОИТЕЛЬНЫЙ КАТАЛОГ ЧАСТ 2 ТИПОВИЕ ПРОЕКТЫ ЗДАНИЙ И СООРУЖЕНИЙ	ТИПОВОЙ ПРОЕКТ
	ТИПОВОЙ ПРОЕКТ ДОО НА 120 МЕСТ	На -ти листах Лист 11

Бино барча муҳандислик тизимлари (сув, канализация, электр, иситиш, вентиляция, видеокузатув, ёнғин сигнализацияси) билан таъминланган.

**“120 ўринли мактабгача таълим ташкилоти” намунавий лойиҳасига қуйидаги ташкилотлардан хулосалар олинган:**

- “Шаҳарсозлик ҳужжатлари экспертизаси” ДУК йиғма экспертизаси (№ \_\_\_\_\_)
- Ўзбекистон Республикаси Қурилиш вазирлигининг техник кенгаш йиғилишининг 20\_\_ йил \_\_\_\_\_ кундаги \_\_\_\_-сонли баёни
- Ўзбекистон Республикаси Вазирлар Маҳкамасининг 2021 йил 9-августдаги 137-сон Раёсати Мажлиси баёни
- Ўзбекистон Республикаси Соғлиқни сақлаш вазирлиги ҳузуридаги санитария-эпидемиологик осойишталик агентлигининг \_\_.\_\_\_\_\_.20\_\_ йилдаги № \_\_\_\_\_ сонли хулосаси
- Ўзбекистон Республикаси ФВВ Давлаат ёнғин назоратини ташкил этиш бош бошқармаси \_\_.\_\_\_\_\_.20\_\_ йилдаги № \_\_\_\_\_-сонли хулосаси

Намунавий лойиҳа Мактабгача таълим вазирлиги ҳузуридаги “Инфратузилмани ривожлантириш бўйича Инжиниринг компанияси” Давлат унитар корхонаси (ДУК) билан келишилган.

**“Ихтисослаштирилган лойиҳа-изланиш институти” ДУК  
директори**

**Н.Ж. Нарматов**

**Институт бош муҳандиси**

**Ш. Носиров**