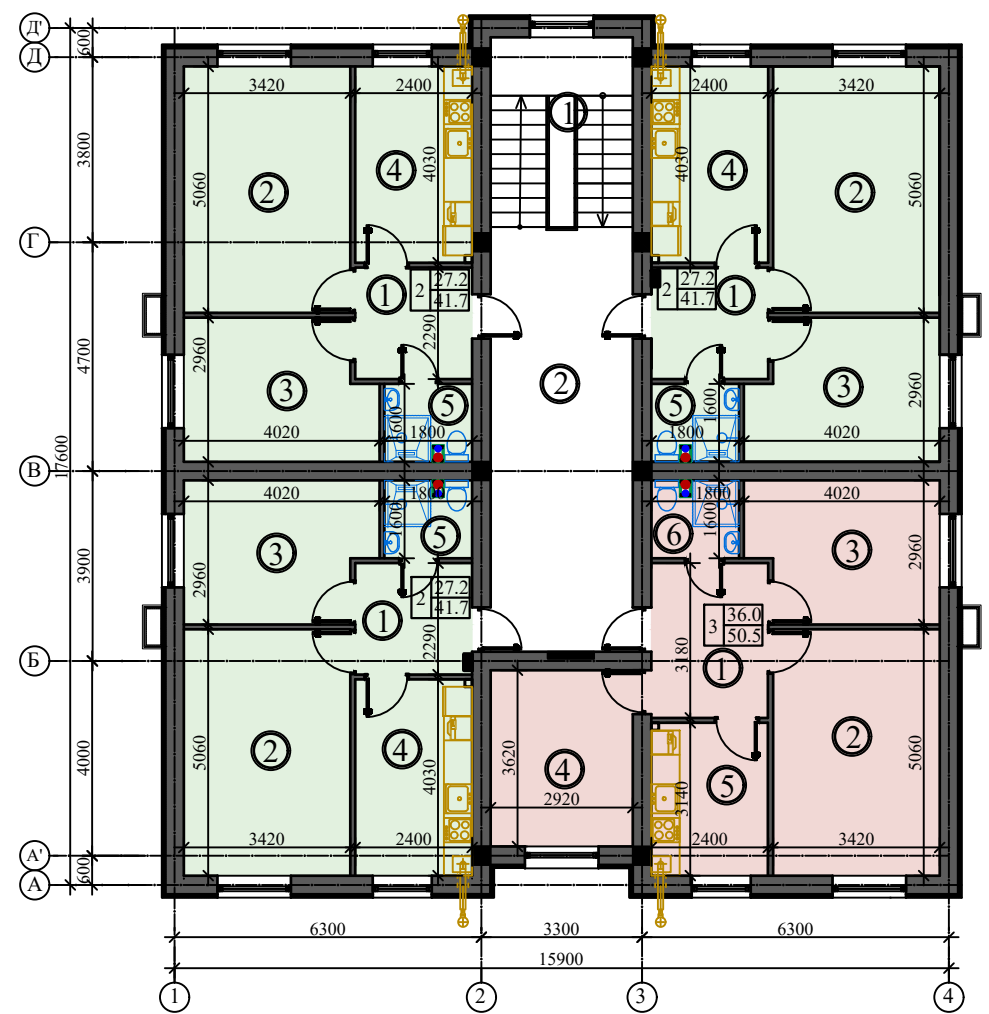
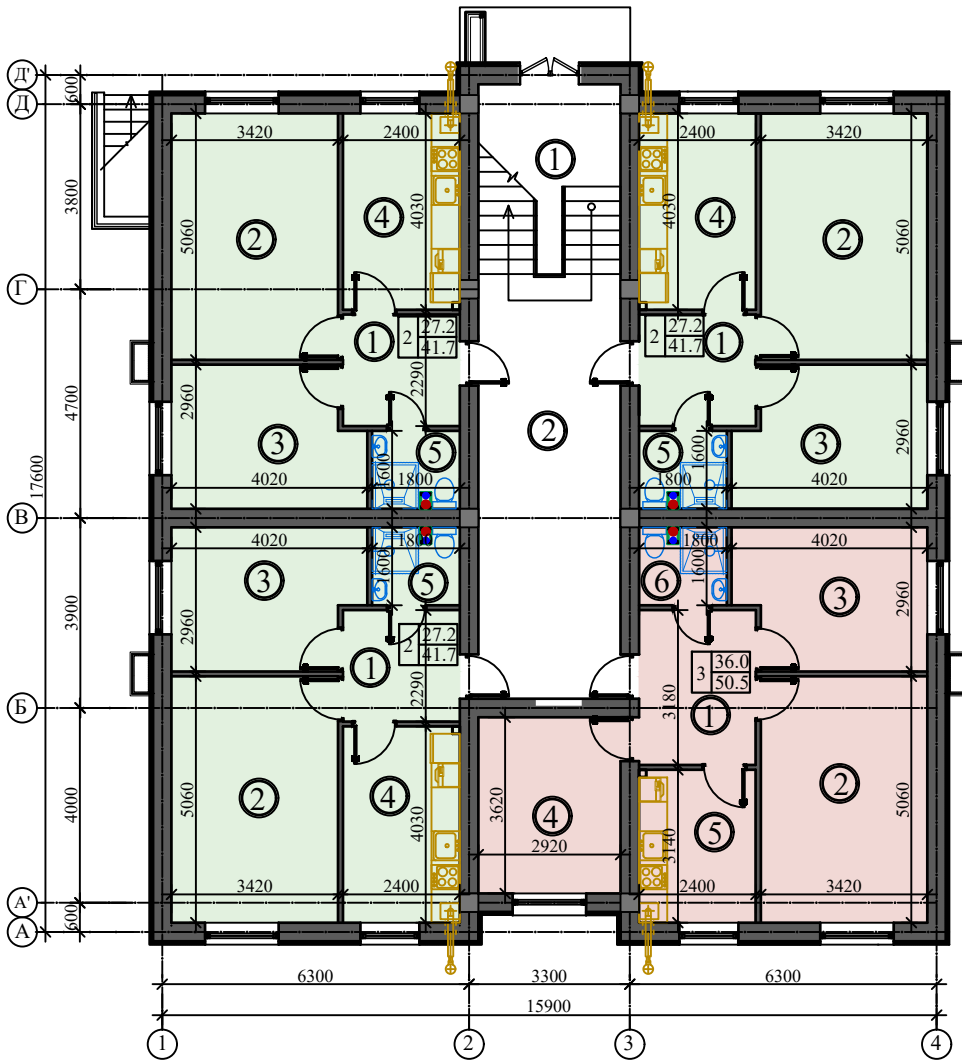


5-ЭТАЖНЫЙ 20-КВАРТИРНЫЙ 2-3 КОМНАТНЫЙ ЖИЛОЙ ДОМ (Комплексной конструкции) (ТП 118-10-8с-21)

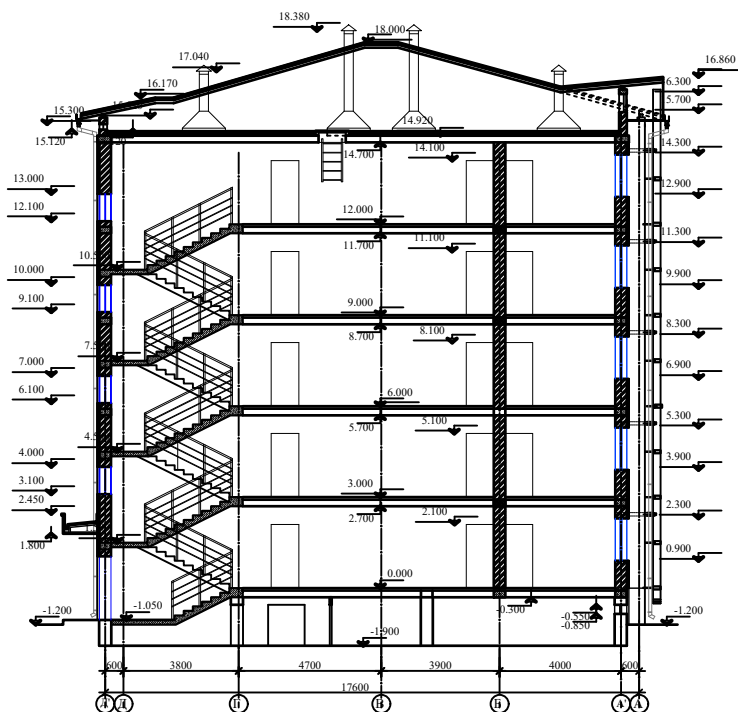


План стен 1 этажа (М 1:100)

Планы стен 2÷5 этажей (М 1:100)



Разрез 1-1 (М 1:100)



Экспликация помещений

№№	Наименование	Площадь м ²	№№	Наименование	Площадь м ²
1	Лестничная клетка	11,1	3-комнатная квартира (1шт)		
2	Холл	25,0	1	Прихожая	7,4
2-комнатные квартиры (3шт)			2	Общая комната	17,0
1	Прихожая	5,3	3	Спальня	10,8
2	Общая комната	17,0	4	Спальня	10,3
3	Спальня	10,8	5	Кухня	7,5
4	Кухня	9,4	6	Совмещенный сан узел	2,7
5	Совмещенный сан узел	2,7	Жилая площадь квартиры		
Жилая площадь квартиры		27,8	Общая площадь квартиры		
Общая площадь квартиры		45,2	55,7		

Объемно-планировочные показатели (на весь дом)

N п/п	Наименование	Ед.изм.	Площадь
1	Общая жилая площадь квартир	м ²	607,5
2	Общая площадь квартир	м ²	956,5
3	Общая площадь подвала	м ²	236,7
4	Площадь жилого здания	м ²	1092,6
5	Строительный объем (надземная часть)	(4745,418) м ³	5293,188
6	Строительный объем (подземная часть)	м ³	547,77
7	Площадь застройки	м ²	295,56

