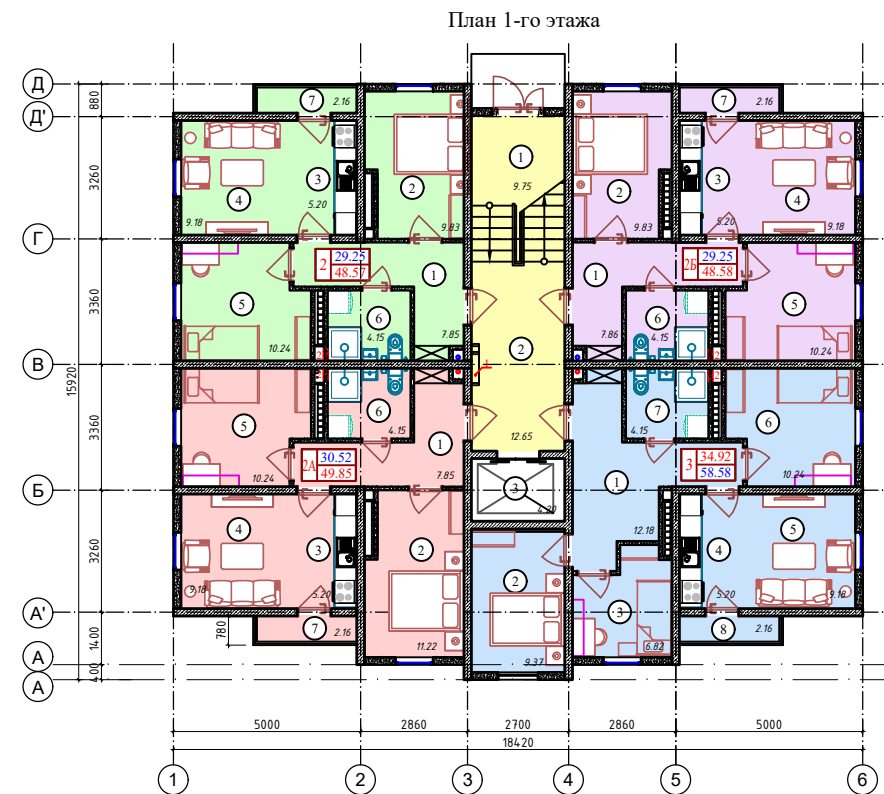


МОНОЛИТНЫЙ 9 ЭТАЖНЫЙ 36 КВАРТИРНЫЙ ЖИЛОЙ ДОМ С 2-3 КОМНАТНЫМИ КВАРТИРАМИ



ЭКСПЛИКАЦИЯ ПОМЕЩЕНИЙ
План 1-го этажа

Номер пом.	Наименование	Площадь м²	Номер пом.	Наименование	Площадь м²
1	Лестничная клетка	9.75	3-комнатные квартиры		
2	Холл	12.65	1	Прихожая	12.18
3	Лифт	4.20	2	Спальня	9.37
2-комнатные квартиры			3	Спальня	6.82
1	Прихожая	7.85	4	Кухня	5.20
2	Спальня	9.83	5	Общая комната	9.18
3	Кухня	5.20	6	Спальня	10.24
4	Общая комната	9.18	7	Ванная	4.15
5	Спальня	10.24	8	Балкон	2.16
6	Ванная	4.15	Жилая площадь квартиры		35.06
7	Балкон	2.16	Общая площадь квартир (без балконов)		57.07
Жилая площадь квартиры		29.90	Общая площадь квартир (с учетом балкона) (коэф.0.3)		57.71
Общая площадь квартир (без учета балконов)		47.06	2-комнатные квартиры (2Б)		
Общая площадь квартир (с учетом балкона) (коэф.0.3)		47.70	1	Прихожая	7.86
2-комнатные квартиры (2А)			2	Спальня	9.83
1	Прихожая	7.85	3	Кухня	5.20
2	Спальня	11.22	4	Общая комната	9.18
3	Кухня	5.20	5	Спальня	10.24
4	Общая комната	9.18	6	Ванная	4.15
5	Спальня	10.24	7	Балкон	2.16
6	Ванная	4.15	Жилая площадь квартиры		29.90
7	Балкон	2.16	Общая площадь квартир (без балконов)		47.07
Жилая площадь квартиры		30.64	Общая площадь квартир (с учетом балкона) (коэф.0.3)		47.71
Общая площадь квартир (без балконов)		47.84			
Общая площадь квартир (с учетом балкона) (коэф.0.3)		48.48			



ЭКСПЛИКАЦИЯ ПОМЕЩЕНИЙ
Типового этажа

Номер пом.	Наименование	Площадь м²	Номер пом.	Наименование	Площадь м²
1	Лестничная клетка	9.75	3-комнатные квартиры		
2	Холл	12.65	1	Прихожая	12.18
3	Лифт	4.20	2	Спальня	9.37
2-комнатные квартиры			3	Спальня	6.82
1	Прихожая	7.85	4	Кухня	5.20
2	Спальня	9.83	5	Общая комната	9.18
3	Кухня	5.20	6	Спальня	10.24
4	Общая комната	9.18	7	Ванная	4.15
5	Спальня	10.24	8	Балкон	2.16
6	Ванная	4.15	Жилая площадь квартиры		35.06
7	Балкон	2.16	Общая площадь квартир (без балконов)		57.07
Жилая площадь квартиры		29.90	Общая площадь квартир (с учетом балкона) (коэф.0.3)		57.71
Общая площадь квартир (без учета балконов)		47.06	2-комнатные квартиры (2Б)		
Общая площадь квартир (с учетом балкона) (коэф.0.3)		47.70	1	Прихожая	7.86
2-комнатные квартиры (2А)			2	Спальня	9.83
1	Прихожая	7.85	3	Кухня	5.20
2	Спальня	11.22	4	Общая комната	9.18
3	Кухня	5.20	5	Спальня	10.24
4	Общая комната	9.18	6	Ванная	4.15
5	Спальня	10.24	7	Балкон	2.16
6	Ванная	4.15	Жилая площадь квартиры		29.90
7	Балкон	2.16	Общая площадь квартир (без балконов)		47.07
Жилая площадь квартиры		31.17	Общая площадь квартир (с учетом балкона) (коэф.0.3)		47.71
Общая площадь квартир (без балконов)		48.34			
Общая площадь квартир (с учетом балкона) (коэф.0.3)		48.98			