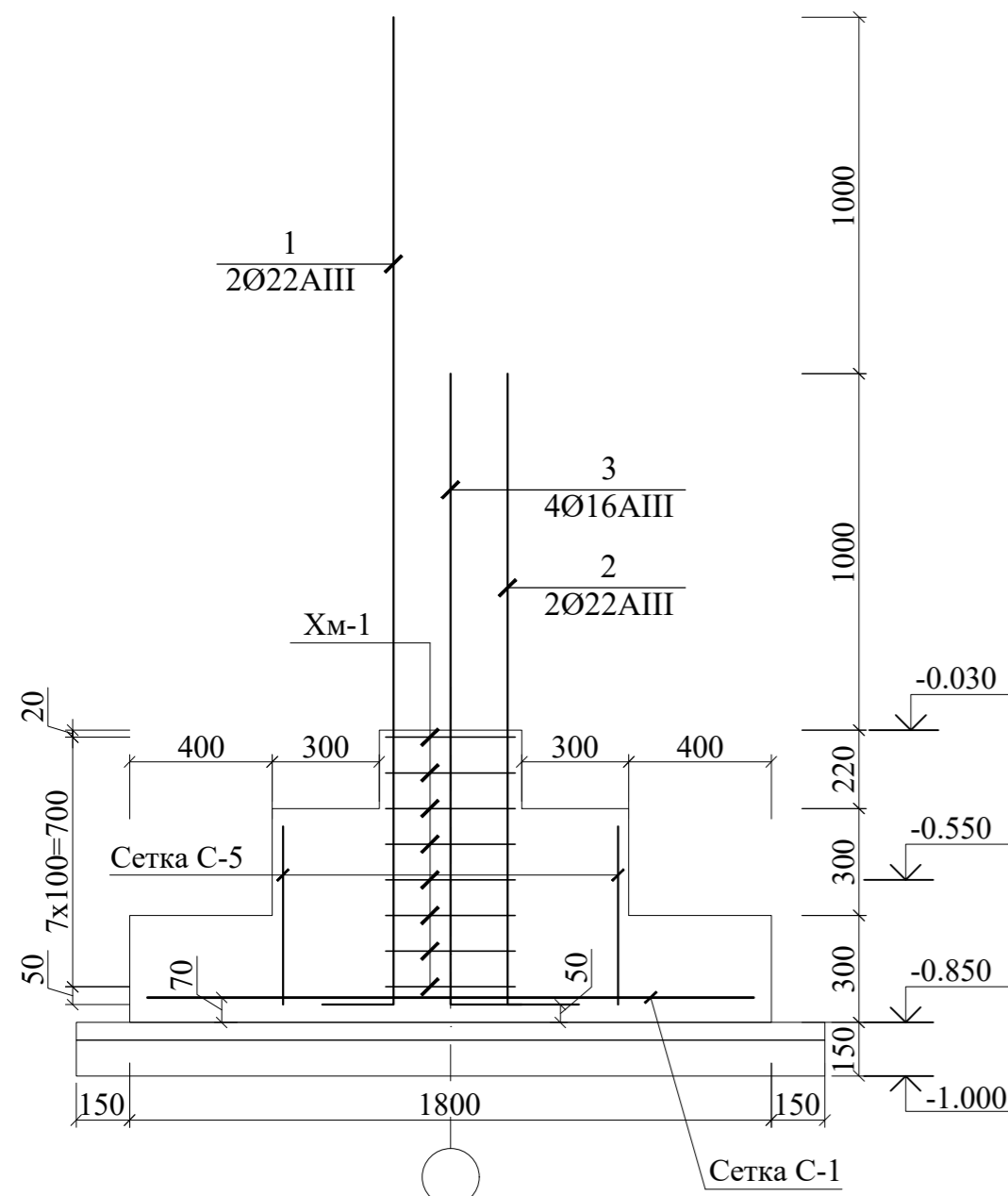


Сеч. а-а  
КВ-1



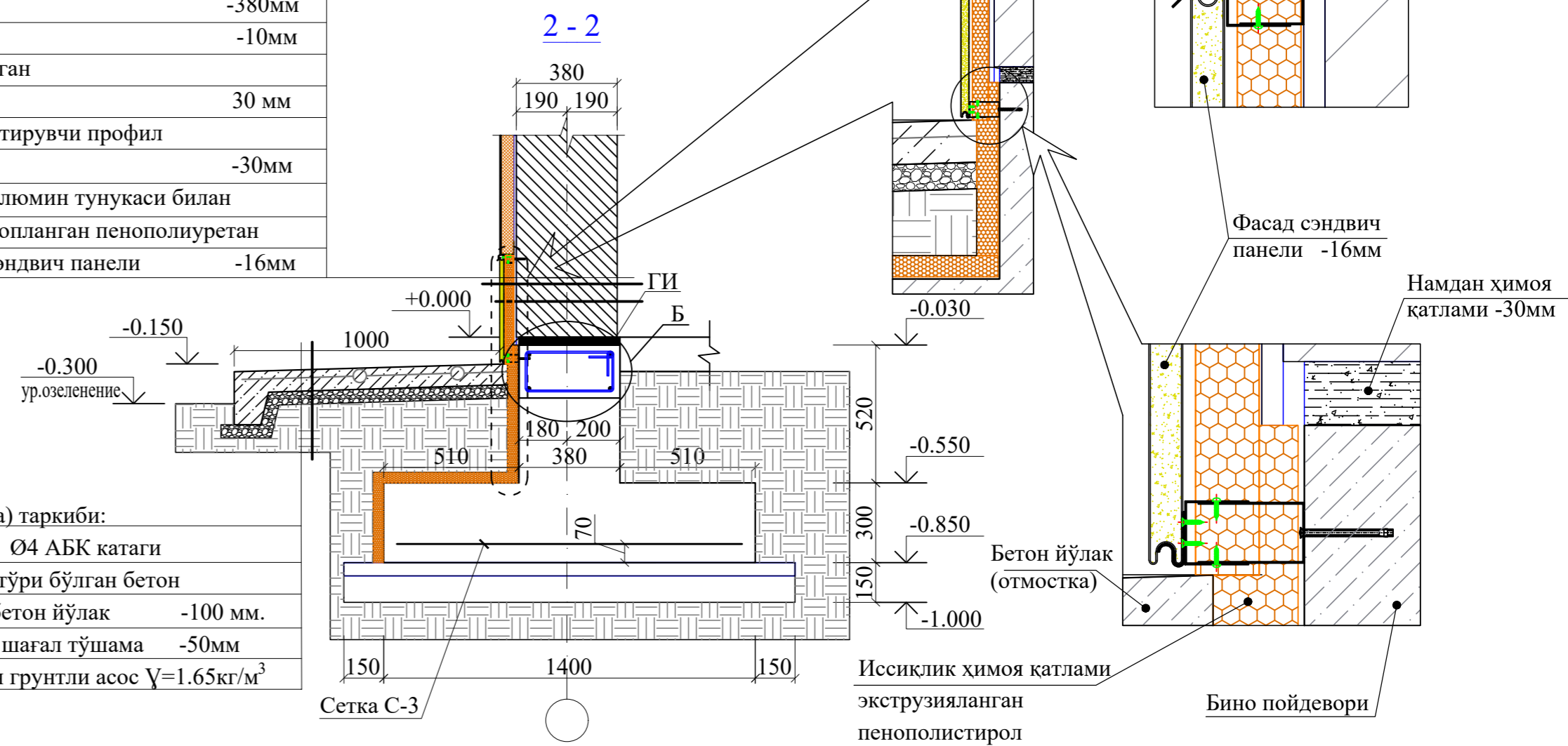
Ведомость деталей

Поз.	Эскиз
A1	
1,4	
2,3,5	

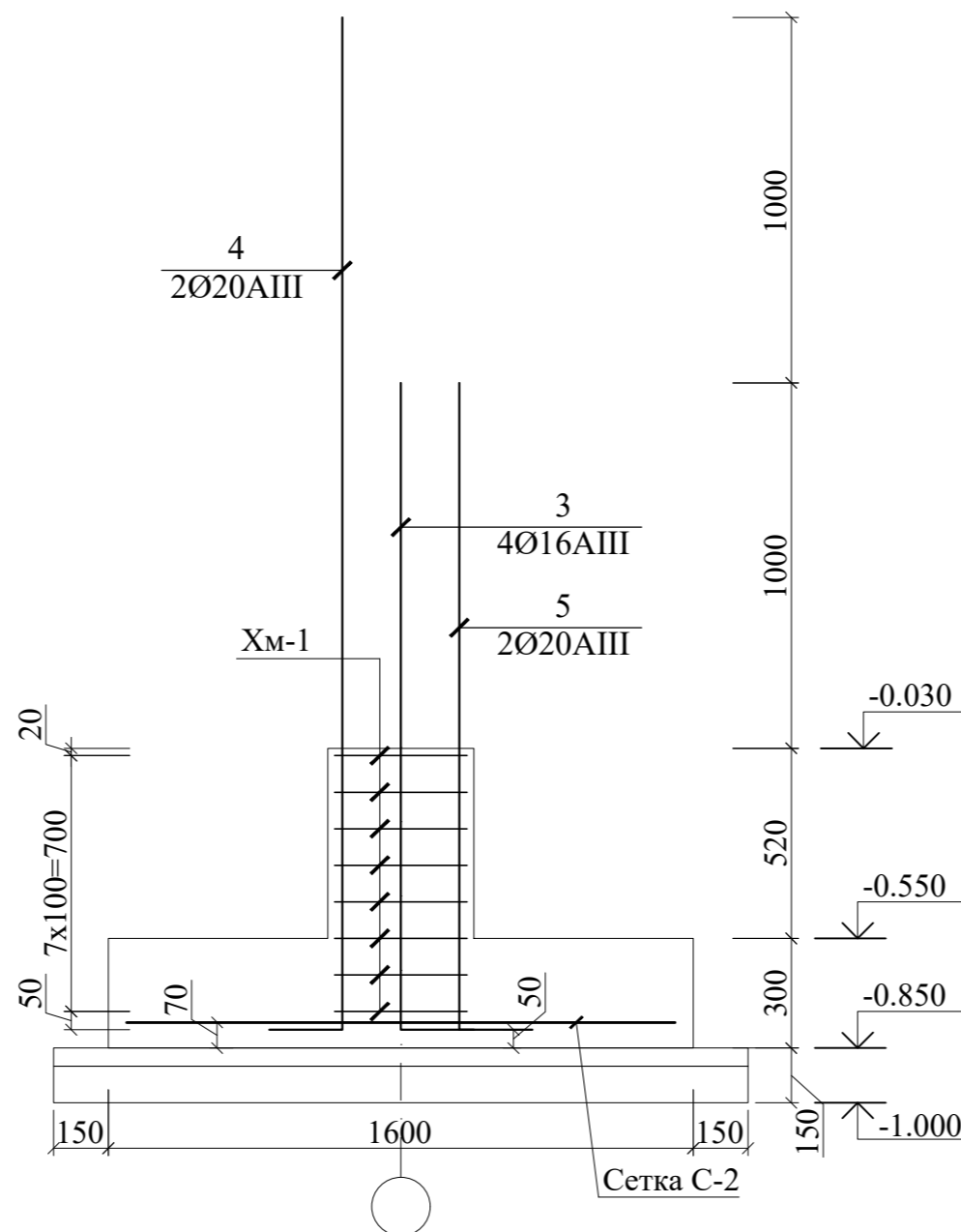
-Ички яхшилланган цемент қумли сувоқ	-20мм
-Ташқи гишт конструкцияли девор	-380мм
-Текистловчи цемент қумли сувоқ	-10мм
-Иссиқлик химоя қатлами экструзияланган пенополистирол(ЭППС)	30 мм
-Рухланган профилланган металл йўналтирувчи профил (иссиқлик химоя қатлами таркибида)	-30мм
-Курук холда ўрнатилувчи, юза қисми алюмин тунукаси билан ва орқа томони алюмин қоғози билан қопланган пенополиуретан	
иссиқлик химоя тўлдирувчили фасад сэндвич панели	-16мм

Бетон йўлак(отмостка) таркиби:

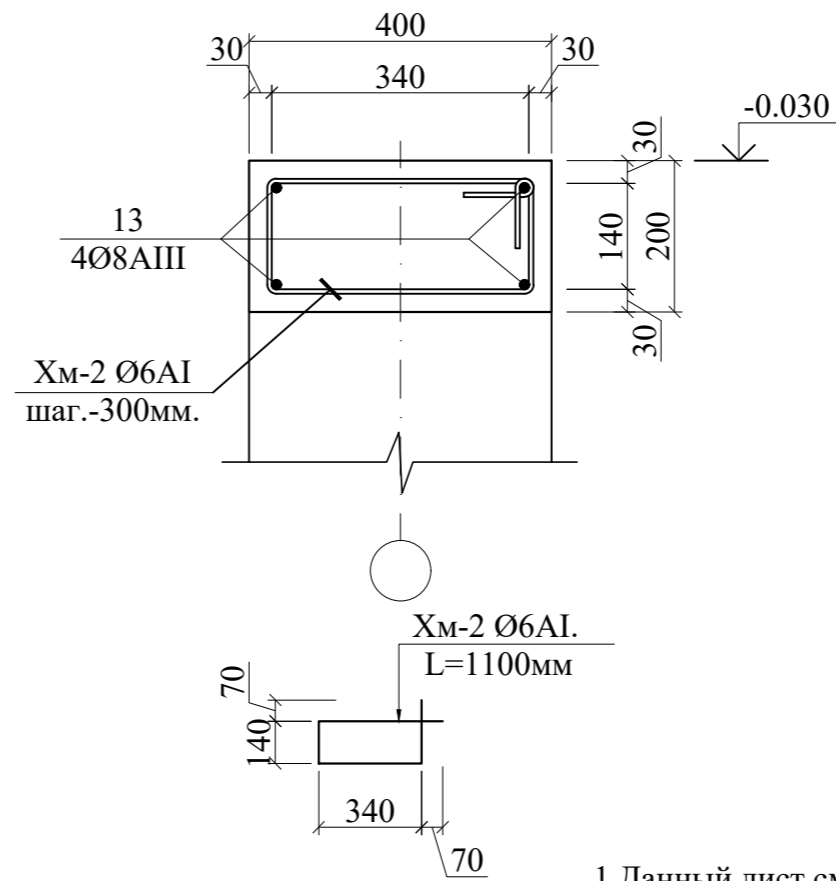
-Таркибида нометалл Ø4 АБК катаги	
150x150мм арматура тўри бўлган бетон синфи В12.5 бўлган бетон йўлак	-100 мм.
-Чақилган тошли ёки шағал тўшама	-50мм
-Шиббалаб зичланган грунтли асос $\gamma=1.65\text{кг/м}^3$	



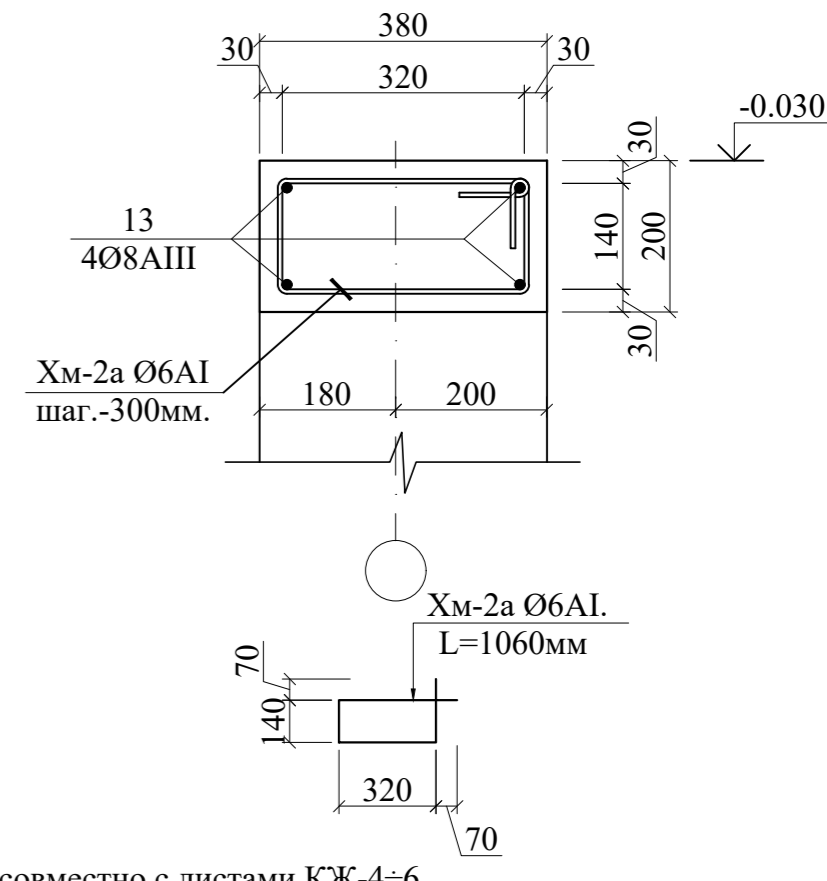
Сеч. б-б  
КВ-2



А  
Опм-1



Б  
Опм-1а

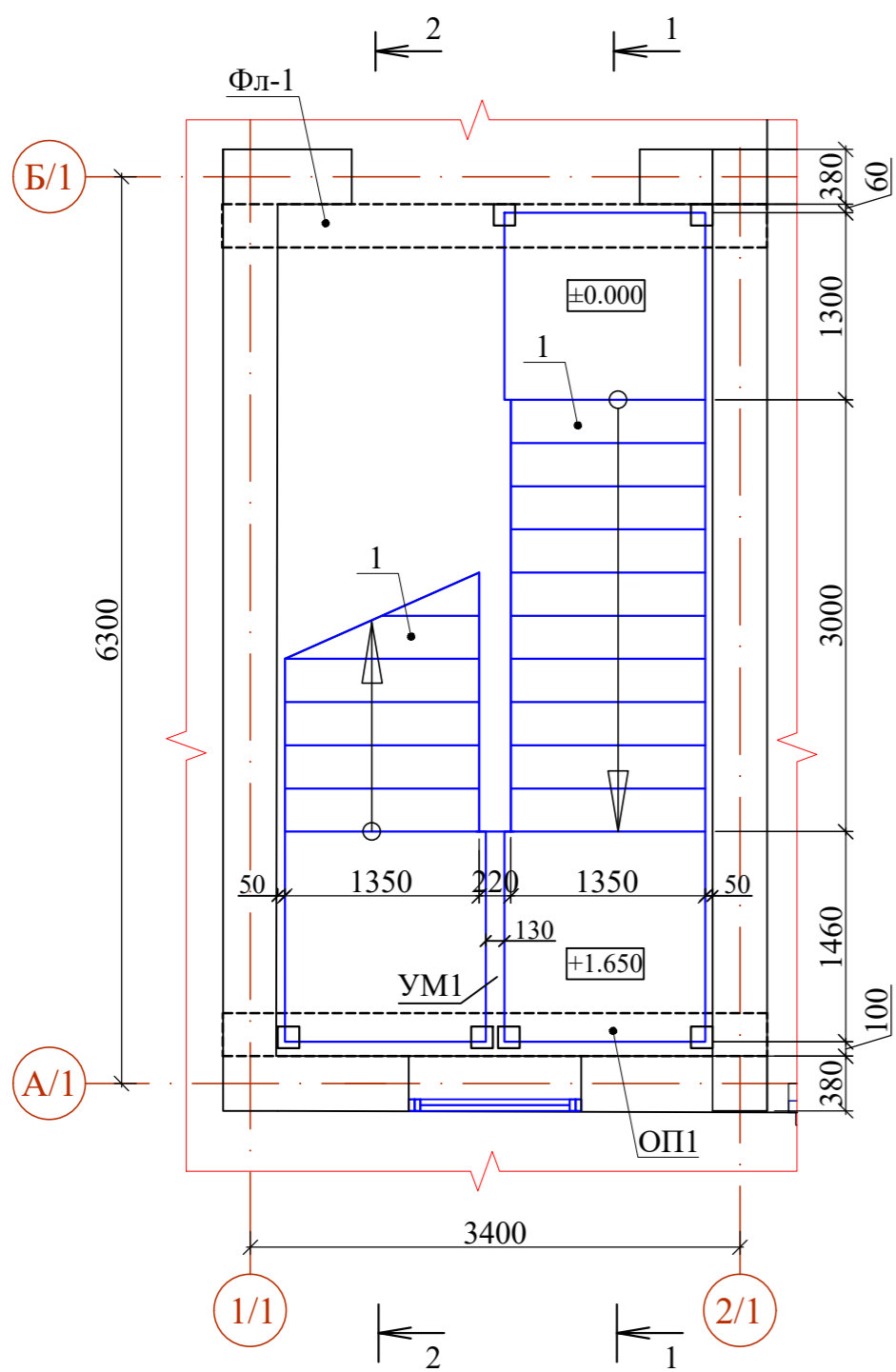


1. Данный лист смотреть совместно с листами КЖ-4÷6  
2. Общи данный смотреть лист КЖ-4

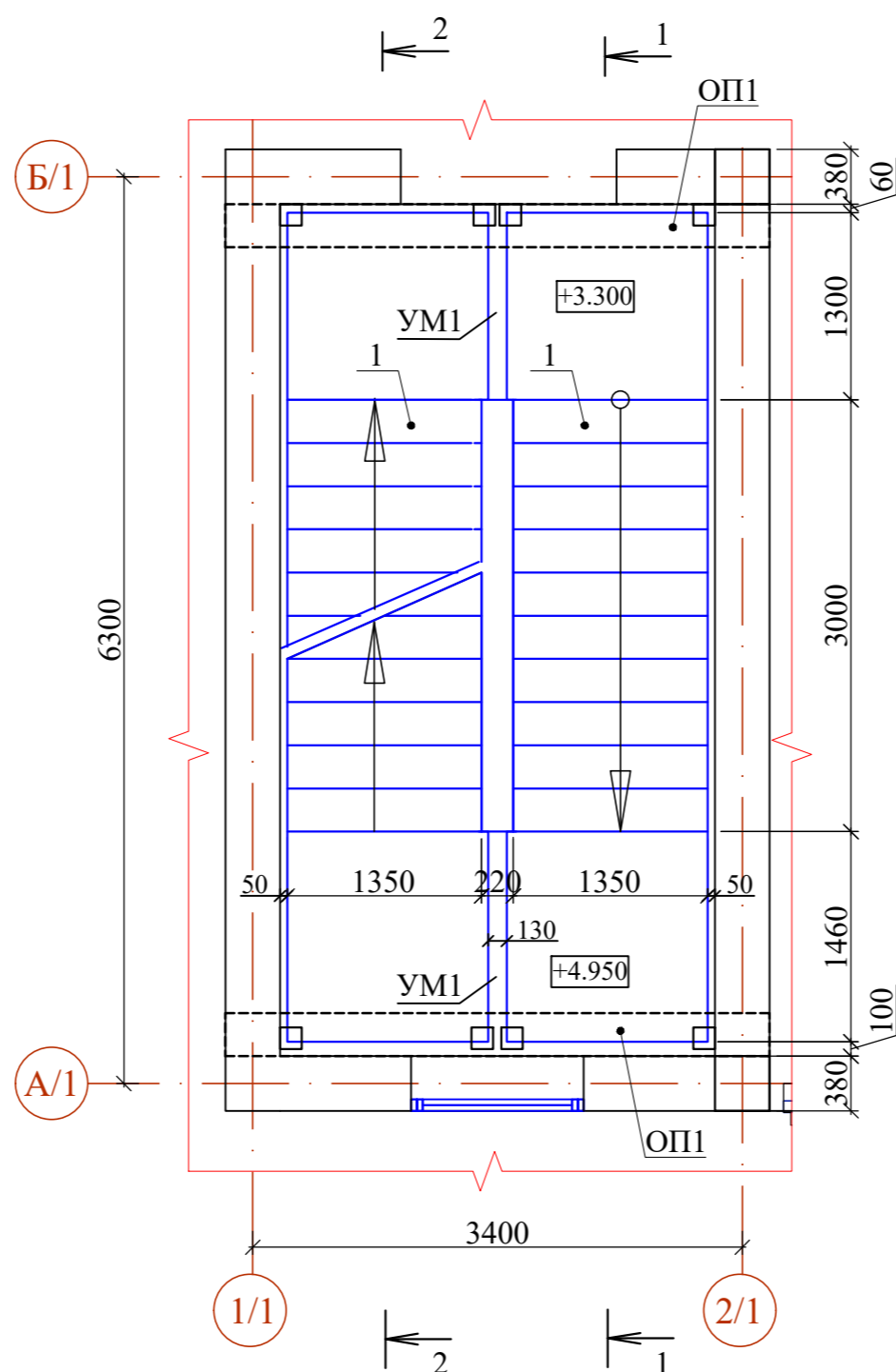
Привязан :		Изм.	Колуч	Лист	Н.док	Подпись	Дата	11-летняя общеобразовательная школа		
Привязал		ГИП	Одилов Ш.					Здания школы на 330 мест (11 классов) Блок-1.		
Проверил		Гл.Констр	Одилов Ш.					Стадия	Лист	Листов
Инв.Н		Нач.отд.	Махмадиёров					РП	5	
		Разработ.	Олимжонов					Отдельно стоящий фундамент ФМ-1. Сеч а-а. Разрез 1-1 ÷ 6-6.		
		Норм.кон.	Ўразбасва Р					QISHLOQQURILISHLOYIHA DM Ташкент 2024г.		

Инв.Н подл. Подпись и дата Взам.инв.Н

План сборных лестниц ЛК1  
на отм.±0.000; +1.650.



План сборных лестниц ЛК1  
на отм.+3.300; +4.950



План сборных лестниц ЛК1  
на отм.+4.950; +6.600

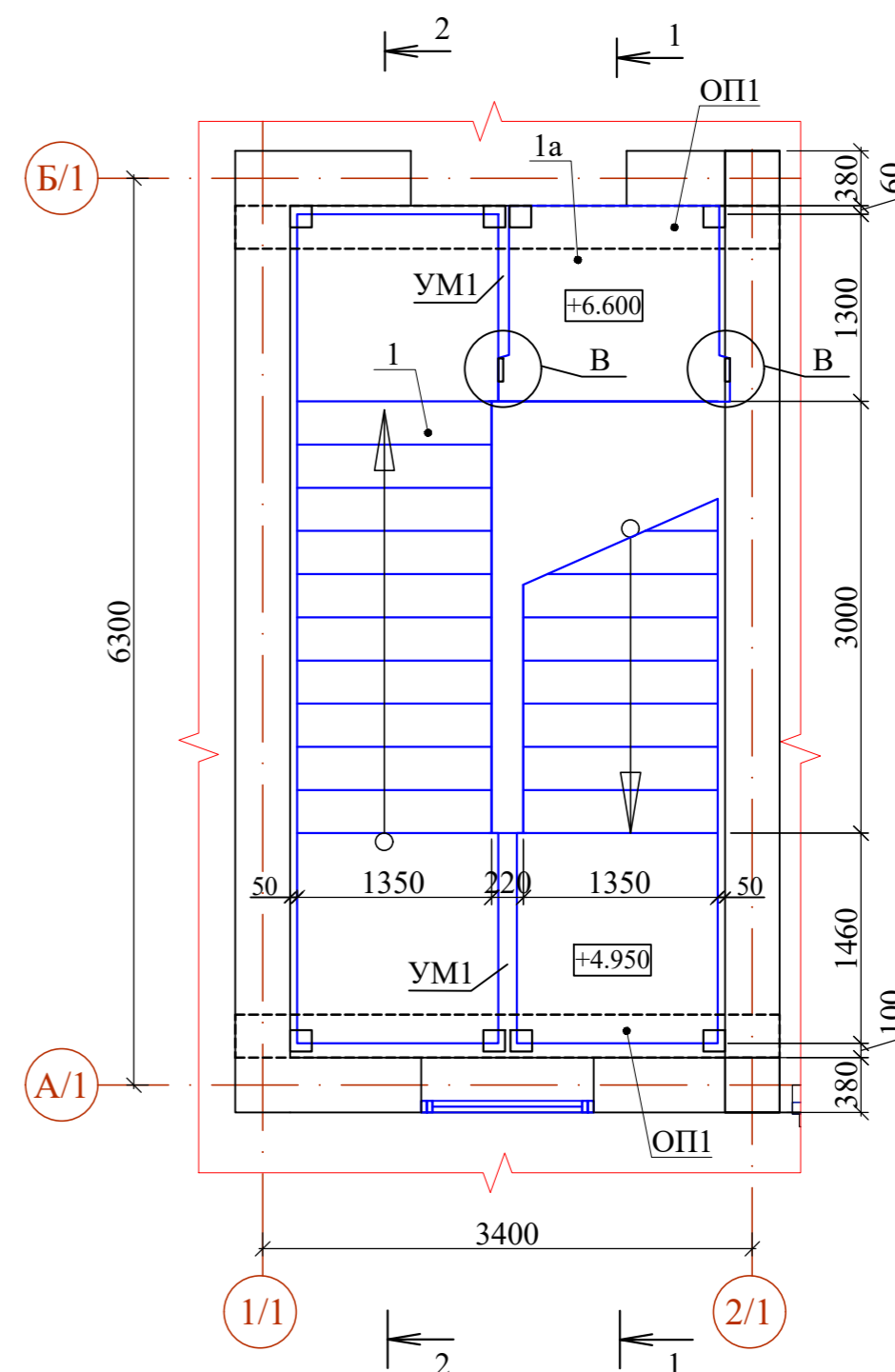


Схема расположения закладных деталей  
в опорной фундаменте Фл1 на отм.-0.300

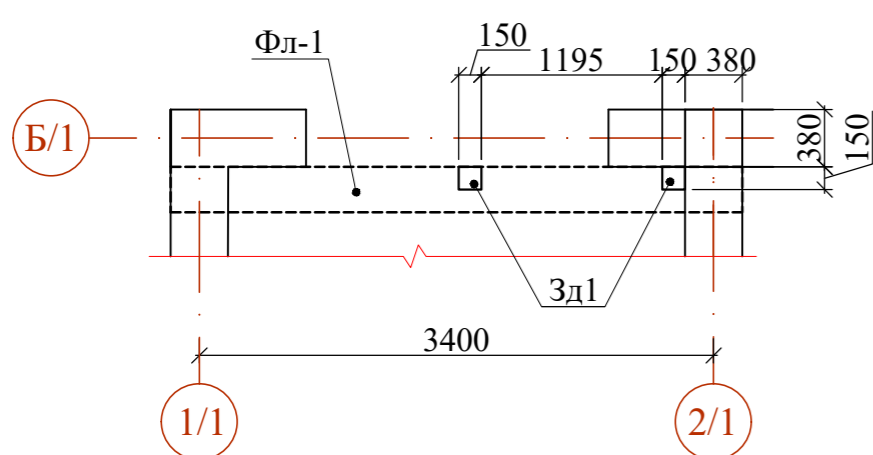


Схема расположения закладных деталей  
в опорной подушке ОП1 на отм.+3.000; +6.300

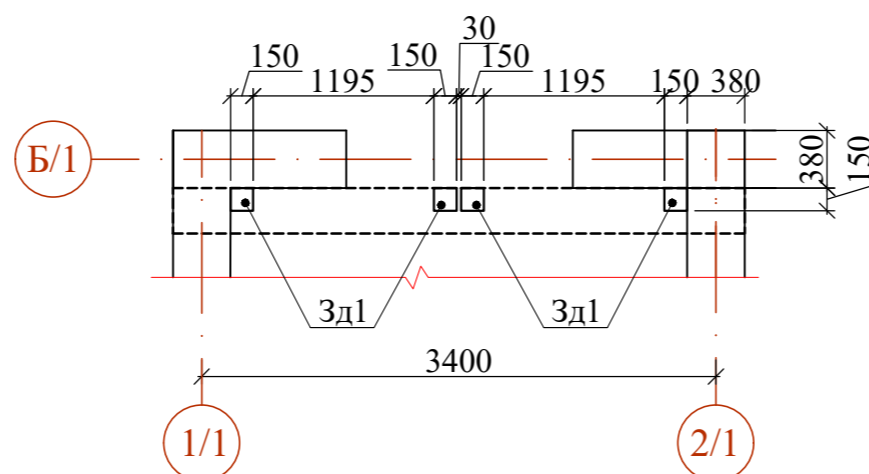


Схема расположения закладных деталей  
в опорной подушке ОП1 на отм.+1.350; +4.650

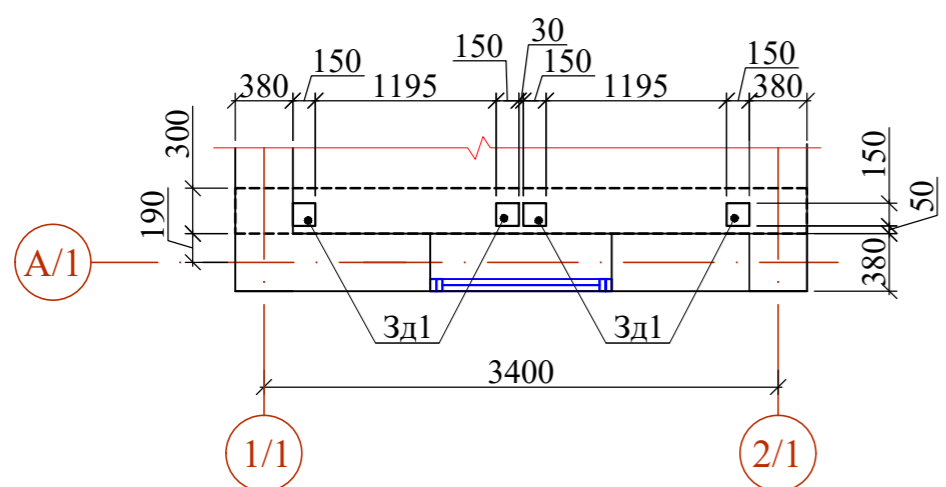
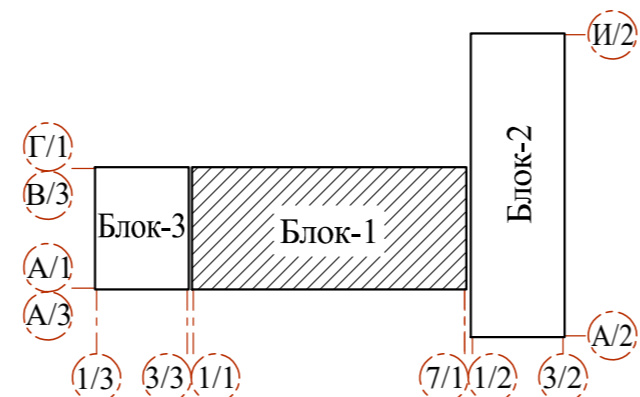


Схема блокировки

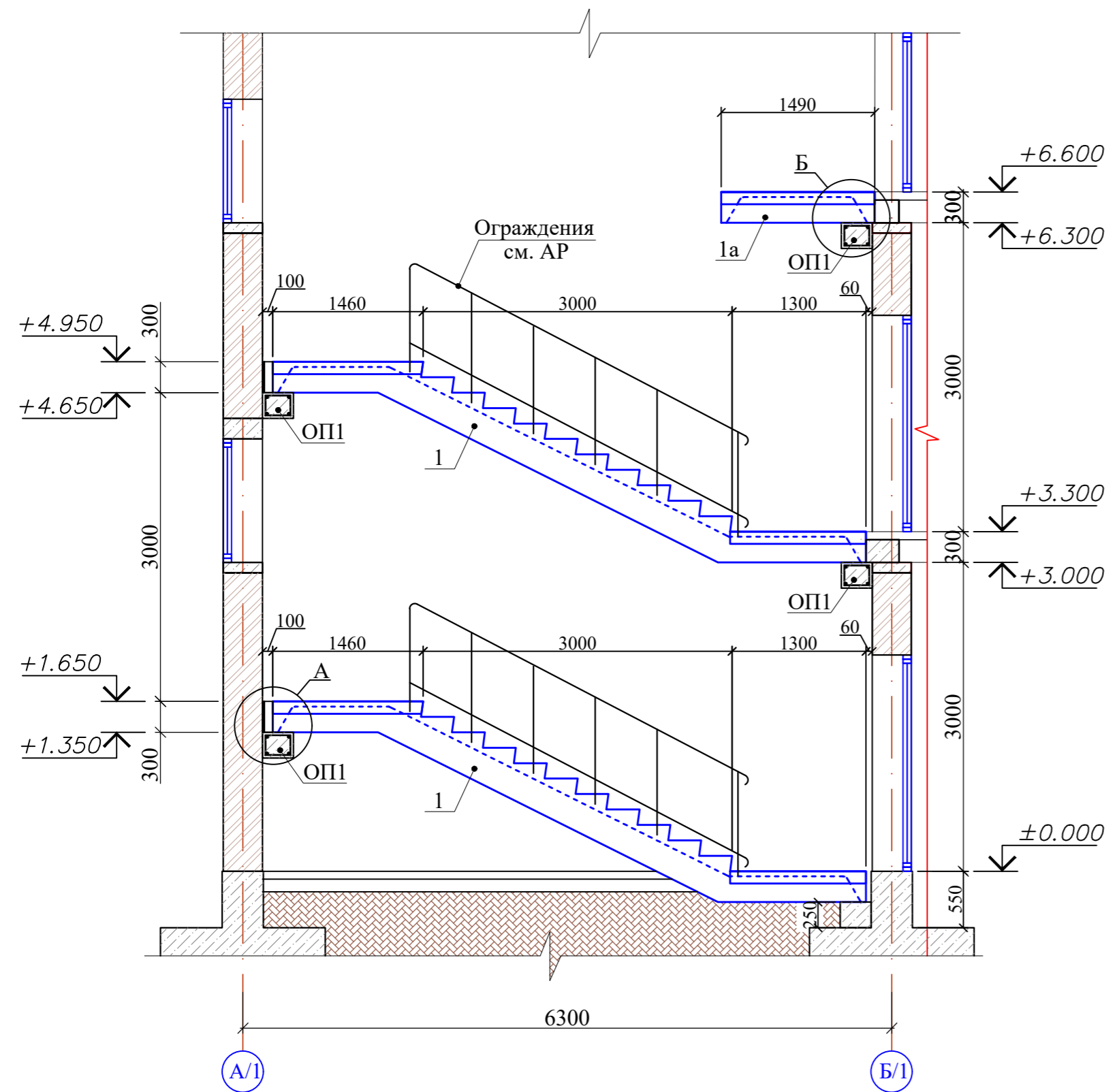


1. Данный лист читать совместно с л. КЖ- 25,26 и раздел АР
2. Сварку металлических элементов вести электродами типа Э42А по ГОСТ 9467-75\* высота шва h=6мм по всей длине касания.
3. Монтаж лестничных маршей выполнять до монтажа плит перекрытий с полным креплением по проекту.
4. Отделку пола площадок и ступеней лестничных маршей выполнять по чертежам раздела АР.
5. Все работы вести согласно указаний КМК 3.03.01-98, КМК 3.06.02-00 и П.П.Р. (проекта производства работ).

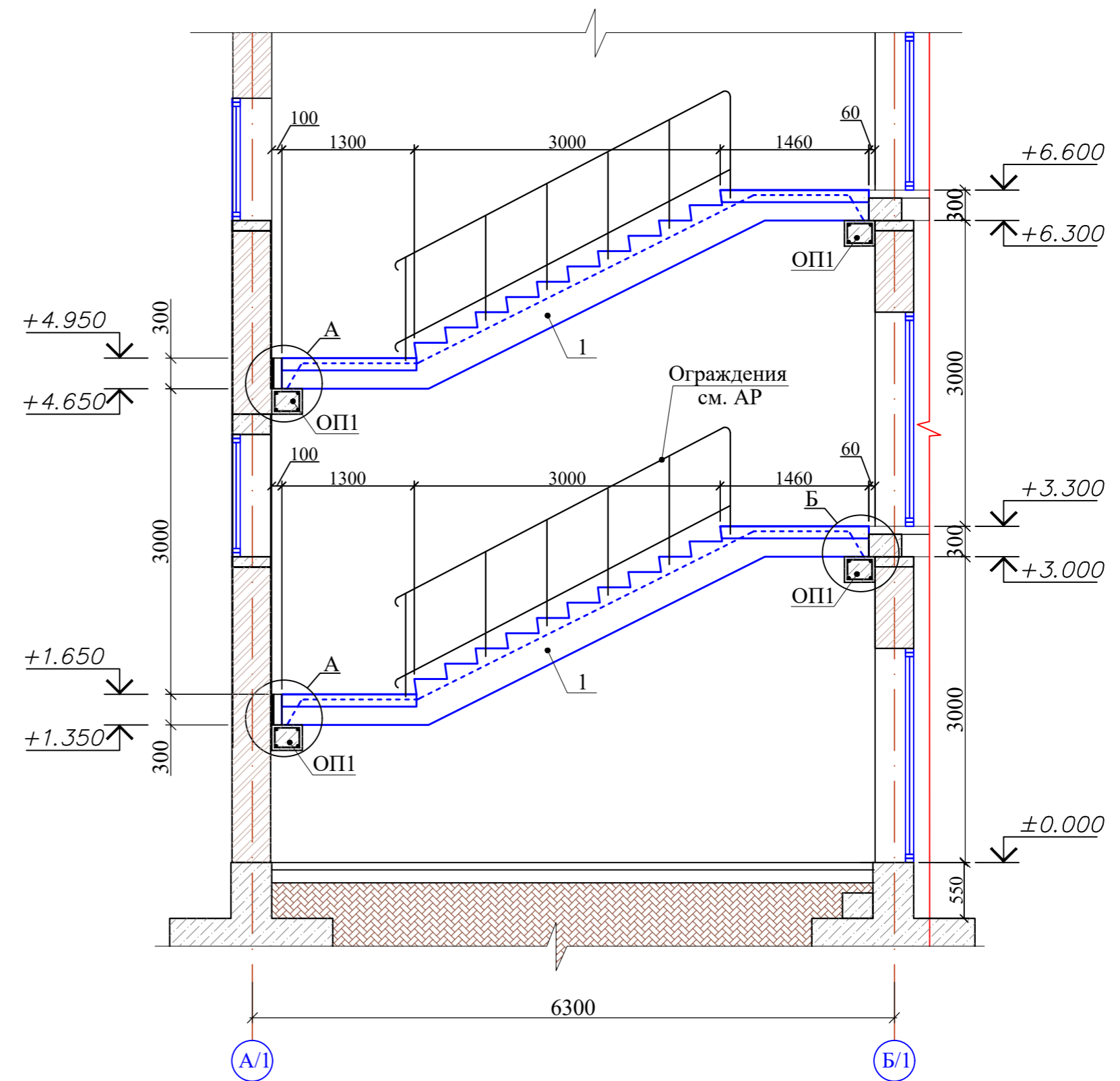
Инв.№ подл. Подпись и дата Взам.инв.№

						КЖ								
						11-летняя общеобразовательная школа								
Привязан :						Узг.	уч.сони	варак	кужат	имзо	сана	Боскич	Варак	Варақлар
Привязал						ГИП	Одилов Ш				Здания школы на 330 мест (11 классов) Блок-1.			
Проверил						Гл.конст.	Одилов Ш				ИЛ 24			
Инв.№						Нач.отдела	Махмадиев				Схема расположения лестничной клетки ЛК-1			
						Разработ.	Аббосов У				QISHLOQQURILISHLOYIHA DM Tashkent 2024г.			
						Норм.контр.	Уразбаева							

Разрез 1-1



Разрез 2-2



1. Данный лист читать совместно с л. КЖ-26

Инв.№ подл. Подпись и дата Взам.инв.№

						КЖ				
						11-летняя общеобразовательная школа				
						Здания школы на 330 мест (11 классов) Блок-1.		Боскич	Варак	Варақлар
								ИЛ	25	
						Разрез 1-1,2-2.		QISHLOQQURILISHLOYIHA DM Tashkent 2024г.		
						Формат А2				

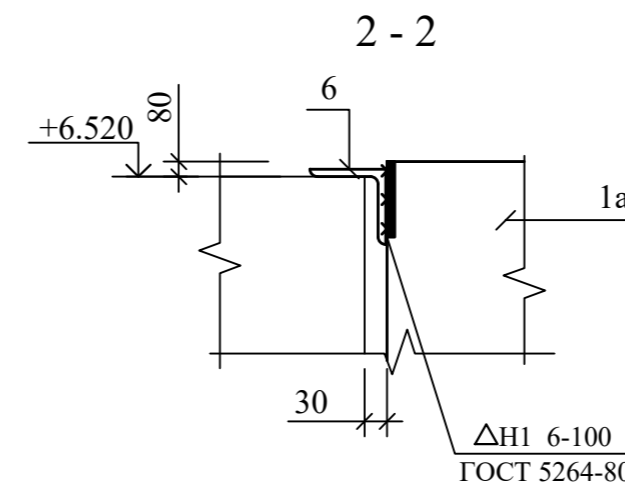
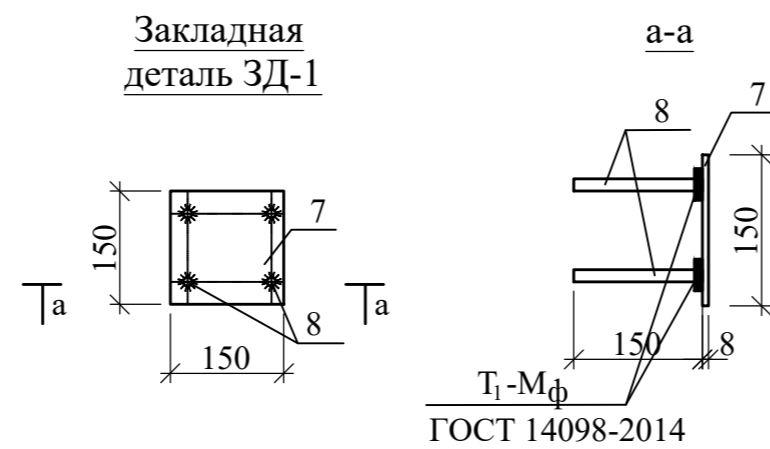
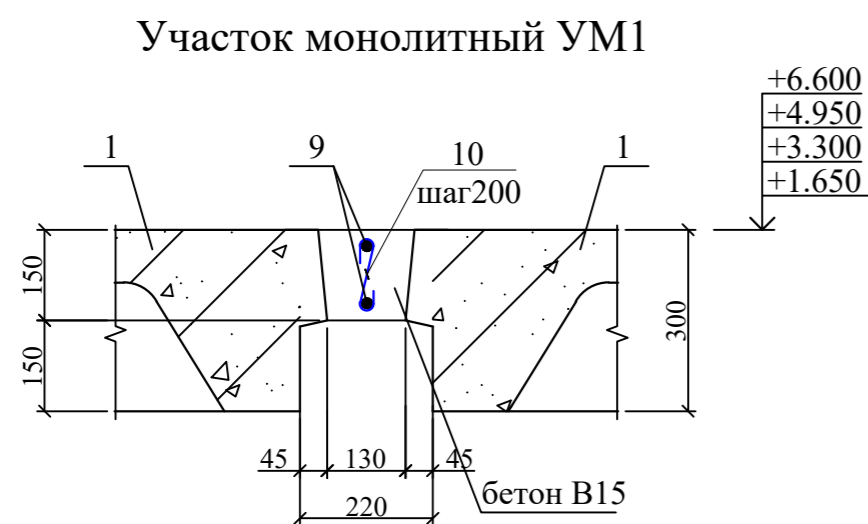
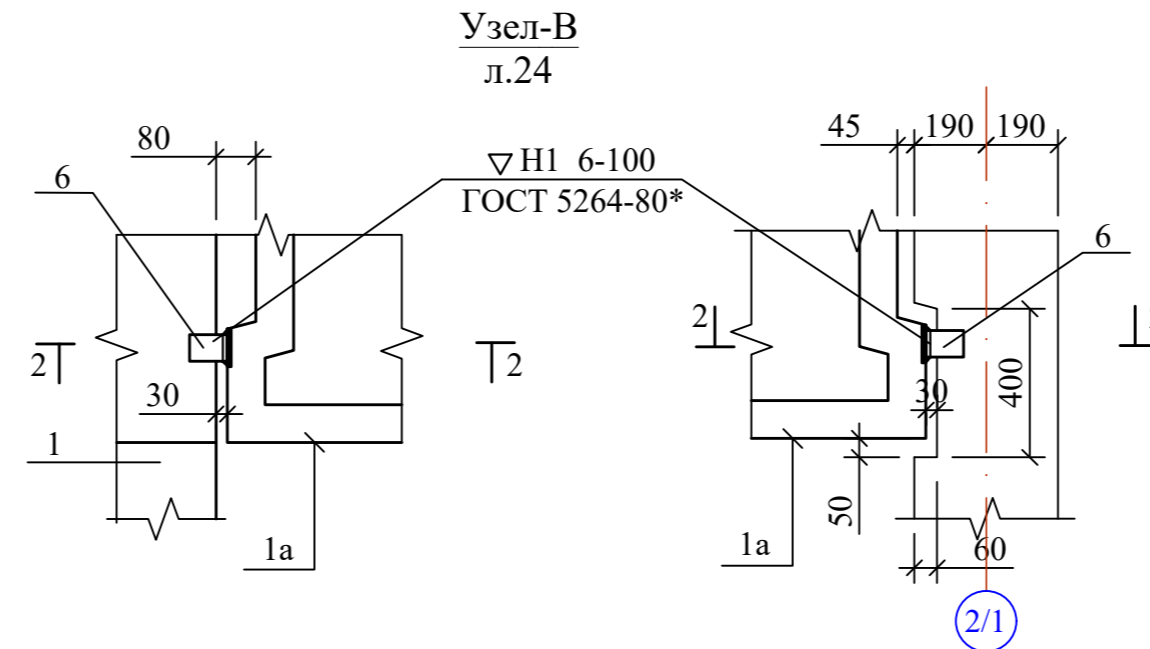
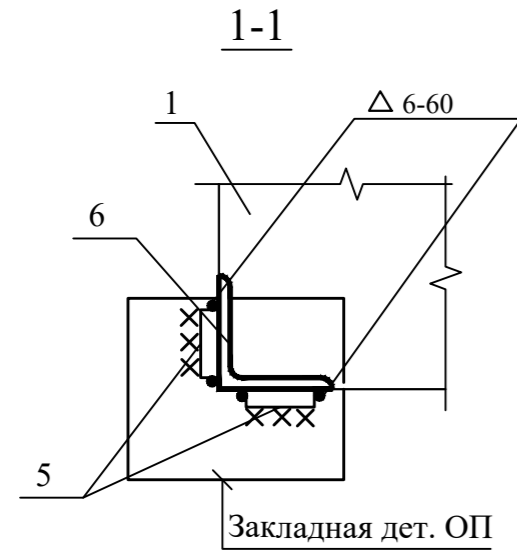
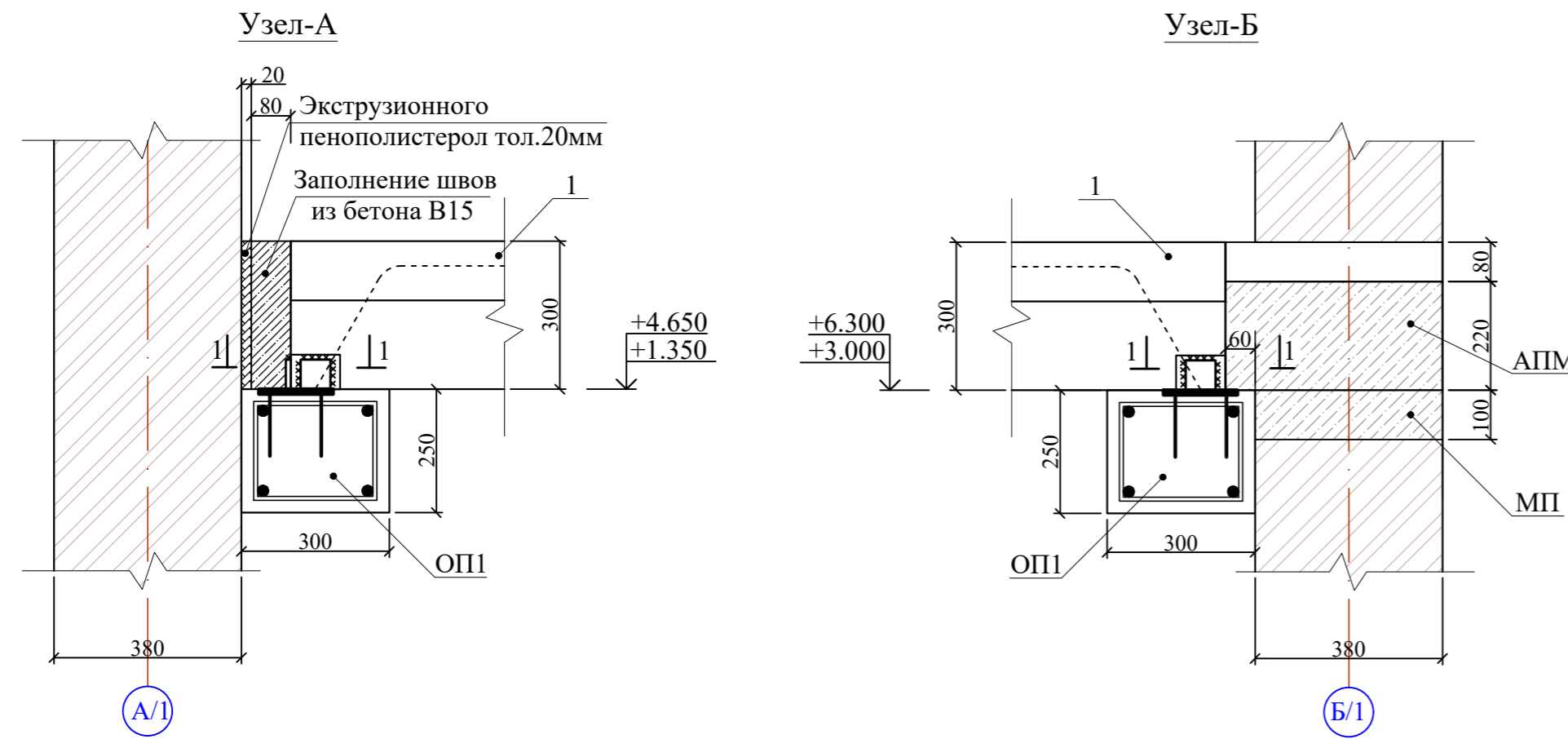
Привязан :	Гип	Одилов Ш
Привязал	Гл.конст.	Одилов Ш
Проверил	Нач.отдела	Махмадиев У
Инв.№	Норм.контр.	Уразбаева

Ўзг.	уч.сон	варак	кужат	№	имзо	сана



Спецификация элементов к схеме лестничной клетки ЛК-1

Марка	Обозначение	Наименование	Кол.	Масса ед.кг.	Примечание
		<u>Лестничные марши и площадки</u>			
1	Серия 1.050.1-3 вып.1.	2ЛМ 58.14.17-4-вС	4	1980	
1а	ГОСТ 9818-2015	ЛПП 16.15в-5	1	730	
ОП1		Опорная подушка ОП1	4		
УМ1		Участок монолитный УМ1	4		
		Закладная деталь ЗД-1	18		
		<u>Опорная подушка ОП1</u>			
2	ГОСТ 5781-82*	∅18АШ L=3720	2	7.44	14.88
3	ГОСТ 5781-82*	∅22АШ L=3720	2	11.11	22.22
4	то же	∅6АI L=1140	25	0.25	6.25
	<u>Материалы</u>	Бетон кл. В20	0.28		м <sup>3</sup>
		<u>Монтажные марки</u>			(общ.)
5	ГОСТ 103-06*	-8x60 L=60	36	0.23	8.28
6	ГОСТ 8509-86	L 100x10 L=70	18	1.10	19.8
		<u>Закладная деталь ЗД1</u>		1.93	
7	ГОСТ 103-06*	-8x150 L=150	1	1.41	1.41
8	ГОСТ 5781-82*	∅12АШ L=150	4	0.13	0.52
		<u>Участок монолитный УМ1</u>			
9	ГОСТ 5781-82*	∅10АШ L=1420	2	0.87	1.74
10	ГОСТ 5781-82*	∅6АI L=250	8	0.06	0.48
	<u>Материалы</u>	Бетон кл. В15	0.03		м <sup>3</sup>
		Экструзионного пенополистерол тол.20мм		1.8м <sup>2</sup>	(общ.)
		Заполнение швов из бетона В15		0.144м <sup>3</sup>	(общ.)



Ведомость деталей

Поз.	Эскиз
4	
10	

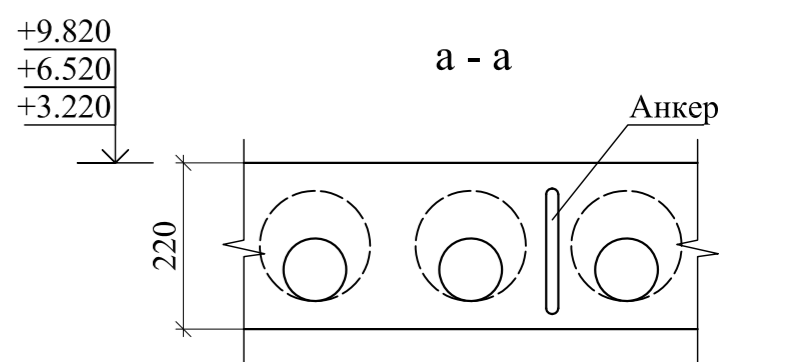
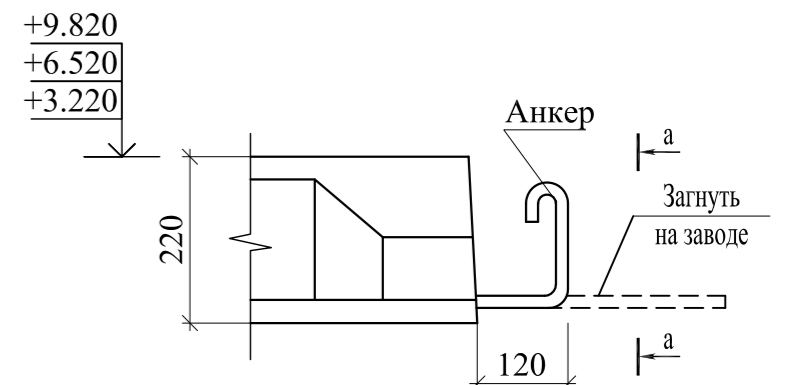
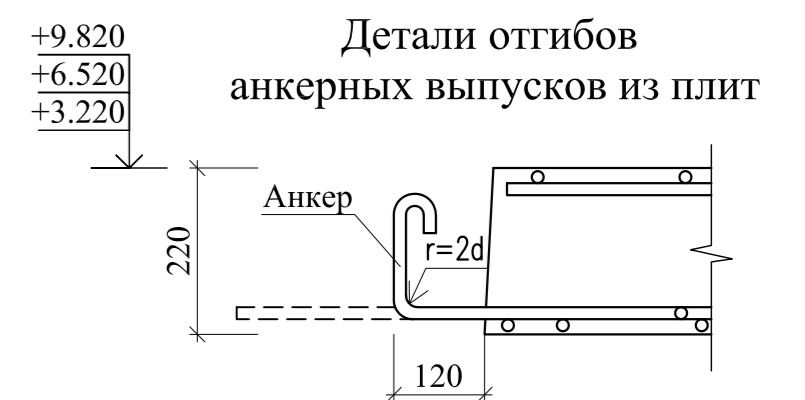
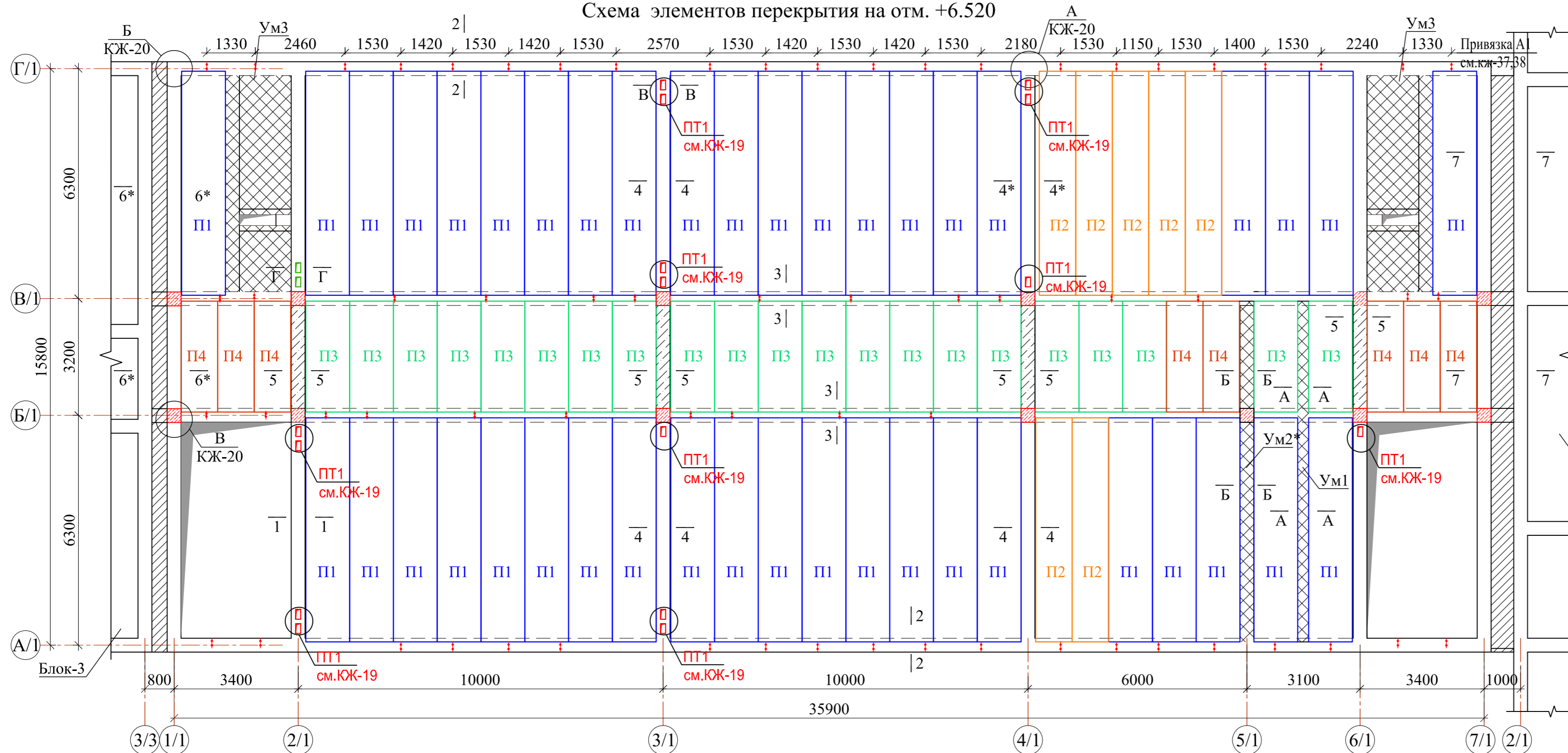
Размеры гнутых стержней даны по наружным граням, а хомутов - по внутренним граням стержней.

1. Данный лист читать совместно с л. КЖ-25

Инв.№ подл. Подпись и дата Взам.инв.№

						КЖ			
						11-летняя общеобразовательная школа			
Привязан :						ГИП	Одилов Ш		
Привязал						Гл.конст.	Одилов Ш		
Проверил						Нач.отдела	Махмадиёров		
Инв.№						Разработ.	Аббосов У		
						Норм.контр.	Уразбаева		
						Здания школы на 330 мест (11 классов) Блок-1.	Боскич	Варак	Варақлар
							ИЛ	26	
						Узел-А,Б,В.Опорная подушка ОП1	QISHLOQQURILISHLOYIHA DM Ташкент 2024г.		

Схема элементов перекрытия на отм. +6.520



Спецификация элементов

Марка Поз.	Наименование	Обозначение	Кол.	Масса ед.кг	Примеч.	Начало		Окончание	
						ПТ 1	ПТ 2	ПТ 1	ПТ 2
		<u>Плиты перекрытия</u>							
П 1	УТР 46.1-95 в.7	2 ПК*62.12-8А 400-С8	42	2500					
П 2		2 ПК*62.10-8А 400-С8	7	2050					
П 3	Заказной	2 ПК*31.12-8А III-С8	21						
П 4		2 ПК*31.10-8А III-С8	8						
Ум1	См. лист КЖ-22	Участок монолитный Ум1	1						
Ум2*		Участок монолитный Ум2*	1						
Ум3		Участок монолитный Ум3	2						
		<u>Антисейсмический пояс</u>							
1	ГОСТ 5781-82* см. ведомость деталей	Ø10АIII, Лобщ=п.м.	979.4	0.62 / 1 пог.м.	607.23				
2		Ø6AI, L=1240	280	0.28	78.40				
3		Ø6AI, L=1000	228	0.22	50.16				
4		Ø6AI, L=340	178	0.08	14.24				
5		Ø6AI, L=1040	16	0.22	3.52				
6		Ø16АIII, L=880	75	1.39	104.25				
7		Ø16АIII, L=1130	75	1.78	133.50				
8		Ø12АIII, L=п.м.	96.8	0.89	86.15				
ОС-1		Ø10АIII, L=2360	8	1.46	11.68				
ОС-2		Ø10АIII, L=1820	8	1.13	9.04				

ПТ 1	ГОСТ 14918-80*	Оцинк. кров. сталь =0.7, L=820, h=450	15	2.57	38.55
ПТ 2		Оцинк. кров. сталь =0.7, L=820, h=620	2	2.79	5.58
9		Компенсатор оцинк. кров. сталь =0.7, b=300			31.6 п.м.
Материалы:					
		Бетон в опалубке кл. В15			12.6 м³
		Бетон без опалубки кл. В15			5.5 м³

Ведомость расхода материалов на плиту перекрытия 2-этажа

Марка элемента	Изделия арматурные						Оцин. сталь		Антисеймопояс	
	Арматура класса						в опалубке, м3		без опалубки, м3	
	А400			А240						
	Ø10	Ø12	Ø16	Итого	Ø6	Итого	б=0.7	Итого	м3	м3
Плита перекрытия на отм. +6.520	627.95	86.12	237.75	951.82	146.32	146.32	96.22	96.22	12.6	5.5

1. Расход материалов монолитных участков не учитно на ведомости.

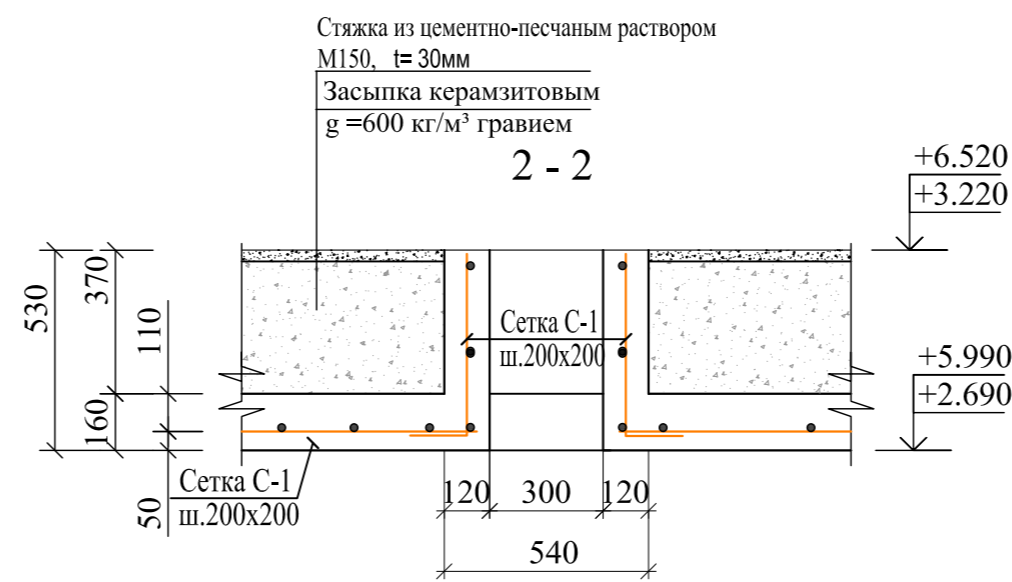
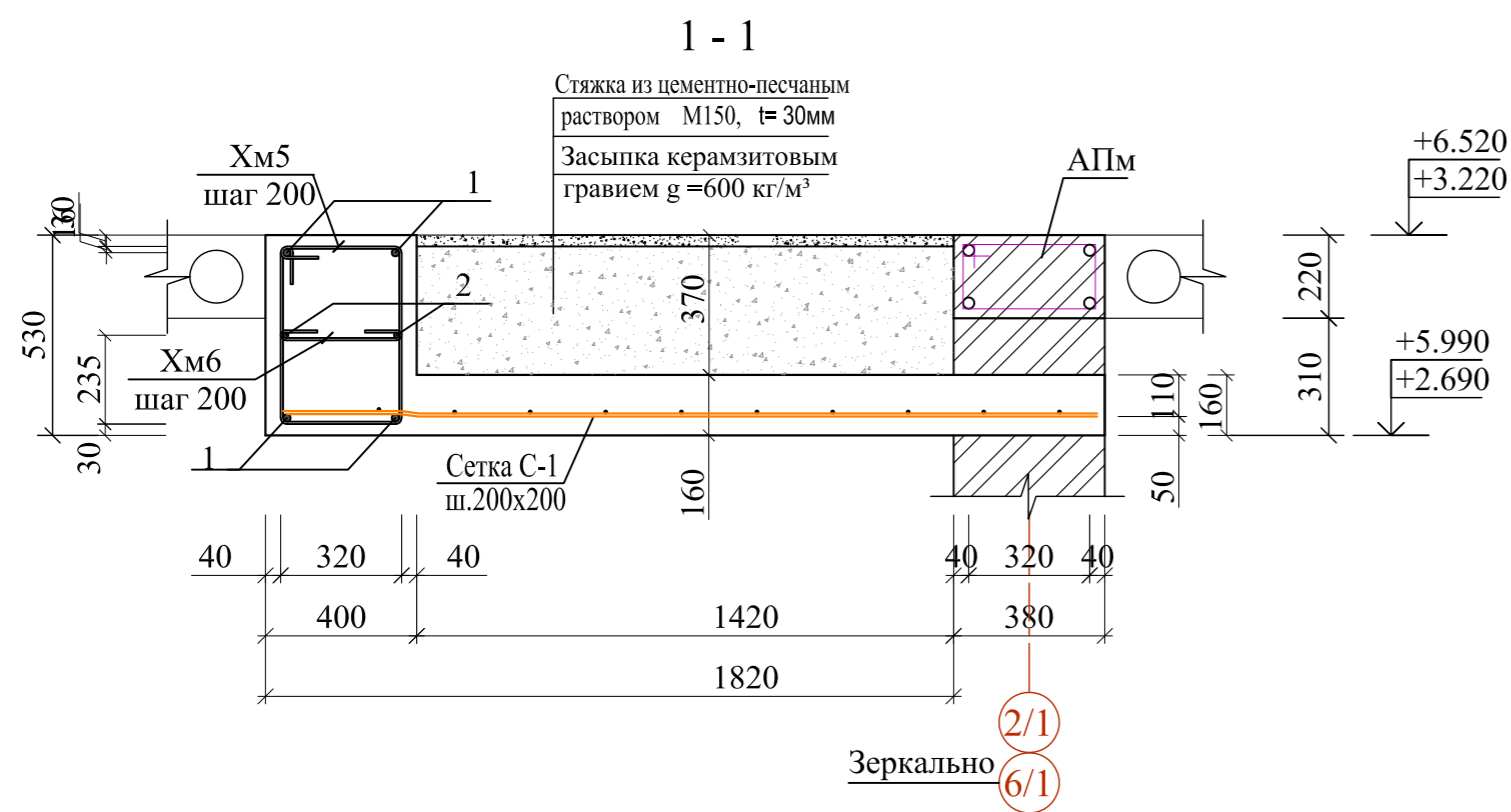
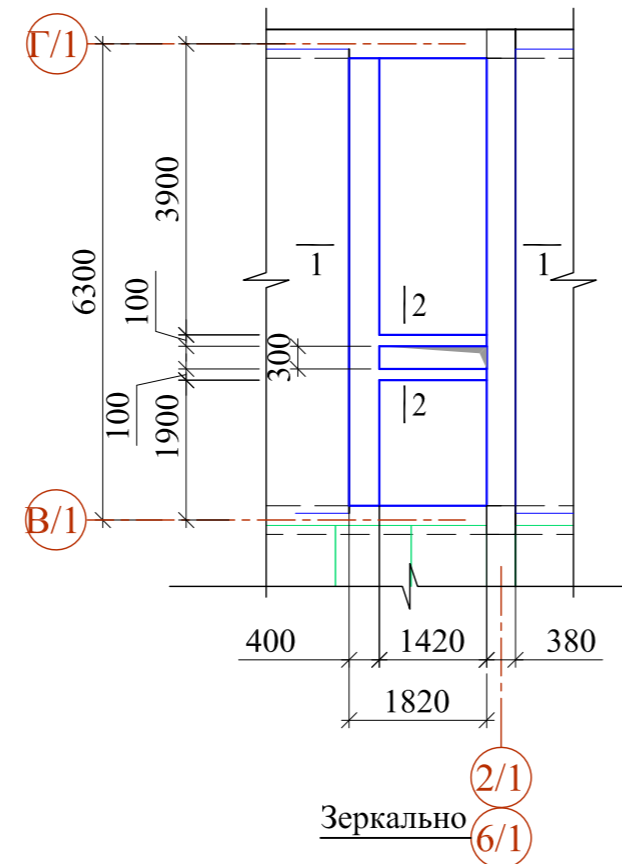
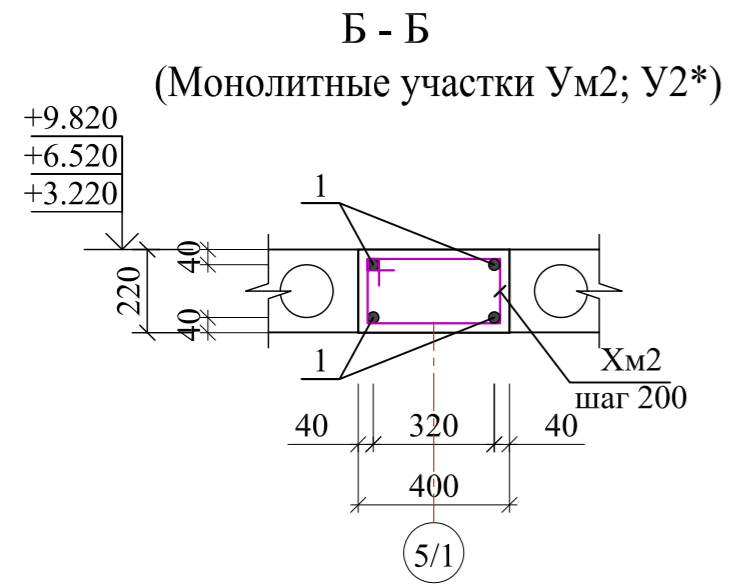
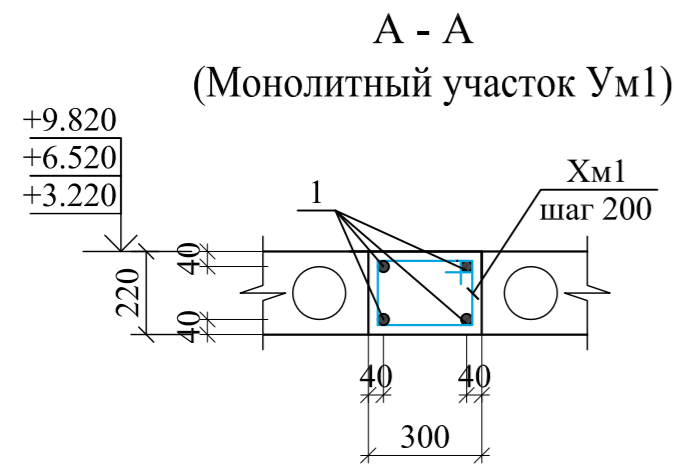
1. Данный лист читать совместно с листами КЖ-1, 18, 19-23.
2. Общие указания по устройству перекрытий см. л. КЖ-18.
3. При устройстве антисеймопоясов уточнить место расположения вентканалов на 2-этаже (раздел ОВ).
4. Патрубки ПТ2 устанавливаются только по оси 2/1 в осях В/2-Г/2.
5. Выпуски сердечников для проемов в перекрытиях условно показано, расход и место расположения выпуск в 1-2-этажа смотреть лист КЖ-37,38

Инв. N подл. Подпись и дата

Взам. инв. N

Привязан :				Договор				- КЖ				
Привязал	Проверил	Инв. N		Изм.	Кол.уч.	Лист	Ндоп.	Подпись	Дата	11-летняя общеобразовательная школа		
				ГИП	Одилов					Здания школы на 330 мест (11 классов) Блок-1		
				Гл. контр.	Одилов					Стадия	Лист	Листов
				Нач. отдела	Махмадиёров					РП	18	
				Разраб.	Урзабаева					Схема элементов перекрытия на отм. +6.520.		
				Норм. контр.	Одилов					QISHLOQQURILISHLOYIHA DM Tashkent 2024г.		

Участок монолитный Ум3



Ведомость деталей

Позиция	Эскиз	Марка Поз.	Наименование	Обозначение	Кол.	Масса ед.кг	Примеч.
Хм1		1	ГОСТ 5781-82*	Участок монолитный Ум 1	3		расход на 1 шт
		Хм1	см.ведомость деталей	Ø20АIII, L=пог.м. Ø6АI, L=1040	37.4 48	2.47 0.23	92.38 11.04
Хм2			Материалы:	Бетон кл. В20			0.62 м3
Хм3		1	ГОСТ 5781-82*	Участок монолитный Ум2	2		расход на 1 шт
		Хм2	см.ведомость деталей	Ø20АIII, L=пог.м. Ø6АI, L=1240	14.2 17	2.47 0.28	35.07 4.76
Хм4			Материалы:	Бетон кл. В20			0.27 м3
Хм5		1	ГОСТ 5781-82*	Участок монолитный Ум2*	1		расход на 1 шт
		Хм2	см.ведомость деталей	Ø20АIII, L=пог.м. Ø6АI, L=1240	37.4 48	2.47 0.28	92.38 13.44
Хм6			Материалы:	Бетон кл. В20			0.82 м3
		1	ГОСТ 5781-82*	Участок монолитный Ум 3	4		расход на 1 шт
Хм5		1	ГОСТ 5781-82*	Ø20АIII, L=6600мм	4	16.27	65.10
		Хм5	см.ведомость деталей	Ø14АIII, L=6600мм Ø8АI, L=1780	2 64	7.97 0.712	15.94 45.57
Хм5		Хм5		Ø6АI, L=480	64	0.106	6.70
С-1		С-1	ГОСТ 23279-2012	Сетка 4С Ø8АIII - 200 Ø8АIII - 200 м2	15.1	3.95	59.64
			Материалы:	Бетон кл. В20			3.62 м3
				Керамзит			2.80 м3
				Стяжка из цементно-песчаным раствором М150, t=30мм			7.55 м2

Спецификация элементов

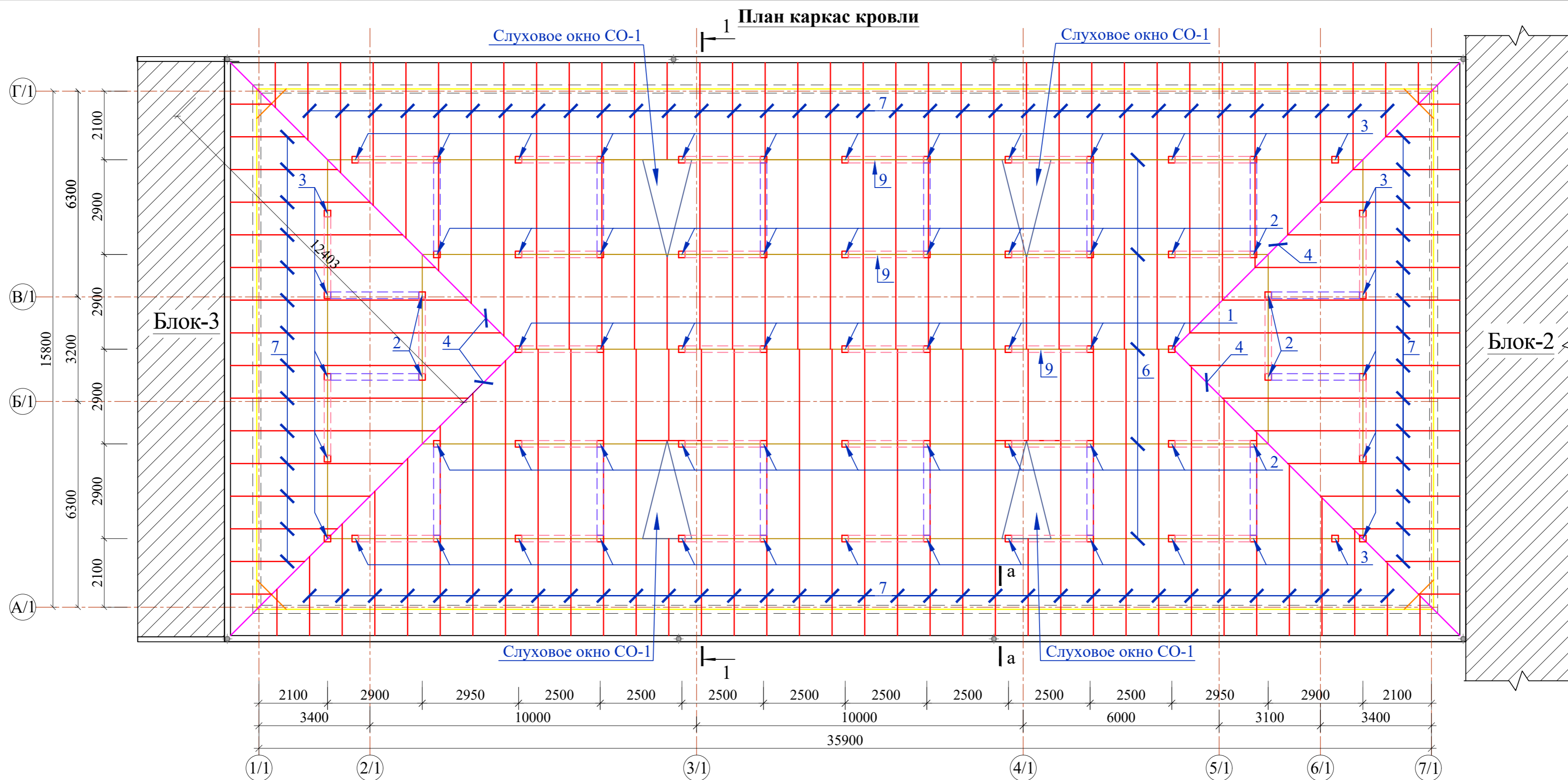
Позиция	Эскиз	Марка Поз.	Наименование	Обозначение	Кол.	Масса ед.кг	Примеч.
Хм1		1	ГОСТ 5781-82*	Участок монолитный Ум 1	3		расход на 1 шт
		Хм1	см.ведомость деталей	Ø20АIII, L=пог.м. Ø6АI, L=1040	37.4 48	2.47 0.23	92.38 11.04
Хм2			Материалы:	Бетон кл. В20			0.62 м3
Хм3		1	ГОСТ 5781-82*	Участок монолитный Ум2	2		расход на 1 шт
		Хм2	см.ведомость деталей	Ø20АIII, L=пог.м. Ø6АI, L=1240	14.2 17	2.47 0.28	35.07 4.76
Хм4			Материалы:	Бетон кл. В20			0.27 м3
Хм5		1	ГОСТ 5781-82*	Участок монолитный Ум2*	1		расход на 1 шт
		Хм2	см.ведомость деталей	Ø20АIII, L=пог.м. Ø6АI, L=1240	37.4 48	2.47 0.28	92.38 13.44
Хм6			Материалы:	Бетон кл. В20			0.82 м3
		1	ГОСТ 5781-82*	Участок монолитный Ум 3	4		расход на 1 шт
Хм5		1	ГОСТ 5781-82*	Ø20АIII, L=6600мм	4	16.27	65.10
		Хм5	см.ведомость деталей	Ø14АIII, L=6600мм Ø8АI, L=1780	2 64	7.97 0.712	15.94 45.57
Хм5		Хм5		Ø6АI, L=480	64	0.106	6.70
С-1		С-1	ГОСТ 23279-2012	Сетка 4С Ø8АIII - 200 Ø8АIII - 200 м2	15.1	3.95	59.64
			Материалы:	Бетон кл. В20			3.62 м3
				Керамзит			2.80 м3
				Стяжка из цементно-песчаным раствором М150, t=30мм			7.55 м2

1. Данный лист читать совместно с листами КЖ-18--23.
2. Общие указания по устройству перекрытий см. л. КЖ-18.

					Договор	- КЖ		
					11-летняя общеобразовательная школа			
Изм.	Кол.уч.	Лист	Ндок.	Подпись	Дата			
Привязан :	ГИП	Одилов				Здания школы на 330 мест (11 классов) Блок-1		
Привязал	Гл. контр.	Одилов				Стадия	Лист	Листов
Проверил	Нач. отдела	Махмадиёров				РП	21	
Инв.Н	Разраб.	Уразаева				Монолитные участки Ум1÷Ум3. Сечения А-А, Б-Б, 1-1, 2-2 и а-а.		
	Норм.контр.	Одилов				QISHLOQQURILISHLOYINA DM Ташкент 2024г.		

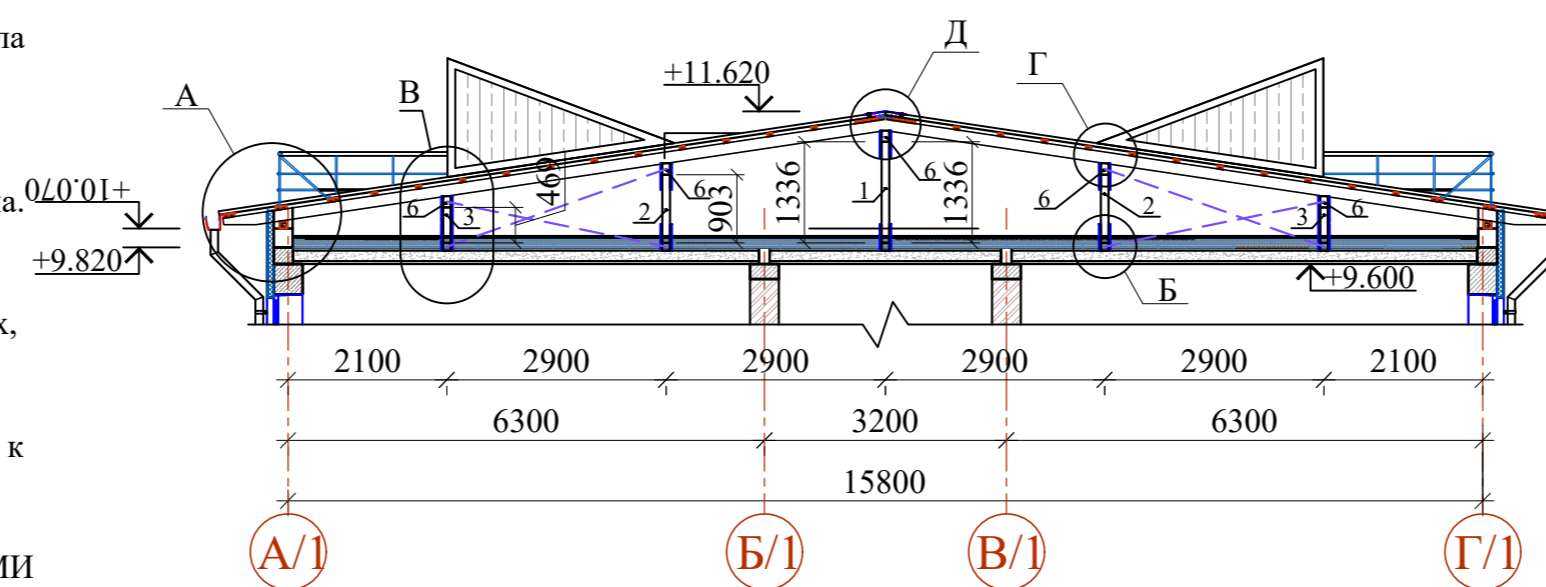
Инв. N подл. Подпись и дата Взам. инв. N





### Общие указания по креплению профнастила

1. Укладку профилированных (профнастил) листов производить справа налево. Монтаж начинается с установки первых двух листов. Первый лист профнастила крепится анодированным шурупом в нижнем правом углу так, чтобы нижний край листа приходился по краю обрешетки. Края листов выравниваются по карнизу и плоскости фронтона ската. Выполнив выравнивание, листы закрепляются. Далее приступают к монтажу последующих листов профнастила.
2. При длине ската более 6 м. рекомендуется выполнять его составным, из-за неудобства транспортировки и монтажа листов.
3. При устройстве составного ската листы профнастила монтируются снизу вверх, справа налево, по схеме.
4. Листы профнастила всех видов укладываются с нахлестом по длине 200 мм.
5. Карниз выравнивается по нижнему обрезу ската с помощью шнура. Крепится к обрешетке с помощью анодированных шурупов с плоской головкой. Стык карнизов осуществляется с нахлестом 50-100 мм.
6. КРЕПЛЕНИЕ ЛИСТОВ ПРОФНАСТИЛА АНОДИРОВАННЫМИ ШУРУПАМИ БЕЗ УПЛОТНЯЮЩИХ ПРОКЛАДОК КАТЕГОРИЧЕСКИ ЗАПРЕЩАЕТСЯ!
7. ЗАБИВАНИЕ КРОВЕЛЬНЫХ АНОДИРОВАННЫХ ШУРУПОВ МОЛОТКОМ КАТЕГОРИЧЕСКИ ЗАПРЕЩАЕТСЯ!
8. Анодированный шуруп с уплотнительной прокладкой устанавливается в прогиб волны листа профнастила под поперечной волной (вниз волны), перпендикулярно листам. КРЕПЛЕНИЕ ПРОФНАСТИЛА В ВЕРХНИЙ ПРОГИБ ВОЛНЫ КАТЕГОРИЧЕСКИ ЗАПРЕЩАЕТСЯ!
9. Анодированный шуруп закручивается до момента выпрямления прокладки в горизонтальную линию. Излишнее закручивание ведет к выгибанию прокладки и отрыву ее от плоскости листа.
10. После монтажа, шурупы закрыть колпачками.



1. Данный лист смотреть с л. КЖ-47;48;49; и разделами ВК и часть АР.
2. Узлы крепления элементов крыши приняты по серии РУз2.160-9с.в.1.
3. Стропила, прогоны, стойки, подкосы, обрешетку изготовить из древесины хвойных пород II сорта. Лежни, подкладки из древесины III сорта, хвойной пород, влажность древесины не более 20%.
4. Все деревянные элементы пропитать в ваннах раствором ТХЭФ-ПТ (трихлорэтилфосфат 50-70% петралатум 50-30% с привесом 40-60кг/м³) согласно КМК 2.03.11-96 или заключить договор региональным отделением УПО МВД Руз на огнезащитную обработку деревянных конструкций от возгорания. При приеме защитной обработки деревянных элементов должны быть составлены акты на скрытые работы, акты лабораторных анализов на качество антисептической или огнезащитной обработки. Принятый состав обеспечивает огнезащиту, биозащиту и влагозащиту древесины. Огнезащиту обеспечить по II группе огнезащитной эффективности, согласно ГОСТ 16363-98.
5. Лежни изолировать от покрытия 2 слоями толя.
6. Обрешетку выполнять из брусков 50×50(н)мм с шагом 250мм.
7. Стропила выполнять с шагом 1000мм.
8. Кровля из профилированных листов с полимерным покрытием.
9. В местах пропуска вентиля обрешетка вырезается и стропила по месту.
10. Изготовление, монтаж стропил и устройство кровли вести согласно КМК 2.03.08-98; КМК 3.03.01-98; КМК 3.01.02-00 и "Проекта производства работ (П.П.Р.) согласно ШНК 3.01.01-03.

Договор		Типовой проект		-КЖ	
11-летняя общеобразовательная школа					
Здания школы на 330 мест (11 классов) Блок-1.		Стадия	Лист	Листов	
План каркас кровли. Разрез 1 - 1.		РП	46		
Изм.		Кол.уч.	Лист	№ Док	Подпись
Исполнит.		Урманбаева Р		Дата	
Норм.контр.		Урманбаева Р		Дата	
Изм.		Одилов Ш		Дата	
Гл.констр.		Одилов Ш		Дата	
Нач.отд.		Махмадиёров		Дата	
Исполнит.		Урманбаева Р		Дата	
Норм.контр.		Урманбаева Р		Дата	

Привязан :

Привязал	
Проверил	
Изм.	

Изм.	Кол.уч.	Лист	№ Док	Подпись	Дата
Исполнит.	Урманбаева Р		Дата		
Норм.контр.	Урманбаева Р		Дата		

Здания школы на 330 мест (11 классов) Блок-1.		Стадия	Лист	Листов
План каркас кровли. Разрез 1 - 1.		РП	46	
Изм.		Одилов Ш		Дата
Гл.констр.		Одилов Ш		Дата
Нач.отд.		Махмадиёров		Дата
Исполнит.		Урманбаева Р		Дата
Норм.контр.		Урманбаева Р		Дата

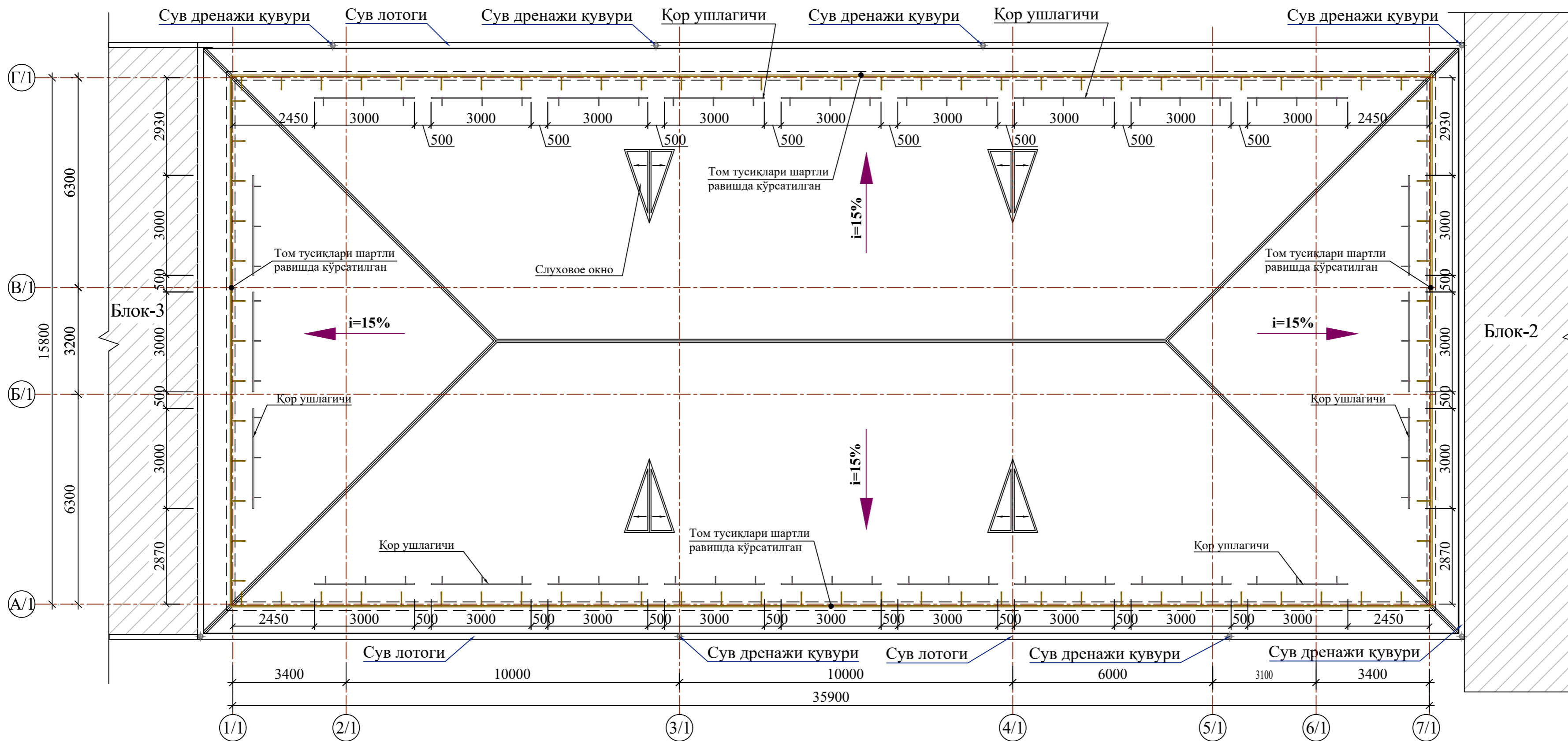
Изм. N подл. Подпись и дата Взам.инв. N

QISHLOQQURILISHLOYIHA DM Tashkent 2024



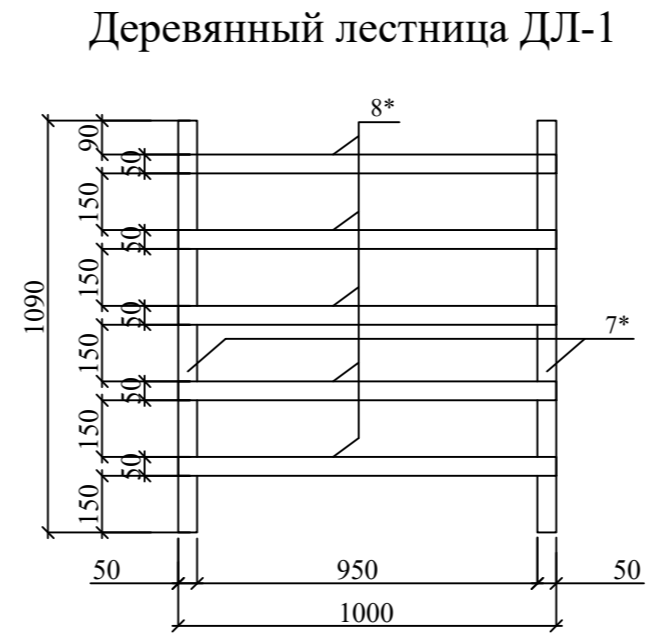
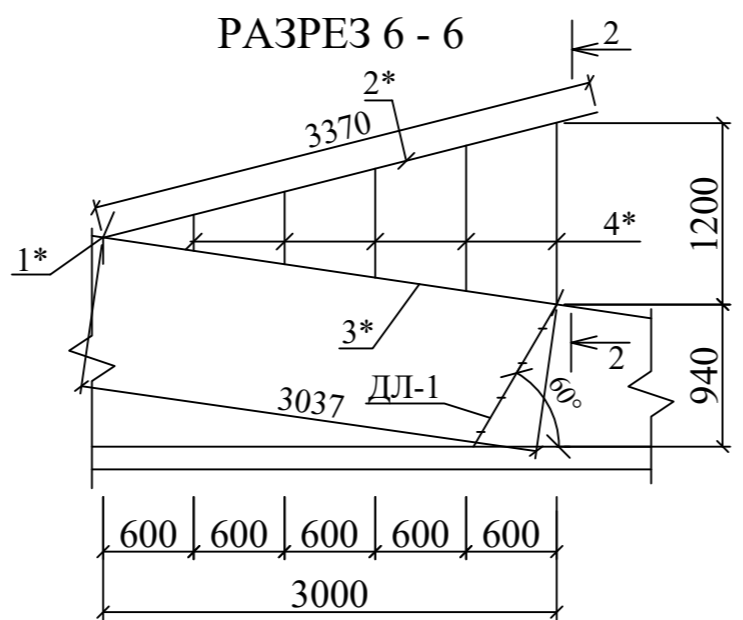
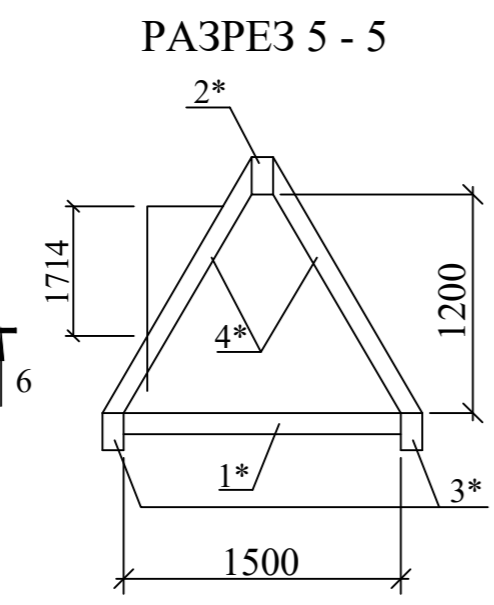
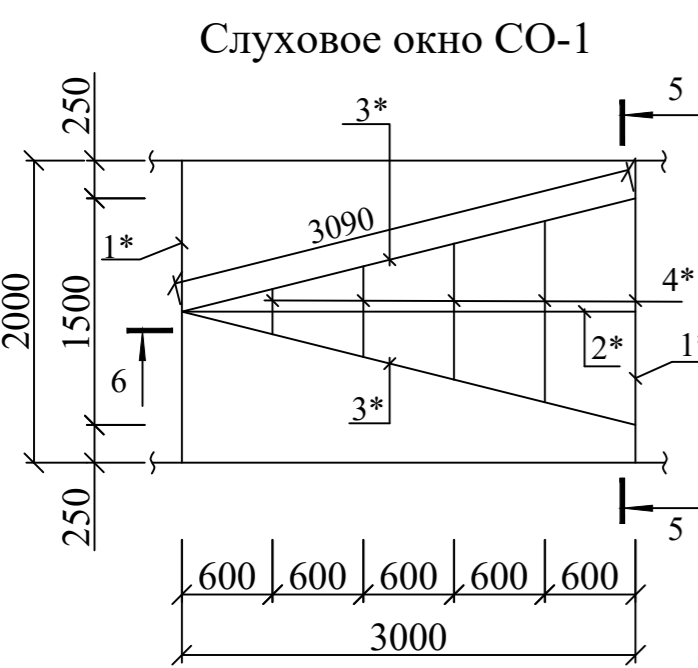


Том плани



Спецификация элементов

Поз.	Обозначение	Наименование	Кол.	Масса ед., кг.	Примечание
		Слуховое окно	4		Расход на 1 шт
1*	ГОСТ 24454-80	Ригель 50x150(h) L=2000	2	0.0150	0.0300 м³
2*	ГОСТ 24454-80	Прогон 50x150(h) L=3370	1	0.0253	0.0253 м³
3*	ГОСТ 24454-80	Диэг-ная нога 50x150 L=3090	2	0.0232	0.0463 м³
4*	ГОСТ 24454-80	Стропильная нога 50x150 L=п.м	8	0.0075	0.0600 м³
5*	ГОСТ 24454-80	Обрешетка 50x50 L=п.м	20	0.0025	0.0500 м³
6*	TSh 64-18726105-02-2011	Профилированные листы с полимерным покрытием Н35-1000-0,55мм с нахлестом			4.1 м²
		Деревянная лестница ДЛ-1:	4		Расход на 1 шт
7*		Доска 50x130 L=1090	2	0.0071	0.0142 м³
8*		Брусок 50x50 L=1000	5	0.0025	0.0125 м³



Ведомость расхода деревянные элементы, м³

Марка элемента	Деревянные конструкции								Всего
	Пиломатериалы								
	ГОСТ 24454-80								
	25×100	25×150	50×50	50×130	50×150	100×100	100×150	итого	
Кровли	0.284	2.26	5.765		7.823	2.273	3.31	21.72	21.72 м³
Слуховое окно			0.25	0.057	0.646			0.95	0.95 м³

1. Данный лист смотреть с л.КЖ-46;47;49;  
2. Общие указание см. л.КЖ-46

Привязан :	ГИП. Одилов Ш
Привязал :	Гл.констр. Одилов Ш
Проверил :	Нач.отд. Махмадиёров
Исполнит. :	Усманов Х.
Норм.контр. :	Ўразбаева Р

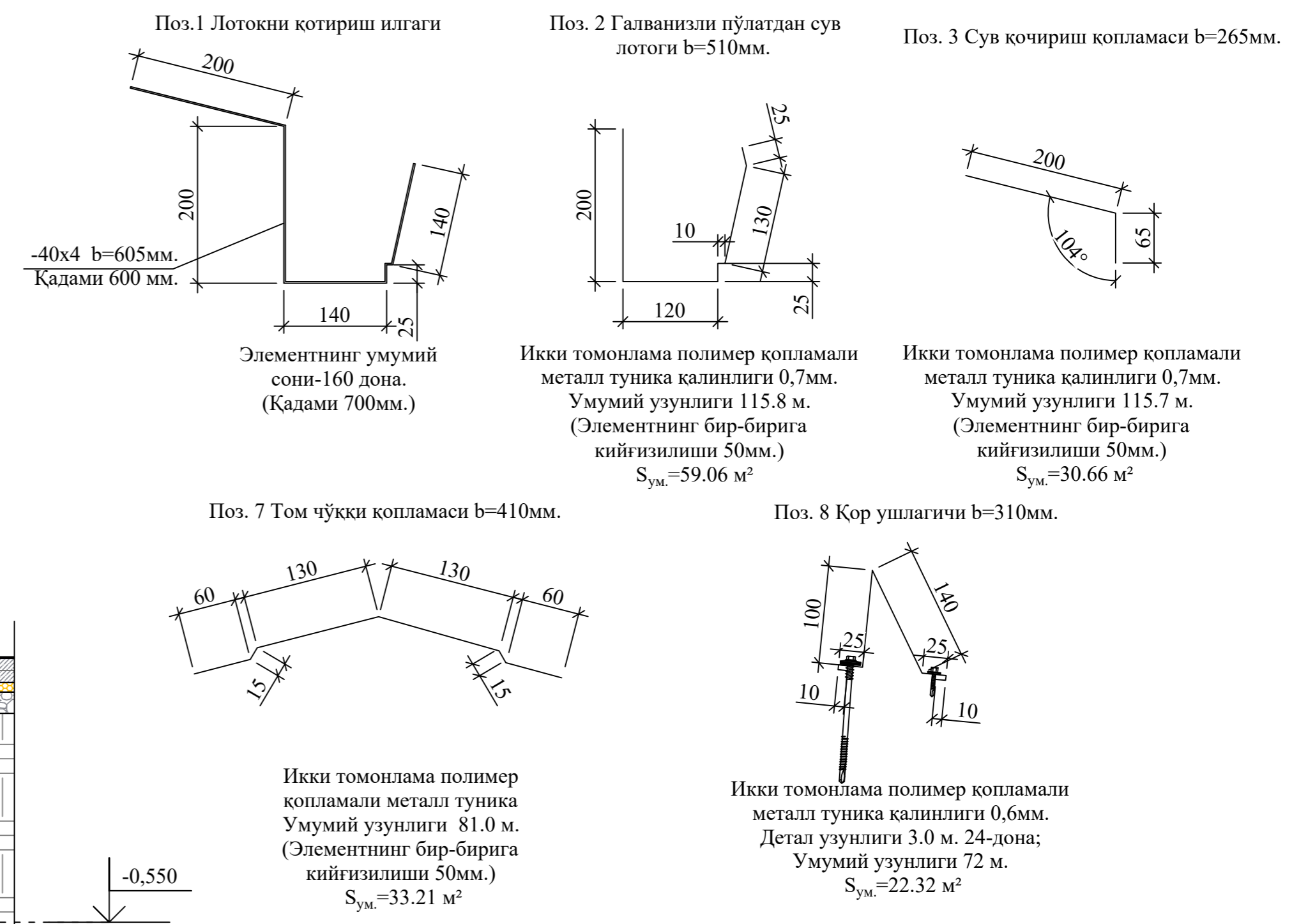
Договор	Типовой проект	-КЖ
11-летняя общеобразовательная школа		
Здания школы на 330 мест (11 классов) Блок-1.	Стадия	Лист
	РП	48
Слуховое окно СО-1. Деревянный лестница ДЛ-1.	QISHLOQQURILISHLOYIHA DM Ташкент 2024	

Инв.№ подл. Подпись и дата Взам.инв.№

Спецификация элементов по кровли

Поз.	Обозначение	Обозначение	Кол- во	Масса ед.кг.	Примеч.
1	Ишлаб чиқарувчи	Лотокни қотириш илгаги	160		Шт.
2	Ишлаб чиқарувчи	Икки томонлама полимер қоплама билан қопланган қалинлиги 0.7мм гальванизли пўлатдан сув лотоги	59.06		м²
3	Ишлаб чиқарувчи	Сув қочириш қопламаси қалинлиги 0.6 мм b=265мм	30.66		м²
4	Ишлаб чиқарувчи	Икки томонлама полимер қоплама билан қопланган қалинлиги 0.7мм гальванизли пўлатдан сув тирсаги	24		Шт.
5	Ишлаб чиқарувчи	Сув дренажи қувури Ø120 мм L <sub>общ.</sub> =10.7м	8		Шт.
6	Ишлаб чиқарувчи	Қувурни қотириш қисгичи	72		Шт.
7	Ишлаб чиқарувчи	Том чўкки қопламаси (МС-1) - икки томонлама полимер қопламали металл туника t=0.7 мм	33.21		м²
8	Ишлаб чиқарувчи	Қор ушлагичи L <sub>общ.</sub> =3.0 м	24		Шт.

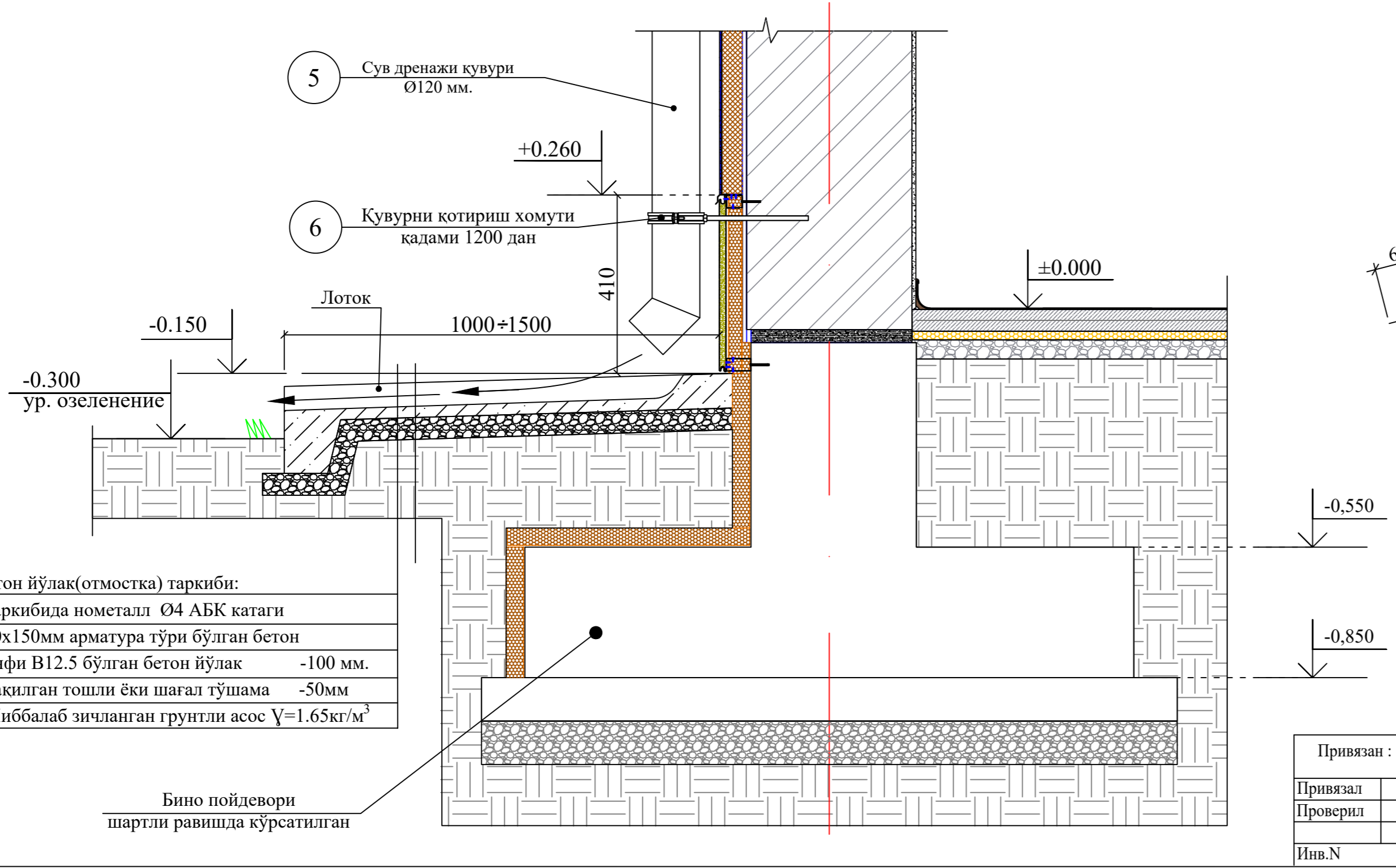
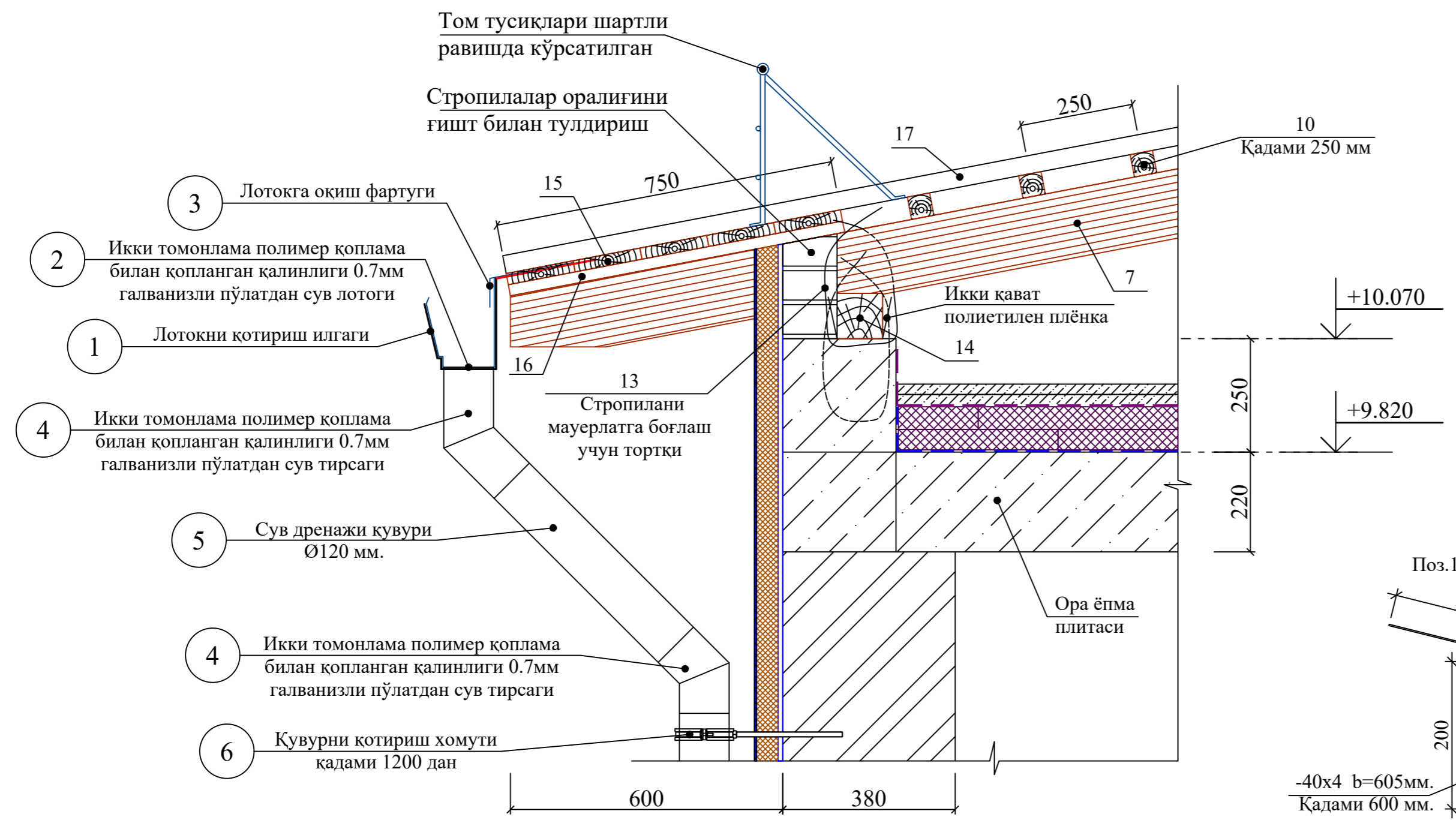
Элементы по кровлям



1. Данный лист смотреть с л.КЖ-46;47;48;  
2. Общие указание см. л.КЖ-46

Договор	Типовой проект	-КЖ
11-летняя общеобразовательная школа		
Здания школы на 330 мест (11 классов) Блок-1.	Стадия	Лист
	РП	49
Разрез а-а	QISHLOQQURILISHLOYIHA DM Ташкент 2024	

а - а



Бетон йўлак(отмостка) таркиби:

-Таркибида нометалл Ø4 АБК катаги	
150x150мм арматура тўри бўлган бетон синфи В12.5 бўлган бетон йўлак	-100 мм.
-Чақилган тошли ёки шагал тўшама	-50мм
-Шиббалаб зичланган грунтли асос	$\gamma=1.65\text{кг/м}^3$

Инва.№ подл. Подпись и дата Взам.инв.№



**1.Иесиклик химоя қатлами ишларидан олди асосни тайёрлаш(грунтовка) ишлари.**



**2.Цоколь қисмида бошланғич металл профил ўрнатиш ишлари.**



**3.Иесиклик химоя қатлами базальт толали минерал плиталарни ўрнатиш ишлари.**



**4.Иесиклик химоя қатлами базальт толали минерал плиталарни маҳкамлаш ва елимли сувоқ ишлари.**



Инв.№ подл. Подпись и дата Взам.инв.№

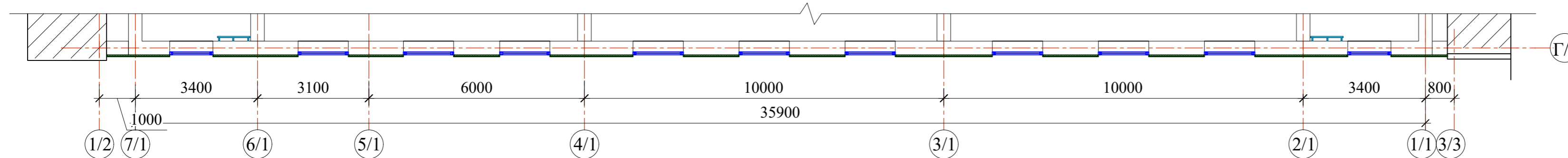
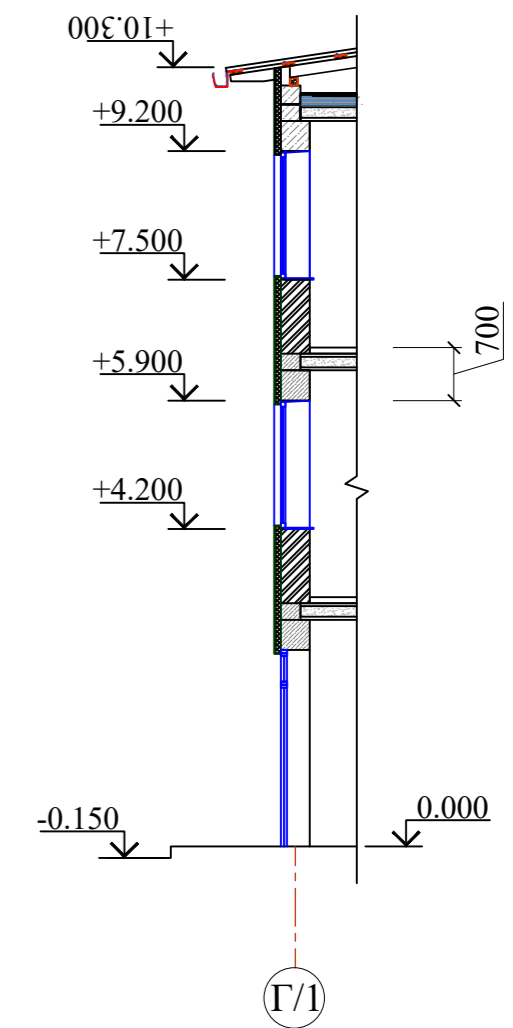
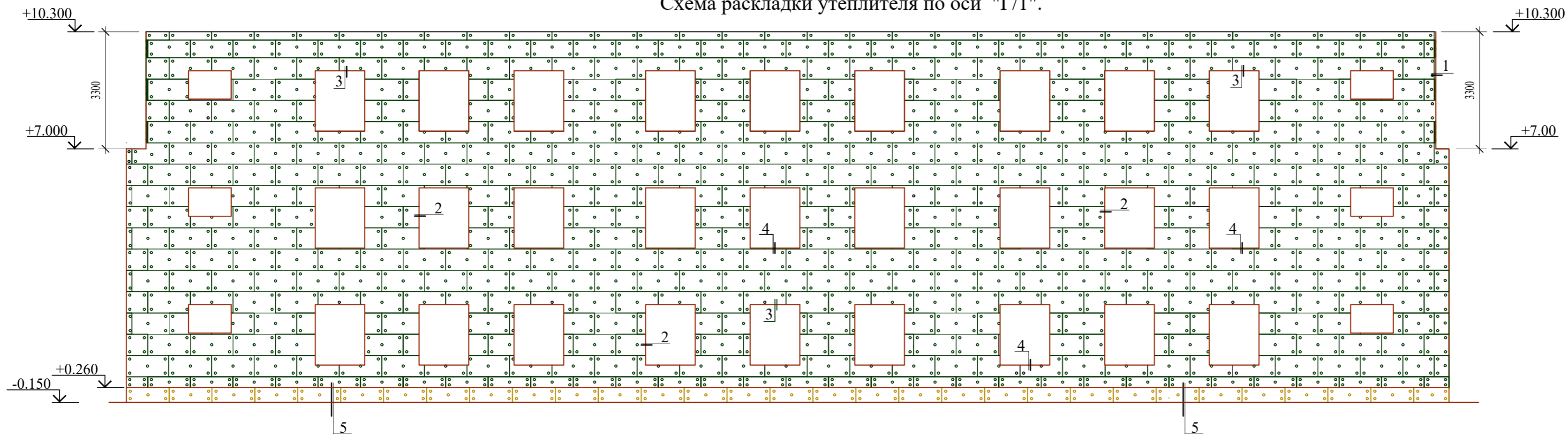
Шартнома	-КЖ		
11-летняя общеобразовательная школа			
Здания школы на 330 мест (11 классов) Блок-1.	Босқич	Варак	Варақлар
Последовательность работ по утеплению стен	РП	41а	
QISHLOQQURILISHLOYIHА DM Ташкент 2024г.			

Привязан:	ГИП	Одилов Ш
Привязал	Гл. Констр	Одилов Ш
Проверил	Разработ.	Махмадиёров
Инв.№	Норм.конт.	Ўразбаева Р

Ўзг.	Уч.сони	варак	қужжат№	имзо	сана
------	---------	-------	---------	------	------



Схема раскладки утеплителя по оси "Г/1".



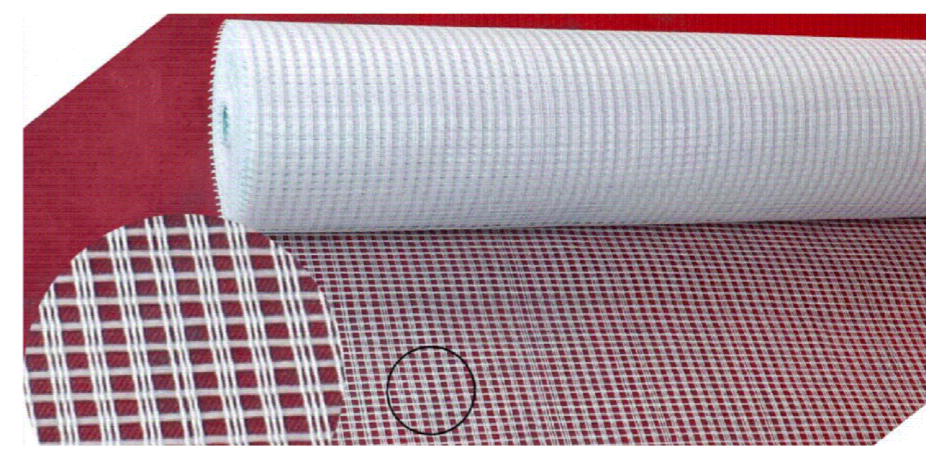
Устройство штукатурки из клеевого раствора с щелочестойкой сеткой



Монтаж плит утеплителей.



С - 1  
Фасадная сетка щелочестойкая



Облицовка цоколя



Угол штукатурный с сеткой  
УС - 1

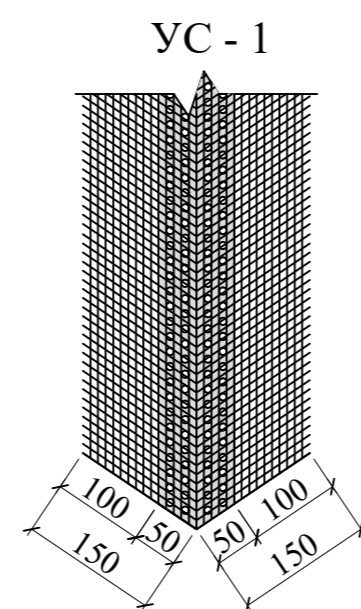


Схема блокировки



1. Общие данные лист КЖ-41
2. Данный лист смотреть с листами КЖ-44, 45.

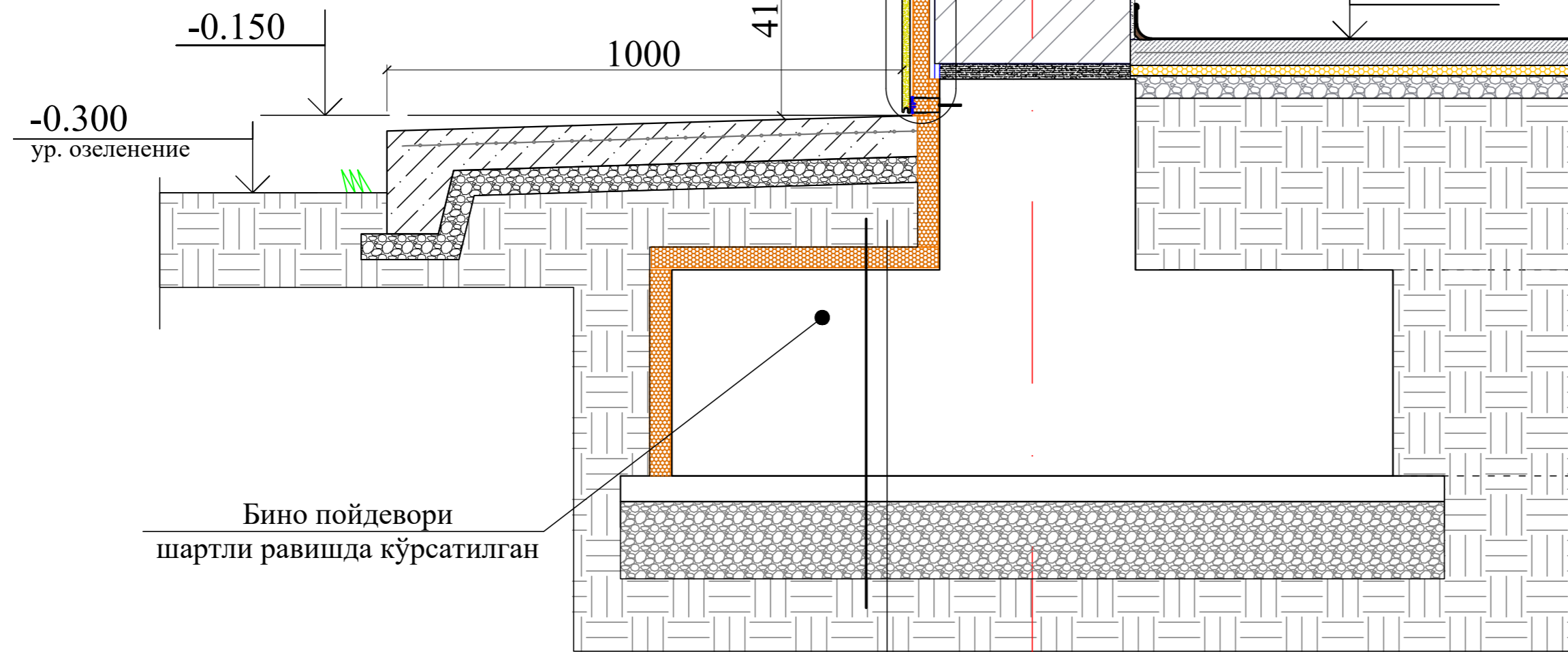
						КЖ		
						11-летняя общеобразовательная школа		
						Здания школы на 330 мест (11 классов) Блок-1.		
						Схема раскладки утеплителя по оси "Г/1"		
						QISHLOQQURILISHLOYIHA DM Tashkent 2024г.		
						Формат А2		
Изм.	Коп.уч.	Лист	№ Док	Подпись	Дата			
				Одилов Ш.				
				Одилов Ш.				
				Махмадиёров А				
				Шомуродов А				
				Уразбаева Р				
Привязан:								
Привязал:								
Проверил:								
Инв.№:								



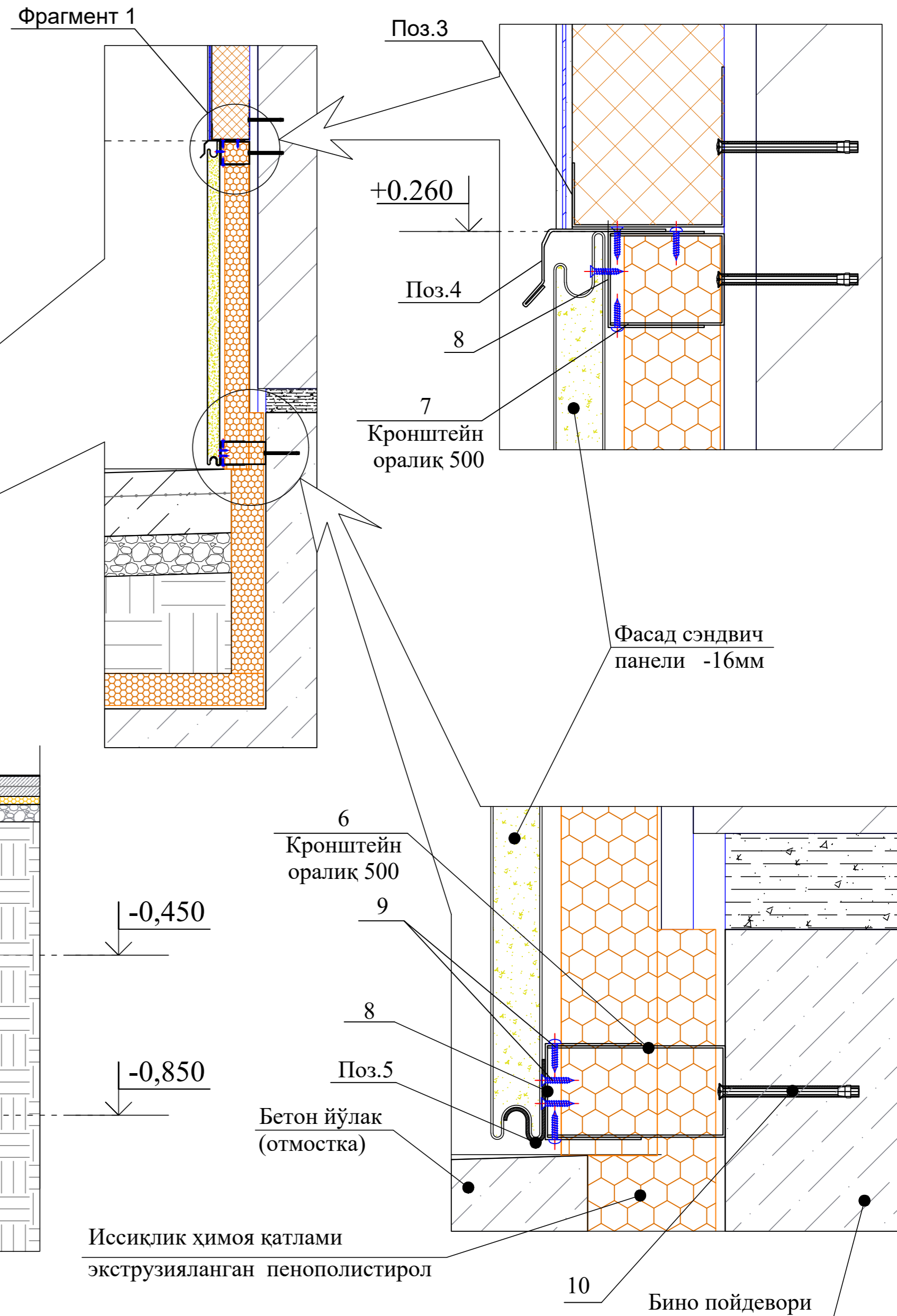
### Узел 5

-Ички яхшилланган цемент қумли сувоқ	-20мм
-Ташқи ғишт конструкцияли девор	-380мм
-Текистловчи цемент қумли сувоқ	-10мм
-Иссиқлик ҳимоя қатлами минерал плита	
ППЖ- $\gamma=120\div 140\text{кг/м}^3$	- 50÷80мм
-Таркибида полимер түри бўлган елимли сувоқ	5÷7 мм.
-Фасад пардоз қопламаси мейморий ечимларга кўра сувоқ "Тровертин" ёки фасад бўёғи	-2÷4мм

-Ички яхшилланган цемент қумли сувоқ	-20мм
-Ташқи ғишт конструкцияли девор	-380мм
-Текистловчи цемент қумли сувоқ	-10мм
-Иссиқлик ҳимоя қатлами экструзияланган пенополистирол(ЭППС)	30 мм
-Рухланган профилланган металл йўналтирувчи профил (иссиқлик ҳимоя қатлами таркибида)	-30мм
-Курук холда ўрнатилувчи, юза қисми алюмин тунукаси билан ва орқа томони алюмин қоғози билан қопланган пенополиуретан	
иссиқлик ҳимоя тўлдирувчили фасад сэндович панели	-16мм



Хандақ ишланган вароққа қаралсин



1. Общие данные лист КЖ-41
2. Данный лист смотреть с листами КЖ-47, 48, 49.

Привязан:	ГИП	Одилов Ш	Шартнома	-КЖ				
Привязал:	Гл. Констр	Одилов Ш	11-летняя общеобразовательная школа					
Проверил:	Разработ.	Махмадиёров	Здания школы на 330 мест (11 классов) Блок-1.			Боскич	Варак	Варақлар
Инв.№	Норм.конт.	Ўмуродов А	Узел 5			РП	45	
		Ўразбаева Р				QISHLOQQURILISHLOYIHA DM		
						Ташкент 2024г.		

Инв.№ подл. Подпись и дата Взам.инв.№

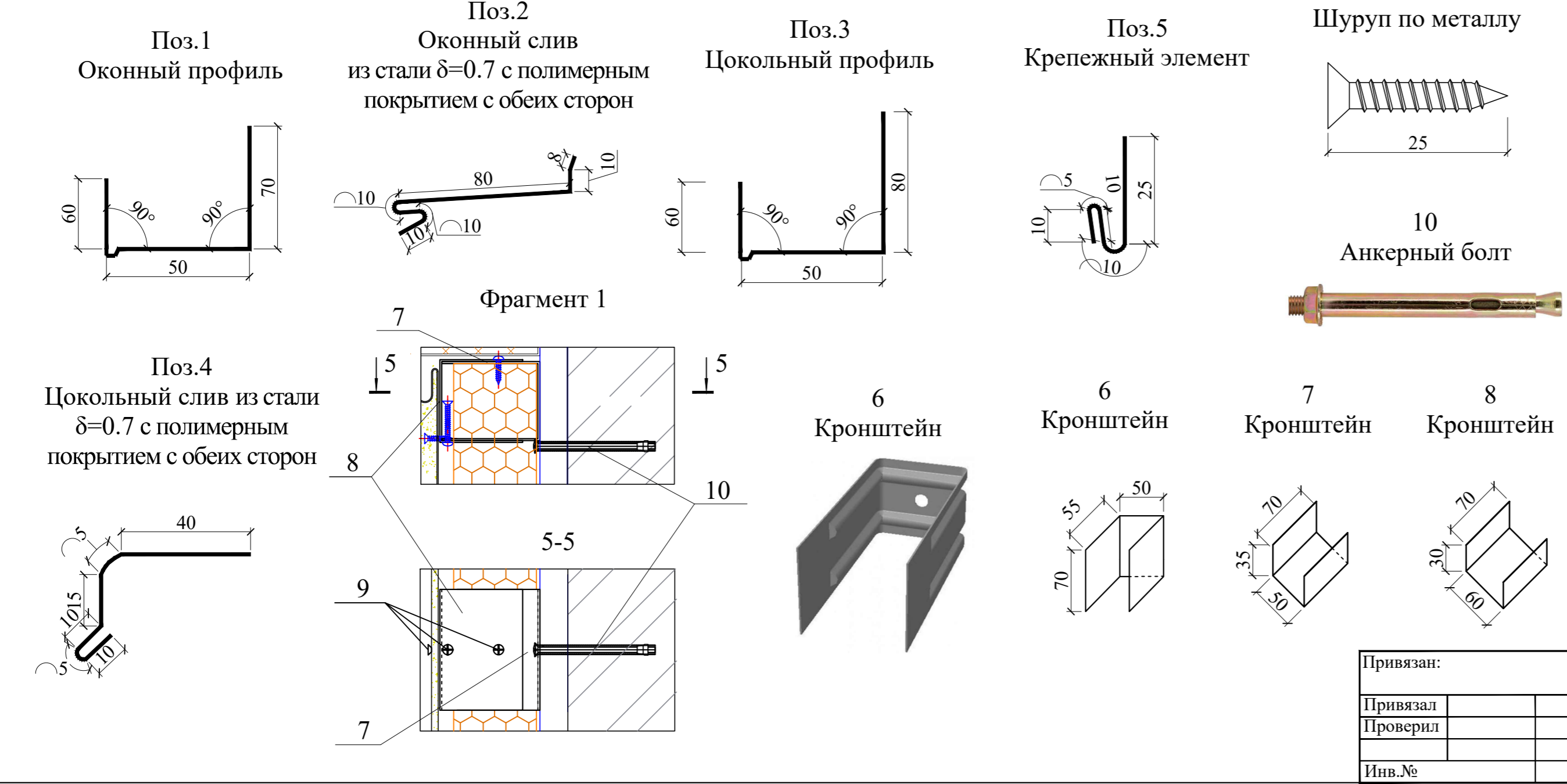
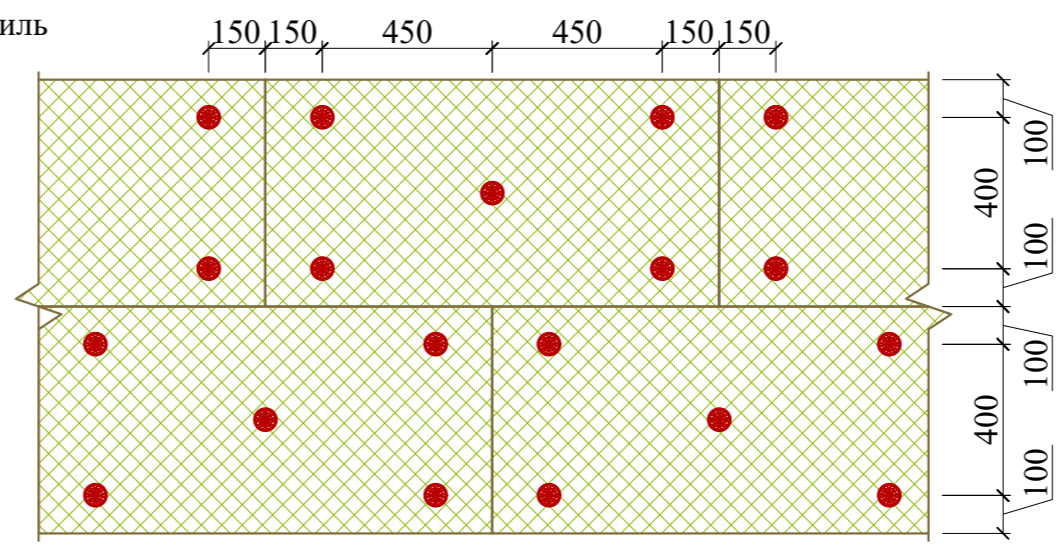
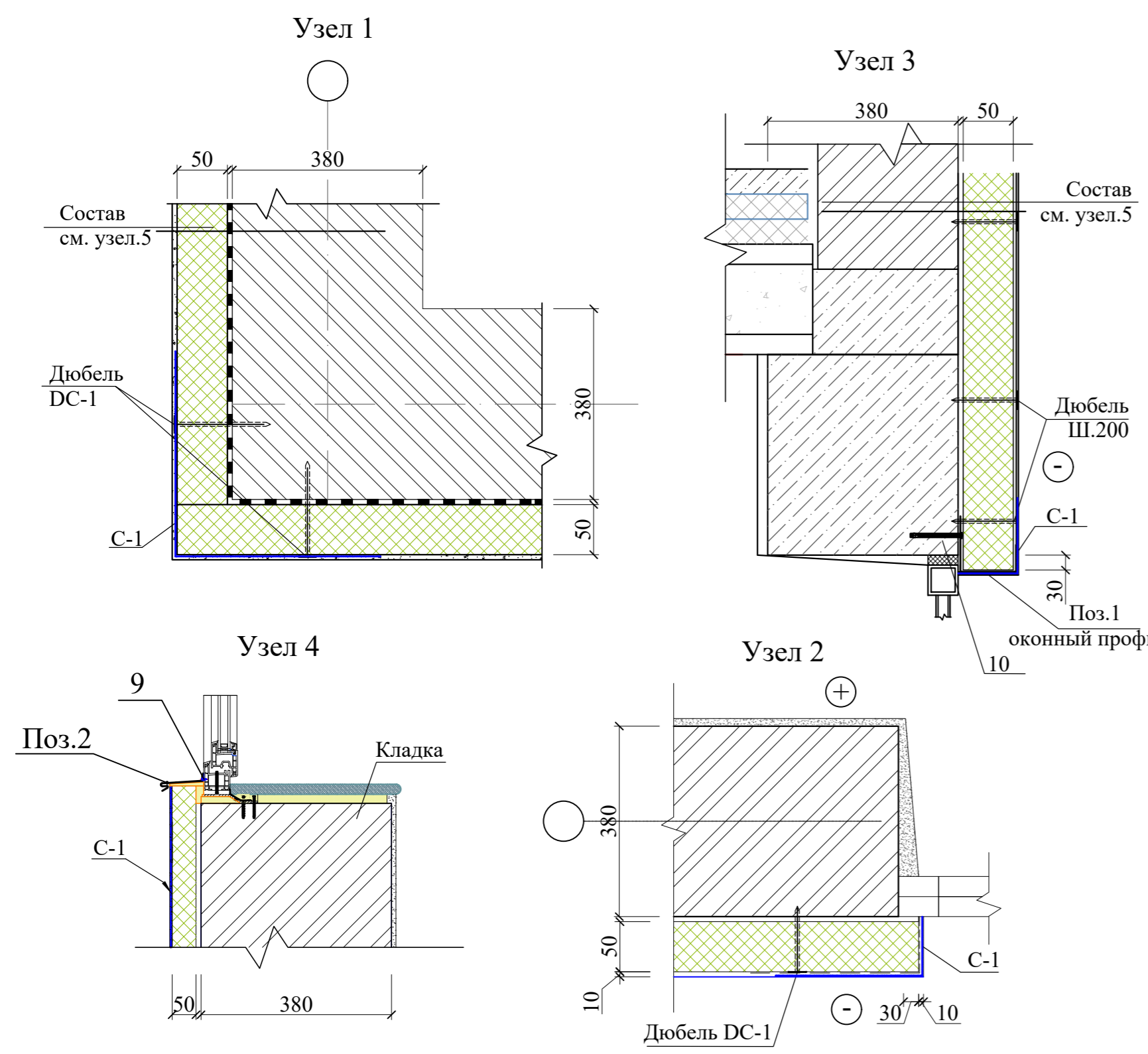
Спецификация элементов по утеплению стен

Поз.	Обозначение	Наименование	Кол.	Масса ед.кг.	Примечание
<b>Утепление цоколя</b>					
		Экструзионный пенополистирол для цоколя толщ=30мм			29.14 м <sup>2</sup>
		Дюбель 10x150 мм			146шт
<b>Утепление наружных стен</b>					
	ГОСТ 9573-2012	Минераловатные базальтоволоконные плиты или минеральные плиты на основе кварцевого песка маркой ППЖ-У=120÷140 кг/м <sup>3</sup> толщ.50мм			690.0 м <sup>2</sup>
ДС-1	СТО 20994511-001-2009	Дюбель стеклопластиковый ДС-1-60.130	6210		
	ГОСТ Р 55225-2012	Фасадная сетка щелочестойкая			
		ФСП-160(110)2000/2000 м.кв.			720.0 м <sup>2</sup>
С-1	ГОСТ Р 55225-2012	Фасадная сетка щелочестойкая			
		ФСП-160(110)2000/2000 b=300 п.м.	461.4		138.5 м <sup>2</sup>
		Фасадная панель 16x380x3800			29.14 м <sup>2</sup>
1	ГОСТ 14918-80		107.2	0.99	91.2 кг
2			100.2	0.71	61.2 кг
3			69.0	1.16	113.9 кг
4			69.0	0.5	49.0 кг
5			69.0	0.33	19.32 кг
6	ГОСТ 103-2006	Кронштейн из стали δ=0.7, b=70, L=160	140	0.07	9.8кг
7		Кронштейн из стали δ=0.7, b=70, L=120	140	0.05	7.0кг
8		Кронштейн из стали δ=0.7, b=70, L=120	280	0.05	14.0кг
9		Шуруп по металлу 25 мм	1320	0.00135	1.8кг
10		Анкерный болт с гайкой 10x100 мм	630	0.084	52.9кг
		Материалы:			
		Клеевая слой штукатурки.			3600 кг
		Базовый слой штукатурки			3600 кг

Базальтоволоконные плиты или минеральные плиты на основе кварцевого песка маркой ППЖ-У=120÷140 кг/м<sup>3</sup> толщ.50мм

Дюбель стеклопластиковый ДС-1-60.130

Схема крепления плит утеплителя стеклопластиковым дюбелем.



**Примечание**  
 1. Общие данные лист КЖ-41  
 2. Данный лист смотреть с листами КЖ-42, 43, 45.  
 3. Фасонный элемент с позициями 2 и 4 выполнить из стали с полимерным покрытием с обеих сторон.

Шартнома						-КЖ		
11-летняя общеобразовательная школа								
Ўзг.	Уч.сони	варак	кужат	имзо	сана	Здания школы на 330 мест (11 классов) Блок-1.		
Привязан:	ГИП	Одилов Ш				Боскич	Варак	Варақлар
Привязал:	Гл. Констр	Одилов Ш				РП	44	
Проверил:	Разработ.	Махмадиёров				Узел 1, 2, 3, 4. Поз.1, 2, 3, 4, 5.		
Инв.№	Норм.конт.	Шомуродов А				QISHLOQQURILISHLOYIHА DM		
		Ўразбаева Р				Ташкент 2024г.		

Инв.№ подл. | Подпись и дата | Взам.инв.№