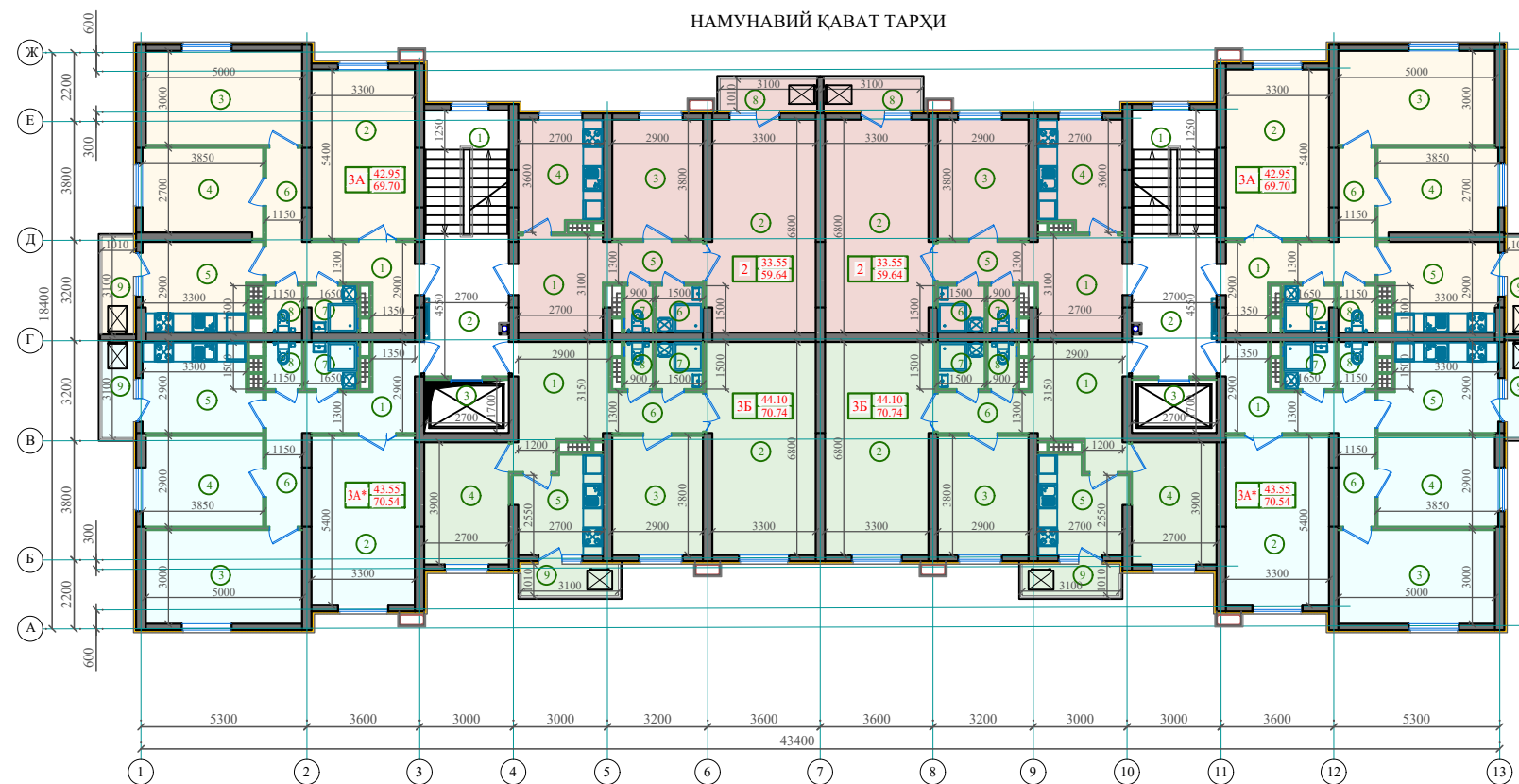
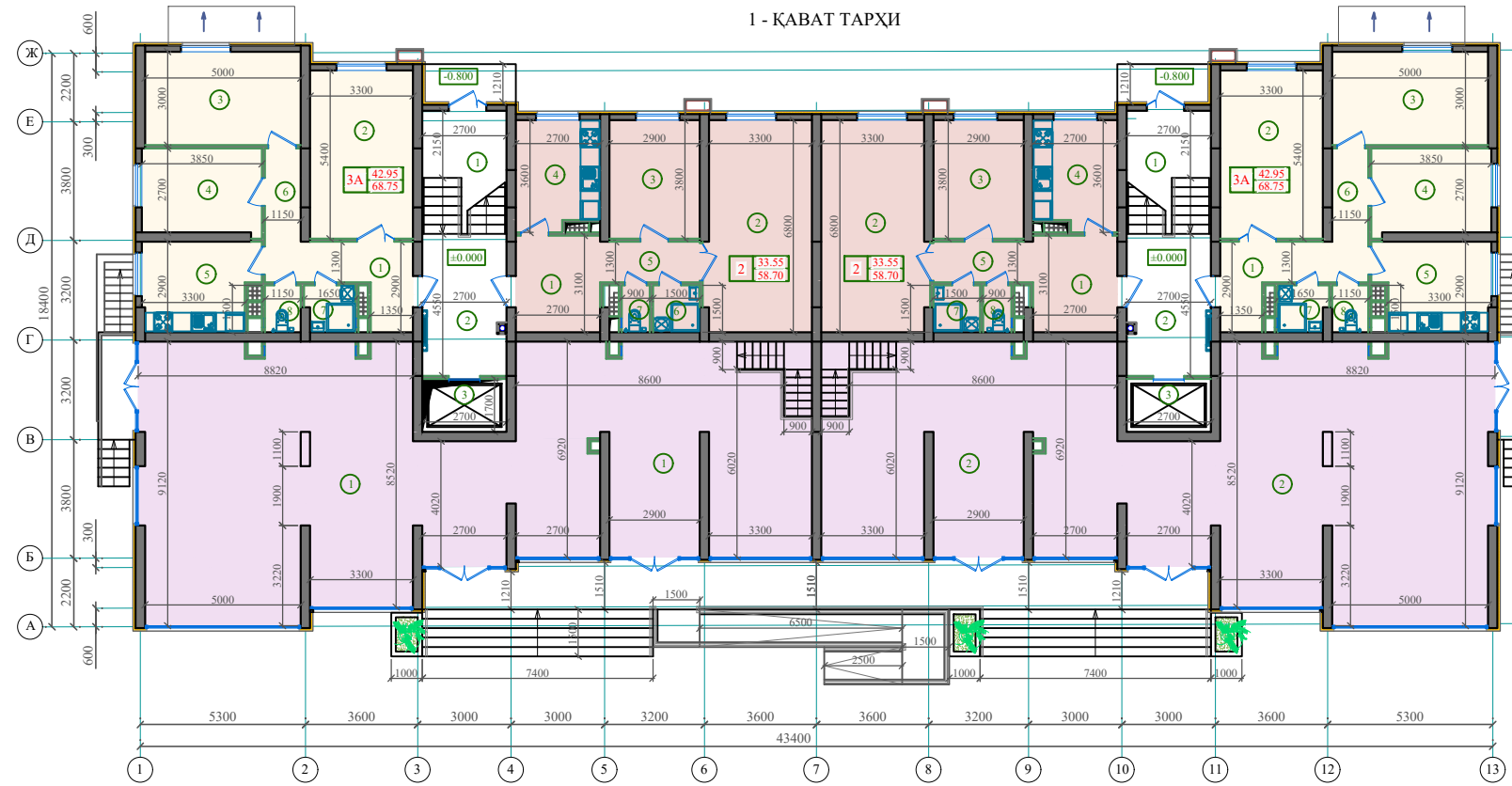


# 9-ҚАВАТЛИ 1-ҚАВАТИ НОТУРАР 68-ХОНАДОНЛИ 2-3А-3А\*-3Б ХОНАЛИ ТУРАР ЖОЙ БИНОСИ



## ХОНАЛАР ҚАЙДНОМАСИ

Т/р	Номланиши	Майдони м²
1	Зина катаги - 2 дона	10.70
2	Холл - 2 дона	12.55
3	Лифт - 2 дона	4.75
3А-хонали хонадон (2 дона)		
1	Дахлиз	6.80
2	Умумий хона	17.65
3	Ётоқхона	14.90
4	Ётоқхона	10.40
5	Ошхона	10.10
6	Йулак	4.90
7	Ювониш хонаси	2.30
8	Хожатхона	1.70
9	Балкон	3.15
Яшаш майдони		42.95
Умумий майдони (балкон билан)		69.70
Нотураар жой		
1	Нотураар жой №1	150.00
2	Нотураар жой №2	150.00

## ХОНАЛАР ҚАЙДНОМАСИ

Т/р	Номланиши	Майдони м²
3Б-хонали хонадон (2 дона)		
1	Дахлиз	10.35
2	Умумий хона	22.80
3	Ётоқхона	10.90
4	Ётоқхона	10.40
5	Ошхона	7.90
6	Йулак	3.90
7	Ювониш хонаси	2.20
8	Хожатхона	1.35
9	Балкон	3.15
Яшаш майдони		44.10
Умумий майдони (балкон билан)		70.74
2-хонали хонадон (2 дона)		
1	Дахлиз	8.55
2	Умумий хона	22.70
3	Ётоқхона	11.45
4	Ошхона	9.40
5	Йулак	3.85
6	Ювониш хонаси	2.20
7	Хожатхона	1.50
8	Балкон	3.50
Яшаш майдони		34.15
Умумий майдони (балкон билан)		59.65
3А*-хонали хонадон (2 дона)		
1	Дахлиз	6.80
2	Умумий хона	17.65
3	Ётоқхона	14.90
4	Ётоқхона	11.00
5	Ошхона	10.20
6	Йулак	4.90
7	Ювониш хонаси	2.45
8	Хожатхона	1.70
9	Балкон	3.15
Яшаш майдони		43.55
Умумий майдони (балкон билан)		70.54

